



РЕПУБЛИКА БЪЛГАРИЯ
Министерство на икономиката

*София, ул. „Славянска” №8
www.mi.government.bg*

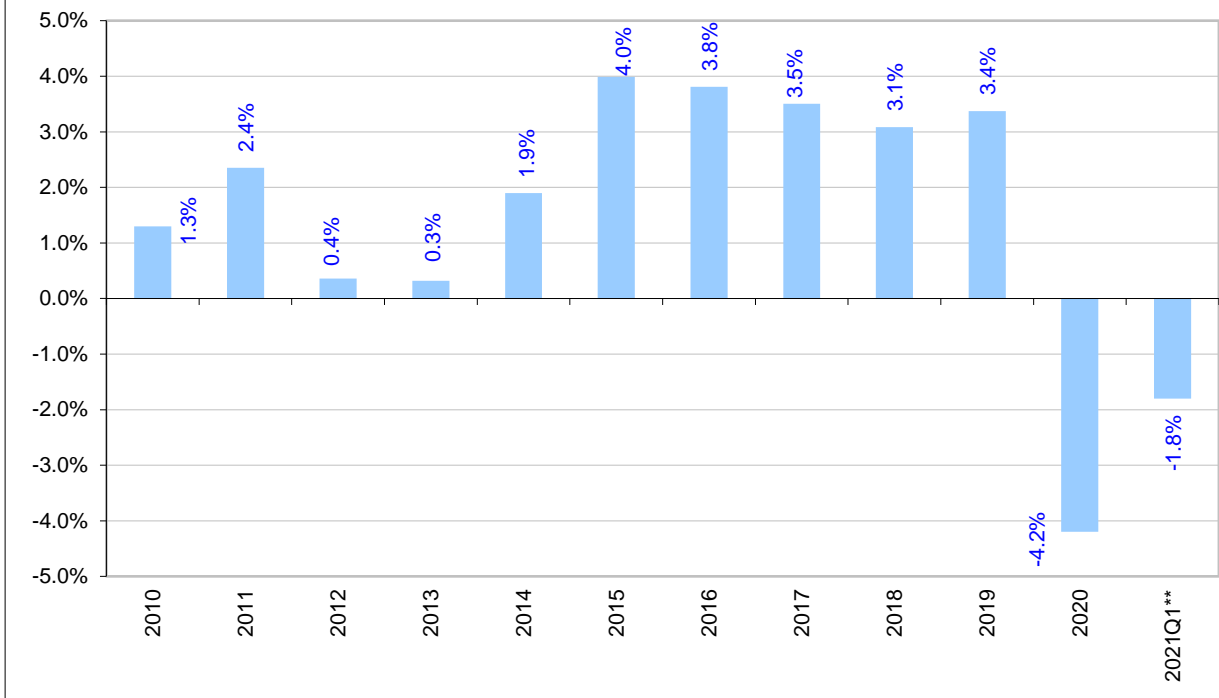


Макро
БЮЛЕТИН

**ОСНОВНИ
МАКРОИКОНОМИЧЕСКИ
ПОКАЗАТЕЛИ**

Юли 2021

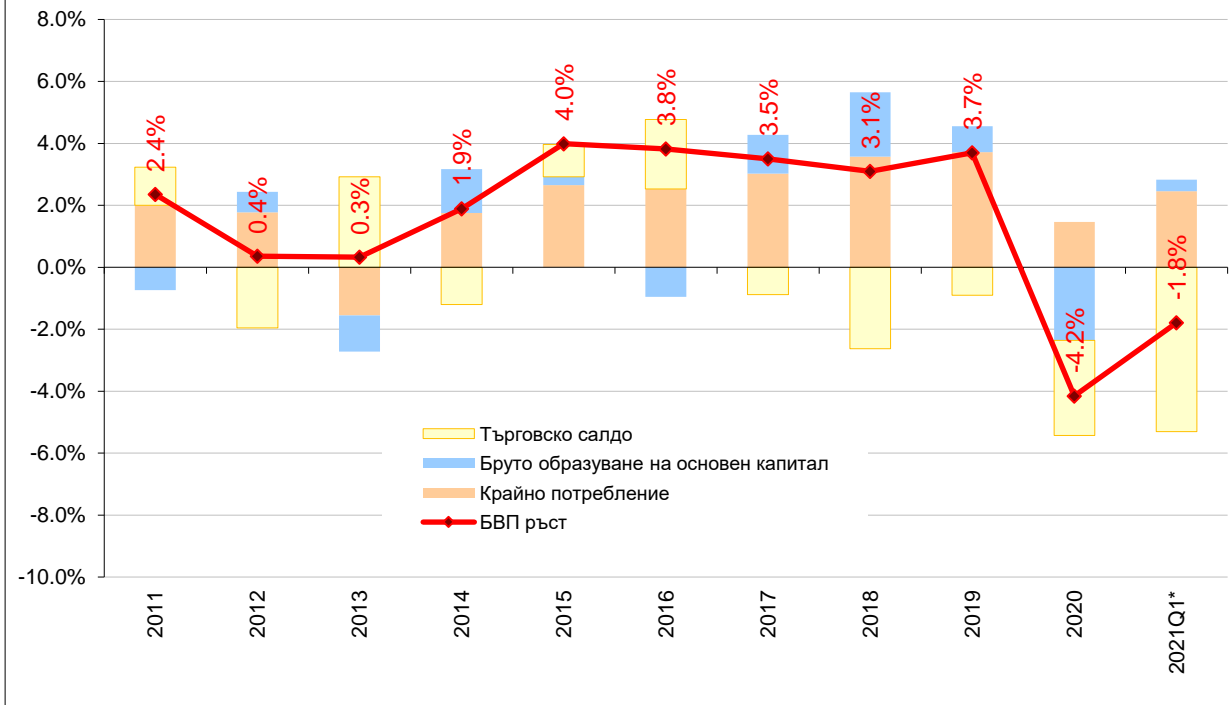
Изменение на БВП в %, year-on-year
(Въз основа на стойности по съпоставими цени на 2015 г.)



По данни на НСИ, през 2019 г. БВП на България отбелязва ръст с 3.4% спрямо предходната година, а вследствие на кризата от COVID-19 през 2020 г. БВП отчита намаление 4.2% на годишна база.

Източник: НСИ (** предварителни данни)

Принос на компонентите на БВП в неговия растеж, (YoY; Q/(Q-4))



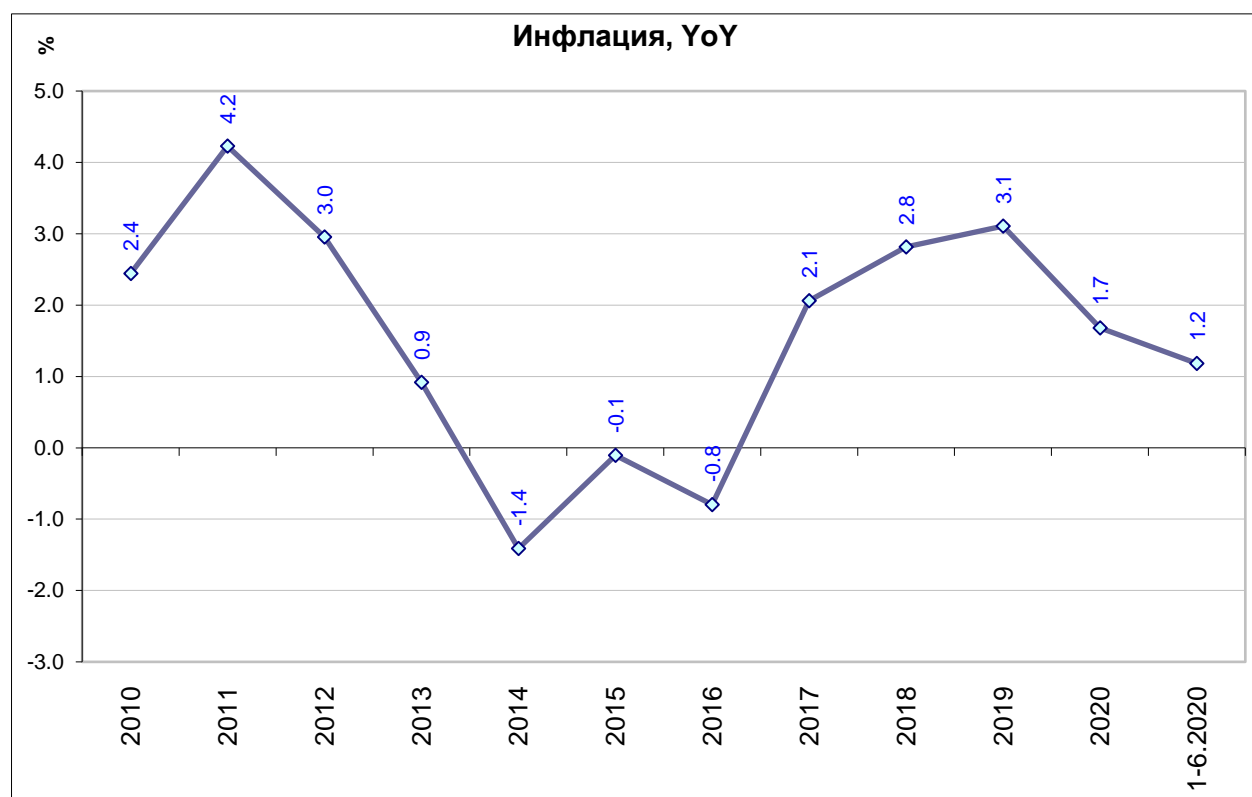
От 2011 г. крайното потребление е основен фактор за растежа на БВП. През 2020 г. положително влияние върху ръста на БВП има също крайното потребление, докато търговското салдо и бруто образуването на основен капитал оказват негативно влияние.

Източник: НСИ (*Предварителни данни; по цени от 2015 г.)



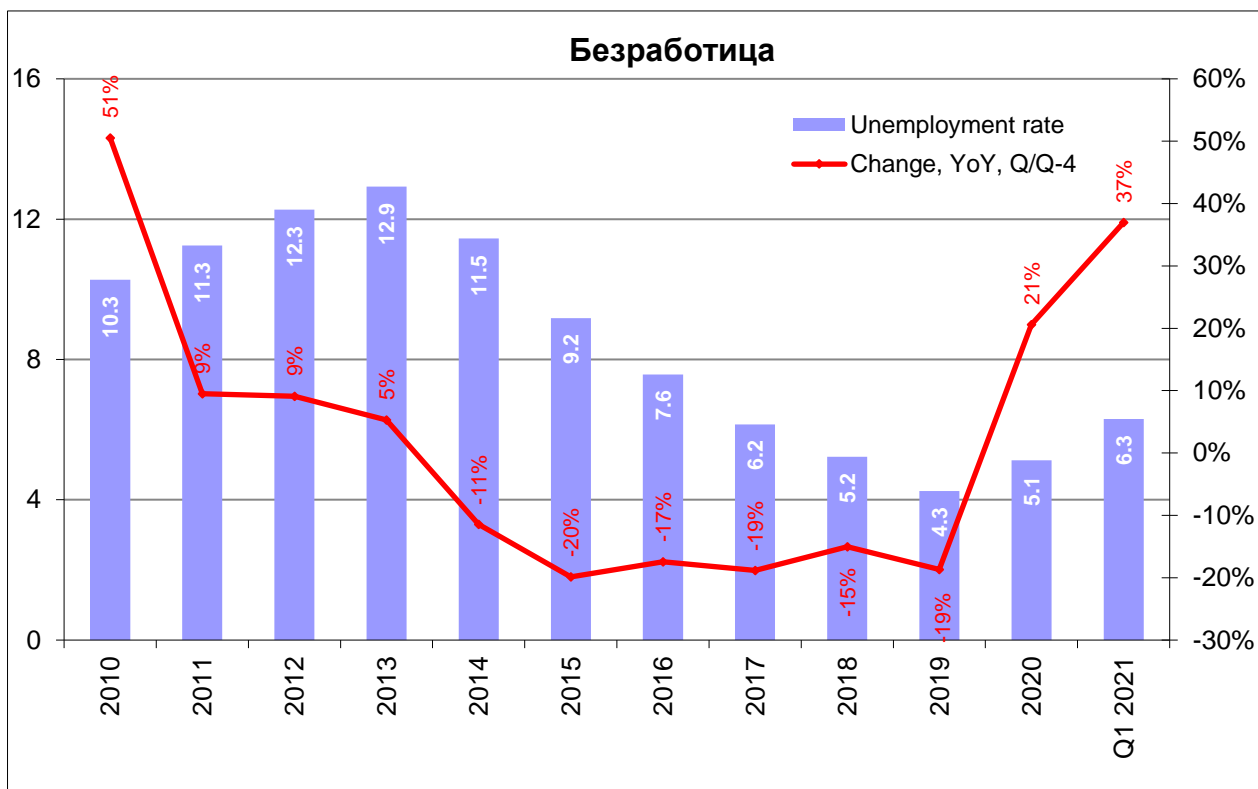
По данни на НСИ през 2020 г. брутната добавена стойност е 85 070 млн.лв.

Източник: НСИ (*предварителни данни)



През 2019 г. индексът на потребителските цени се повишава с 3.1% спрямо предходната година, а през 2020 г. с 1.7%.

Източник: НСИ



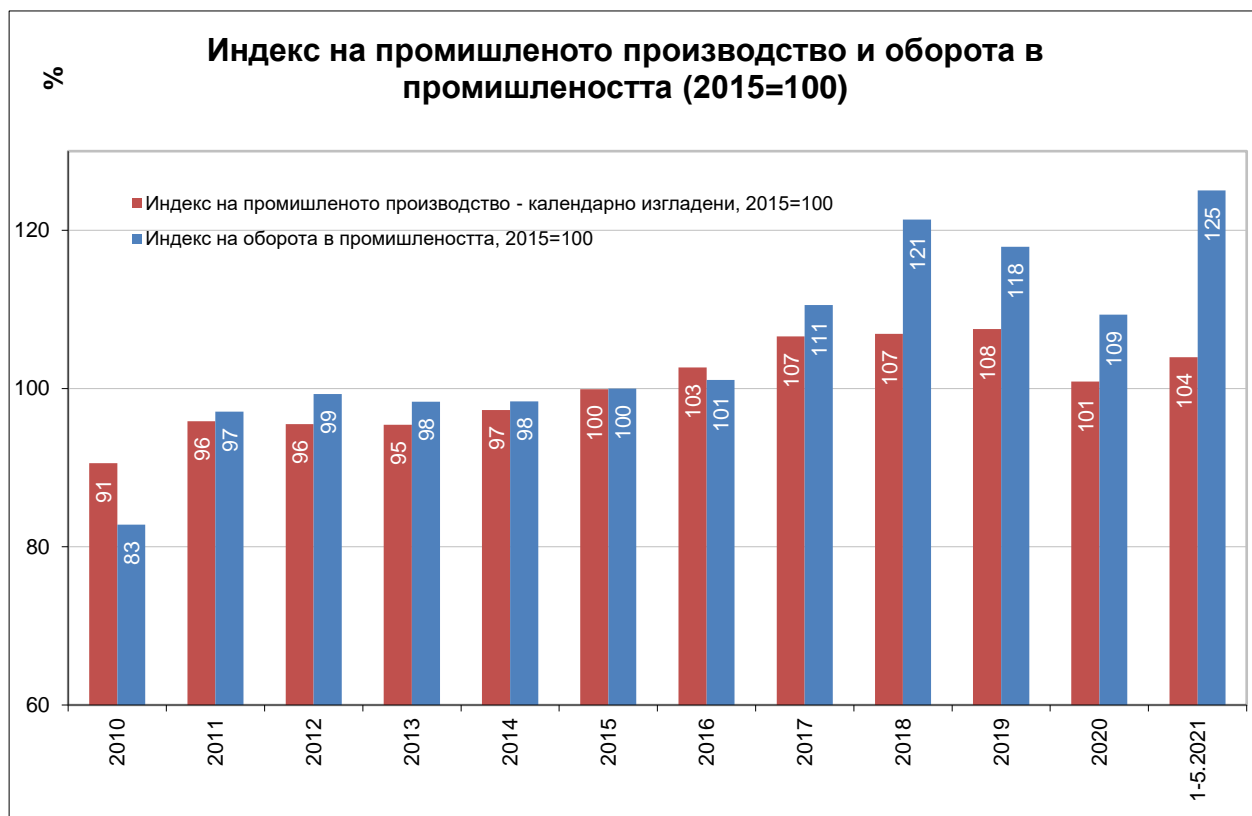
Равнището на безработицата през 2020 г. възлиза на 5.1% и се увеличава с 21% спрямо предходната година.

Източник: НСИ



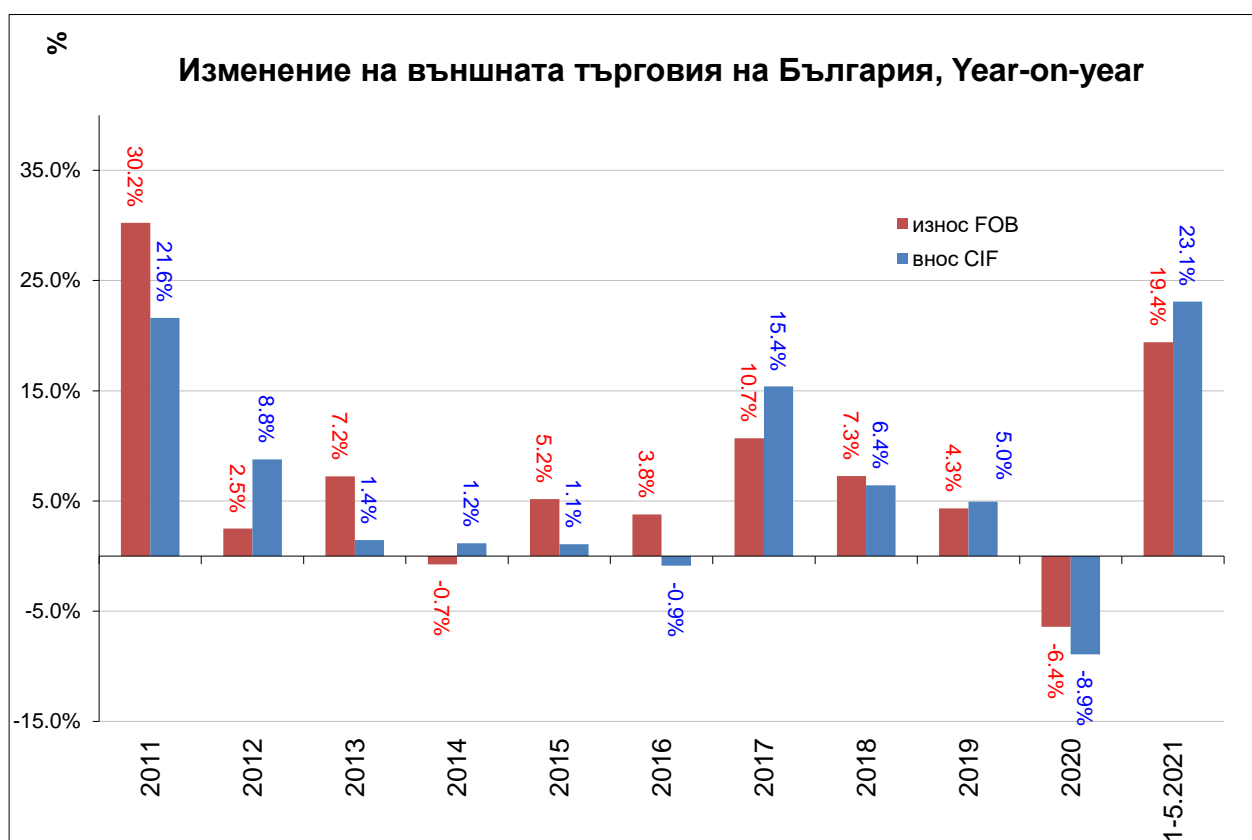
По данни на БНБ през 2019 г. в страната са постъпили чуждестранни инвестиции на стойност 1 534 млн. евро., а през 2020 г. 2 124 млн.евро.

Източник: БНБ



Средният индекс на промишленото производство през 2019 г. е 108% (на база 2015 г.), а индексът на оборота на промишлеността е 118% (на база 2015 г.). Средните нива за 2020 г. на индексът на промишленото производство е 101% (на база 2015 г.), а оборотът в промишлеността е 109%.

Източник: НСИ



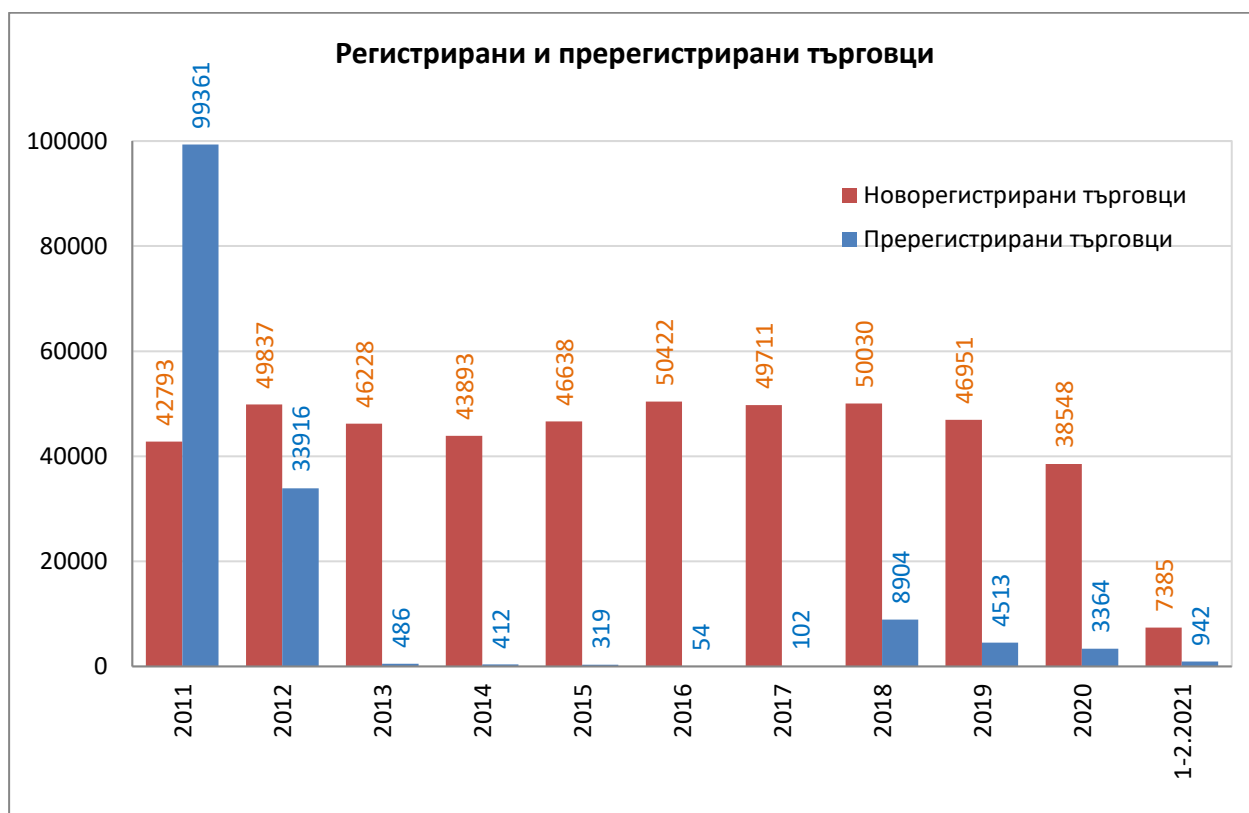
През 2019 г. износът нараства с 4.3%, докато вносет се увеличава с 5.0% на годишна база. През 2020 г. износът намалява с 6.4%, а вносет с 8.9% на годишна база.

Източник: НСИ



През 2020 г. износът възлиза на 28.0 млрд.евро, а вносът на 30.7 млрд.евро.

Източник: НСИ



През 2020 г. са регистрирани 38 548 нови фирми, а са пререгистрирани 3 364.

Източник: Агенция по вписванията

Основни макроикономически индикатори

| | Мерна единица | 2016 | 2017 | 2018 | 2019 | 2020 | 2021 | |
|--|---------------|----------|----------|-----------|-----------|-----------|------|----------|
| Реален сектор | | | | | | | | |
| Брутен вътрешен продукт | | | | | | | | |
| Брутен вътрешен продукт | млн. лв. | 95 131 | 102 345 | 109 743 | 119 772 | 118 605 | Q1 | 27 054 |
| Брутен вътрешен продукт | %, YoY | 3.8 | 3.5 | 3.1 | 3.7 | - 4.2 | Q1 | - 0.5 |
| Крайно потребление | млн. лв. | 72 340 | 77 561 | 83 618 | 90 646 | 94 101 | Q1 | 22 747 |
| Бруто капиталообразуване | млн. лв. | 18 081 | 20 349 | 23 328 | 25 280 | 22 488 | Q1 | 4 157 |
| Износ на стоки и услуги | млн. лв. | 60 926 | 68 857 | 72 232 | 76 884 | 66 581 | Q1 | 18 168 |
| Внос на стоки и услуги | млн. лв. | 56 217 | 64 421 | 69 434 | 73 038 | 64 565 | Q1 | 18 018 |
| Инфлация | | | | | | | | |
| Изменение спрямо предходен период | % | 0.1 | 2.8 | 2.7 | 3.8 | 0.1 | VI | -0.2 |
| Средногодишно изменение | % | - 0.8 | 2.1 | 2.8 | 3.1 | 1.7 | VI | 1.0 |
| Безработица | | | | | | | | |
| В края на периода (по данни на АЗ) | % | 8.0 | 7.1 | 6.1 | 5.9 | 6.7 | VI | 5.2 |
| Промишленост | | | | | | | | |
| Индекс на промишлено производство | %, YoY | 2.7 | 3.4 | 0.3 | 0.5 | - 5.9 | V | 15.1 |
| Индекс на цени на производител | %, YoY | - 3.1 | 5.0 | 4.0 | 3.1 | - 1.9 | VI | 1.0 |
| Външен сектор | | | | | | | | |
| Платежен баланс | | | | | | | | |
| Текуща сметка | млн. евро | 1 492.6 | 1 736.0 | 531.6 | 1 121.2 | - 399.9 | V | - 106.3 |
| Търговско салдо | млн. евро | - 992.4 | - 773.2 | - 2 706.3 | - 2 908.3 | - 1 872.0 | V | - 915.1 |
| Износ f.o.b. | млн. евро | 23 100.1 | 26 947.6 | 27 741.7 | 29 119.4 | 27 232.1 | V | 13 258.6 |
| Внос f.o.b. | млн. евро | 24 092.5 | 27 720.9 | 30 448.0 | 32 027.7 | 29 104.1 | V | 14 173.6 |
| Преки чуждестранни инвестиции | млн. евро | 939.8 | 1 605.6 | 967.5 | 1 533.8 | 2 123.9 | V | 280.8 |
| Текуща сметка | % от БВП | 3.1 | 3.3 | 0.9 | 1.8 | - 0.7 | V | - 0.2 |
| Търговско салдо | % от БВП | - 2.0 | - 1.5 | - 4.8 | - 4.7 | - 3.1 | V | - 1.4 |
| Преки чуждестранни инвестиции | % от БВП | 1.9 | 3.1 | 1.7 | 2.5 | 3.5 | V | 0.4 |
| Фискален сектор | | | | | | | | |
| Бюджет | | | | | | | | |
| Бюджетен дефицит(-)/излишък(+) | млн. лв. | 77.7 | 1 216.1 | 2 216.3 | 2 559.5 | - 4 055.5 | Q1 | 284.7 |
| Бюджетен дефицит(-)/излишък(+) | % от БВП | 0.1 | 1.2 | 2.0 | 2.1 | - 3.4 | Q1 | 0.2 |
| Държавен и държавно гарантиран дълг | | | | | | | | |
| Държавен дълг (Маастрихтски дълг) | млн. лв. | 27 858.7 | 25 907.8 | 24 430.9 | 24 211.8 | 29 703.4 | Q1 | 29 986.2 |
| Държавен дълг (Маастрихтски дълг) | % от БВП | 29.3 | 25.3 | 22.3 | 20.2 | 25.0 | Q1 | 23.8 |

Източник: БНБ

Дирекция „Икономическа политика“