



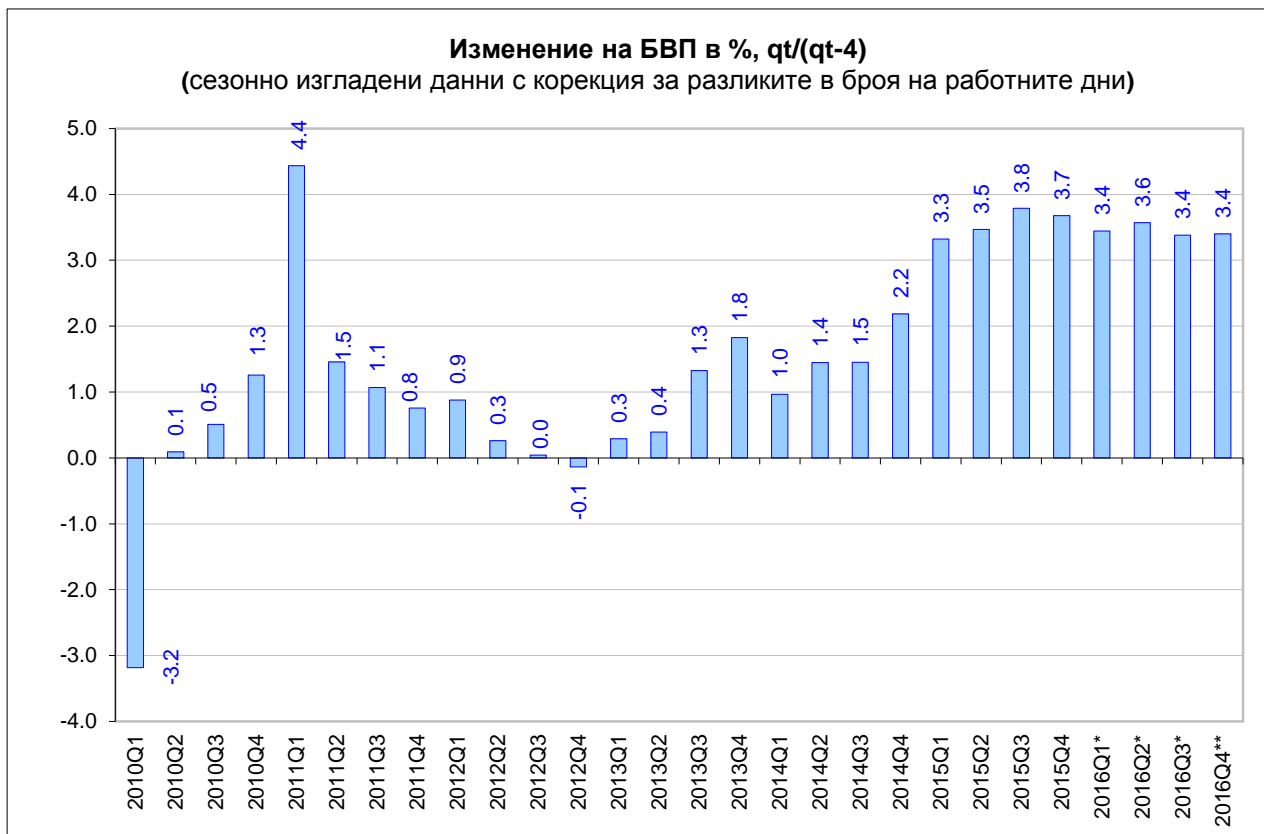
РЕПУБЛИКА БЪЛГАРИЯ  
Министерство на икономиката

*София, ул. „Славянска” №8  
[www.mi.government.bg](http://www.mi.government.bg)*

# *Макро* **БЮЛЕТИН**

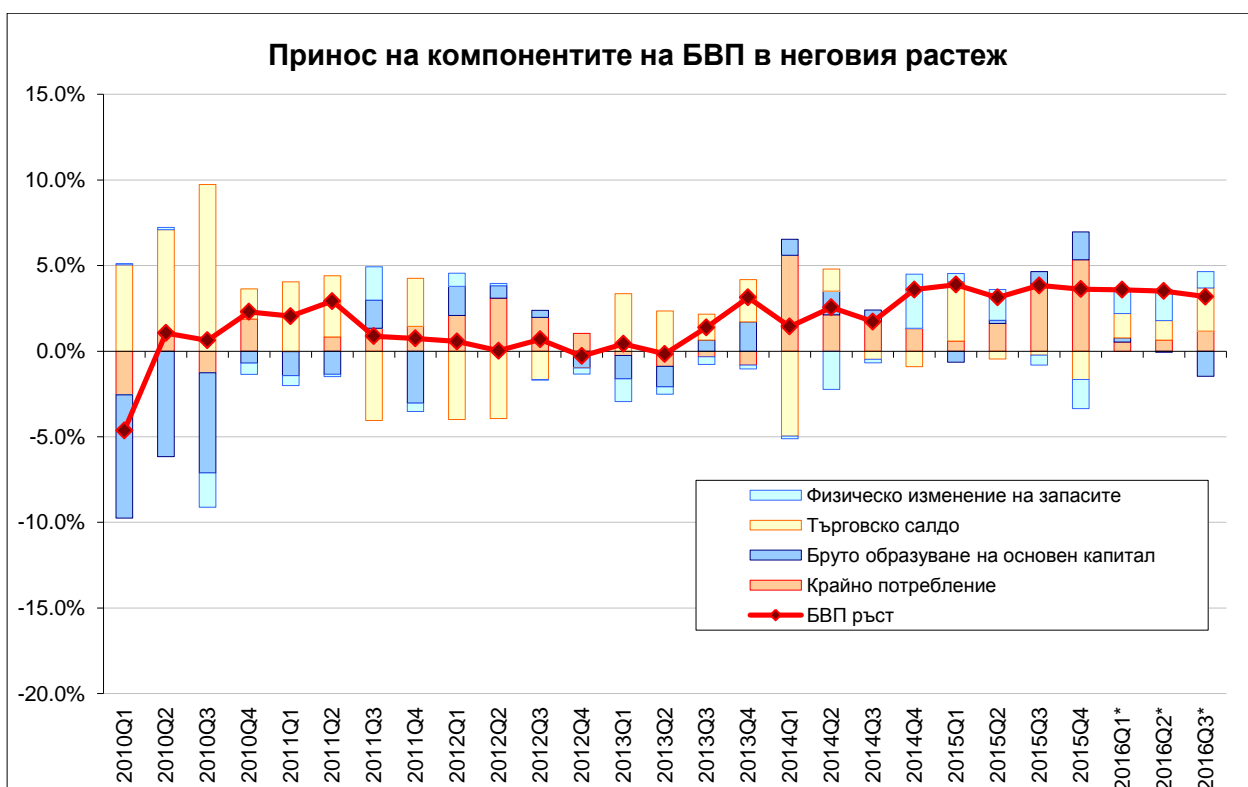
## **ОСНОВНИ МАКРОИКОНОМИЧЕСКИ ПОКАЗАТЕЛИ**

*Януари 2017*



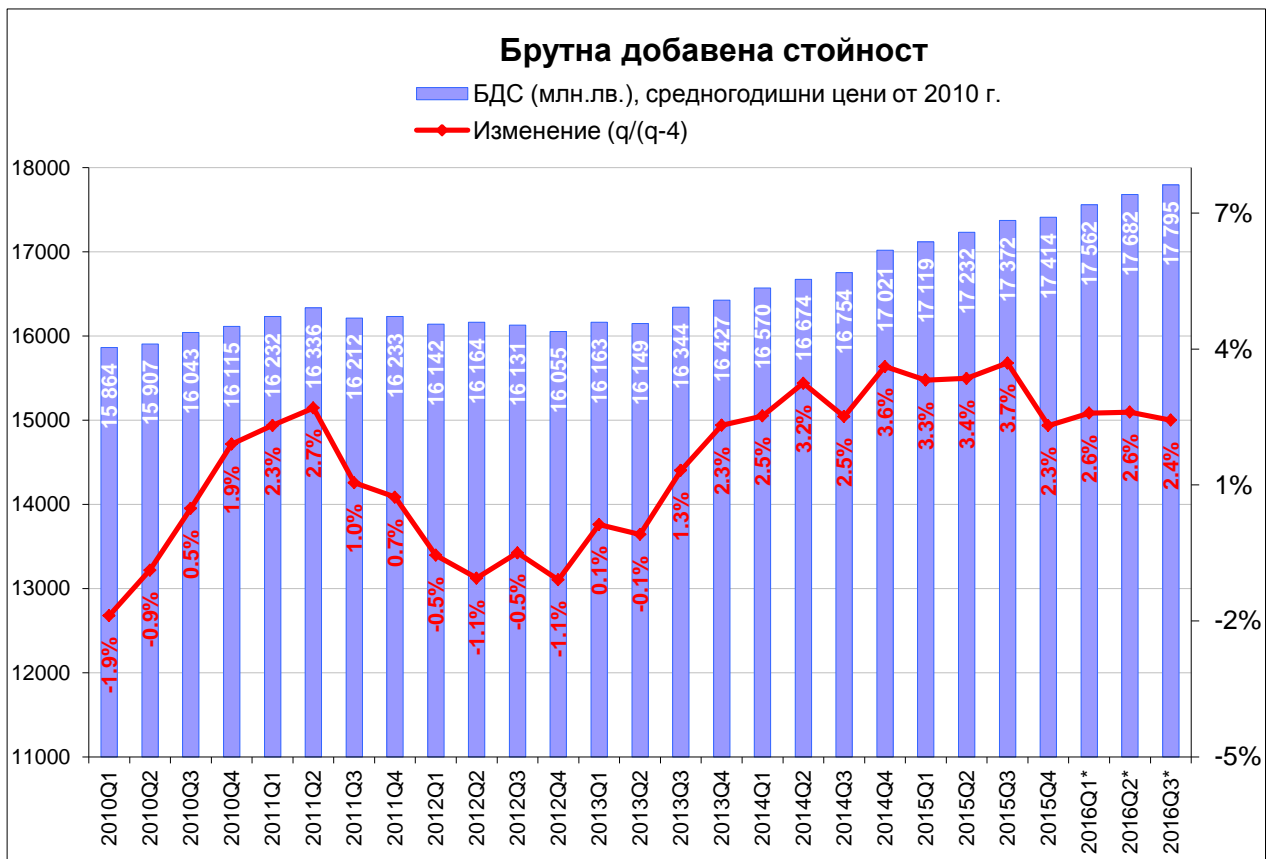
По експресни оценки на НСИ, през четвъртото на 2016 г. БВП на България отбелязва ръст с 3.4% спрямо съответното тримесечие на предходната година.

Източник: НСИ (\*Предварителни данни)



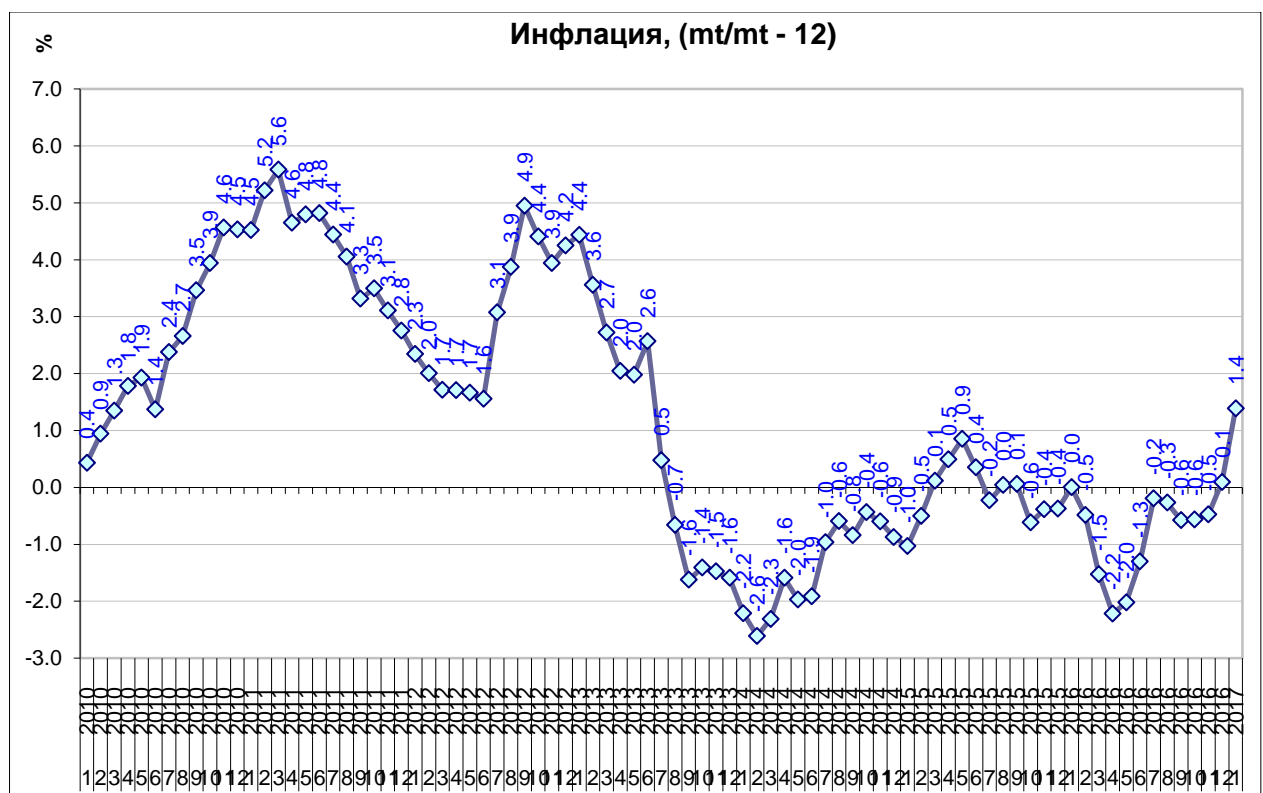
През 2010 г. бруто образуването на основен капитал бе основния фактор за намалението на БВП, докато търговското салдо действаше положително на промяната му. От 2011 г. насам, през повечето тримесечия се отбелязват положителни ръстове на БВП. Най-голяма роля за това имат крайното потребление и търговското салдо.

Източник: НСИ (\*Предварителни данни)



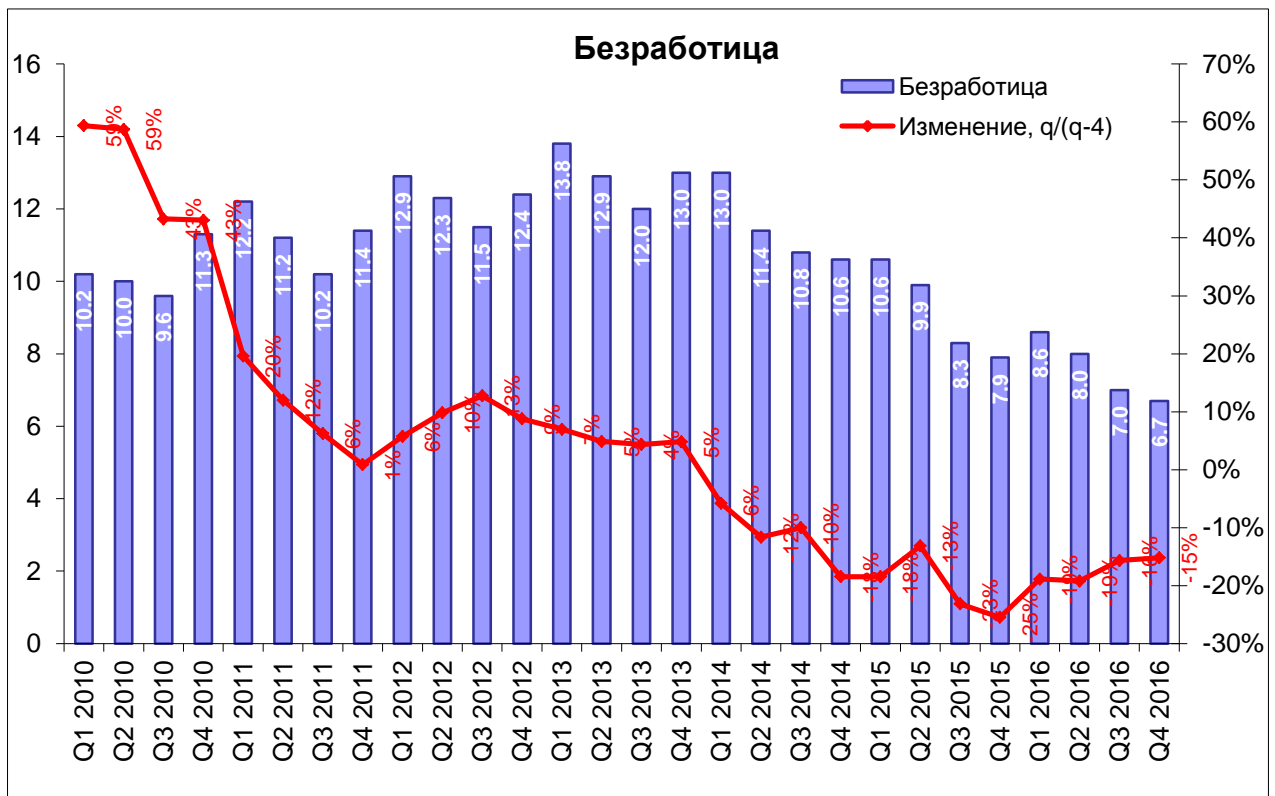
По предварителни данни на НСИ през третото тримесечие на 2016 г. брутната добавена стойност е 17 795 млн.лв.

Източник: НСИ (\*предварителни данни)



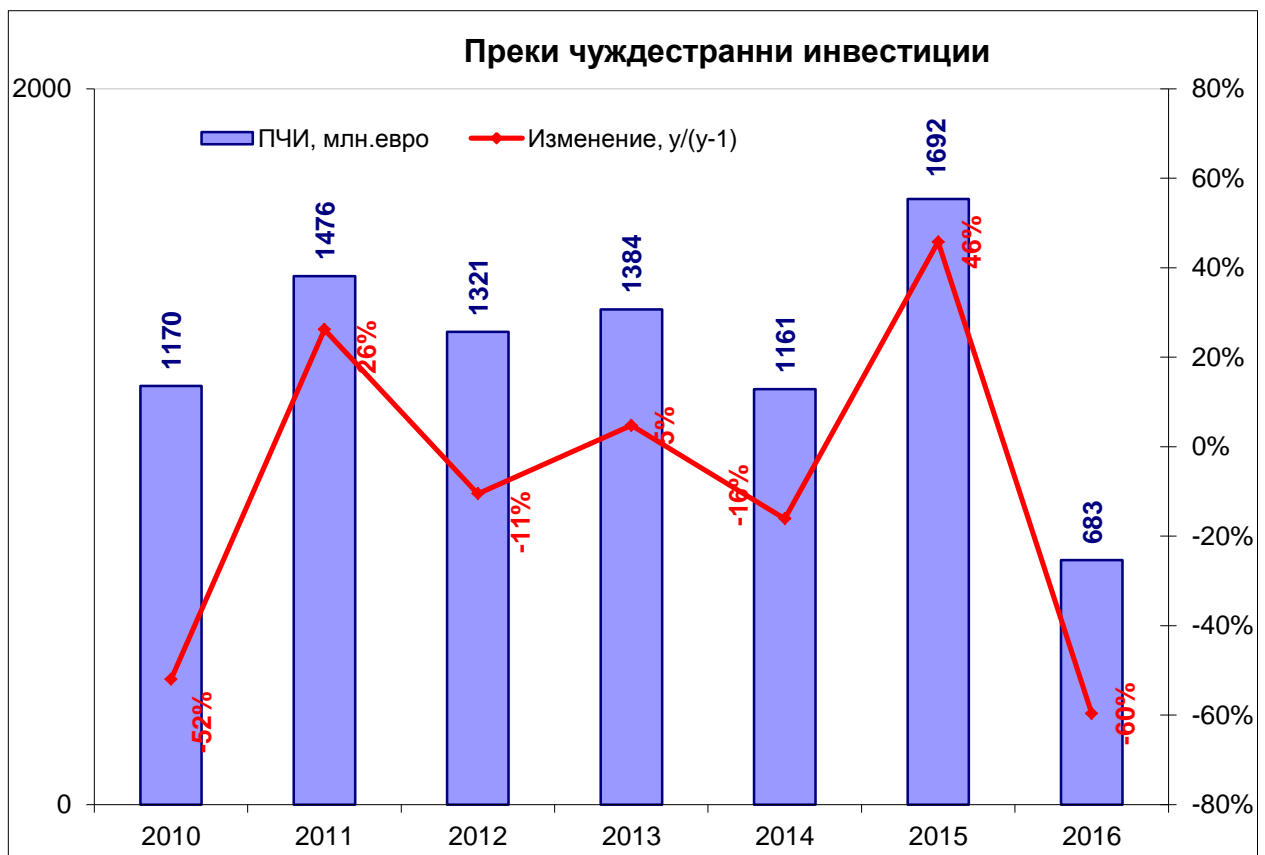
През януари 2016 г. индексът на потребителските цени се повишава с 1.4% спрямо същия месец на предходната година.

Източник: НСИ



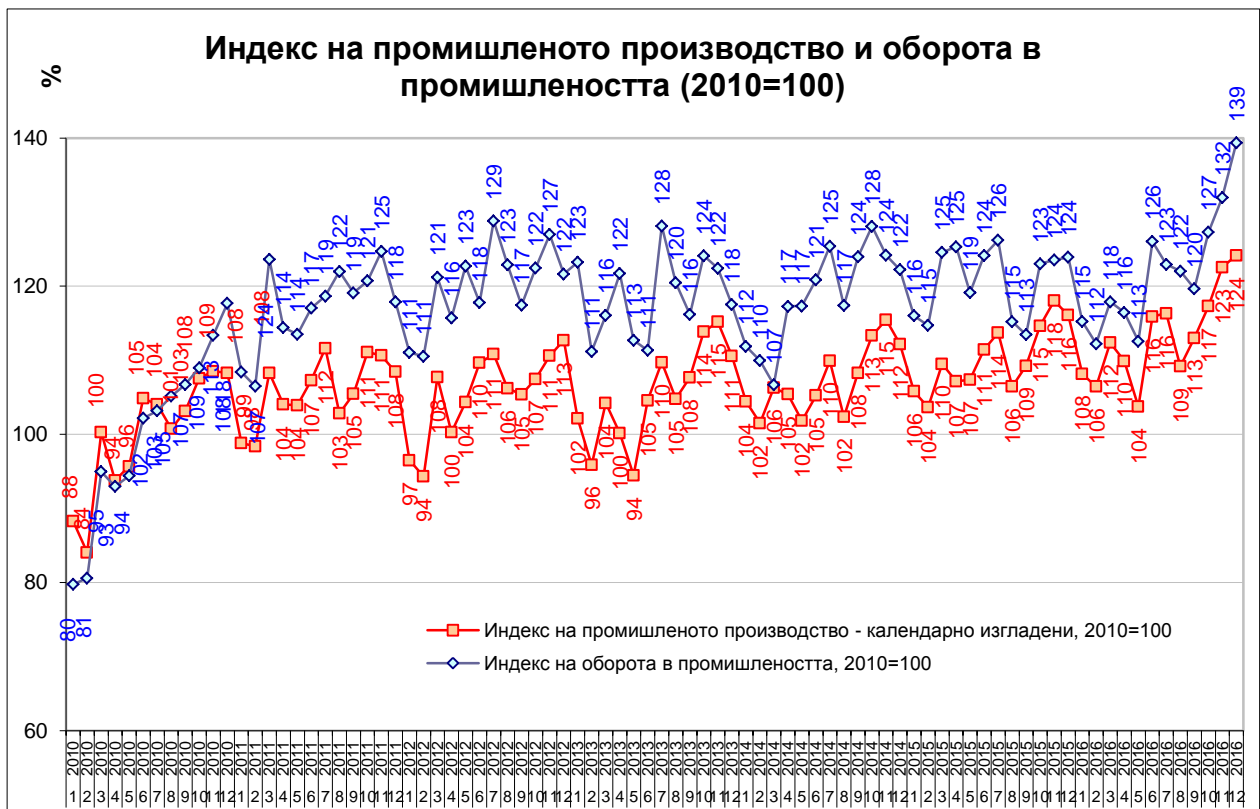
Равнището на безработицата през четвъртото тримесечие на 2016 г. възлиза на 6.7% и намалява с 15% спрямо съответното тримесечие на предходната година.

Източник: НСИ



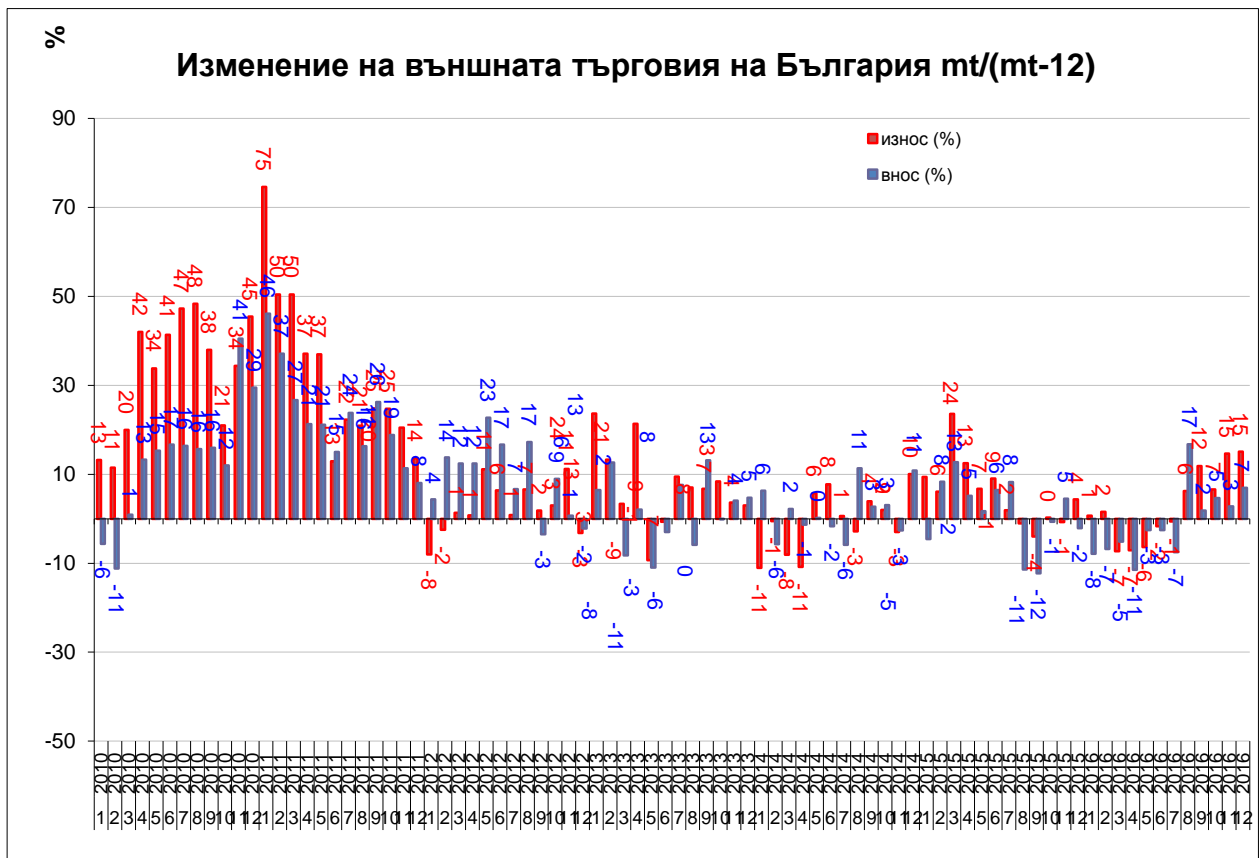
По данни на БНБ през 2015 г. в страната са постъпили чуждестранни инвестиции на стойност 1 692 млн. евро., а през 2016 г. е отчетен прилив на 682,8 млн.евро.

Източник: БНБ



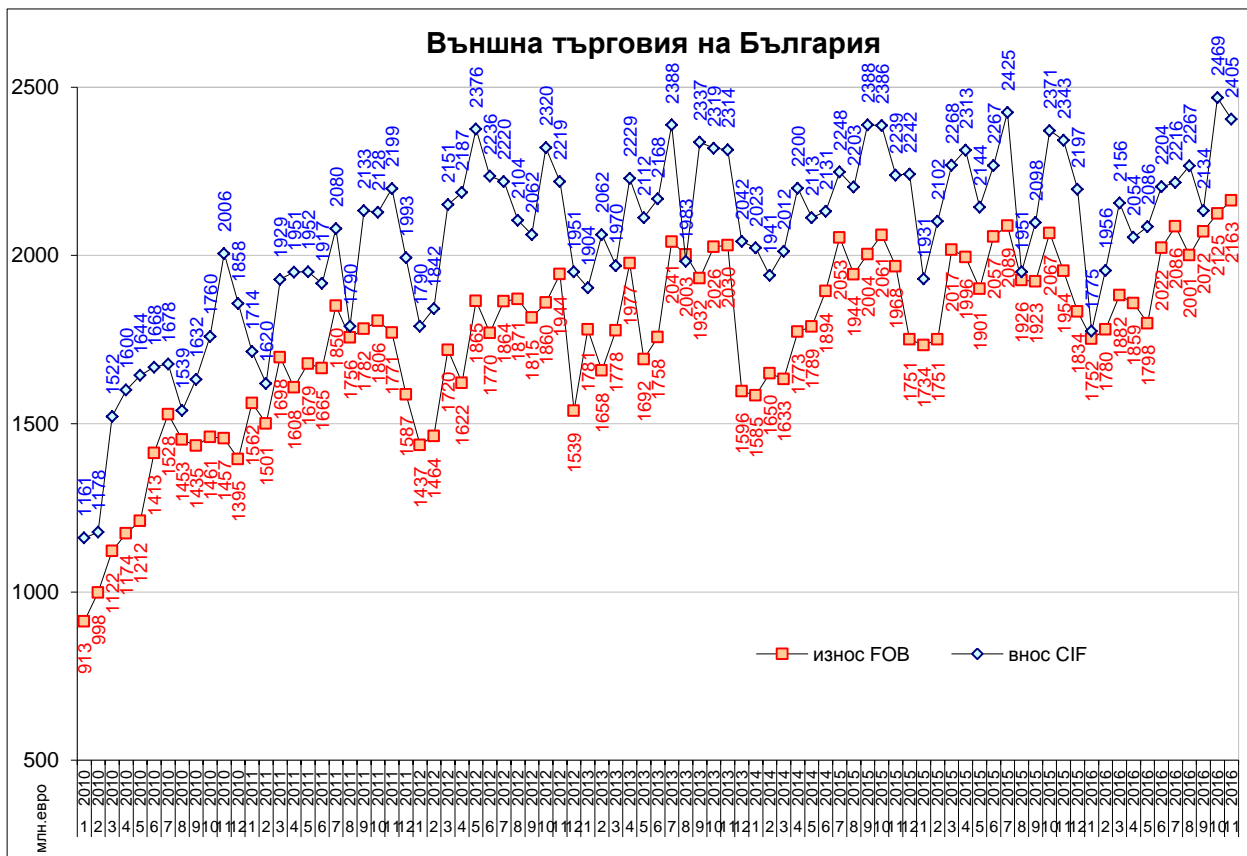
През декември 2016 г. индексът на промишленото производство е 124% при база 2010 г., а индексът на оборота в промишлеността 139% при база 2010 г.

Източник: НСИ



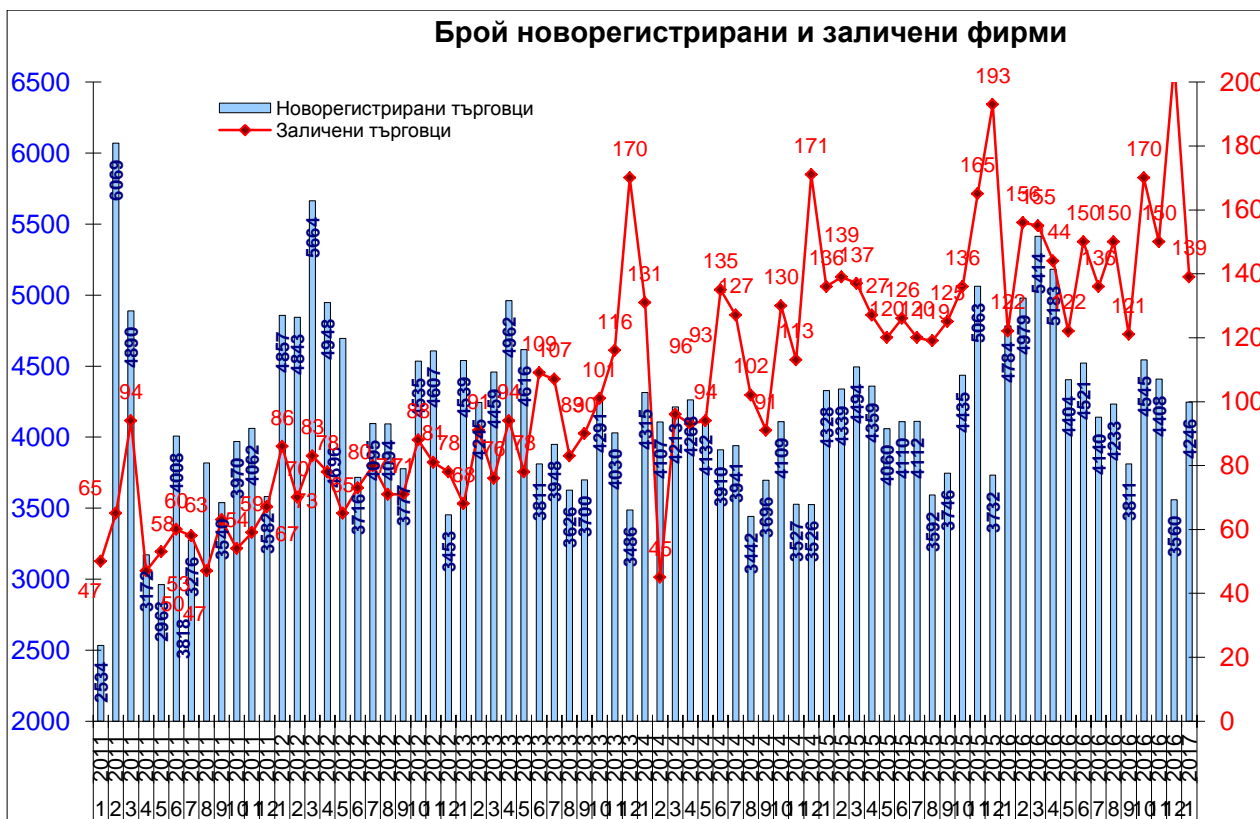
През 2016 г. износът се увеличава с 2.6%, а вносът намалява с 1.1% на годишна база.

Източник: НСИ



През декември 2016 г. износът възлиза на 2.36 млрд. евро, а вносет на 2.03 млрд. евро.

Източник: НСИ



През януари 2017 г. са регистрирани 4 246 нови фирми, а са заличени 139.

Източник: Агенция по вписванията

## Основни макроикономически индикатори

	Мерна единица	2012	2013	2014	2015	2016	2017
<b>Реален сектор</b>							
<b>Брутен вътрешен продукт</b>							
Брутен вътрешен продукт	млн. лв.	82 040	82 166	83 634	88 571	92 196	-
Брутен вътрешен продукт	%, YoY	0.0	0.9	1.3	3.6		-
Крайно потребление	млн. лв.	66 642	64 969	66 496	69 672	70 659	-
Бруто капиталобразуване	млн. лв.	18 001	17 534	17 928	18 768	18 765	-
Износ на стоки и услуги	млн. лв.	49 882	53 122	54 373	56 781	59 210	-
Внос на стоки и услуги	млн. лв.	52 485	53 459	55 161	56 650	56 438	-
<b>Инфлация</b>							
Изменение спрямо предходен период, %	%	4.2	- 1.6	- 0.9	- 0.4	0.1	I 1.3
Средногодишно изменение, %	%	3.0	0.9	- 1.4	- 0.1	- 0.8	I - 0.7
<b>Безработица</b>							
В края на периода (по данни на АЗ)	%	11.4	11.8	10.7	10.0	8.0	I 8.2
<b>Промишленост</b>							
Индекс на пром. пр-во в края на периода	% (2010 = 100)	114.2	112.0	113.5	108.9	124.2	-
Индекс на пром. оборот в края на периода	% (2010 = 100)	121.7	117.5	122.2	115.3	139.4	-
<b>Външен сектор</b>							
<b>Платежен баланс</b>							
Текуща сметка	млн. евро	- 357.7	535.6	35.1	172.4	1 809.6	-
Търговско салдо	млн. евро	-3 992.0	-2 932.7	-2 776.6	-2 622.4	-1 789.9	-
Износ f.o.b.	млн. евро	19 674.9	21 217.8	21 026.3	21 919.4	22 642.6	-
Внос f.o.b.	млн. евро	23 666.9	24 150.5	23 802.9	24 541.8	24 432.5	-
Преки чуждестранни инвестиции	млн. евро	1 320.9	1 383.7	1 160.9	1 692.4	682.8	-
Текуща сметка	% от БВП	- 0.9	1.3	0.1	0.4	3.9	-
Търговско салдо	% от БВП	- 9.5	- 7.0	- 6.5	- 5.9	- 3.8	-
Преки чуждестранни инвестиции	% от БВП	3.1	3.3	2.7	3.8	1.5	-
<b>Фискален сектор</b>							
<b>Бюджет</b>							
Бюджетен дефицит(-)/излишък(+)	млн. лв.	- 262.5	- 339.6	-4 559.0	-1 489.9	443.9 (Q3)	-
Бюджетен дефицит(-)/излишък(+)	% от БВП	- 0.3	- 0.4	- 5.5	- 1.7	0.5 (Q3)	-
<b>Държавен и държавно гарантиран дълг</b>							
Държавен дълг (Маастрихтски дълг)	млн. лв.	13 700.3	13 978.1	22 553.9	23 049.5	26 255.8 (Q3)	-
Държавен дълг (Маастрихтски дълг)	% от БВП	16.7	17.0	27.0	26.0	28.6 (Q3)	-

Източник: БНБ, НСИ

Дирекция „Икономически политики за насърчаване“