



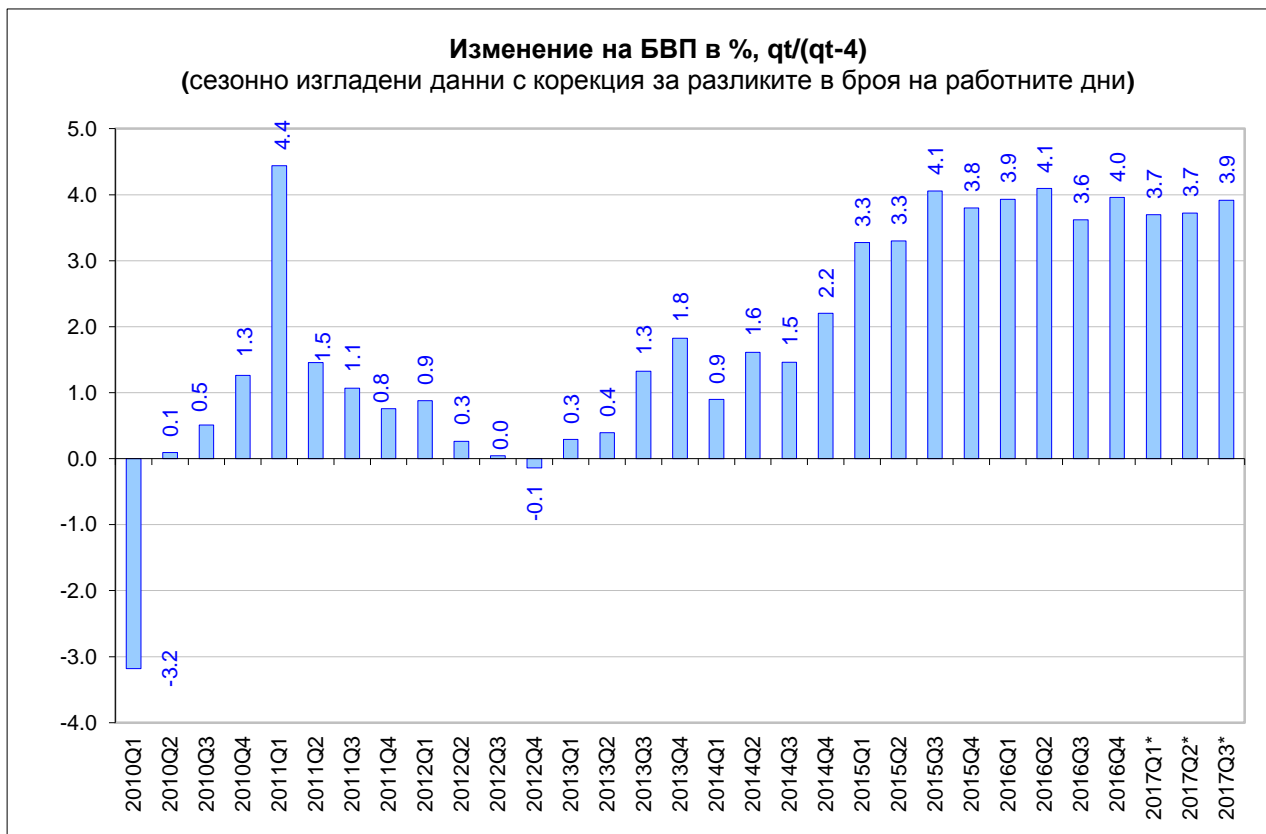
РЕПУБЛИКА БЪЛГАРИЯ  
Министерство на икономиката

*София, ул. „Славянска” №8  
[www.mi.government.bg](http://www.mi.government.bg)*

# *Макро* **БЮЛЕТИН**

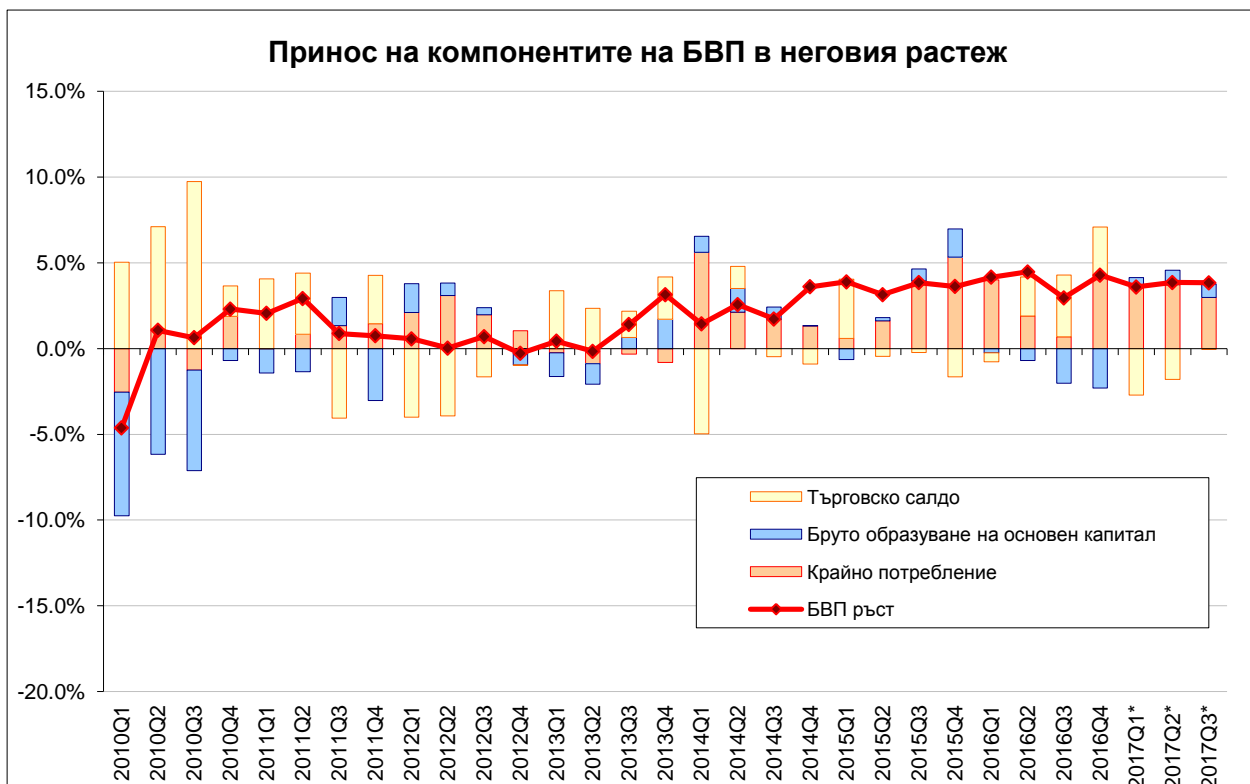
## **ОСНОВНИ МАКРОИКОНОМИЧЕСКИ ПОКАЗАТЕЛИ**

*Януари 2018*



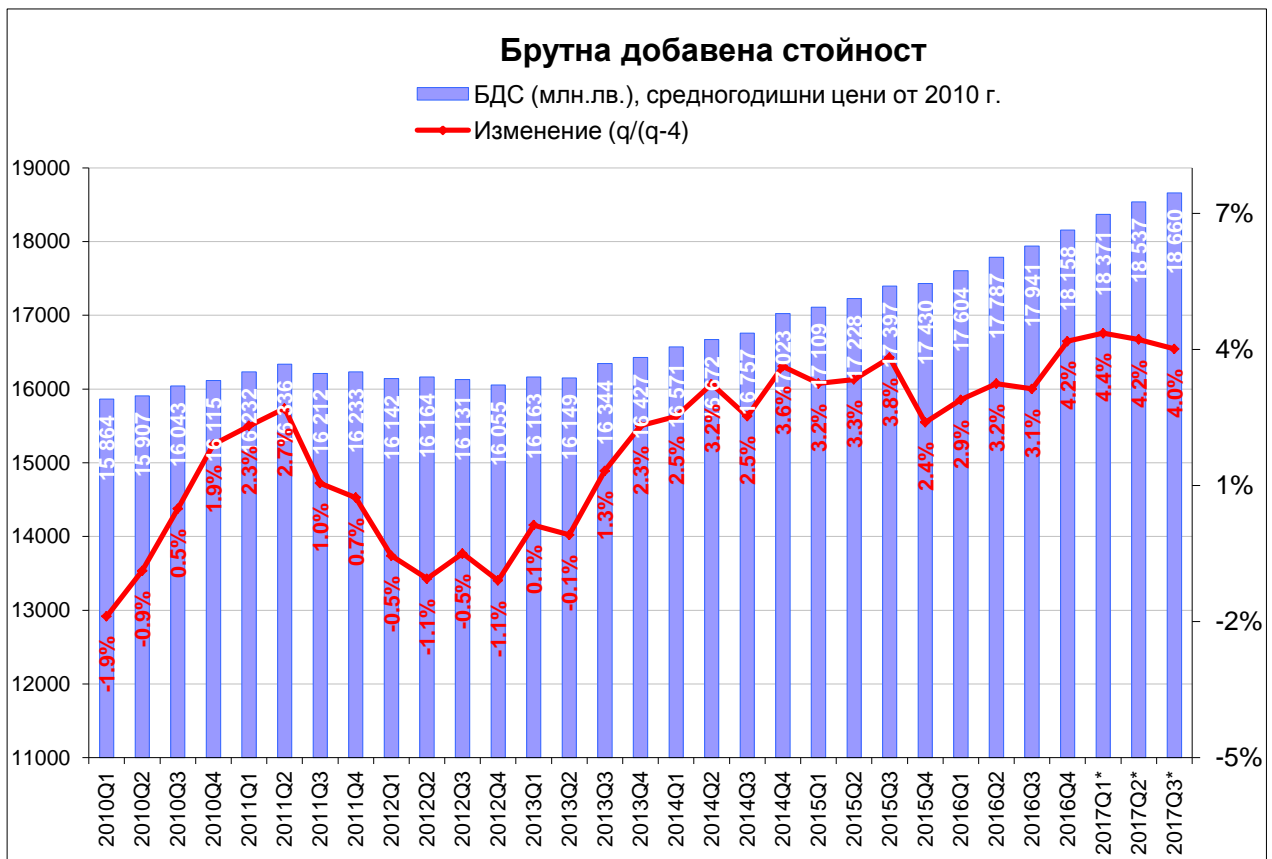
По предварителни данни на НСИ, през третото тримесечие на 2017 г. БВП на България отбелязва ръст с 3.9% спрямо съответното тримесечие на предходната година.

Източник: НСИ (\*Предварителни данни)



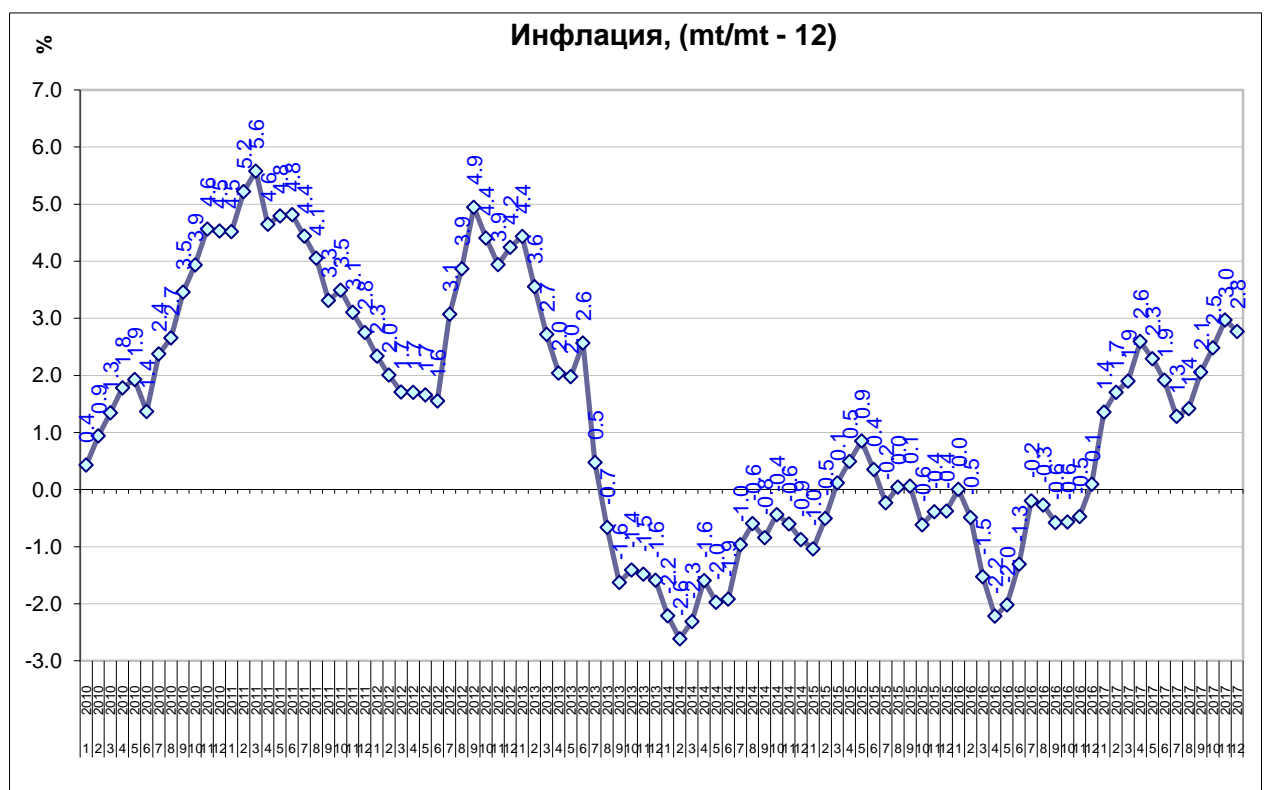
През 2010 г. бруто образуването на основен капитал бе основния фактор за намалението на БВП, докато търговското салдо действаше положително на промяната му. От 2011 г. насам, през повечето тримесечия се отбелязват положителни ръстове на БВП. Най-голяма роля за това имат крайното потребление и търговското салдо, а през 2017 г. и брутообразуването на основен капитал.

Източник: НСИ (\*Предварителни данни)



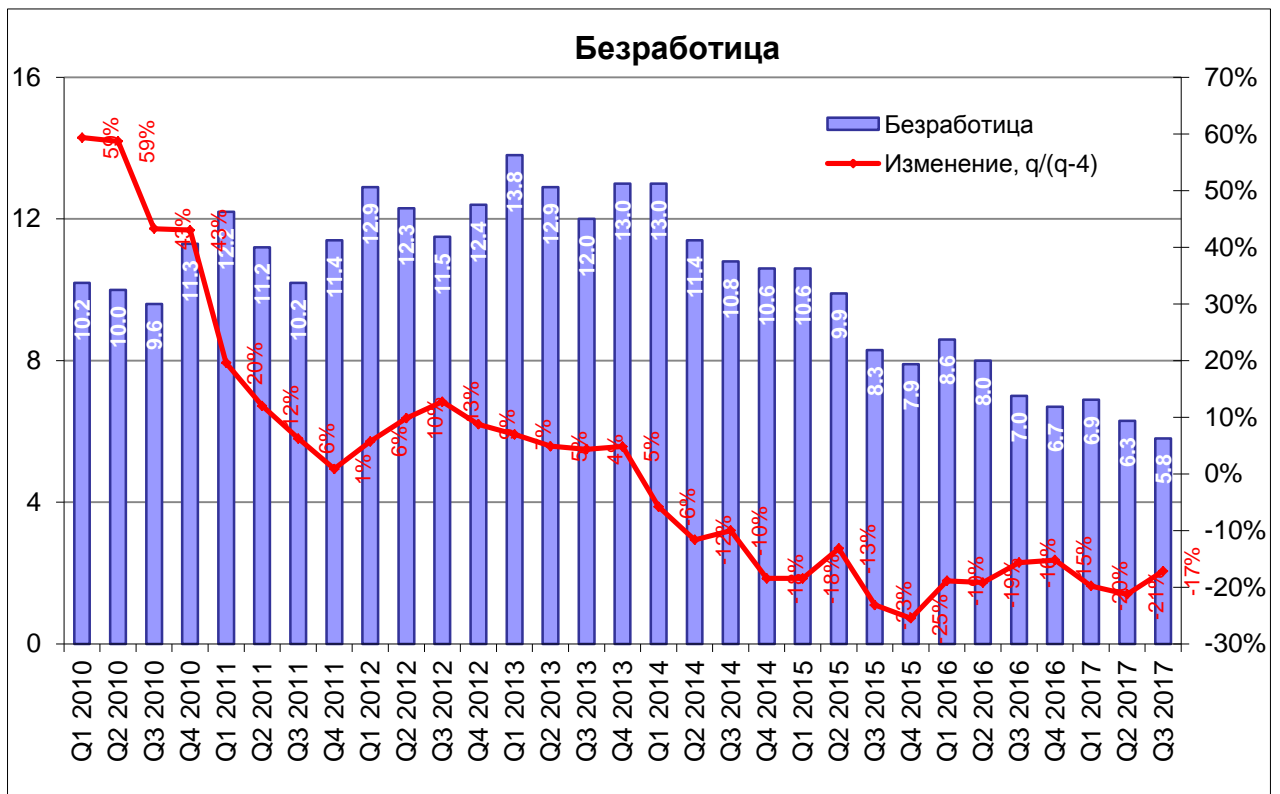
По предварителни данни на НСИ през третото тримесечие на 2017 г. брутната добавена стойност е 18 660 млн.лв.

Източник: НСИ (\*предварителни данни)



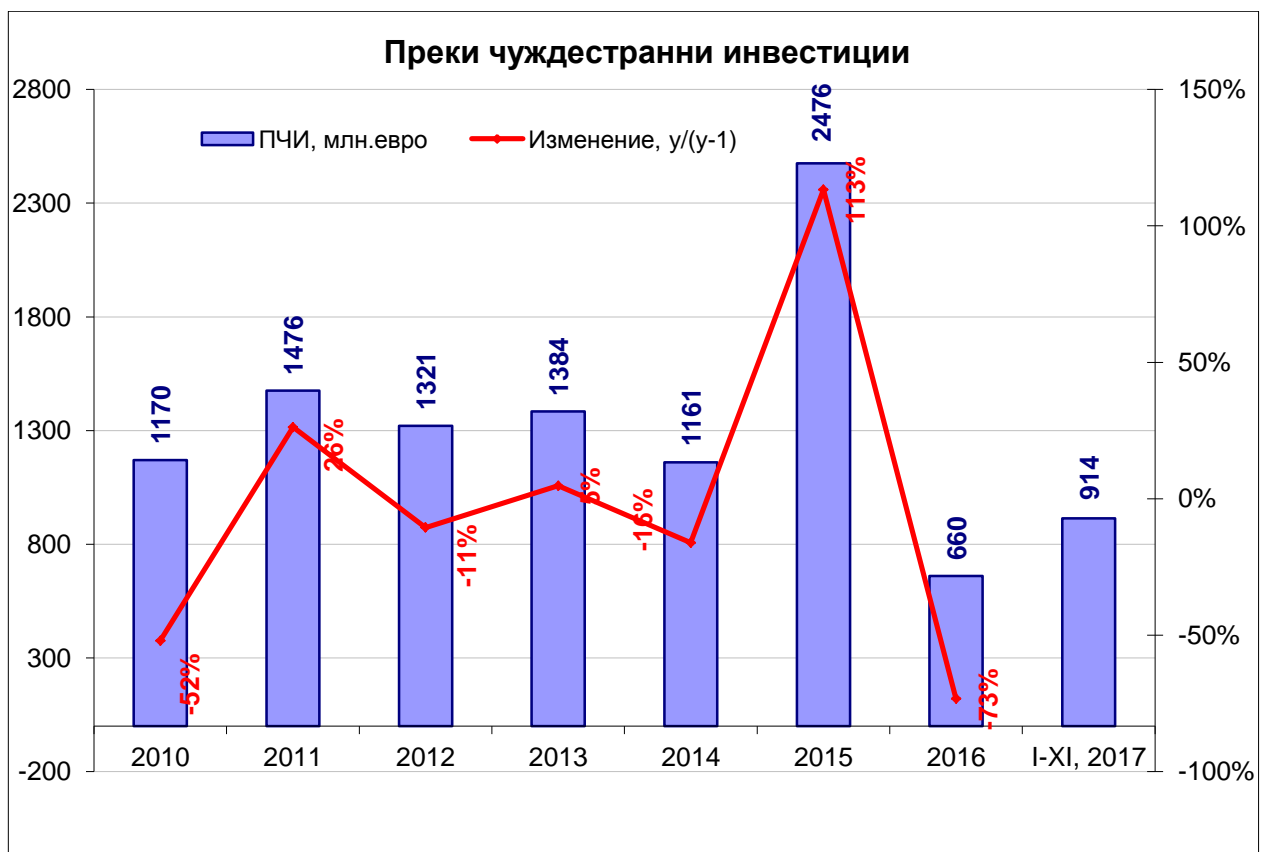
През декември 2017 г. индексът на потребителските цени се повишава с 2.8% спрямо същия месец на предходната година.

Източник: НСИ



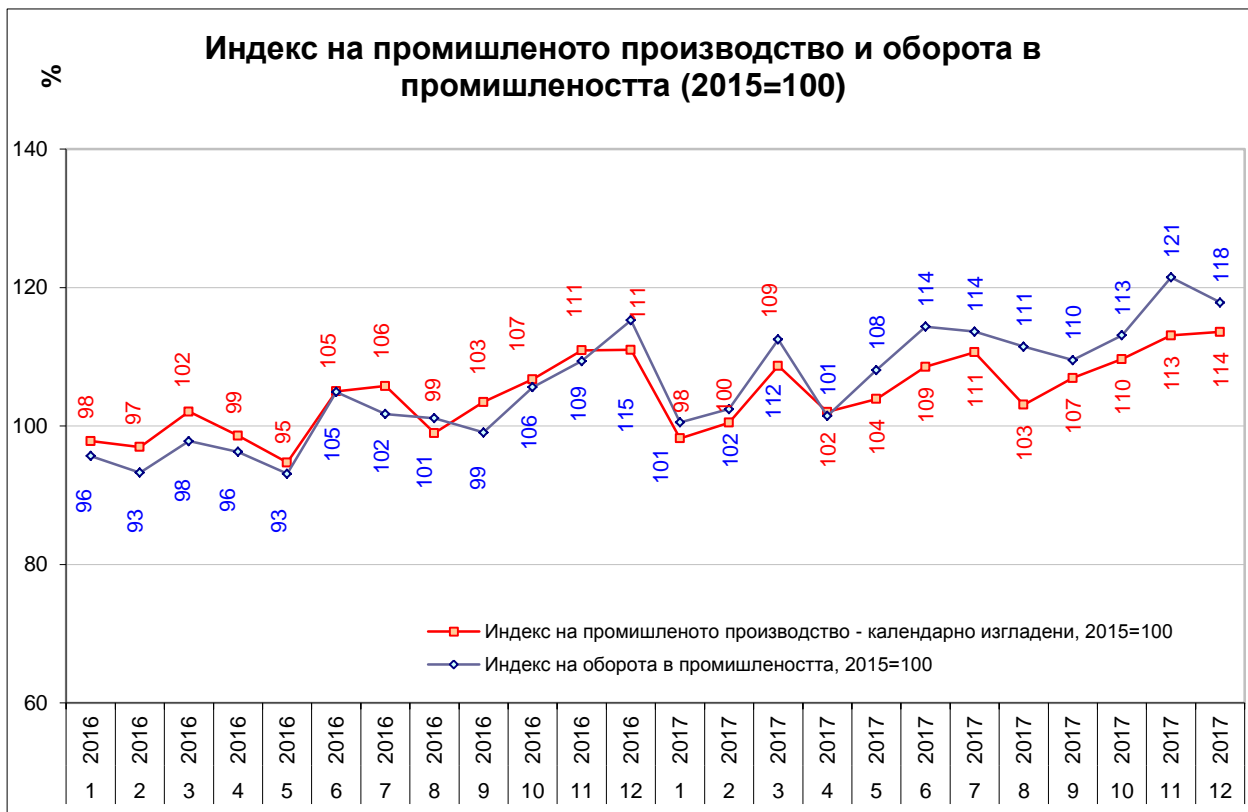
Равнището на безработицата през третото тримесечие на 2017 г. възлиза на 5.8% и намалява с 17% спрямо съответното тримесечие на предходната година.

Източник: НСИ



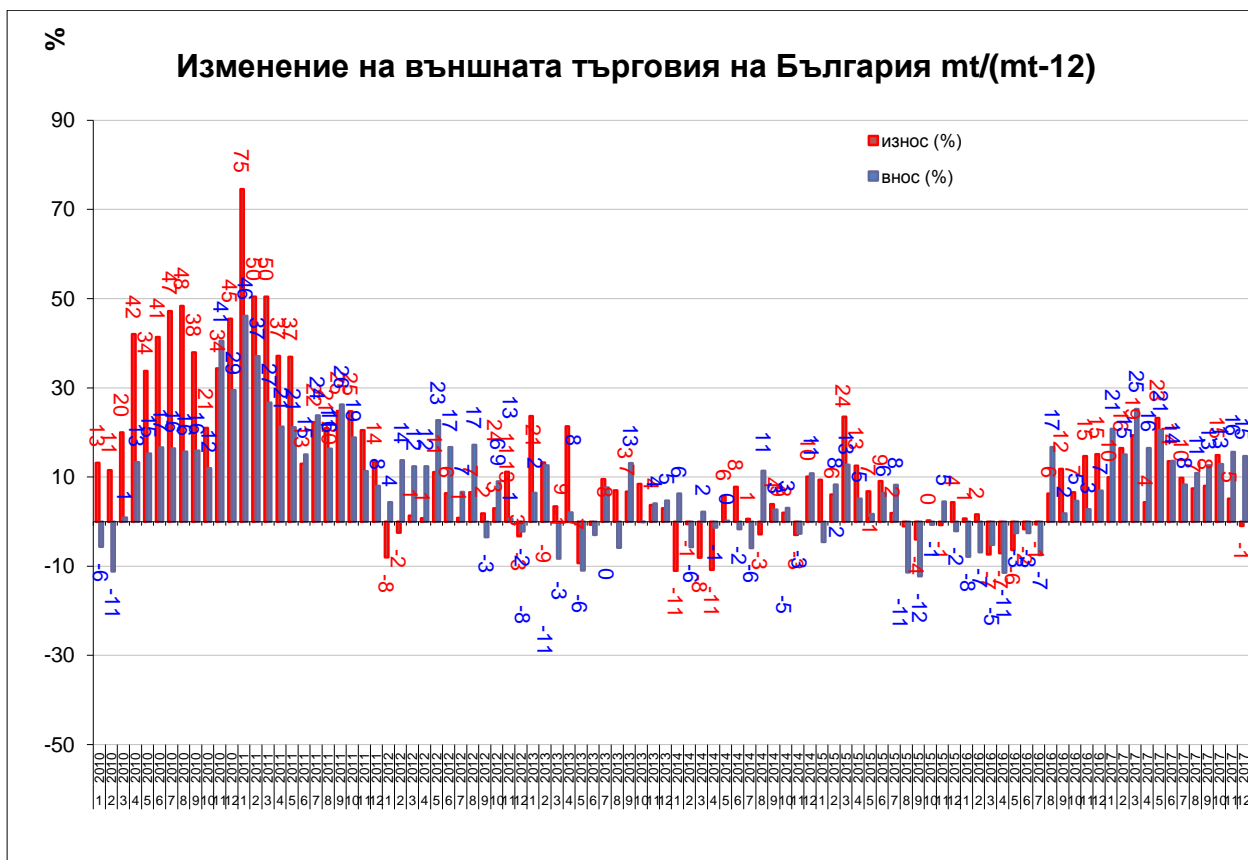
По данни на БНБ през 2016 г. в страната са постъпили чуждестранни инвестиции на стойност 702 млн. евро., а през периода януари-ноември 2017 г. е отчетен прилив на 914 млн.евро.

Източник: БНБ



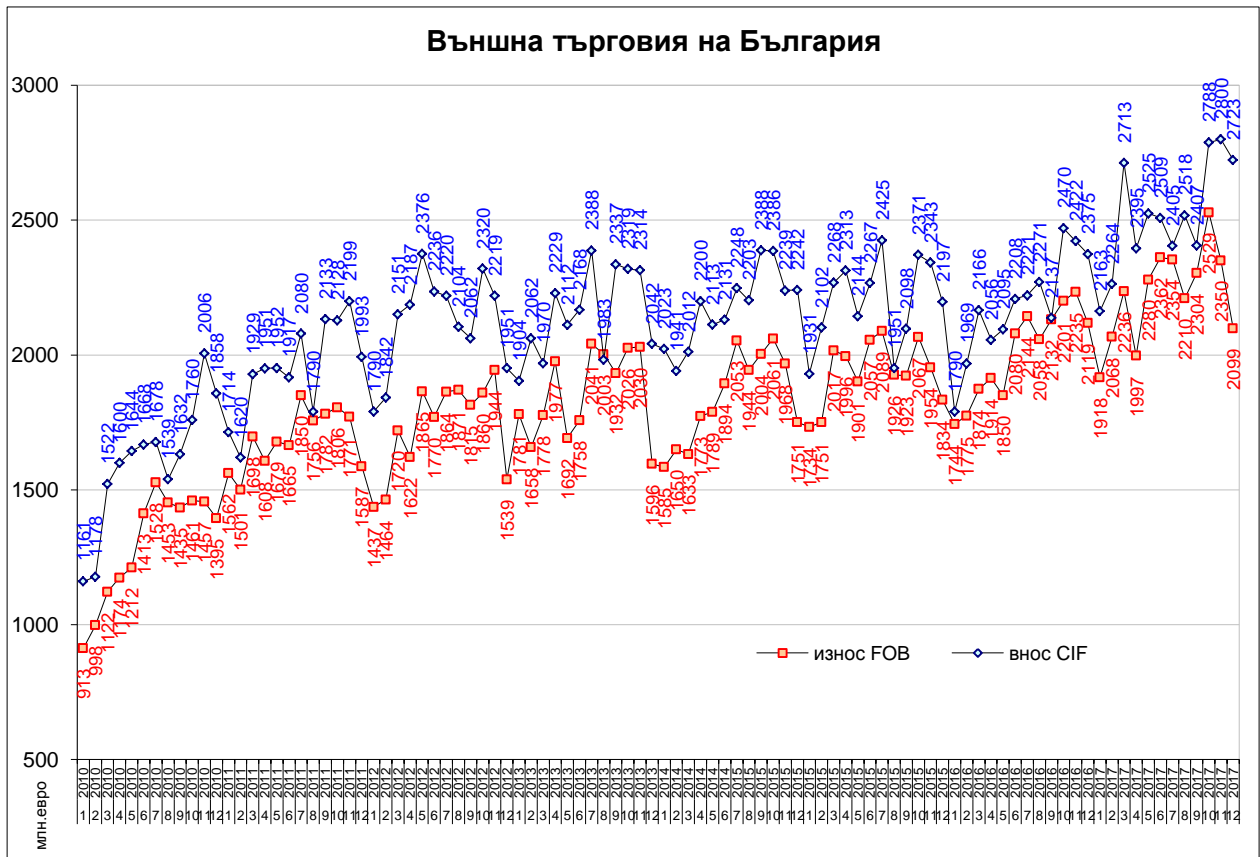
През декември 2017 г. индексът на промишленото производство е 114% при база 2015 г., а индексът на оборота в промишлеността 118% при база 2015 г.

Източник: НСИ



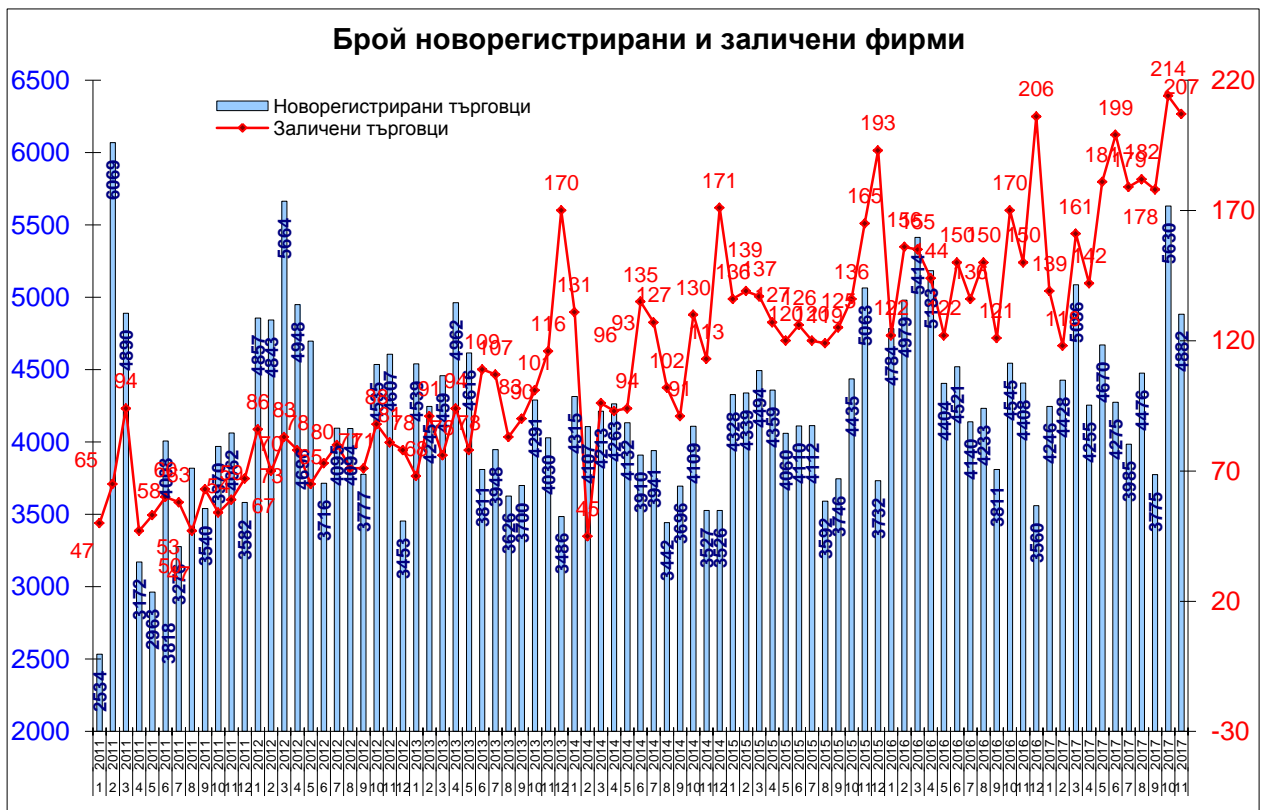
През 2016 г. износът се увеличава с 2.6%, а вносет намалява с 1.1% на годишна база. През 2017 г. износът нараства с 10.7%, докато вносет се увеличава с 15.4% на годишна база.

Източник: НСИ



През декември 2017 г. износът възлиза на 2.1 млрд. евро, а вносет на 2.72 млрд. евро.

Източник: НСИ



През ноември 2017 г. са регистрирани 4 882 нови фирми, а са заличени 207.

Източник: Агенция по вписванията

## Основни макроикономически индикатори

	Мерна единица	2013	2014	2015	2016	2017	2018	
<b>Реален сектор</b>								
<b>Брутен вътрешен продукт</b>								
Брутен вътрешен продукт	млн. лв.	82 166	83 634	88 571	94 130	98 631		-
Брутен вътрешен продукт	%, YoY	0.9	1.3	3.6	3.9	3.6		-
Крайно потребление	млн. лв.	64 969	66 496	69 672	72 049	76 531		-
Бруто капиталообразуване	млн. лв.	17 534	17 928	18 768	18 020	20 591		-
Износ на стоки и услуги	млн. лв.	53 122	54 373	56 781	60 223	65 418		-
Внос на стоки и услуги	млн. лв.	53 459	55 161	56 650	56 163	63 909		-
<b>Инфлация</b>								
Изменение спрямо предходен период	%	- 1.6	- 0.9	- 0.4	0.1	2.8		-
Средногодишно изменение	%	0.9	- 1.4	- 0.1	- 0.8	2.1		-
<b>Безработица</b>								
В края на периода (по данни на АЗ)	%	11.8	10.7	10.0	8.0	7.1	I	7.2
<b>Промишленост</b>								
Индекс на промишлено производство	%, YoY	- 0.1	1.8	2.9	2.7	3.4		-
Индекс на цени на производител	%, YoY	- 1.6	- 1.2	- 2.0	- 3.1	5.0		-
<b>Външен сектор</b>								
<b>Платежен баланс</b>								
Текуща сметка	млн. евро	535.6	35.1	- 16.9	2 561.4	1 980.2		-
Търговско салдо	млн. евро	-2 932.7	-2 776.6	-2 622.4	- 984.4	-2 041.0		-
Износ f.o.b.	млн. евро	21 217.8	21 026.3	21 919.4	23 103.6	25 818.2		-
Внос f.o.b.	млн. евро	24 150.5	23 802.9	24 541.8	24 088.0	27 859.3		-
Преки чуждестранни инвестиции	млн. евро	1 383.7	1 160.9	2 475.9	660.0	901.9		-
Текуща сметка	% от БВП	1.3	0.1	0.0	5.3	3.9		-
Търговско салдо	% от БВП	- 7.0	- 6.5	- 5.8	- 2.0	- 4.0		-
Преки чуждестранни инвестиции	% от БВП	3.3	2.7	5.5	1.4	1.8		-
<b>Фискален сектор</b>								
<b>Бюджет</b>								
Бюджетен дефицит(-)/излишък(+)	млн. лв.	-4 560.7	-1 420.7	- 36.3	- 296.3	854.3 (Q3)		-
Бюджетен дефицит(-)/излишък(+)	% от БВП	- 5.5	- 1.6	0.0	- 0.4	0.9 (Q3)		-
<b>Държавен и държавно гарантиран дълг</b>								
Държавен дълг (Маастрихтски дълг)	млн. лв.	22 553.9	23 024.3	27 322.1	13 978.1	25 020.8 (Q3)		-
Държавен дълг (Маастрихтски дълг)	% от БВП	27.0	26.0	29.0	17.0	25.4 (Q3)		-

Източник: БНБ, НСИ

Дирекция „Икономически политики за насърчаване“