



РЕПУБЛИКА БЪЛГАРИЯ
Министерство на икономиката,
енергетиката и туризма

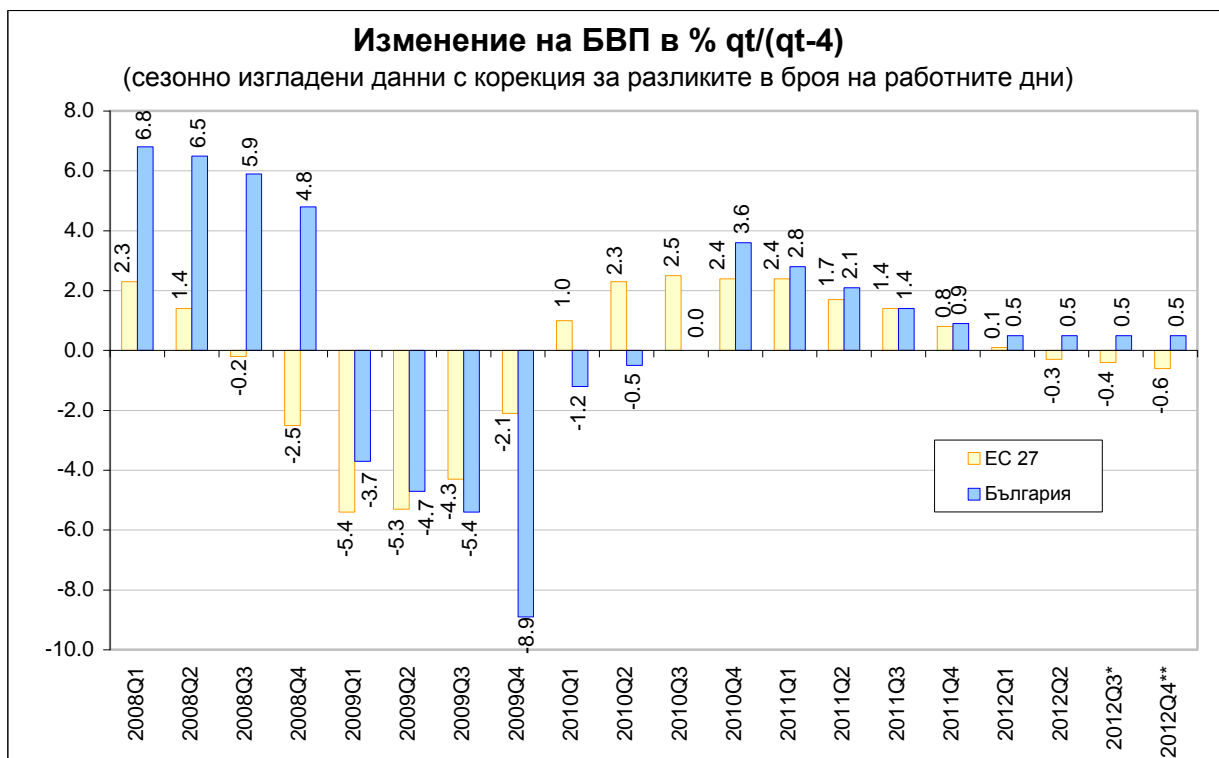
*София, ул. „Славянска” №8
www.mee.government.bg*



Макро
БЮЛЕТИН

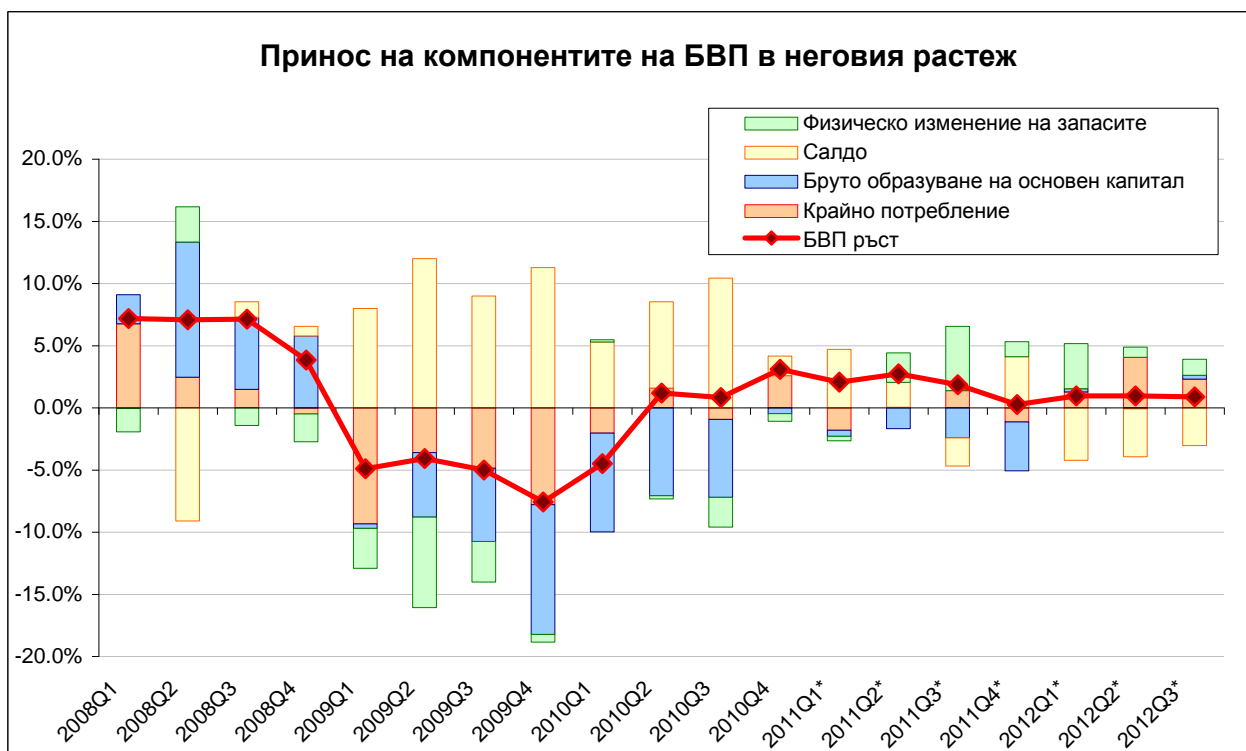
**ОСНОВНИ
МАКРОИКОНОМИЧЕСКИ
ПОКАЗАТЕЛИ**

Февруари 2013



По експресни оценки на НСИ, през четвъртото тримесечие на 2012 г. БВП на България отбелязва ръст с 0,5% спрямо съответното тримесечие на предходната година.

Източник: ЕВРОСТАТ, НСИ (*Предварителни данни; **Експресни оценки)



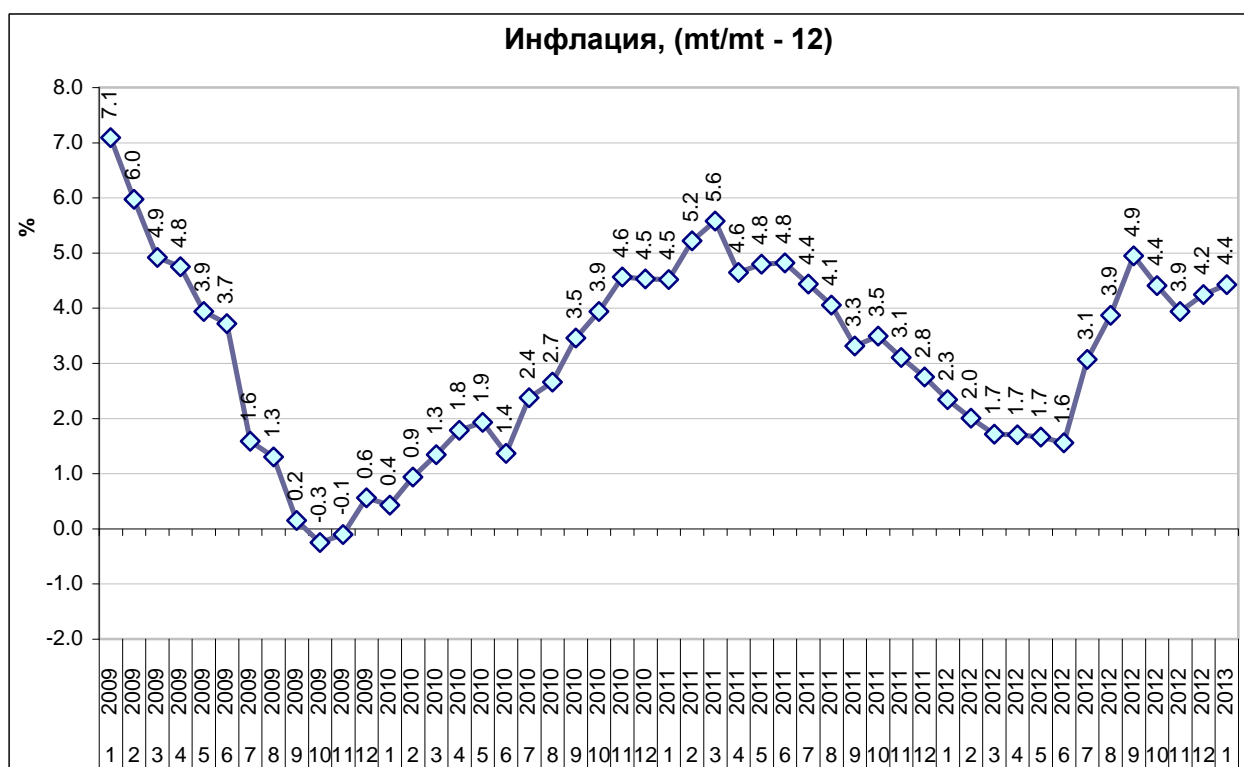
През 2009 се забелязва засилване на ролята на външната търговия в промяната на БВП, която от края на 2010 г. намалява

Източник: НСИ



По предварителни данни на НСИ през третото тримесечие на 2012 г. брутната добавена стойност е 11 507 млн.лв.

Източник: НСИ (*предварителни данни)



През януари 2013 г. индексът на потребителските цени е 4,4% по-висок спрямо същия месец на предходната година.

Източник: НСИ



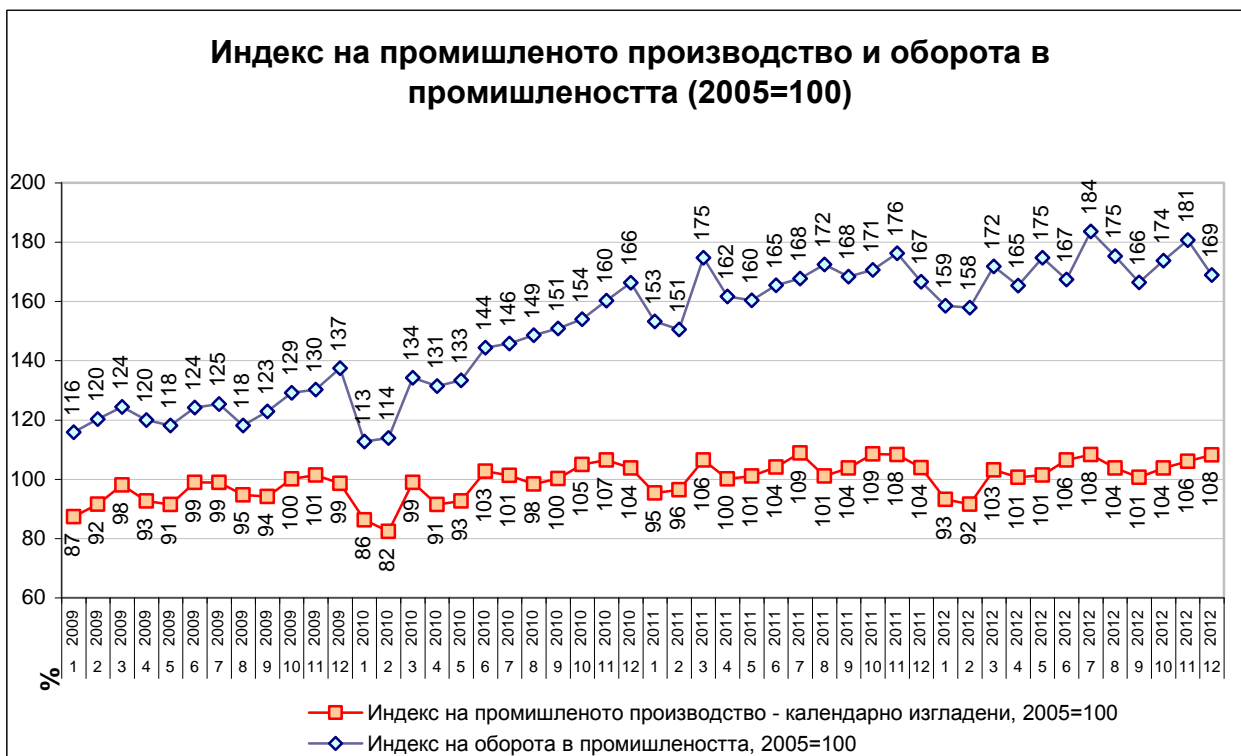
Равнището на безработицата през четвъртото тримесечие на 2012 г. възлиза на 12.4%

Източник: НСИ



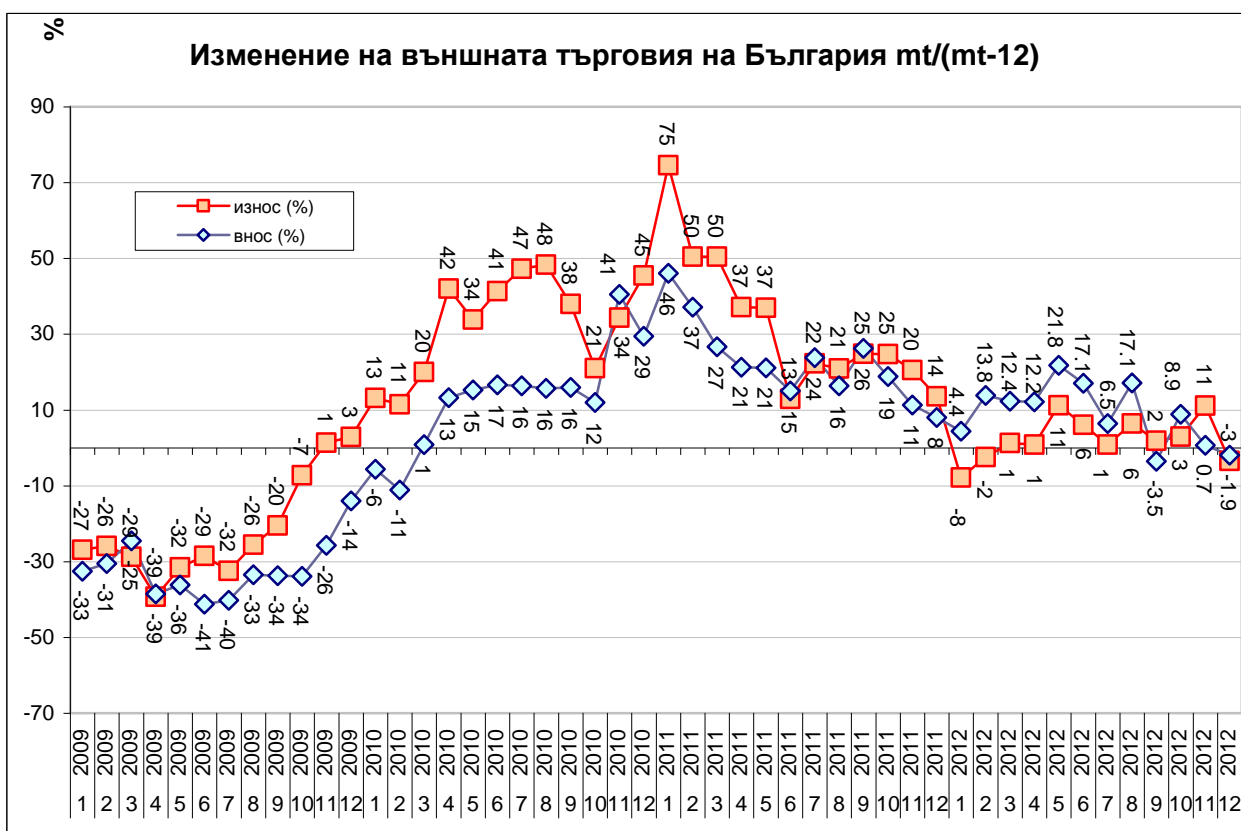
По данни на БНБ през 2012 г. в страната са постъпили чуждестранни инвестиции на стойност 1398 млн. евро.

Източник: БНБ



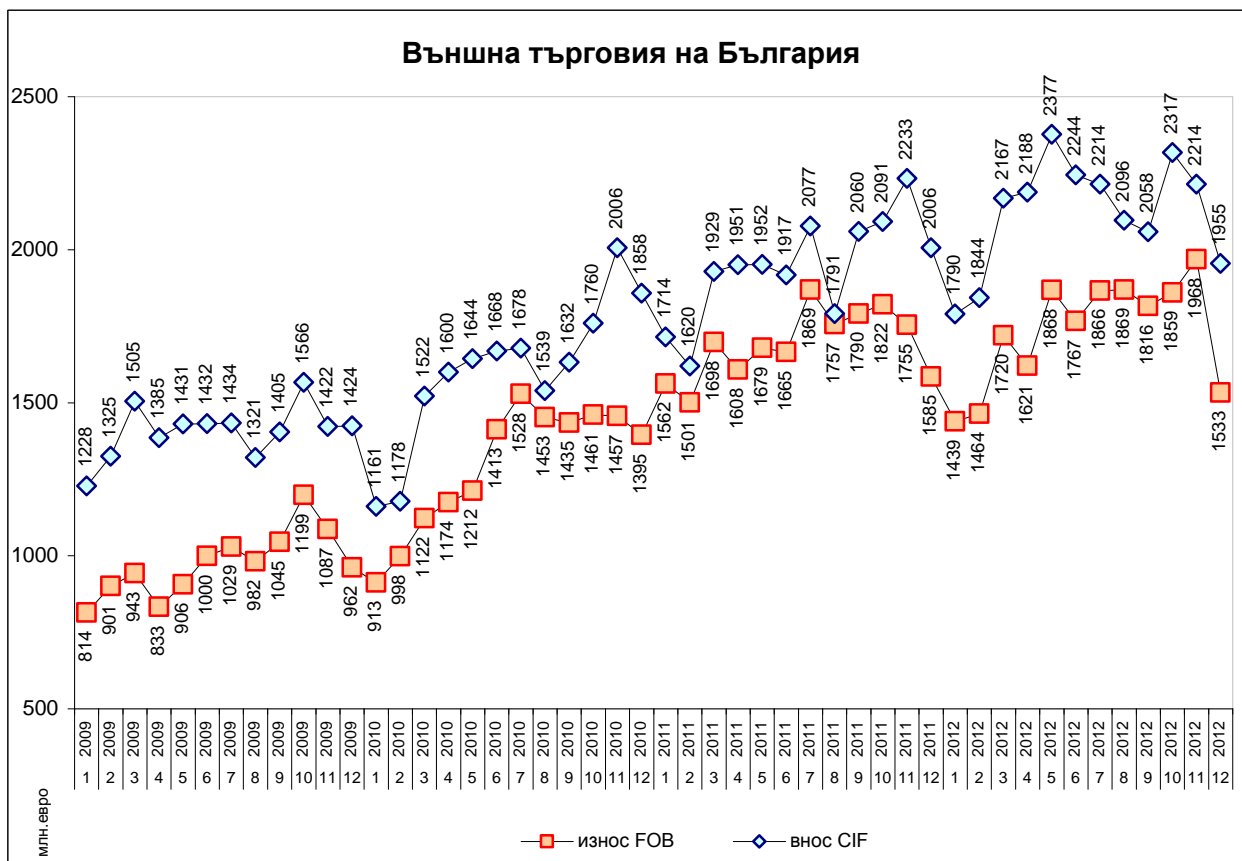
През декември 2012 г. индексът на промишленото производство е 108% при база 2005 г., а индексът на оборота в промишлеността достигна 169% при база 2005 г.

Източник: НСИ



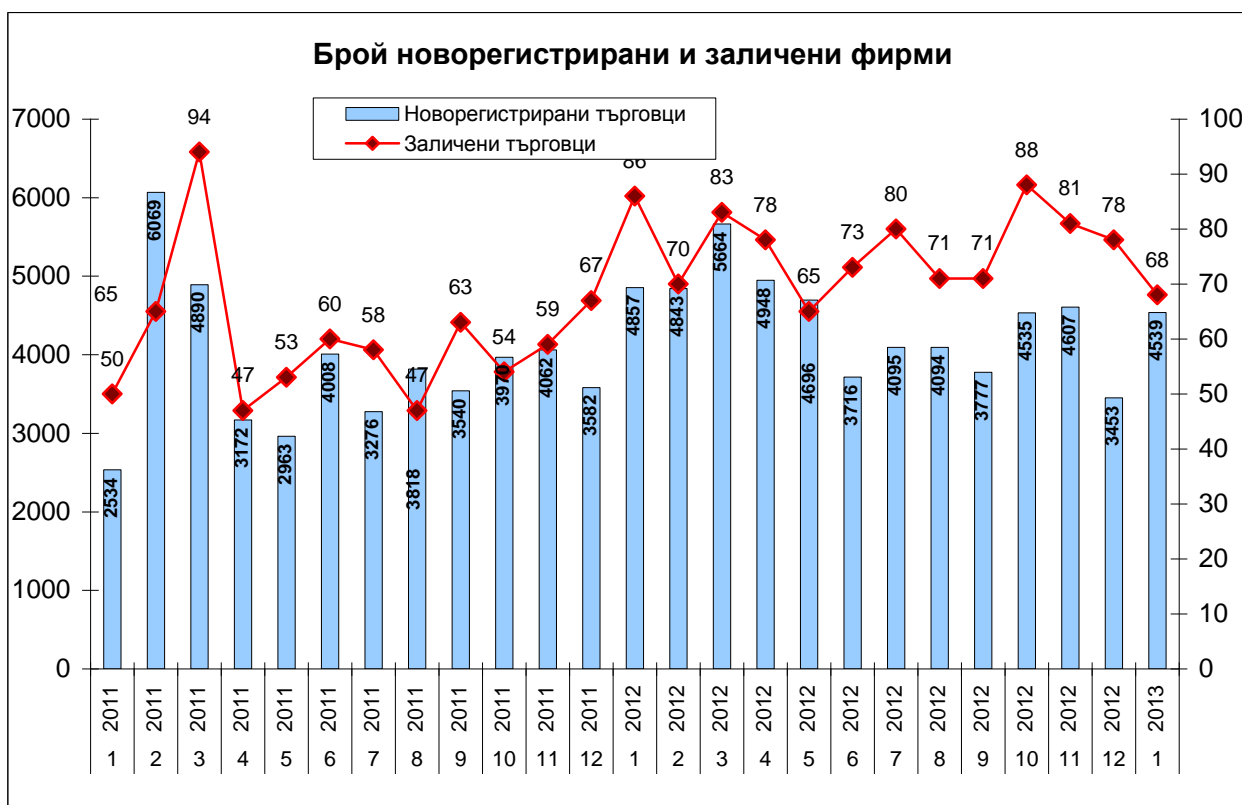
През ноември 2012 г. износът намалява с 3.0%, а вносът с 1.9% на годишна база

Източник: НСИ



През декември 2012 г. износът възлиза на 1,53 млрд. евро, а вноса на 1,96 млрд. евро.

Източник: НСИ



През януари 2013 г. са регистрирани 4539 нови фирми, а са заличени 68.

Източник: Агенция по вписванията

Основни макроикономически индикатори

	Мерна единица	2009	2010	2011	2012	2013	
Реален сектор							
Брутен вътрешен продукт							
Брутен вътрешен продукт	млн. лв.	68 322	70 511	75 265	77 462		-
Брутен вътрешен продукт	%, YoY	-5.5	0.4	1.7	-		-
Крайно потребление	млн. лв.	54 293	55 709	57 392	61 024		-
Бруто капиталобразуване	млн. лв.	20 063	16 138	17 364	18 664		-
Износ на стоки и услуги	млн. лв.	32 458	40 481	50 061	51 726		-
Внос на стоки и услуги	млн. лв.	38 493	41 817	49 552	53 952		-
Инфлация							
Изменение спрямо предходен период, %	%	0.6	4.5	2.8	4.2	I	0.4
Средногодишно изменение, %	%	2.8	2.4	4.2	3.0	I	3.1
Безработица							
В края на периода (по данни на БНБ)	%	9.1	9.2	10.4	11.4	I	11.9
Промишленост							
Индекс на пром. пр-во в края на периода	% (2005 = 100)	99	104	104	108		-
Индекс на пром. оборот в края на периода	% (2005 = 100)	137	166	167	169		-
Външен сектор							
Платежен баланс							
Текуща сметка	млн. евро	-3 116.2	-533.1	103.5	-267.8		-
Търговско салдо	млн. евро	-4 173.9	-2 763.7	-2 156.1	-3 594.1		-
Износ f.o.b.	млн. евро	11 699.2	15 561.2	20 264.3	20 791.8		-
Внос f.o.b.	млн. евро	15 873.1	18 324.8	22 420.4	24 385.9		-
Преки чуждестранни инвестиции	млн. евро	2 436.9	1 151.2	1 746.3	1 398.0		-
Текуща сметка	% от БВП	-8.9	-1.5	0.3	-0.7		-
Търговско салдо	% от БВП	-11.9	-7.7	-5.6	-9.1		-
Преки чуждестранни инвестиции	% от БВП	7.0	3.2	4.5	3.5		-
Фискален сектор							
Бюджет							
Касов дефицит/ излишък	млн. лв.	-626.1	-2 822.8	-1 487.4	-350.2		-
Касов дефицит/ излишък	% от БВП	-0.9	-4.0	-2.0	-0.5		-
Държавен и държавно гарантиран дълг							
Държавен и д.г. дълг	млн. лв.	10 640.9	11 778.2	12 826.3	14 682.4		-
Държавен и д.г. дълг	% от БВП	15.6	16.7	17.0	19.0		-

Източник: БНБ, НСИ

28.02.2013

Дирекция „Бизнес среда и политика за малките и средните предприятия“