



РЕПУБЛИКА БЪЛГАРИЯ

Министерство на икономиката и енергетиката

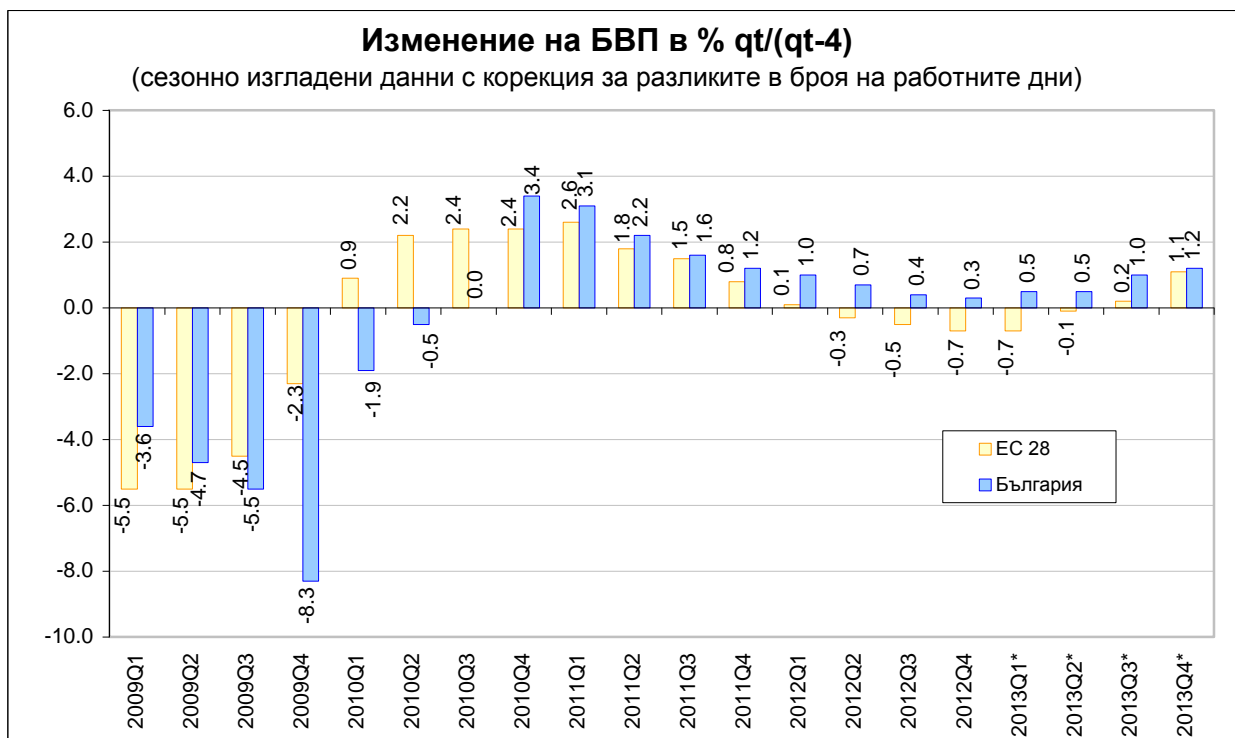
*София, ул. „Славянска” №8
www.mee.government.bg*



Макро
БЮЛЕТИН

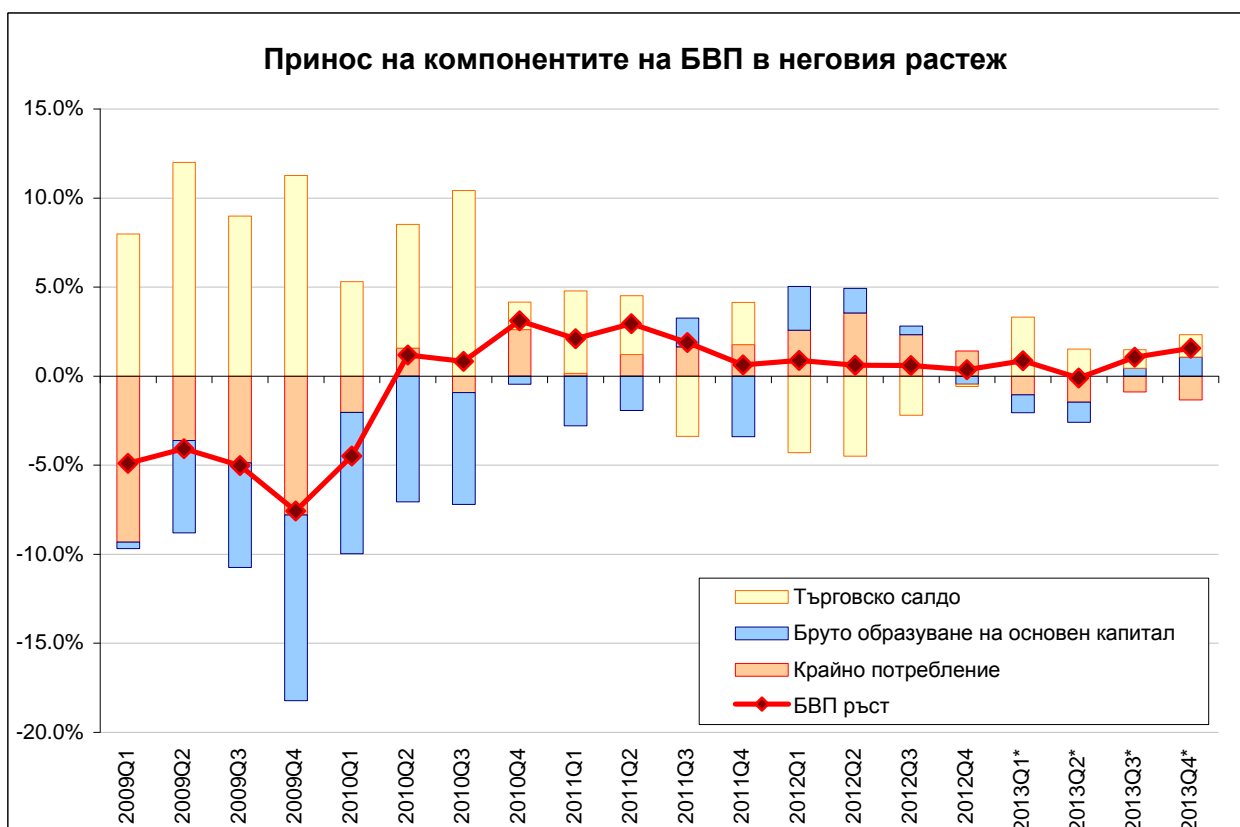
**ОСНОВНИ
МАКРОИКОНОМИЧЕСКИ
ПОКАЗАТЕЛИ**

Април 2014



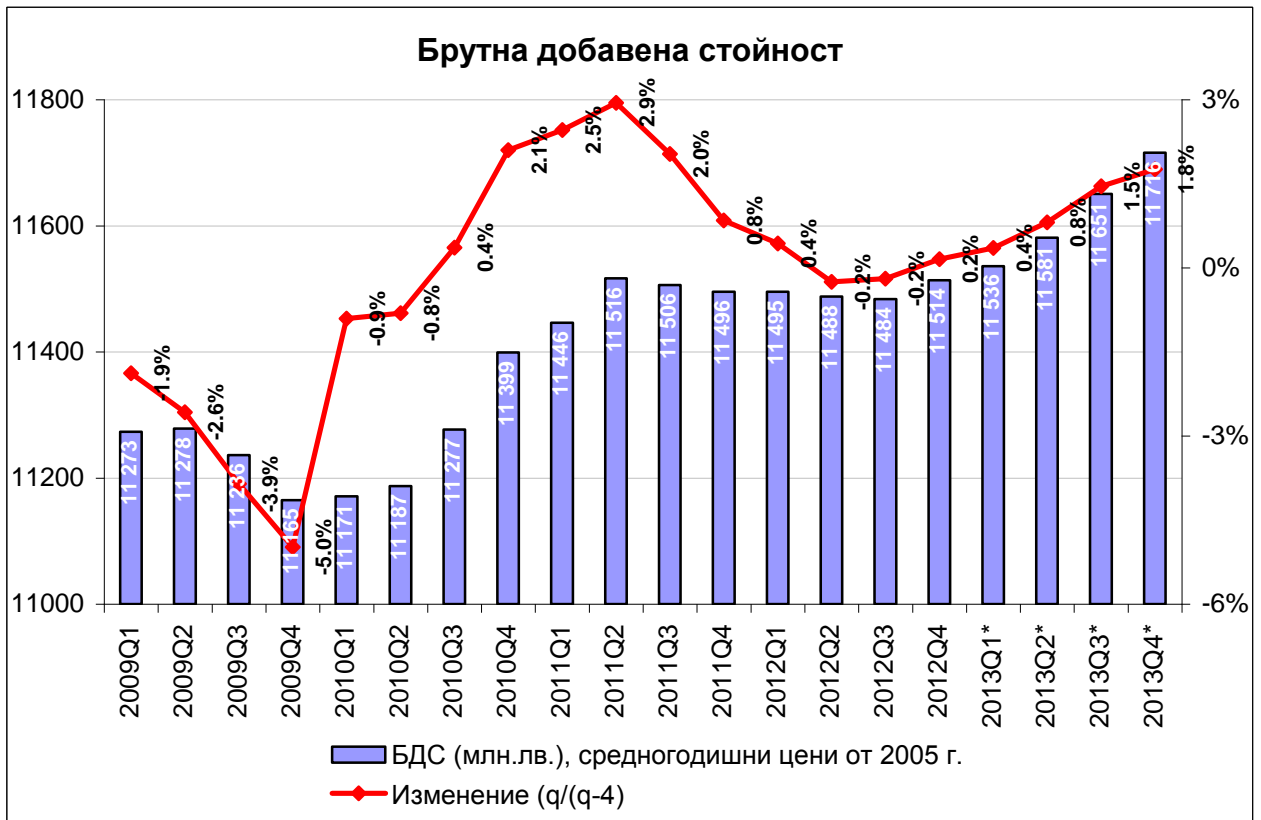
По предварителни данни на НСИ, през четвъртото тримесечие на 2013 г. БВП на България отбелязва ръст с 1.2% спрямо съответното тримесечие на предходната година.

Източник: ЕВРОСТАТ, НСИ (*Предварителни данни;)



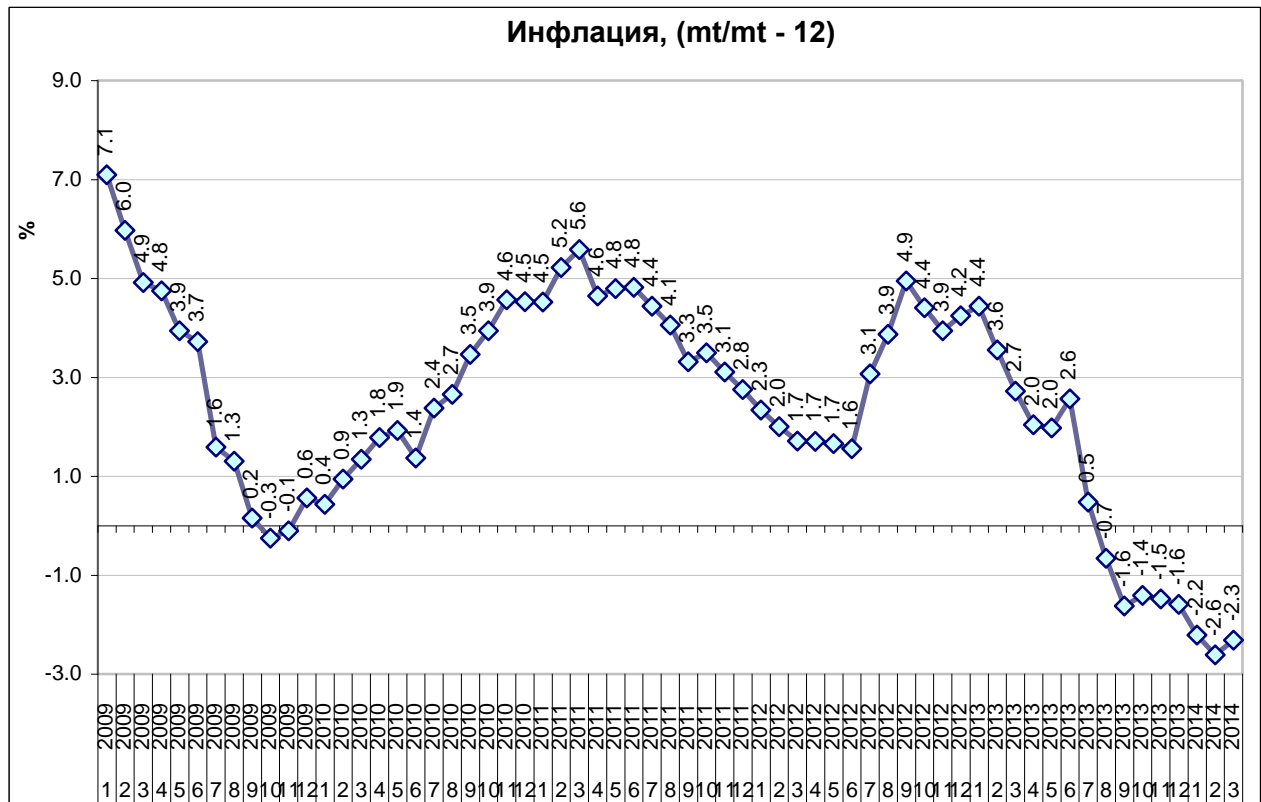
В периода 2009 – 2010 г. бруто образуването на основен капитал бе основния фактор за намалението на БВП, докато търговското салдо действаше положително на промяната му. От 2010 г. насам, през повечето тримесечия се отбелязват положителни ръстове на БВП, като най-голяма роля за това имат крайното потребление и в по-малка степен възстановяването на външната търговия.

Източник: НСИ



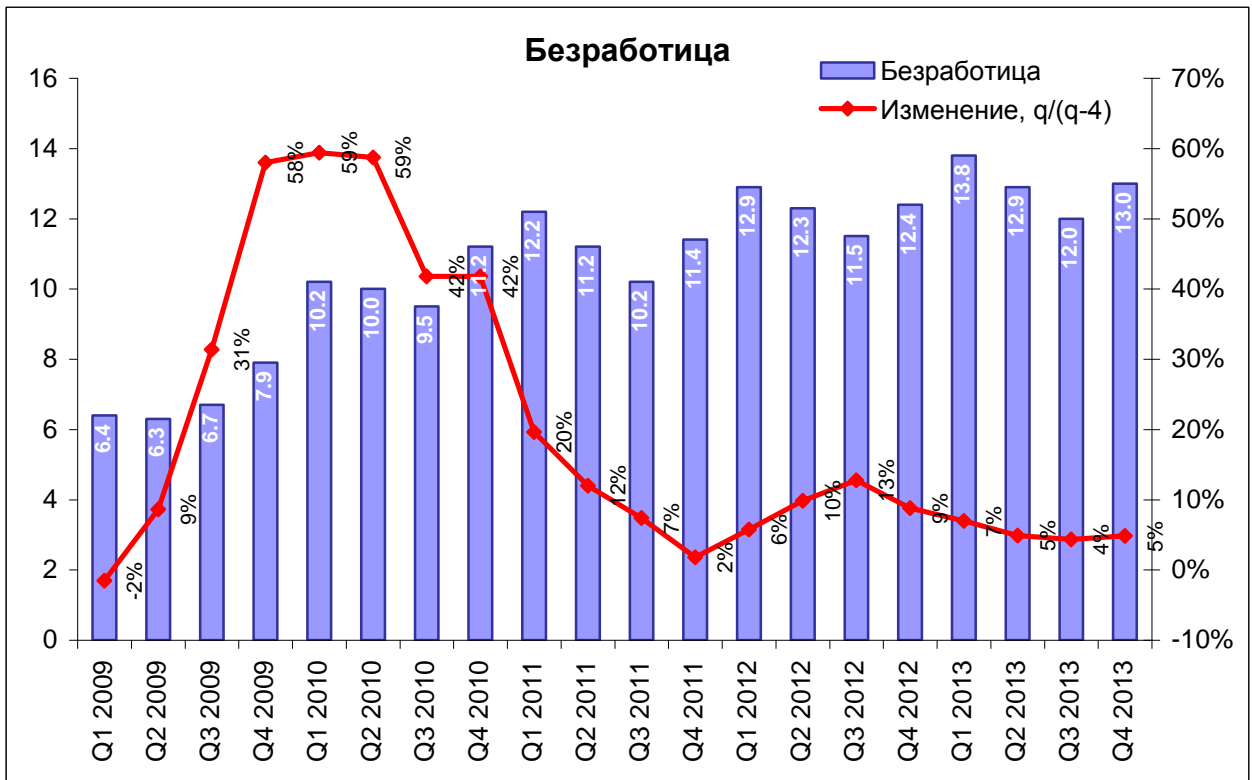
По предварителни данни на НСИ през четвъртото тримесечие на 2013 г. брутната добавена стойност е 11 716 млн.лв.

Източник: НСИ (*предварителни данни)



През март 2014 г. индексът на потребителските цени е 2.3% по-нисък спрямо същия месец на предходната година.

Източник: НСИ



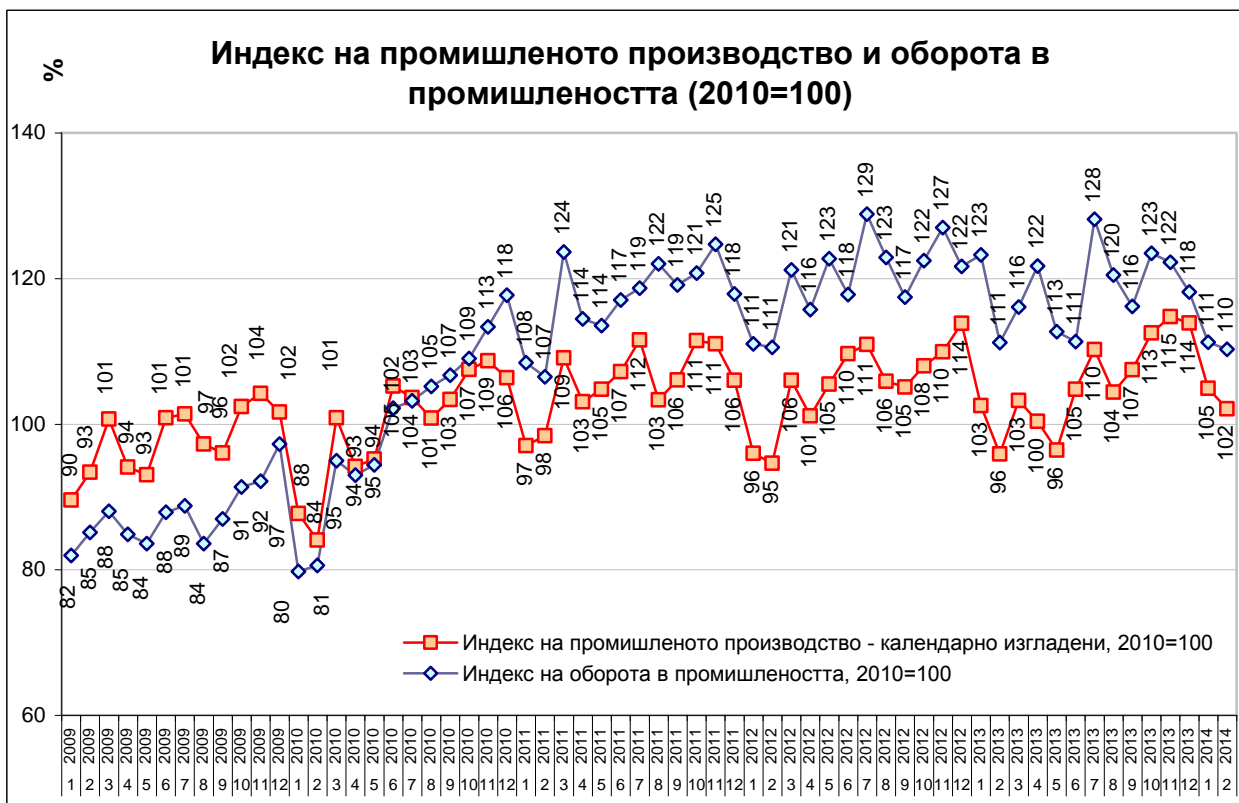
Равнището на безработицата през четвъртото тримесечие на 2013 г. възлиза на 13.0%

Източник: НСИ



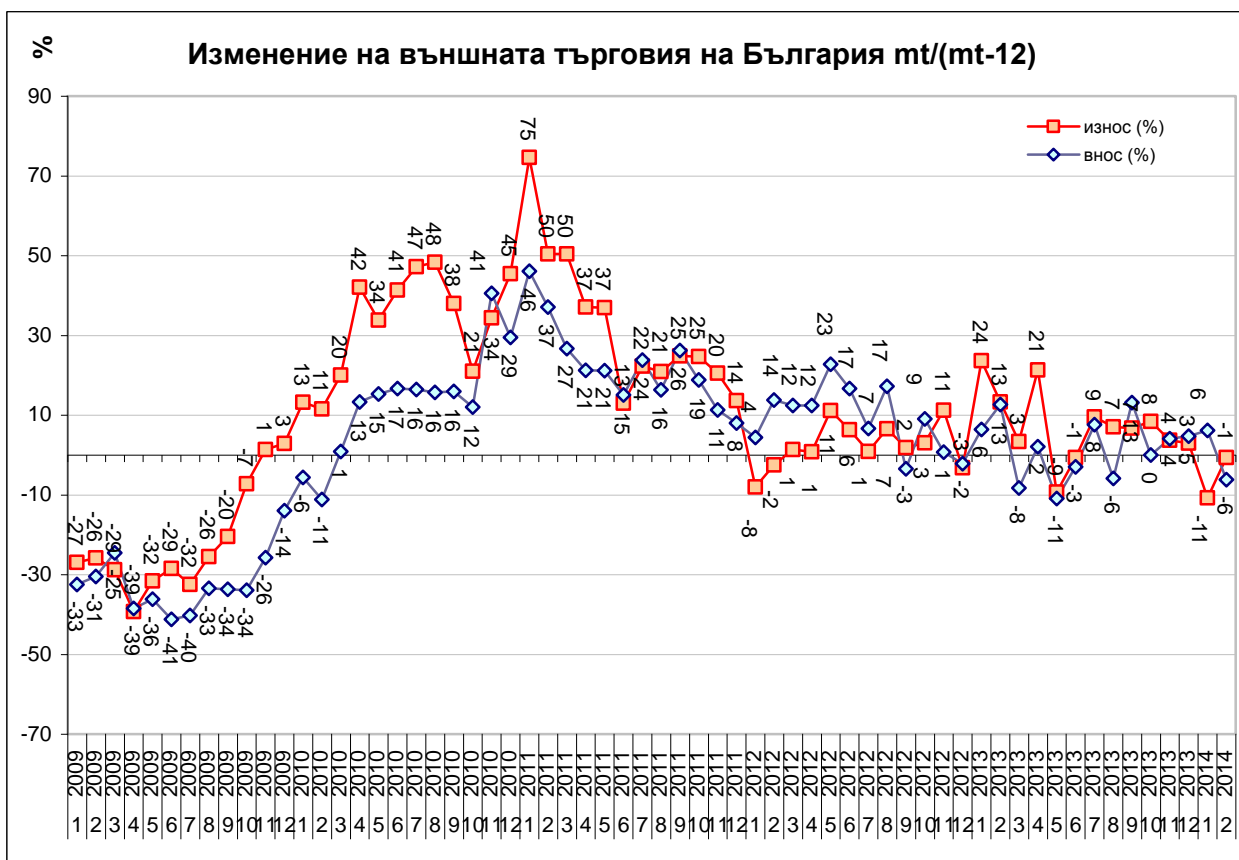
По данни на БНБ през 2012 г. в страната са постъпили чуждестранни инвестиции на стойност 1 070 млн. евро., а през 2013 г. 1 092 млн.евро.

Източник: БНБ



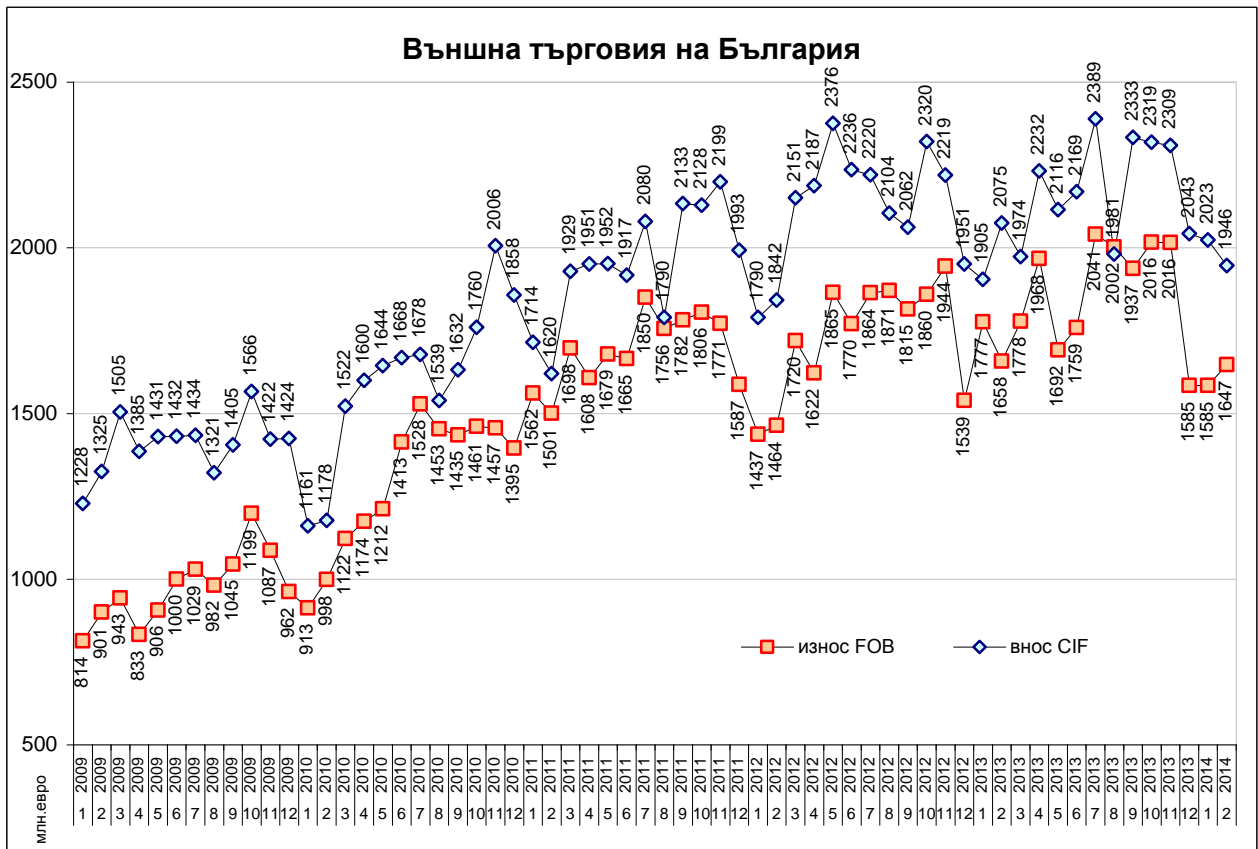
През февруари 2014 г. индексът на промишленото производство е 102% при база 2010 г., а индексът на оборота в промишлеността 110% при база 2010 г.

Източник: НСИ



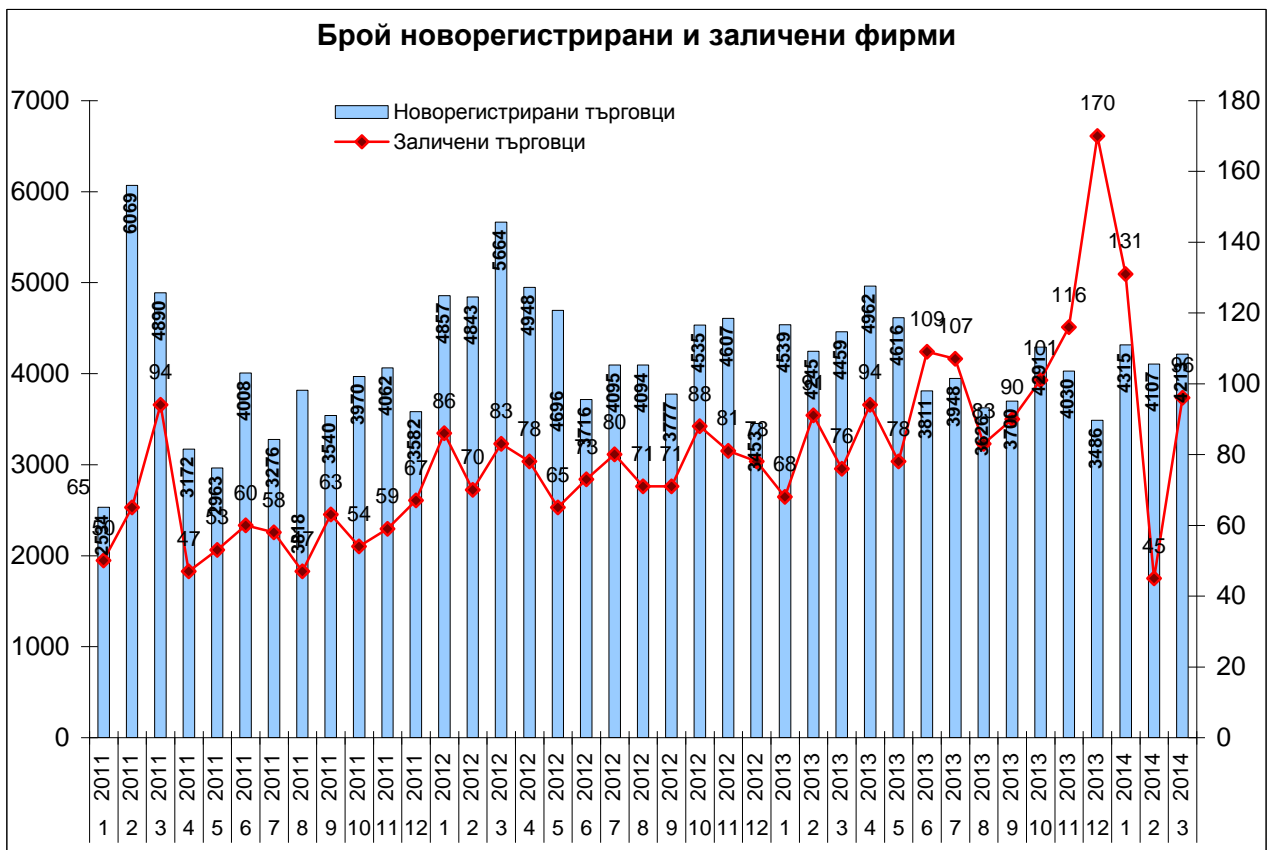
През февруари 2014 г. износът намалява с 1%, а вносът с 1% на годишна база.

Източник: НСИ



През февруари 2014 г. износът възлиза на 1.65 млрд. евро, а вноса на 1.95 млрд. евро.

Източник: НСИ



През март 2014 г. са регистрирани 4213 нови фирми, а са заличени 96.

Източник: Агенция по вписванията

Основни макроикономически индикатори

	Мерна единица	2010	2011	2012	2013	2104	
Реален сектор							
Брутен вътрешен продукт							
Брутен вътрешен продукт	млн. лв.	70 511	75 308	78 089	78 115		-
Брутен вътрешен продукт	%, YoY	0.4	1.8	0.6	0.9		-
Крайно потребление	млн. лв.	55 709	58 815	63 499	62 491		-
Бруто капиталобразуване	млн. лв.	16 138	16 510	16 978	16 358		-
Износ на стоки и услуги	млн. лв.	40 481	50 077	52 054	54 856		-
Внос на стоки и услуги	млн. лв.	41 817	50 094	54 442	55 589		-
Инфлация							
Изменение спрямо предходен период, %	%	4.5	2.8	4.2	- 1.6	III	-0.2
Средногодишно изменение, %	%	2.4	4.2	3.0	0.9	III	-0.6
Безработица							
В края на периода (по данни на БНБ)	%	9.2	10.4	11.4	11.8	III	12.2
Промисленост							
Индекс на пром. пр-во в края на периода	% (2010 = 100)	107	107	114	113	II	102
Индекс на пром. оборот в края на периода	% (2010 = 100)	118	118	122	118	II	110
Външен сектор							
Платежен баланс							
Текуща сметка	млн. евро	- 533.1	33.2	- 333.9	751.3	II	- 384.7
Търговско салдо	млн. евро	-2 763.7	-2 156.1	-3 460.3	-2 353.3	II	- 538.1
Износ f.o.b.	млн. евро	15 561.2	20 264.3	20 770.2	22 228.2	II	3 232.0
Внос f.o.b.	млн. евро	18 324.8	22 420.4	24 230.4	24 581.5	II	3 770.1
Преки чуждестранни инвестиции	млн. евро	1 151.2	1 330.2	1 070.3	1 092.4	II	114.1
Текуща сметка	% от БВП	- 1.5	0.1	- 0.8	1.9	II	- 0.9
Търговско салдо	% от БВП	- 7.7	- 5.6	- 8.7	- 5.9	II	- 1.3
Преки чуждестранни инвестиции	% от БВП	3.2	3.5	2.7	2.7	II	0.3
Фискален сектор							
Бюджет							
Бюджетен дефицит(-)/излишък(+)	млн. лв.	-2 197.9	-1 491.6	- 604.4	-1 177.7		-
Бюджетен дефицит(-)/излишък(+)	% от БВП	- 3.1	- 2.0	- 0.8	-1.5		-
Държавен и държавно гарантиран дълг							
Държавен дълг (Маастрихтски дълг)	млн. лв.	11 453.4	12 290.7	14 388.0	14 732.9		-
Държавен дълг (Маастрихтски дълг)	% от БВП	16.2	16.3	18.4	18.9		-

Източник: БНБ, НСИ

30.04.2014
Дирекция „Инвестиции“