



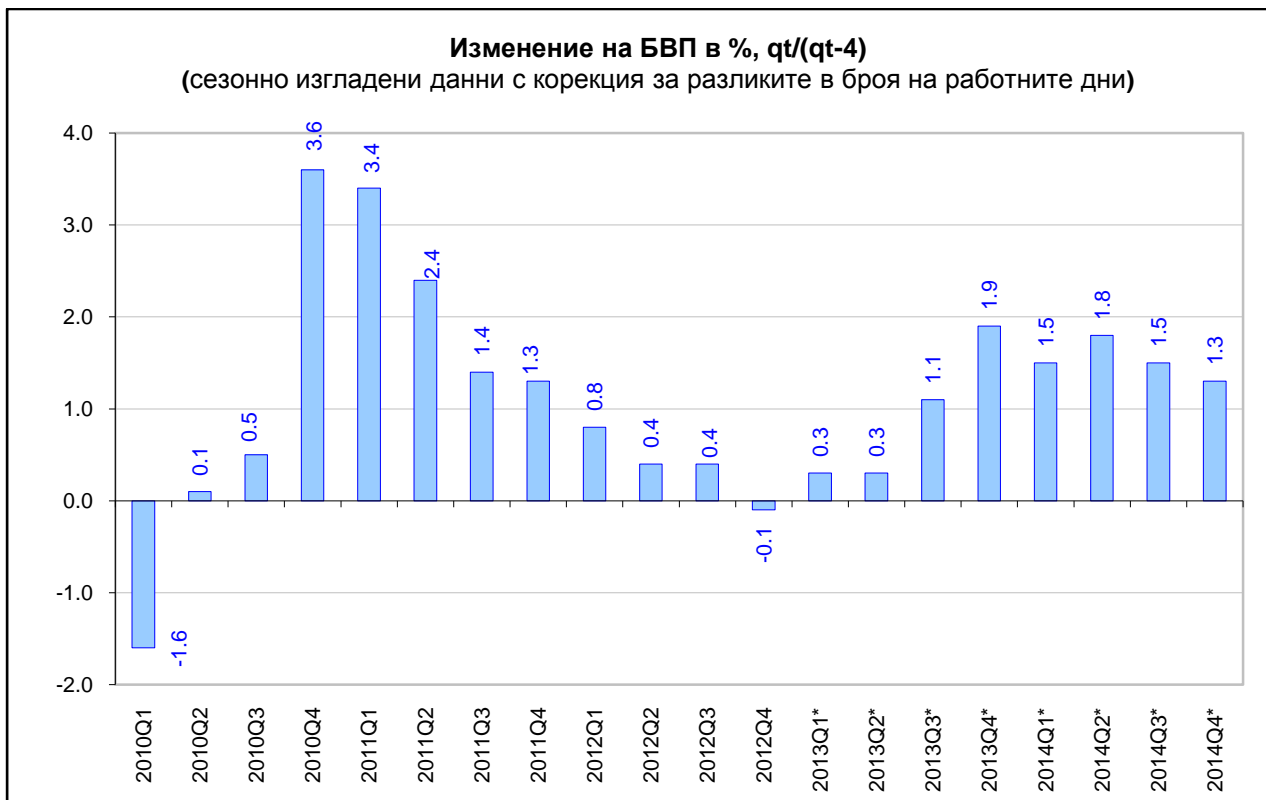
РЕПУБЛИКА БЪЛГАРИЯ  
Министерство на икономиката

*София, ул. „Славянска” №8  
[www.mi.government.bg](http://www.mi.government.bg)*

# *Макро* **БЮЛЕТИН**

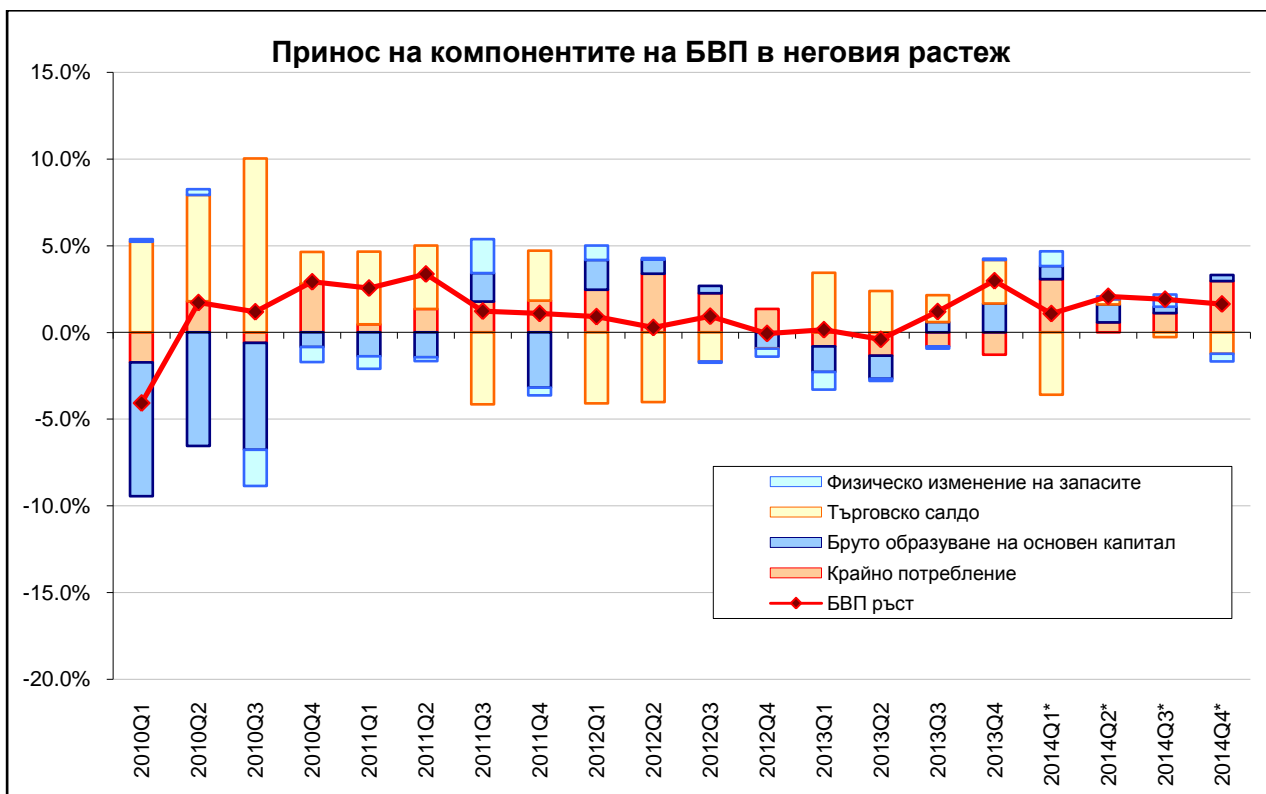
## **ОСНОВНИ МАКРОИКОНОМИЧЕСКИ ПОКАЗАТЕЛИ**

**Април 2015**



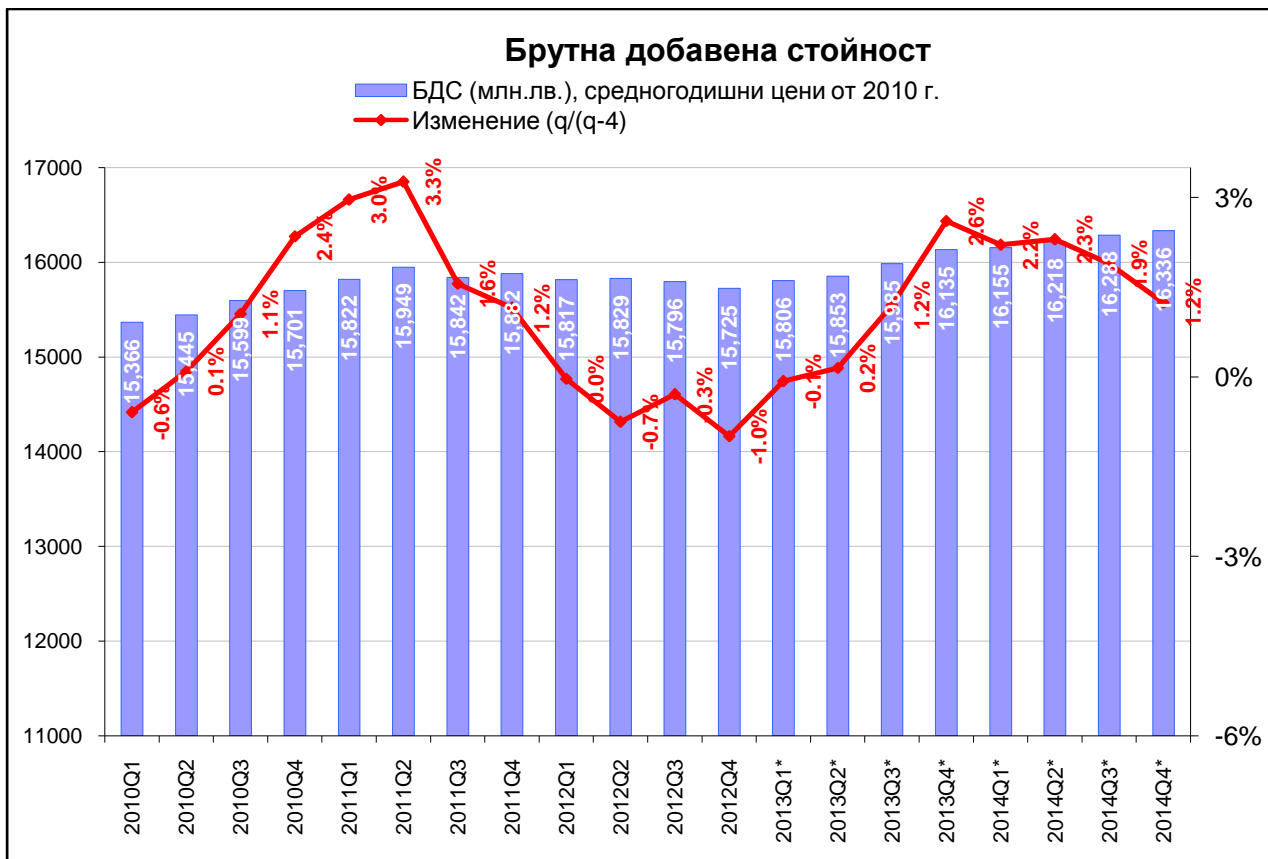
През четвъртототримесечие на 2014 г. БВП на България отбелязва ръст с 1.3% спрямо съответното тримесечие на предходната година.

Източник: НСИ (\*Предварителни данни)



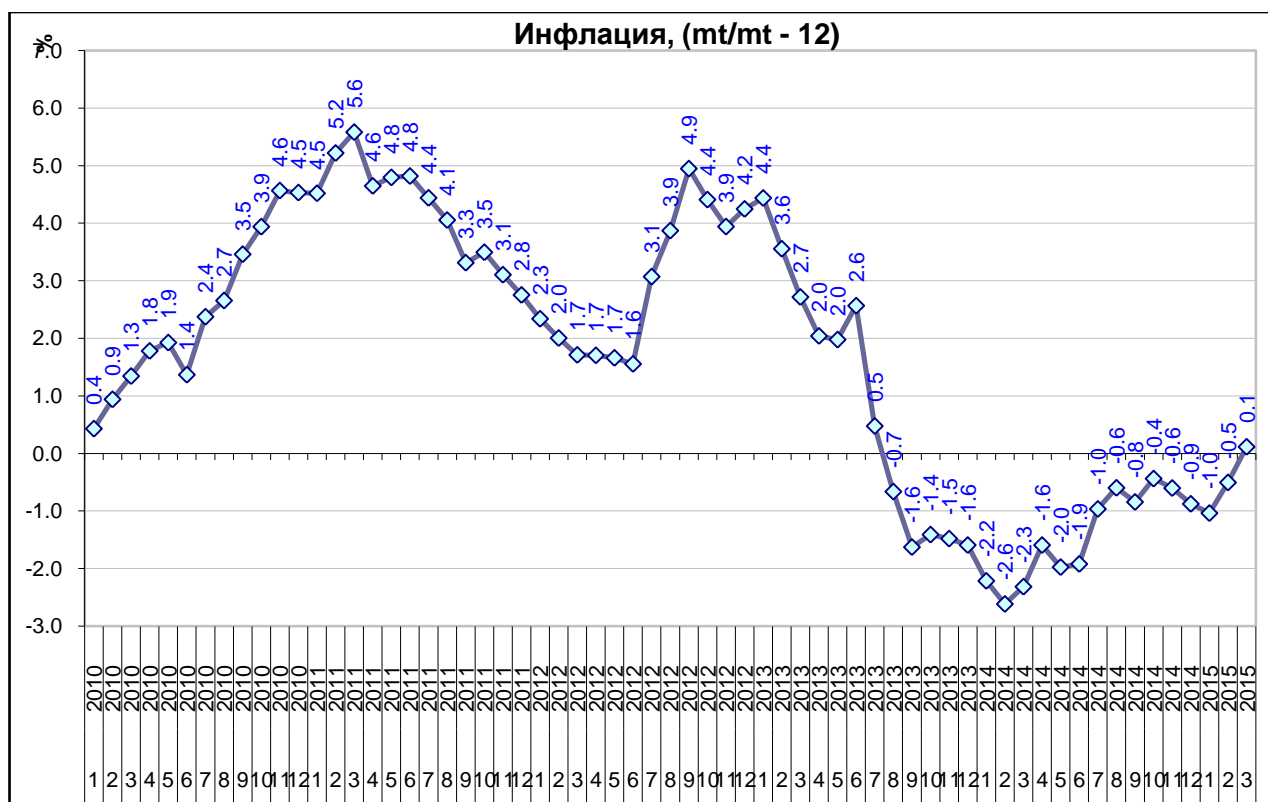
През 2010 г. бруто образуването на основен капитал бе основния фактор за намалението на БВП, докато търговското салдо действаше положително на промяната му. От 2011 г. насам, през повечето тримесечия се отбелязват положителни ръстове на БВП. Най-голяма роля за това имат крайното потребление и частичновъзстановяването на външната търговия.

Източник: НСИ (\*Предварителни данни)



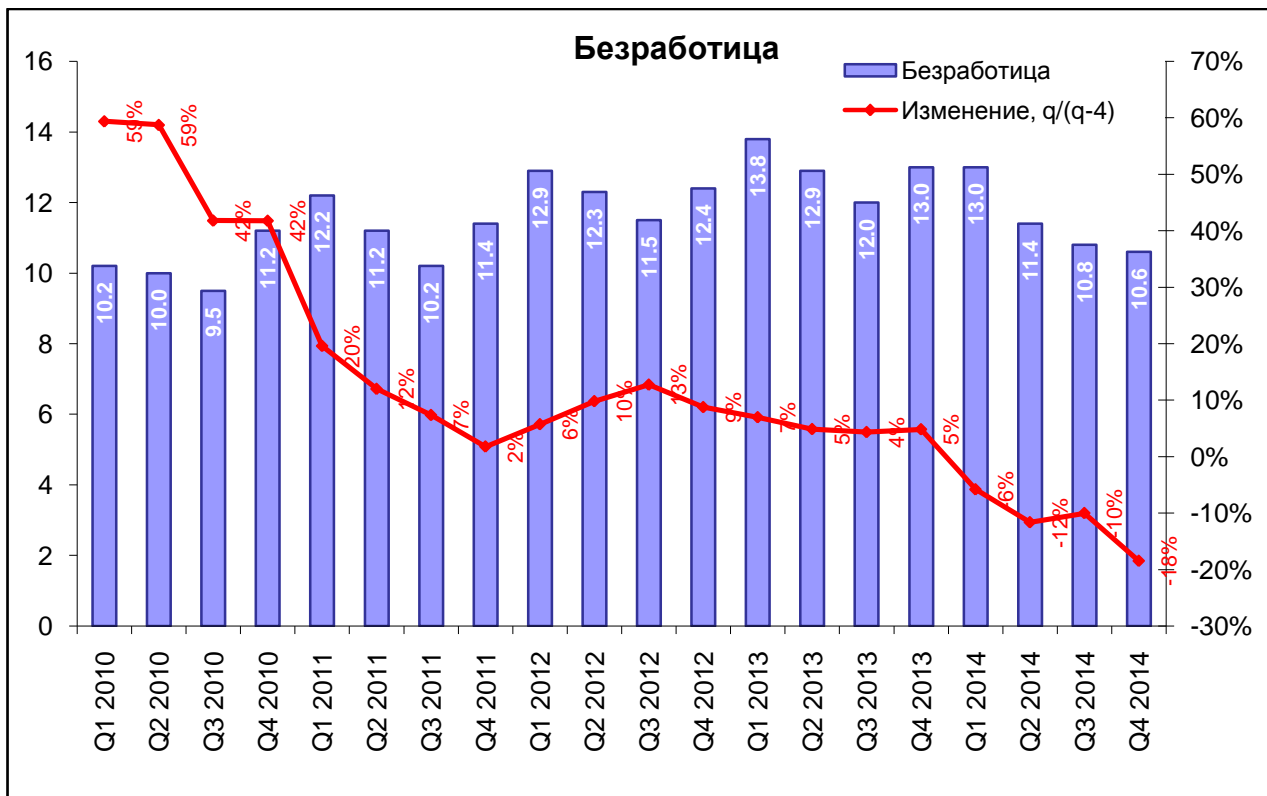
По предварителни данни на НСИ презчетвъртото тримесечие на 2014 г. брутната добавена стойност е 16 336 млн.лв.

Източник: НСИ (\*предварителни данни)



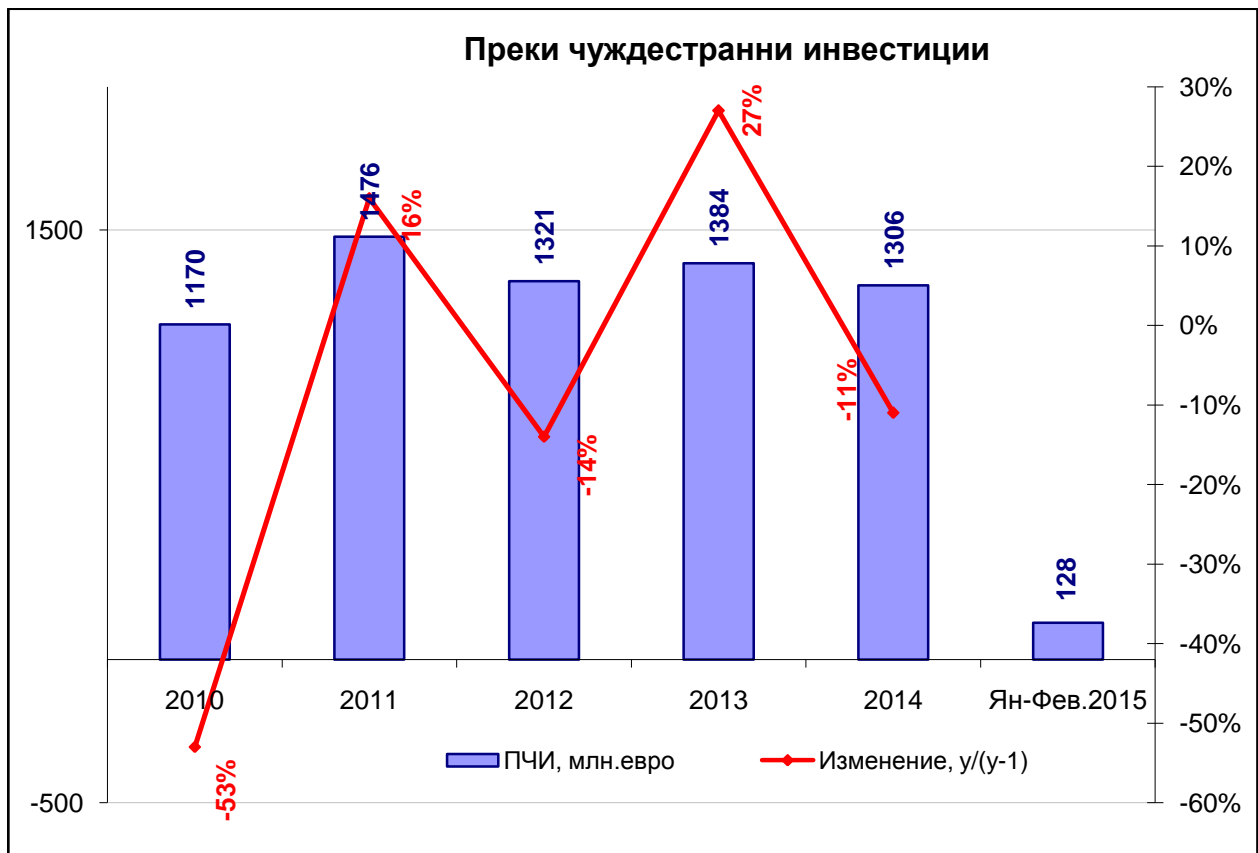
През март 2015 г. индексът на потребителските цени е 0.1% по-висок спрямо същия месец на предходната година.

Източник: НСИ



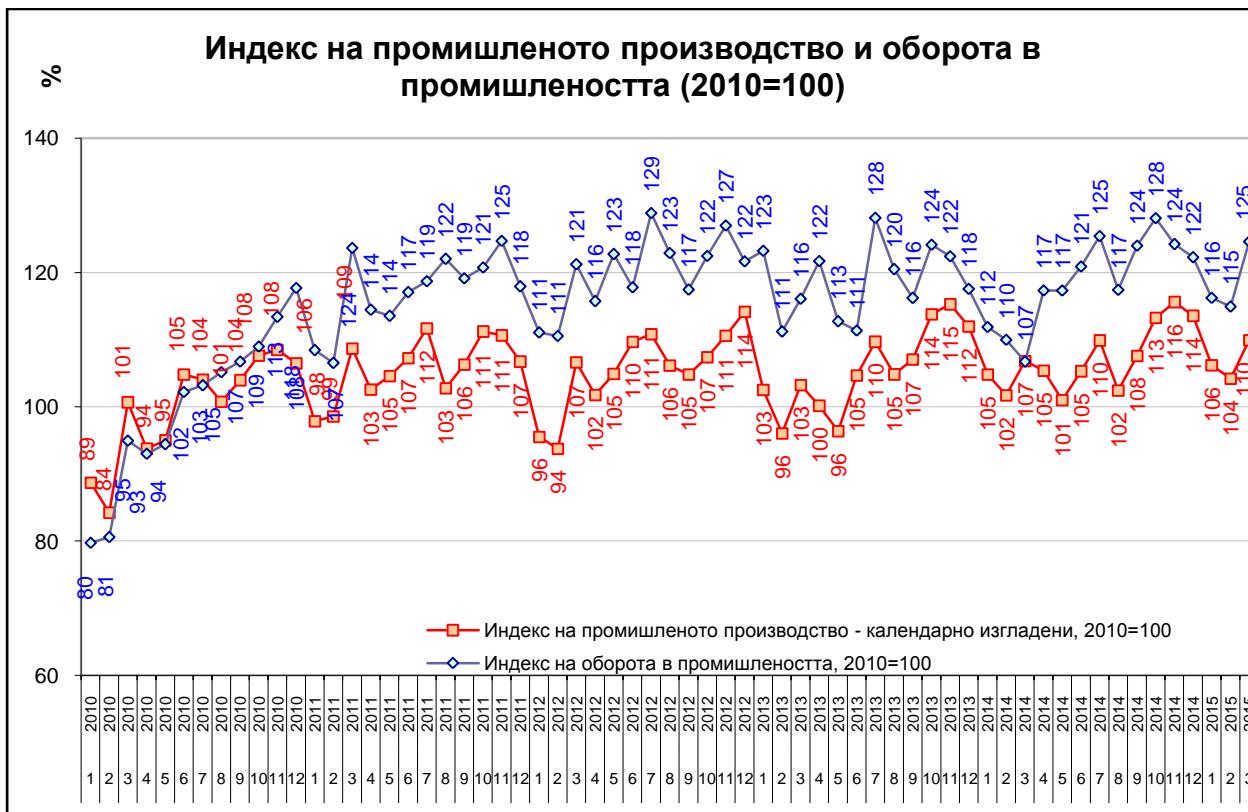
Равнището на безработицата през четвъртото тримесечие на 2014 г. възлиза на 10.6% и намалява с 18% спрямо съответното тримесечие на предходната година.

Източник: НСИ



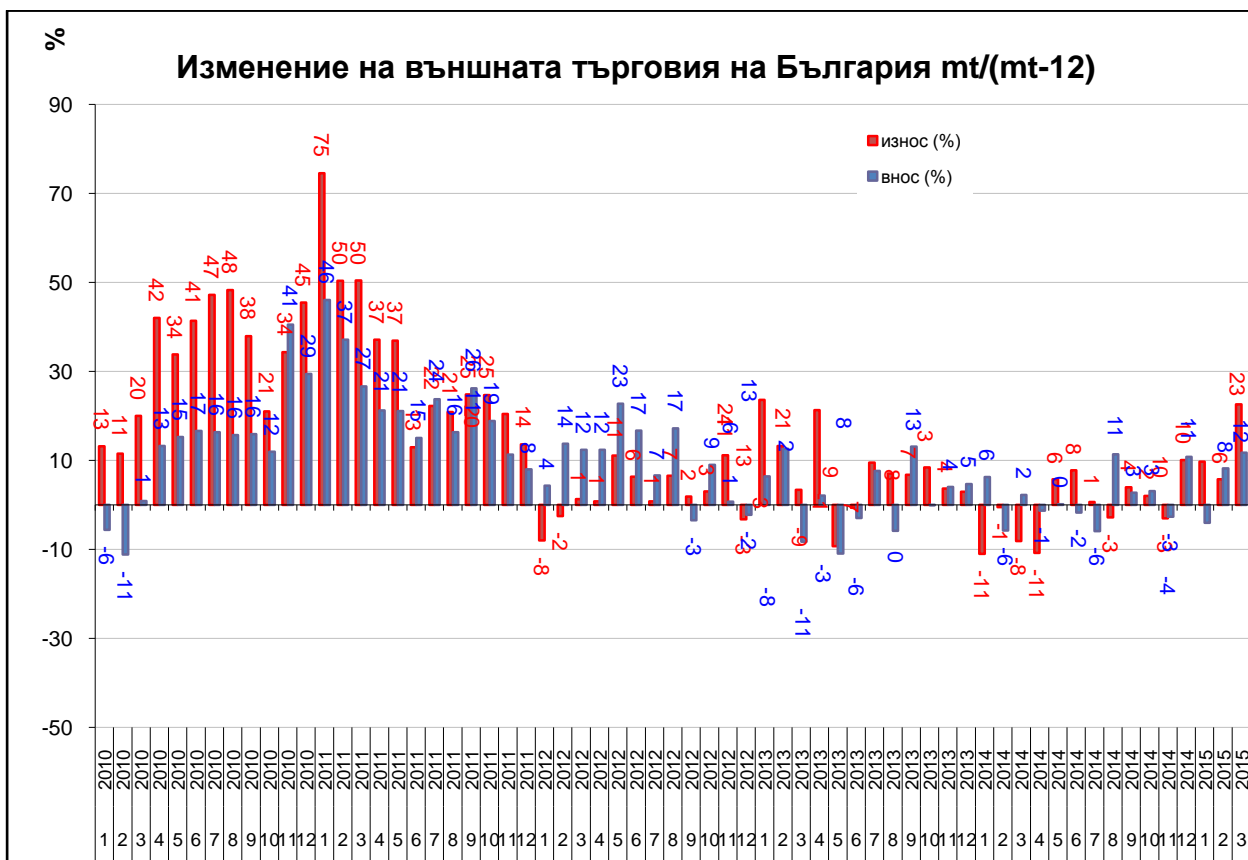
По данни на БНБ през 2014 г. в страната са постъпили чуждестранни инвестиции на стойност 1 306 млн. евро., а през януари-февруари 2015 г. е отчетен прилив на 128 млн. евро.

Източник: БНБ



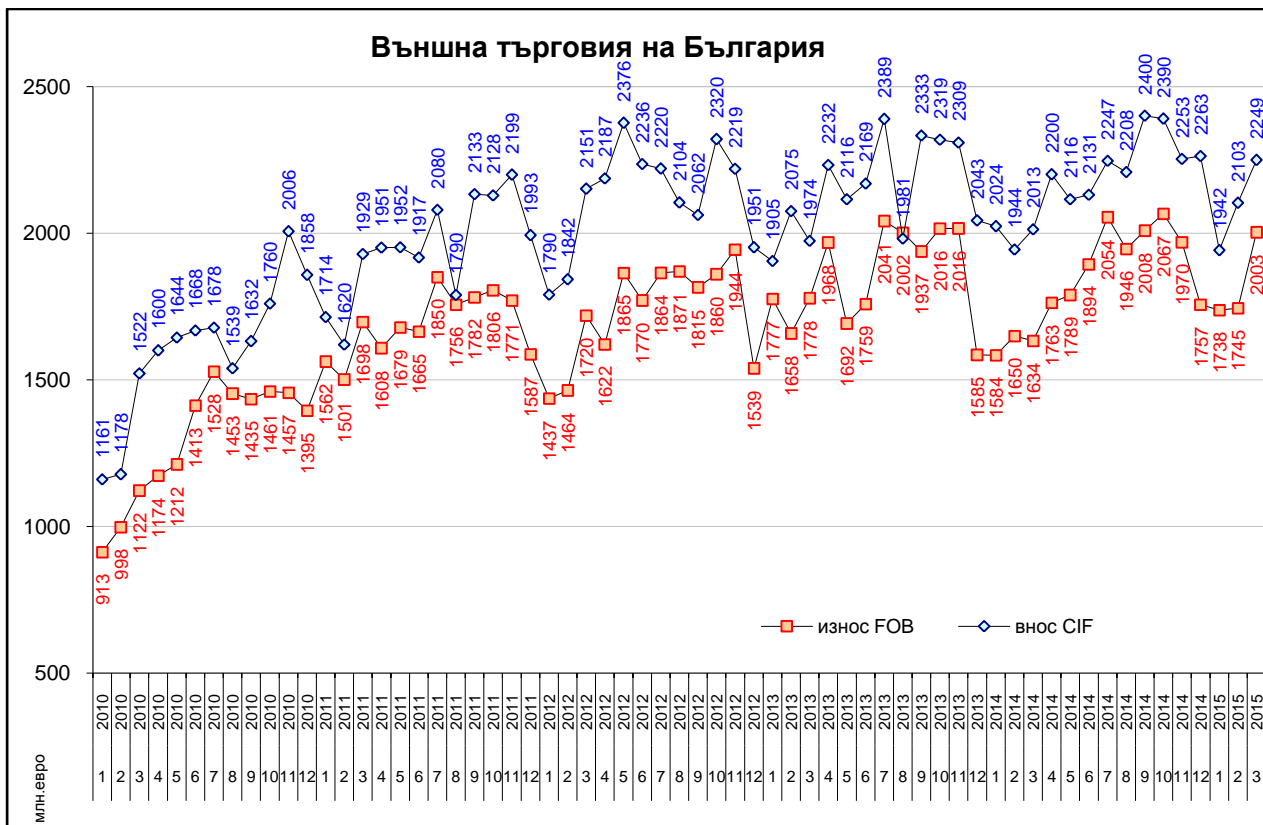
През март 2015 г. индексът на промишленото производство е 110% при база 2010 г., а индексът на оборота в промишлеността 125% при база 2010 г.

Източник: НСИ



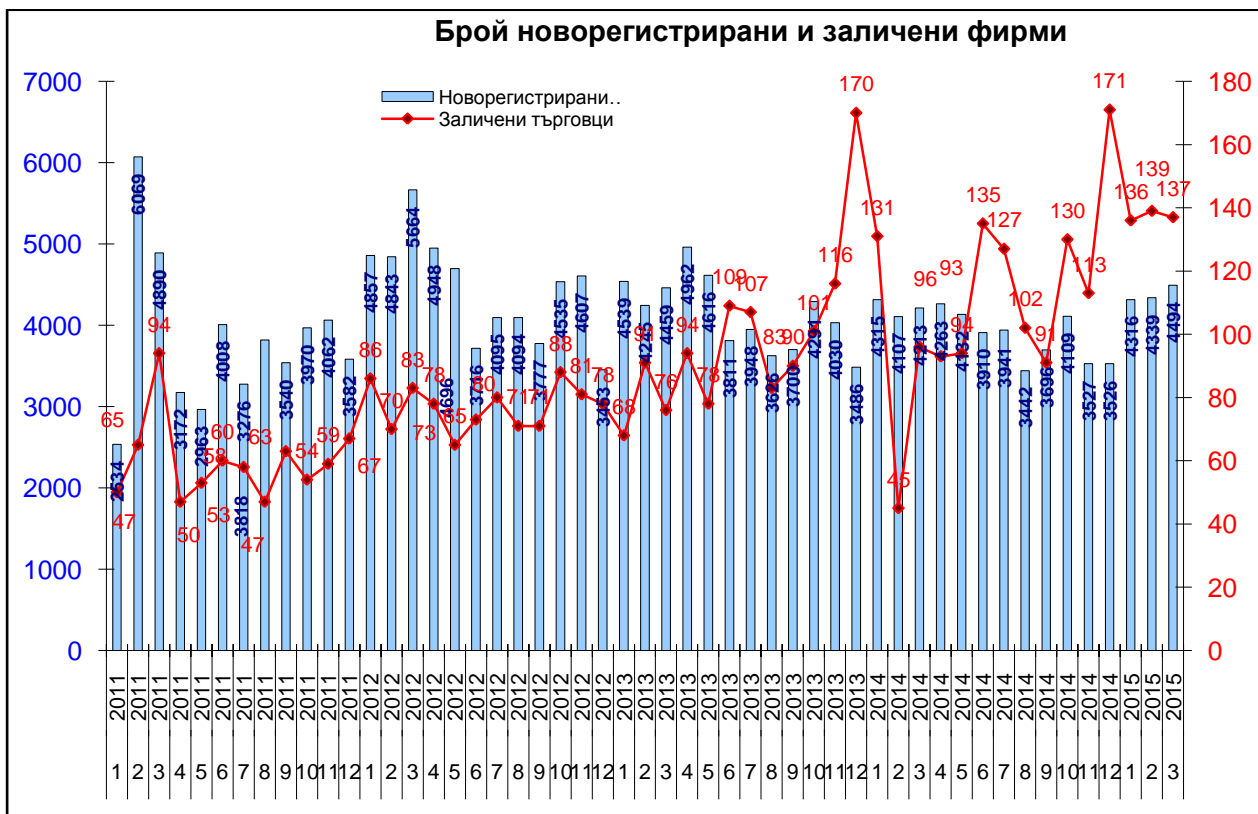
През март 2015 г. износът се увеличава с 23%, а вносът с 12% на годишна база.

Източник: НСИ



През март 2015 г. износът възлиза на 2.0млрд.евро, а вносет на 2.25 млрд.евро.

Източник: НСИ



През март 2014 г. са регистрирани 4494 нови фирми, а са заличени 137.

Източник: Агенция по вписванията

## Основни макроикономически индикатори

	Мерна единица	2010	2011	2012	2013	2014	2015	
<b>Реален сектор</b>								
<b>Брутен вътрешен продукт</b>								
Брутен вътрешен продукт	млн. лв.	71 904	78 434	80 044	80 282	82 164		
Брутен вътрешен продукт	%, YoY	0.7	2.0	0.5	1.1	1.7		
Крайно потребление	млн. лв.	57 215	60 540	64 520	63 470	65 042		
Бруто капиталобразуване	млн. лв.	16 697	16 774	17 804	17 278	17 707		
Износ на стоки и услуги	млн. лв.	39 648	50 268	51 710	54 907	55 791		
Внос на стоки и услуги	млн. лв.	41 657	49 149	53 990	55 372	56 376		
<b>Инфлация</b>								
Изменение спрямо предходен период, %	%	4.5	2.8	4.2	- 1.6	- 0.9	III	0.4
Средногодишно изменение, %	%	2.4	4.2	3.0	0.9	- 1.4	III	-0.9
<b>Безработица</b>								
В края на периода (по данни на АЗ)	%	9.2	10.4	11.4	11.8	10.7	III	11.0
<b>Промишленост</b>								
Индекс на пром. пр-во в края на периода	% (2010 = 100)	106.5	106.7	114.2	112.0	113.5	III	109.9
Индекс на пром. оборот в края на периода	% (2010 = 100)	117.7	117.9	121.7	117.5	122.2	III	124.6
<b>Външен сектор</b>								
<b>Платежен баланс</b>								
Текуща сметка	млн. евро	- 330.2	375.1	- 108.4	765.2	359.2	II	- 239.7
Търговско салдо	млн. евро	-3 532.7	-2 648.0	-3 947.2	-2 890.7	-3 429.2	II	- 454.4
Износ f.o.b.	млн. евро	14 180.6	19 055.7	19 667.6	21 208.0	21 031.4	II	3 374.8
Внос f.o.b.	млн. евро	17 713.3	21 703.7	23 614.8	24 098.7	24 460.6	II	3 829.2
Преки чуждестранни инвестиции	млн. евро	1 169.7	1 476.3	1 320.9	1 383.7	1 306.2	II	128.2
Текуща сметка	% от БВП	- 0.9	0.9	- 0.3	1.9	0.9	II	- 0.6
Търговско салдо	% от БВП	- 9.6	- 6.6	- 9.6	- 7.0	- 8.2	II	- 1.1
Преки чуждестранни инвестиции	% от БВП	3.2	3.7	3.2	3.4	3.1	II	0.3
<b>Фискален сектор</b>								
<b>Бюджет</b>								
Бюджетен дефицит(-)/излишък(+)	млн. лв.	-2 328.0	-1 589.7	- 522.1	- 694.3	-2 336.9		
Бюджетен дефицит(-)/излишък(+)	% от БВП	- 3.2	- 2.0	- 0.7	- 0.9	- 2.8		
<b>Държавен и държавно гарантиран дълг</b>								
Държавен дълг (Маастрихтски дълг)	млн. лв.	11 453.4	12 290.7	14 388.0	14 731.1	22 694.0		
Държавен дълг (Маастрихтски дълг)	% от БВП	15.9	15.7	18.0	18.3	27.6		

Източник: БНБ, НСИ

30.04.2015  
Дирекция „Икономически политики за насърчаване”