



РЕПУБЛИКА БЪЛГАРИЯ
Министерство на икономиката,
енергетиката и туризма

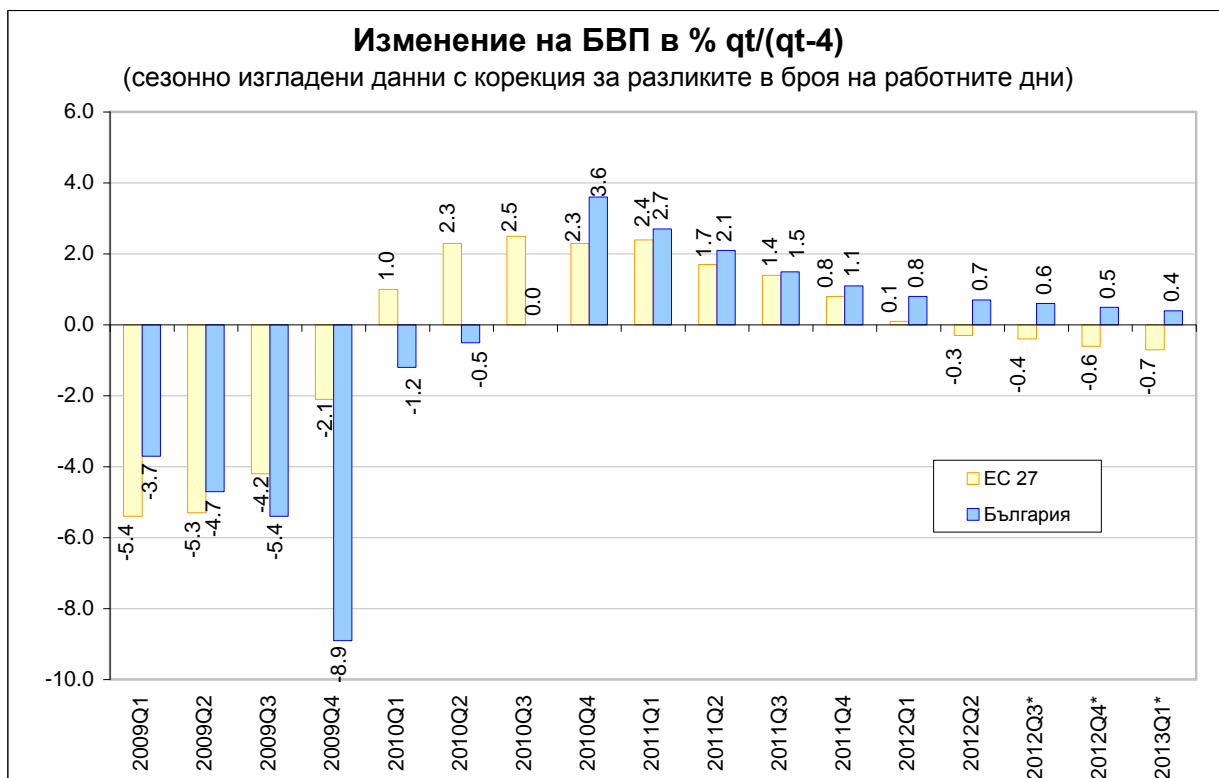
*София, ул. „Славянска” №8
www.mee.government.bg*



Макро
БЮЛЕТИН

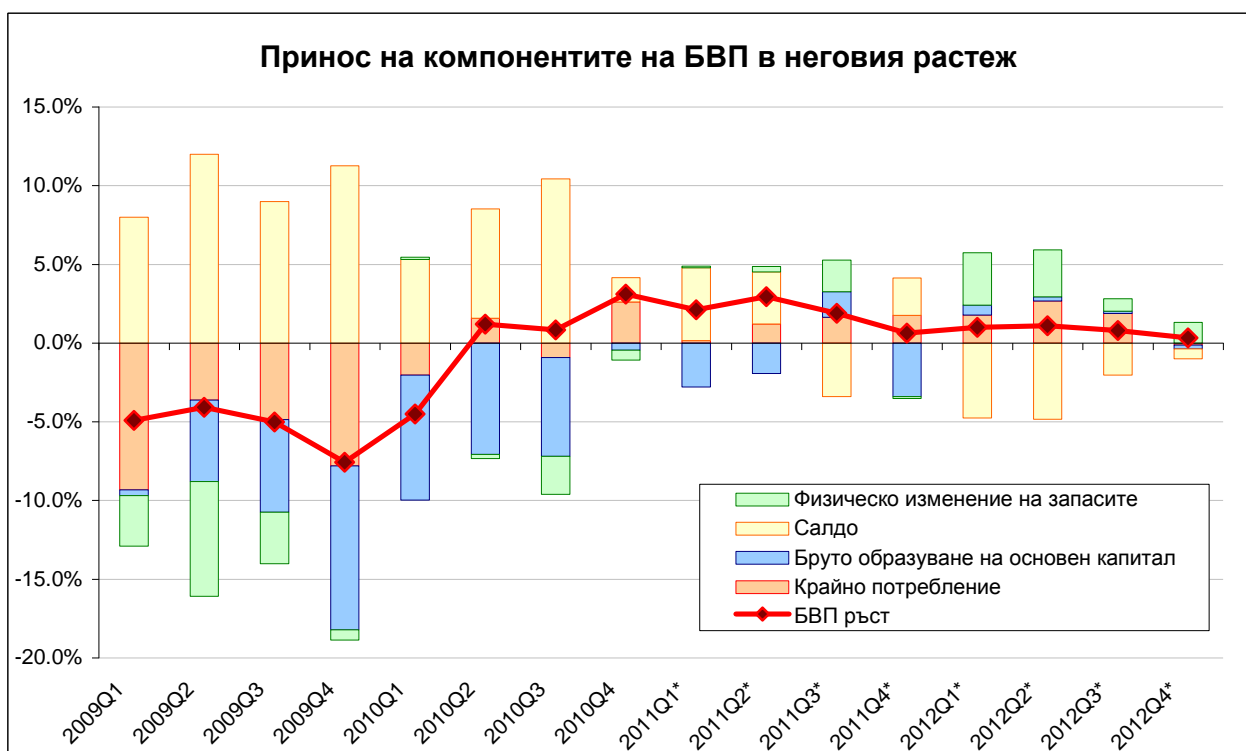
**ОСНОВНИ
МАКРОИКОНОМИЧЕСКИ
ПОКАЗАТЕЛИ**

Май 2013



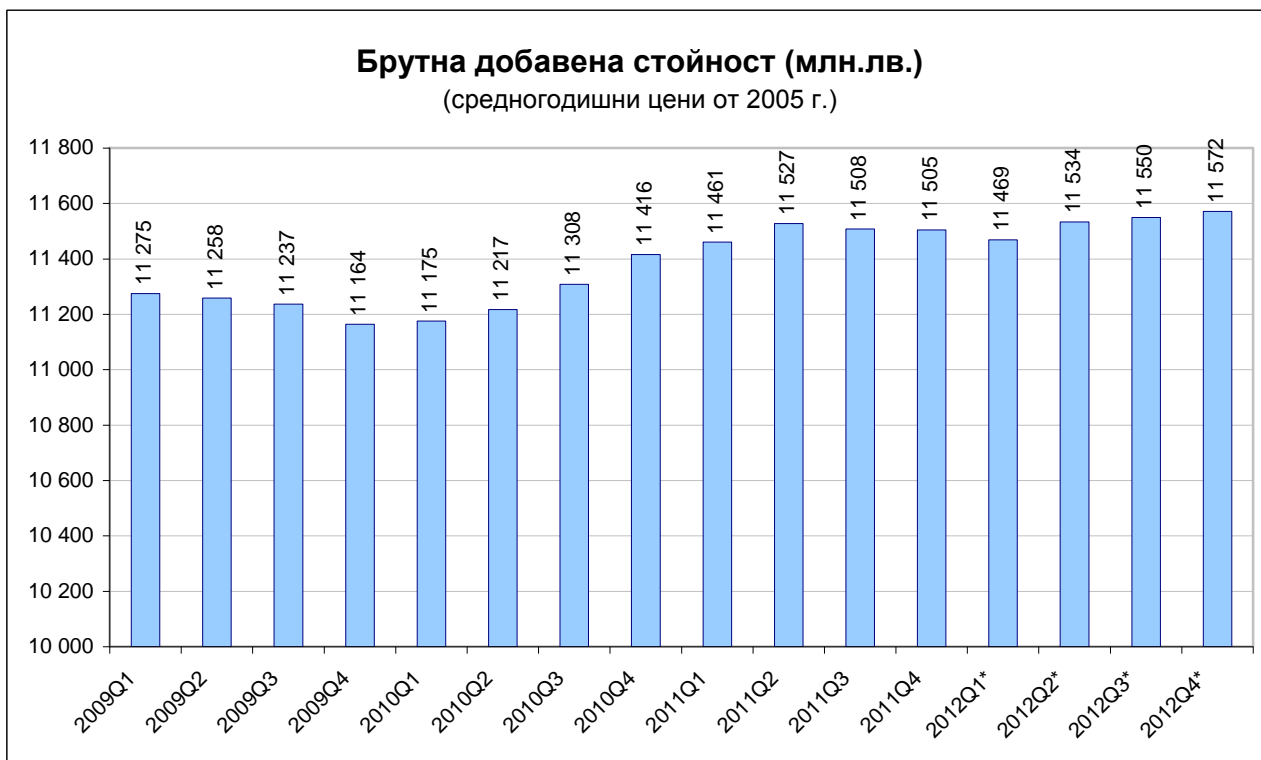
По експресни оценки на НСИ, през първото тримесечие на 2013 г. БВП на България отбелязва ръст с 0,4% спрямо съответното тримесечие на предходната година.

Източник: ЕВРОСТАТ, НСИ (*Предварителни данни)



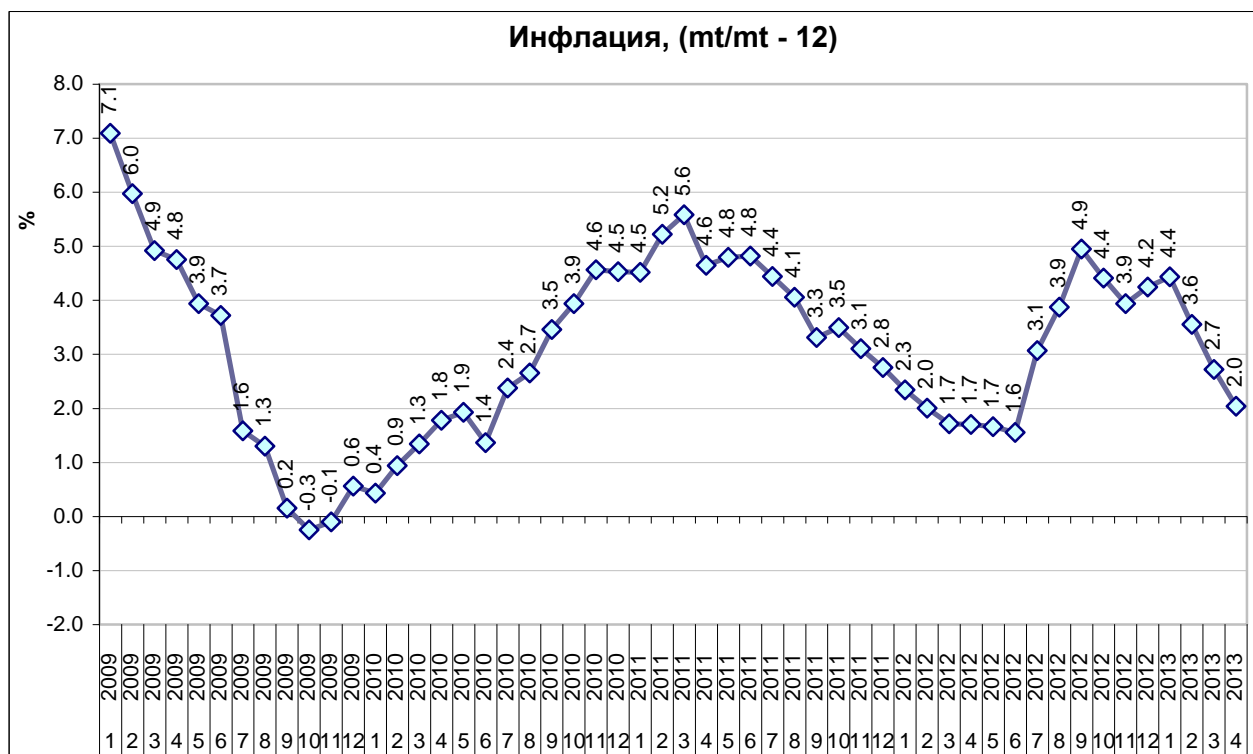
От началото на 2012 г. търговското салдо оказва негативно влияние върху ръста на БВП. Намалено е и влиянието на брутообразуването на основен капитал и на крайното потребление.

Източник: НСИ



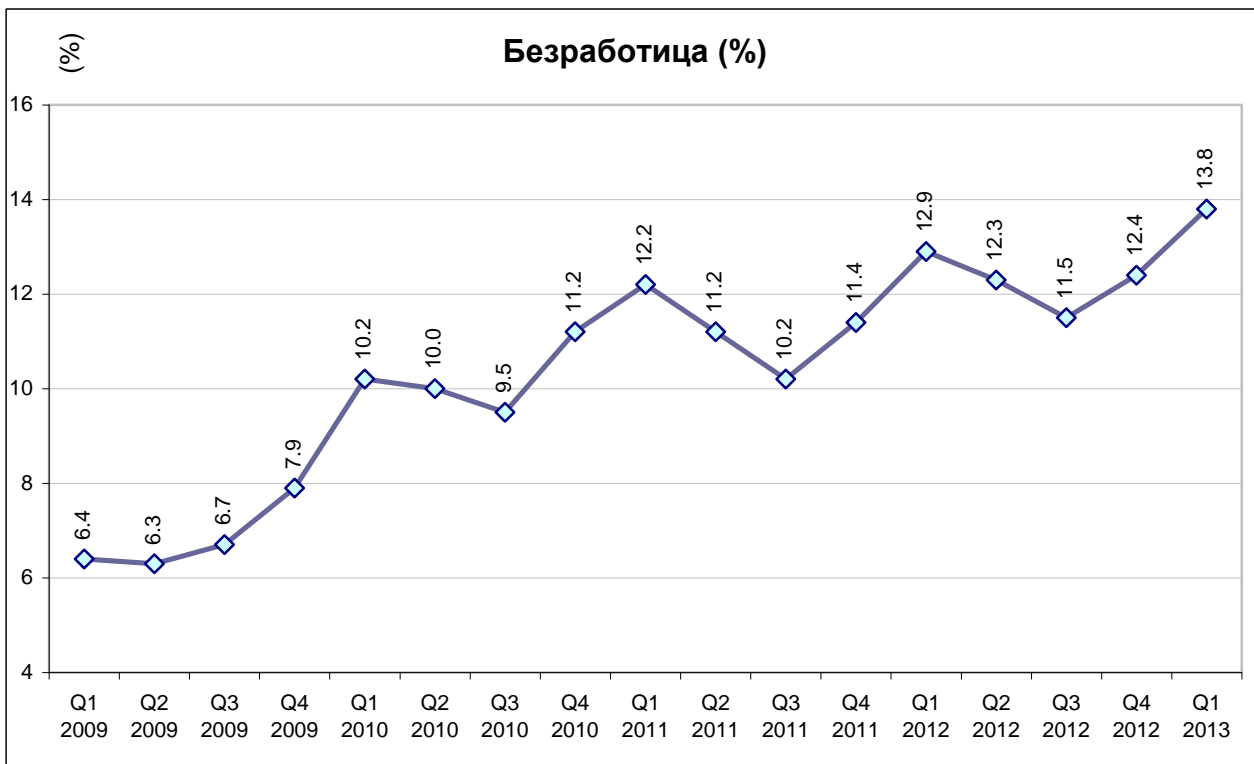
По предварителни данни на НСИ през четвъртото тримесечие на 2012 г. брутната добавена стойност е 11 572 млн.лв.

Източник: НСИ (*предварителни данни)



През април 2013 г. индексът на потребителските цени е 2,0% по-висок спрямо същия месец на предходната година.

Източник: НСИ



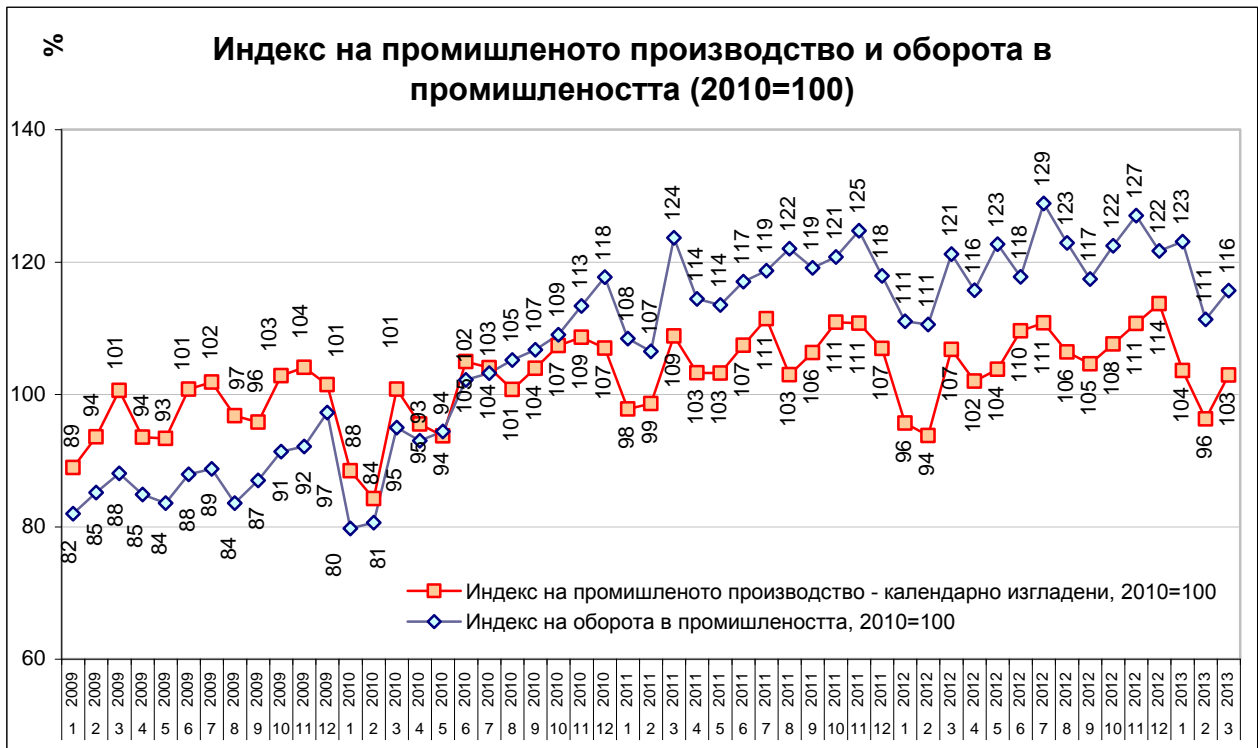
Равнището на безработицата през първото тримесечие на 2013 г. възлиза на 13,8%

Източник: НСИ



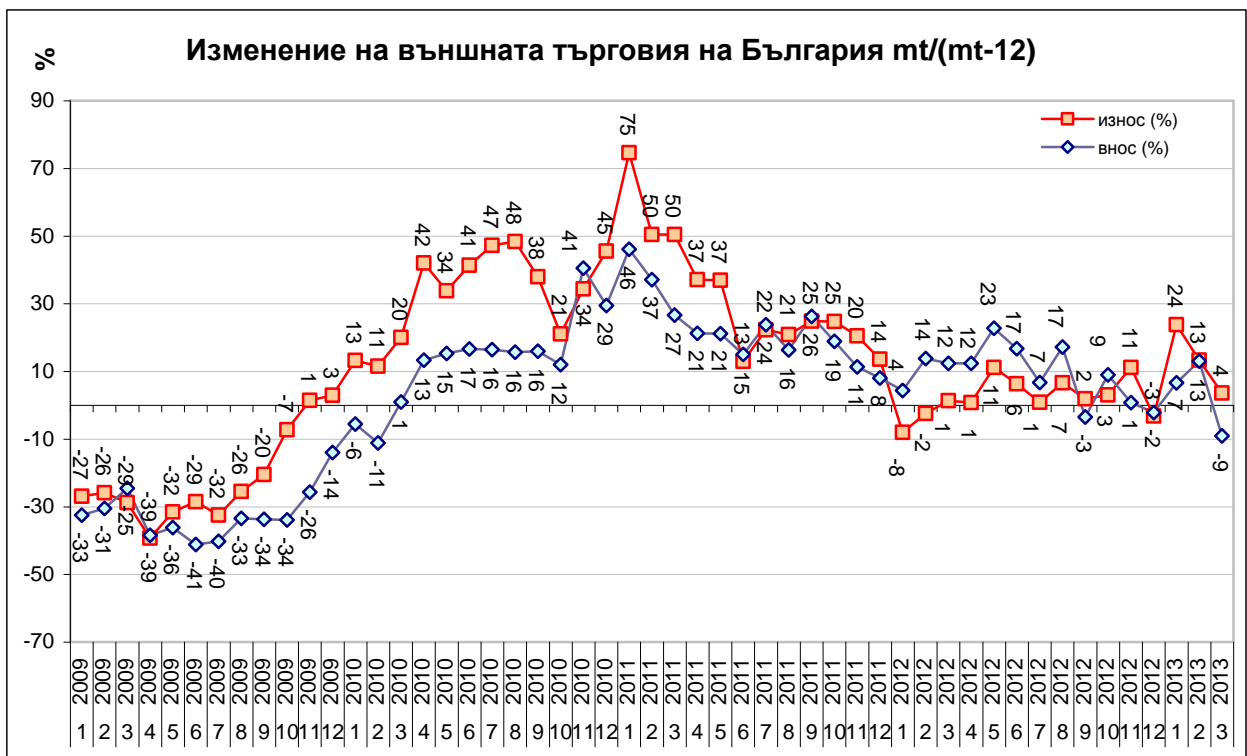
По данни на БНБ през 2012 г. в страната са постъпили чуждестранни инвестиции на стойност 1 398 млн. евро., а за периода януари-март 2013 г. 257,1 млн.евро.

Източник: БНБ



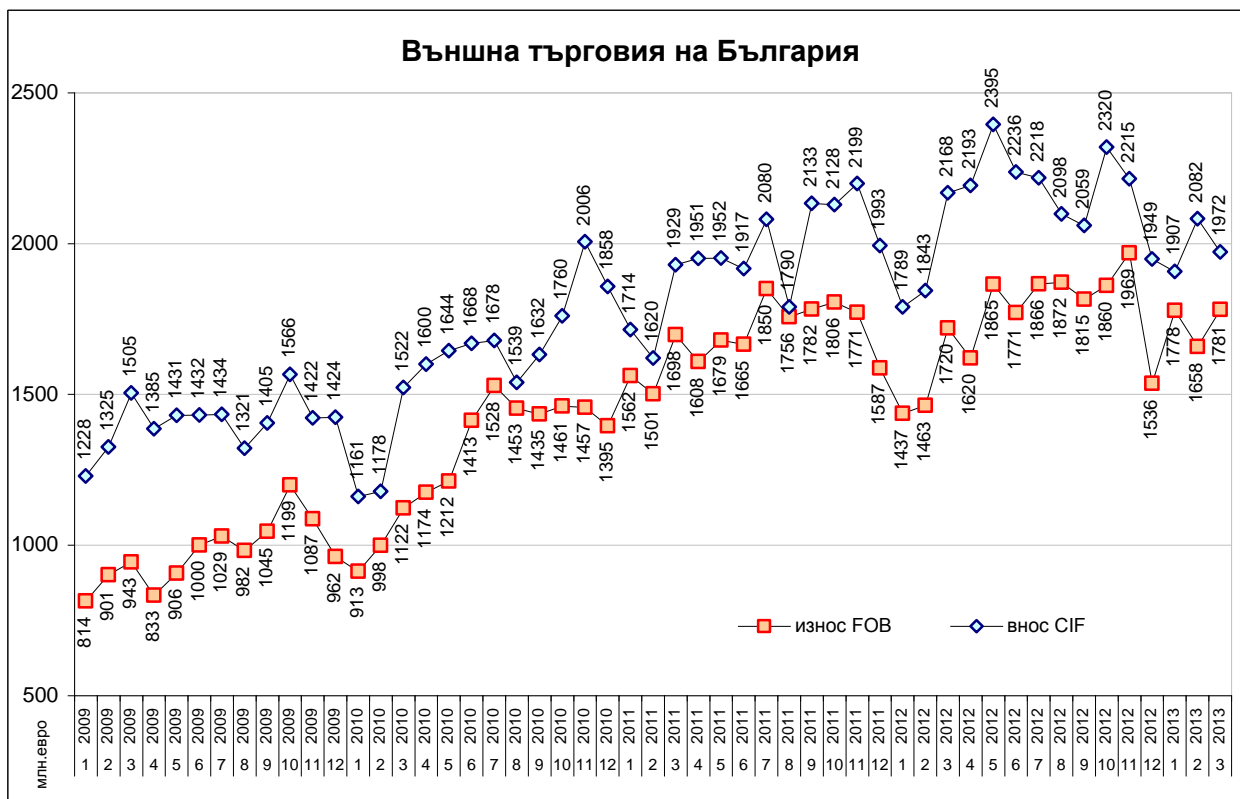
През март 2013 г. индексът на промишленото производство е 103% при база 2010 г., а индексът на оборота в промишлеността 116% при база 2010 г.

Източник: НСИ



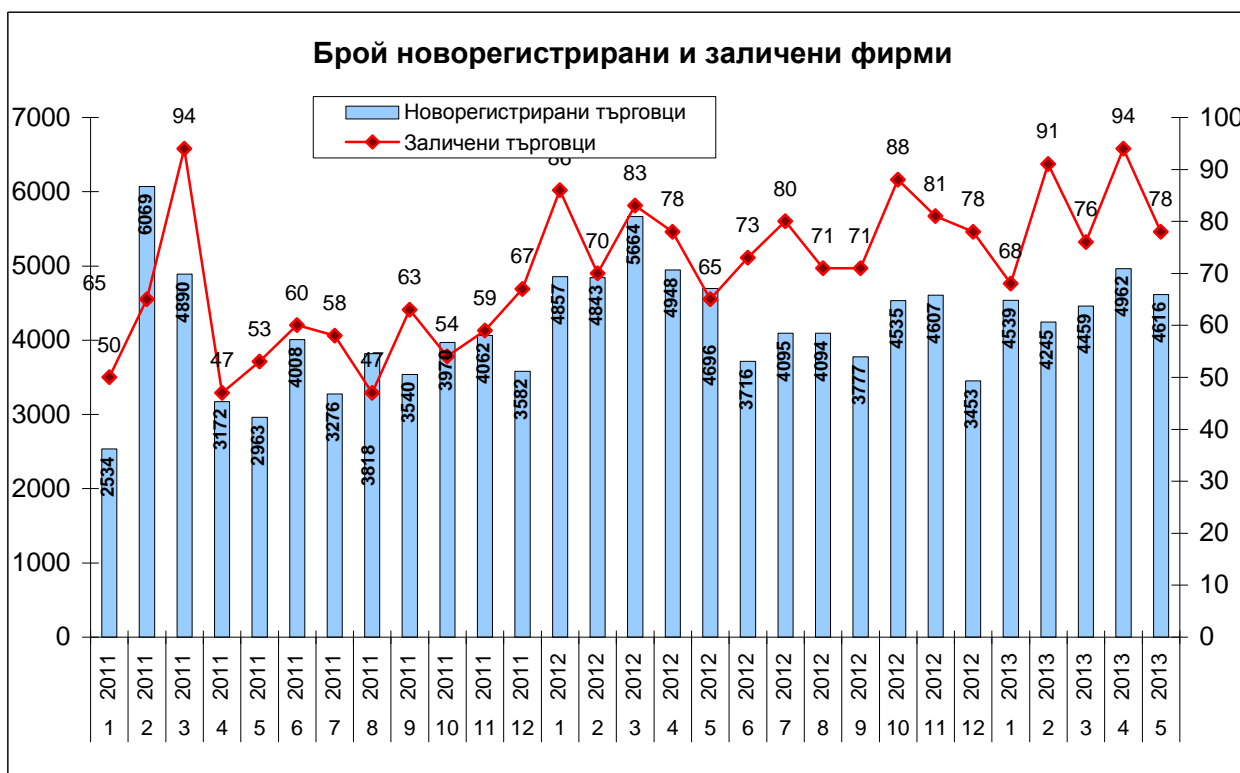
През март 2013 г. износът нараства с 4%, а вносът намалява с 9% на годишна база.

Източник: НСИ



През март 2013 г. износът възлиза на 1,78 млрд. евро, а вноса на 1,97 млрд. евро.

Източник: НСИ



През май 2013 г. са регистрирани 4616 нови фирми, а са заличени 78.

Източник: Агенция по вписванията

Основни макроикономически индикатори

	Мерна единица	2009	2010	2011	2012	2013	
Реален сектор							
Брутен вътрешен продукт							
Брутен вътрешен продукт	млн. лв.	68 322	70 511	75 308	77 582	I-III	16 161
Брутен вътрешен продукт	%, YoY	-5.5	0.4	1.8	0.8	-	-
Крайно потребление	млн. лв.	54 293	55 709	58 815	61 963	I-III	13 851
Бруто капиталобразуване	млн. лв.	20 063	16 138	16 510	18 487	I-III	3 140
Износ на стоки и услуги	млн. лв.	32 458	40 481	50 077	51 691	I-III	11 687
Внос на стоки и услуги	млн. лв.	38 493	41 817	50 094	54 559	I-III	12 517
Инфлация							
Изменение спрямо предходен период, %	%	0.6	4.5	2.8	4.2	IV	-0.4
Средногодишно изменение, %	%	2.8	2.4	4.2	3.0	IV	3.4
Безработица							
В края на периода (по данни на БНБ)	%	9.1	9.2	10.4	11.4	IV	11.6
Промисленост							
Индекс на пром. пр-во в края на периода	% (2010 = 100)	101	107	107	114	III	103
Индекс на пром. оборот в края на периода	% (2010 = 100)	97	118	118	122	III	116
Външен сектор							
Платежен баланс							
Текуща сметка	млн. евро	-3 116.2	-533.1	39.2	-528.2	III	-420.7
Търговско салдо	млн. евро	-4 173.9	-2 763.7	-2 156.1	-3 622.1	III	-477.9
Износ f.o.b.	млн. евро	11 699.2	15 561.2	20 264.3	20 793.1	III	5 217.2
Внос f.o.b.	млн. евро	15 873.1	18 324.8	22 420.4	24 415.2	III	5 695.2
Преки чуждестранни инвестиции	млн. евро	2 436.9	1 151.2	1 314.6	1 478.3	III	257.1
Текуща сметка	% от БВП	-8.9	-1.5	0.1	-1.3	III	-1.0
Търговско салдо	% от БВП	-11.9	-7.7	-5.6	-9.1	III	-1.2
Преки чуждестранни инвестиции	% от БВП	7.0	3.2	3.4	3.7	III	0.6
Фискален сектор							
Бюджет							
Касов дефицит/ излишък	млн. лв.	-626.1	-2 822.8	-1 487.4	-350.2	IV	-286.4
Касов дефицит/ излишък	% от БВП	-0.9	-4.0	-2.0	-0.5	IV	-0.4
Държавен и държавно гарантиран дълг							
Държавен и д.г. дълг	млн. лв.	10 640.9	11 778.2	12 826.3	14 682.4	IV	14 387.1
Държавен и д.г. дълг	% от БВП	15.6	16.7	17.0	19.0	IV	-

Източник: БНБ, НСИ

31.05.2013

Дирекция „Бизнес среда и политика за малките и средните предприятия“