



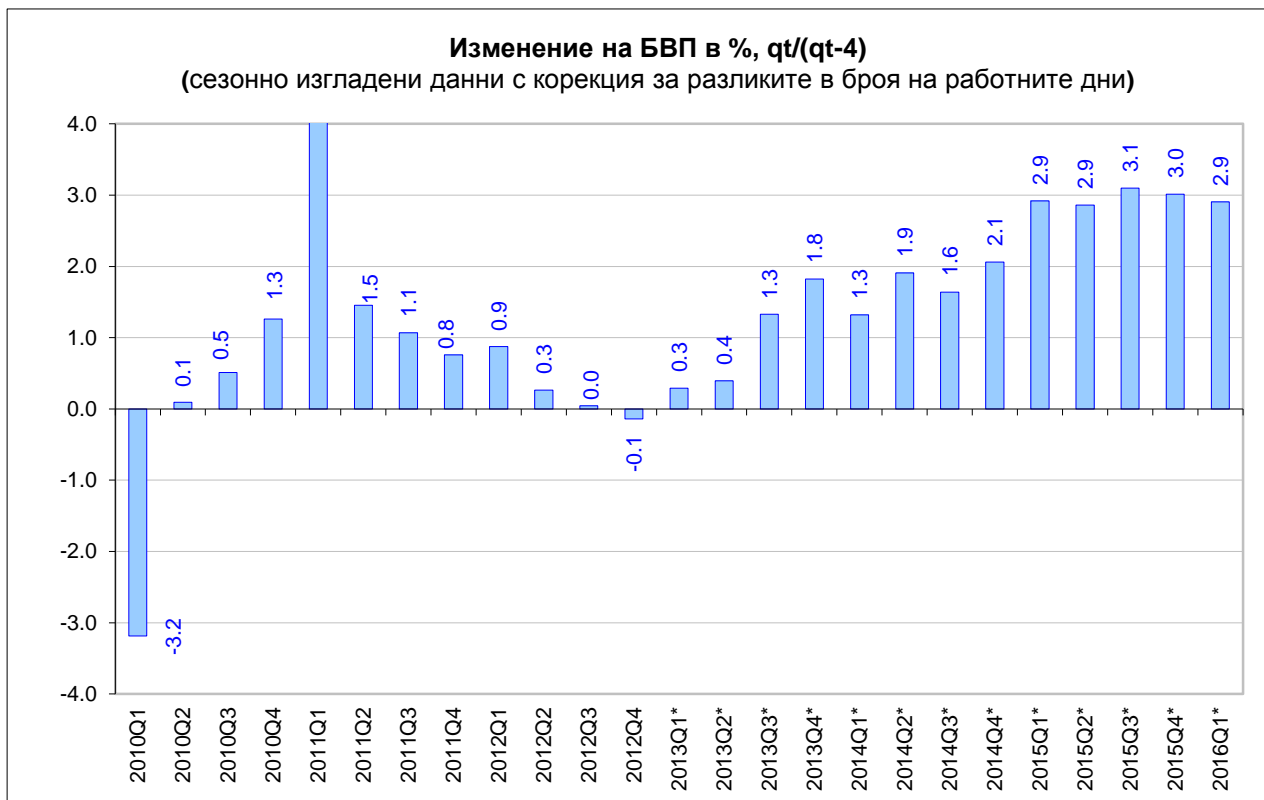
РЕПУБЛИКА БЪЛГАРИЯ  
Министерство на икономиката

*София, ул. „Славянска” №8  
[www.mi.government.bg](http://www.mi.government.bg)*

# *Макро* **БЮЛЕТИН**

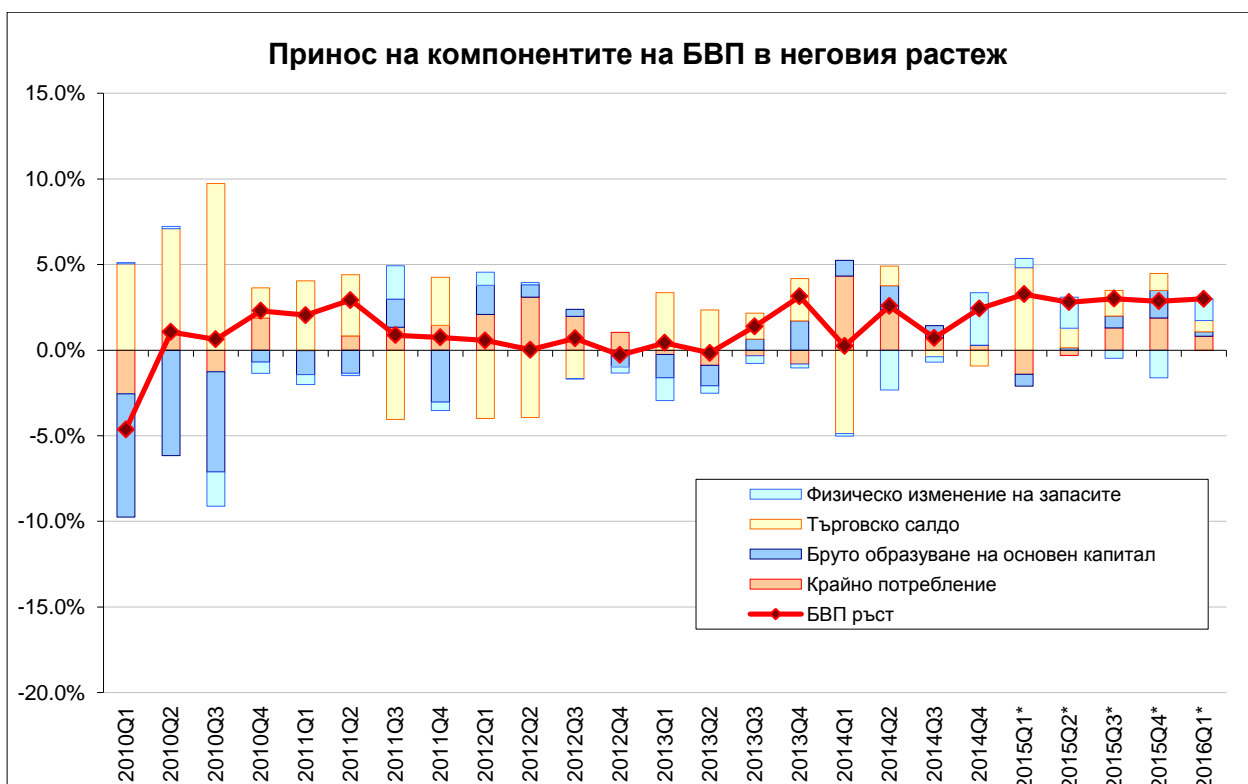
## **ОСНОВНИ МАКРОИКОНОМИЧЕСКИ ПОКАЗАТЕЛИ**

*Май 2016*



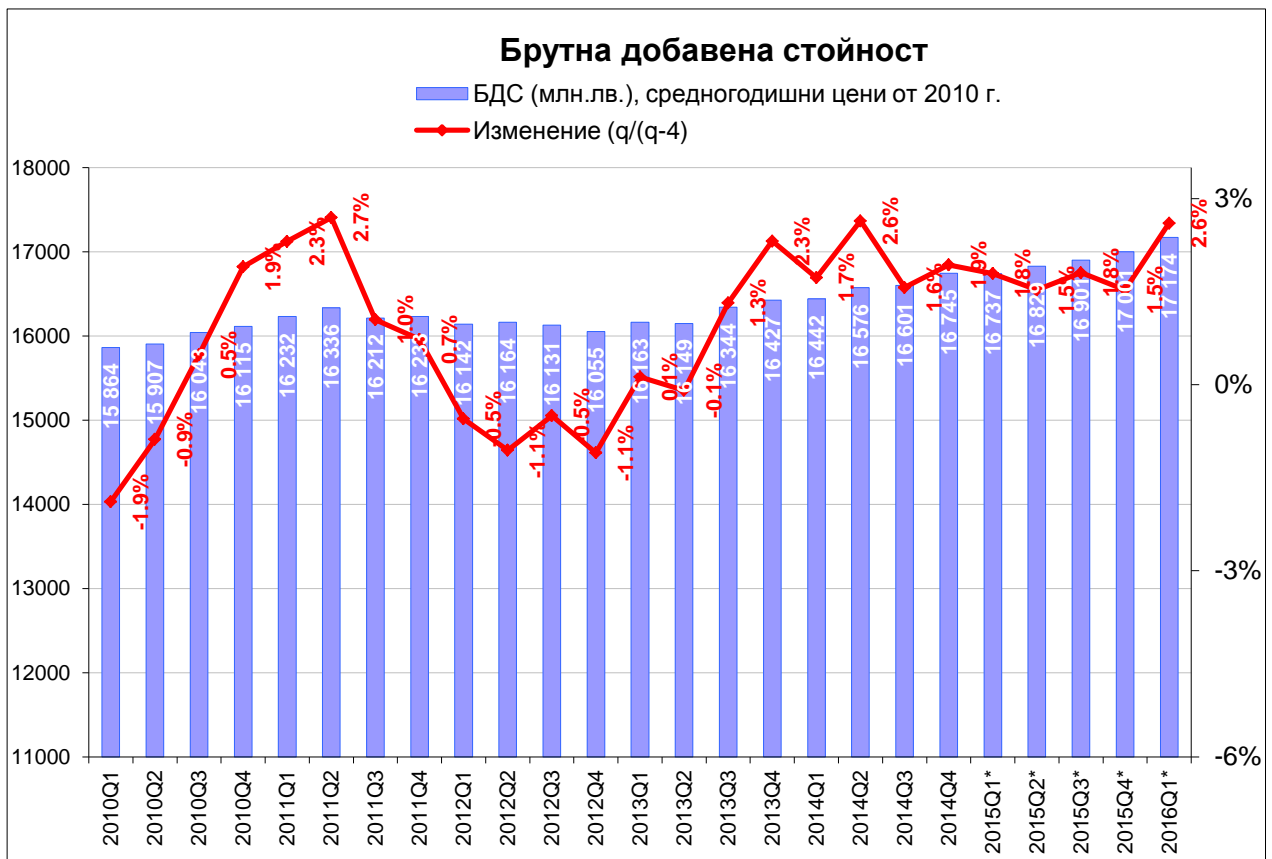
По предварителни данни на НСИ, през първото тримесечие на 2016 г. БВП на България отбелязва ръст с 2.9% спрямо съответното тримесечие на предходната година.

Източник: НСИ (\*Предварителни данни)



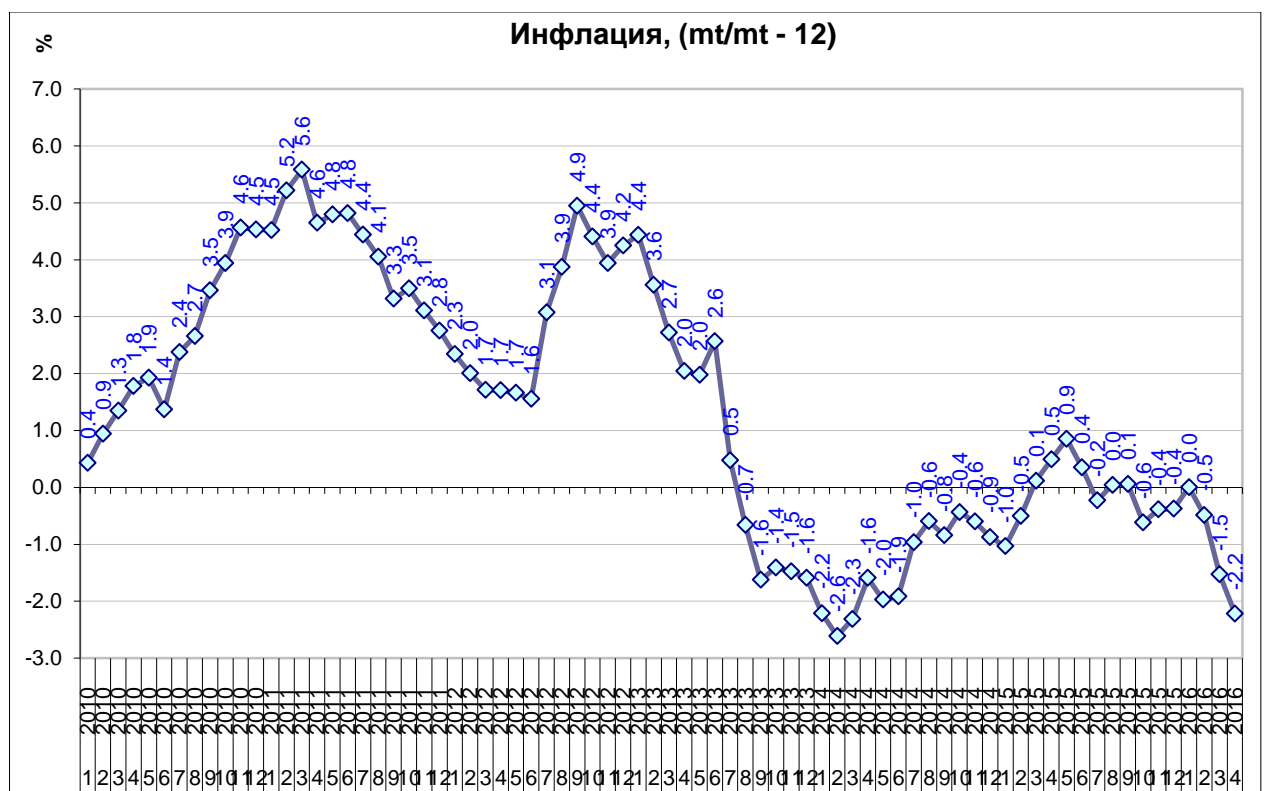
През 2010 г. бруто образуването на основен капитал бе основния фактор за намалението на БВП, докато търговското салдо действаше положително на промяната му. От 2011 г. насам, през повечето тримесечия се отбелязват положителни ръстове на БВП. Най-голяма роля за това имат крайното потребление, бруто образуване на основен капитал и търговското салдо.

Източник: НСИ (\*Предварителни данни)



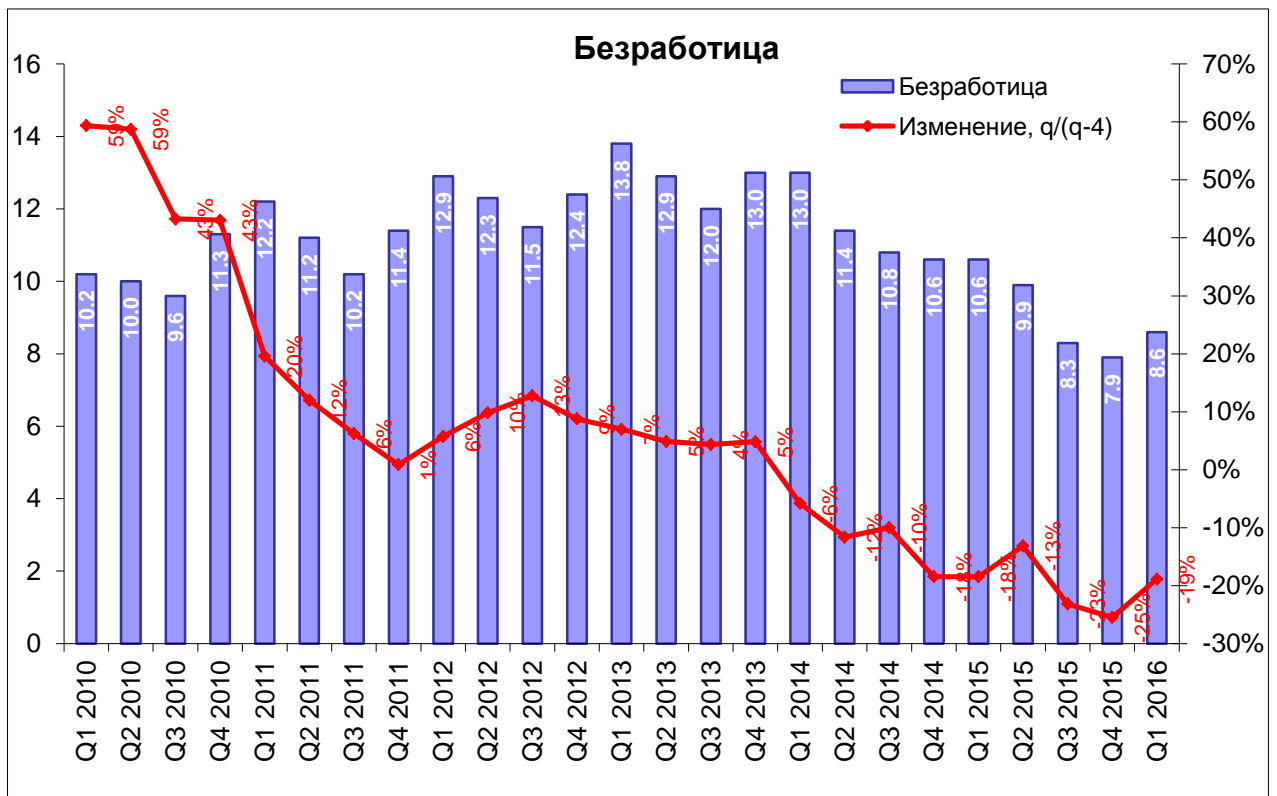
По предварителни данни на НСИ през първото тримесечие на 2016 г. брутната добавена стойност е 17 174 млн.лв.

Източник: НСИ (\*предварителни данни)



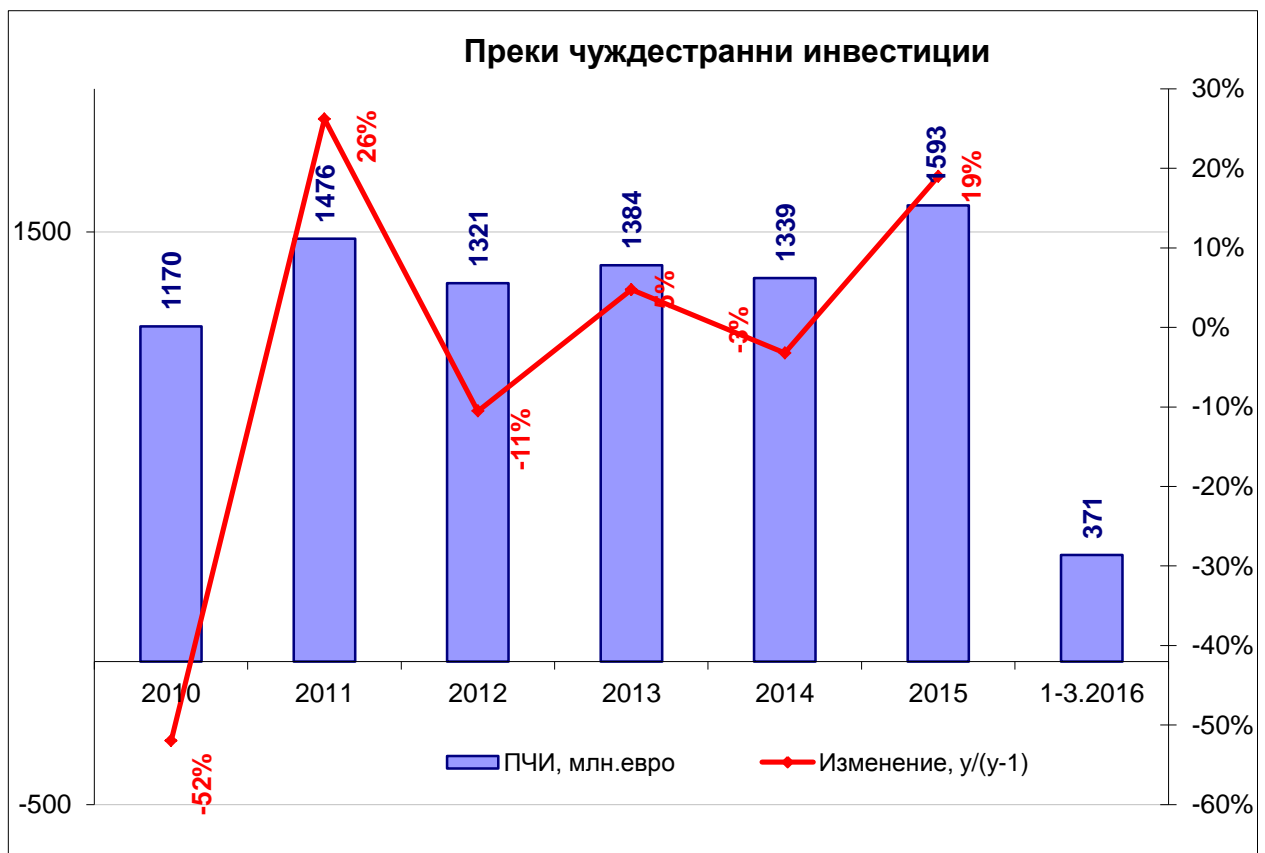
През април 2016 г. индексът на потребителските цени намалява с 2.2% спрямо същия месец на предходната година.

Източник: НСИ



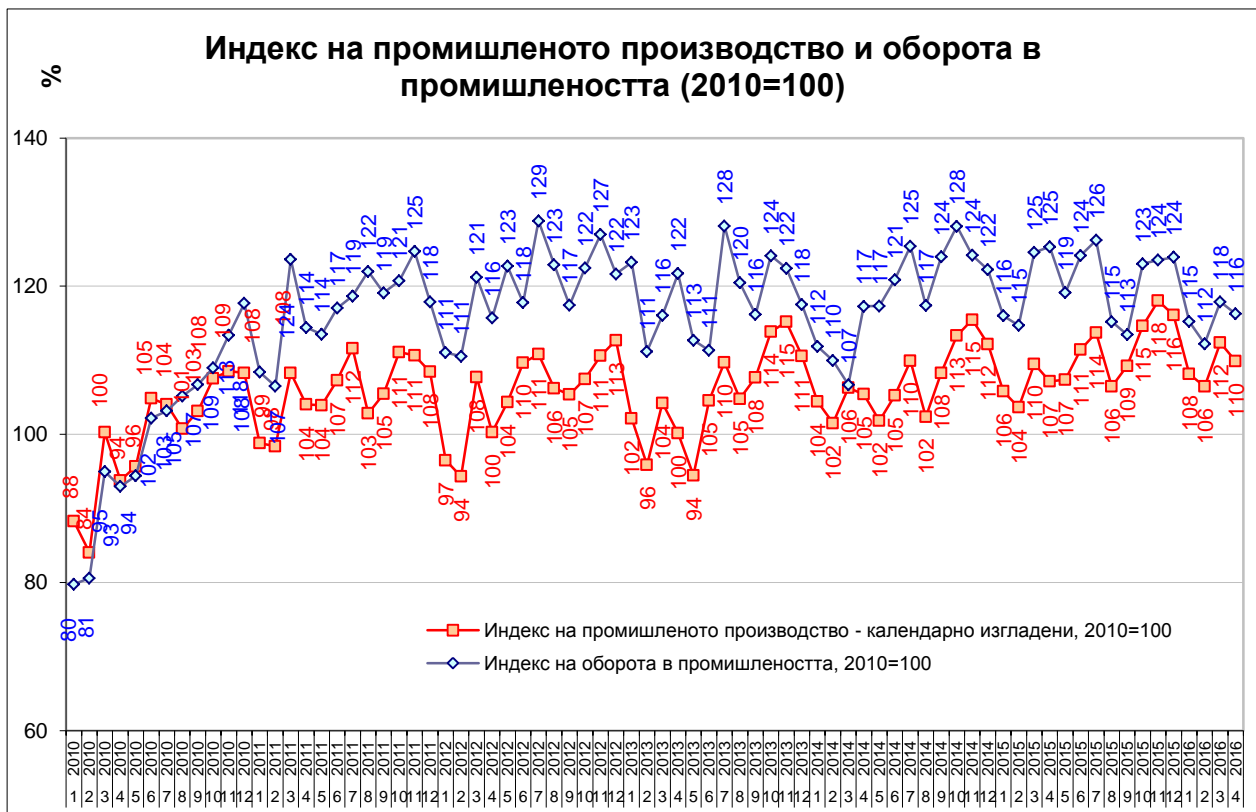
Равнището на безработицата през първото тримесечие на 2016 г. възлиза на 8.6% и намалява с 1.9% спрямо съответното тримесечие на предходната година.

Източник: НСИ



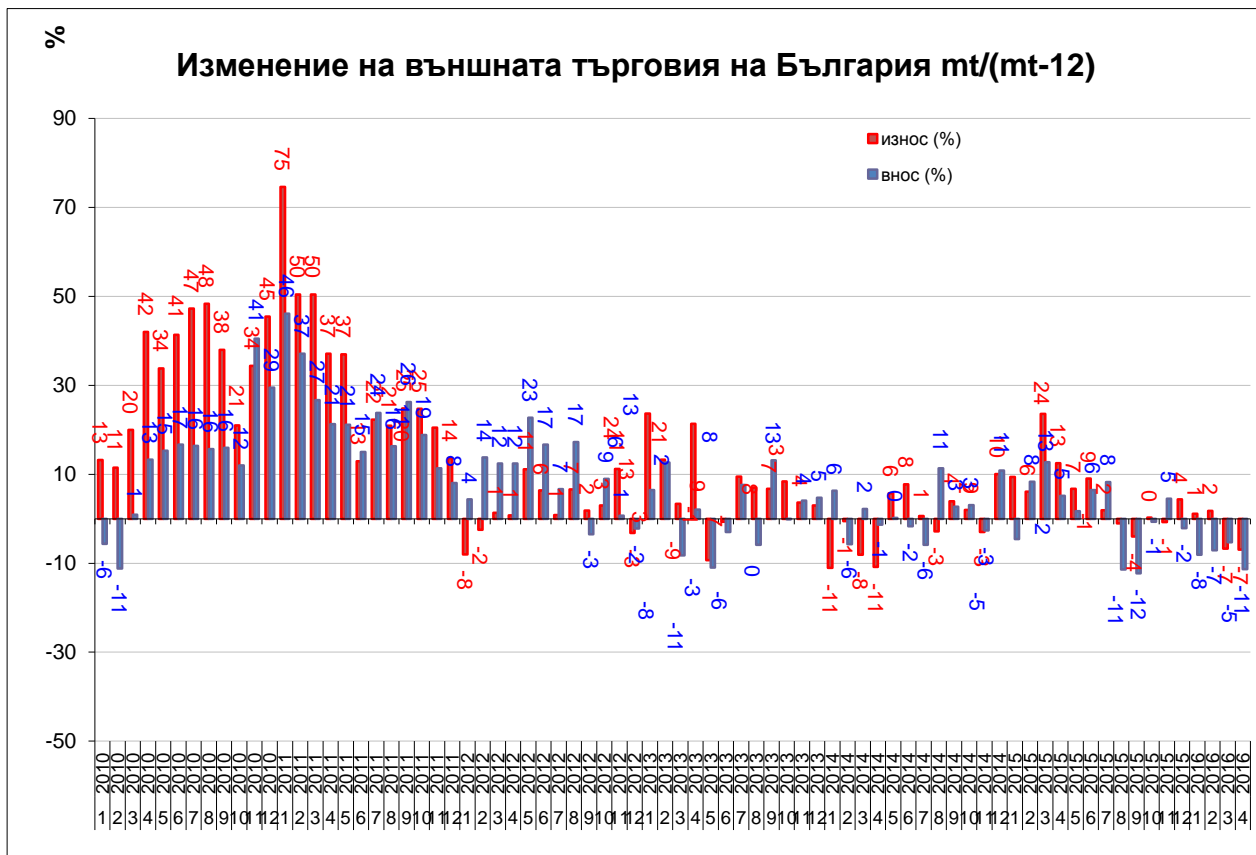
По данни на БНБ през 2015 г. в страната са постъпили чуждестранни инвестиции на стойност 1 593 млн. евро., а през периода януари-март 2016 г. е отчетен прилив на 371 млн.евро.

Източник: БНБ



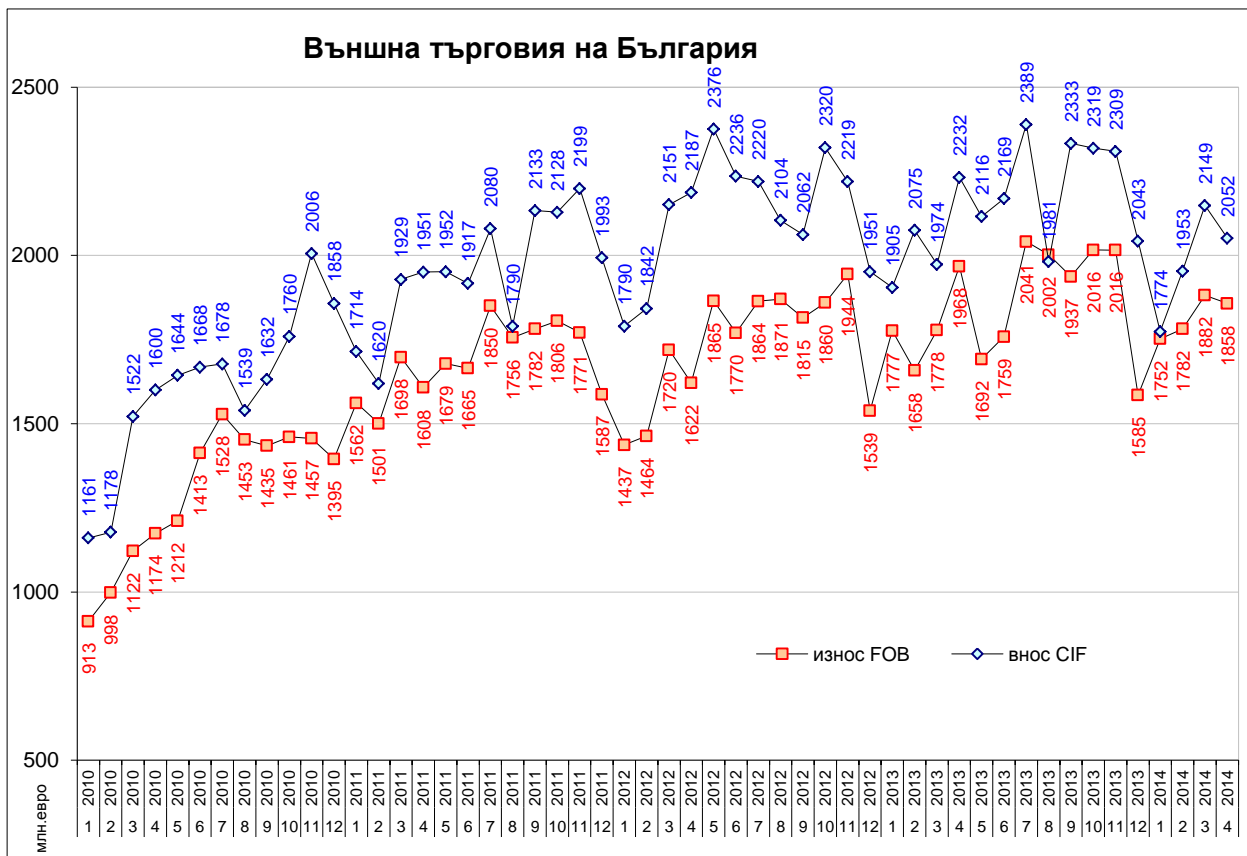
През април 2016 г. индексът на промишленото производство е 110% при база 2010 г., а индексът на оборота в промишлеността 116% при база 2010 г.

Източник: НСИ



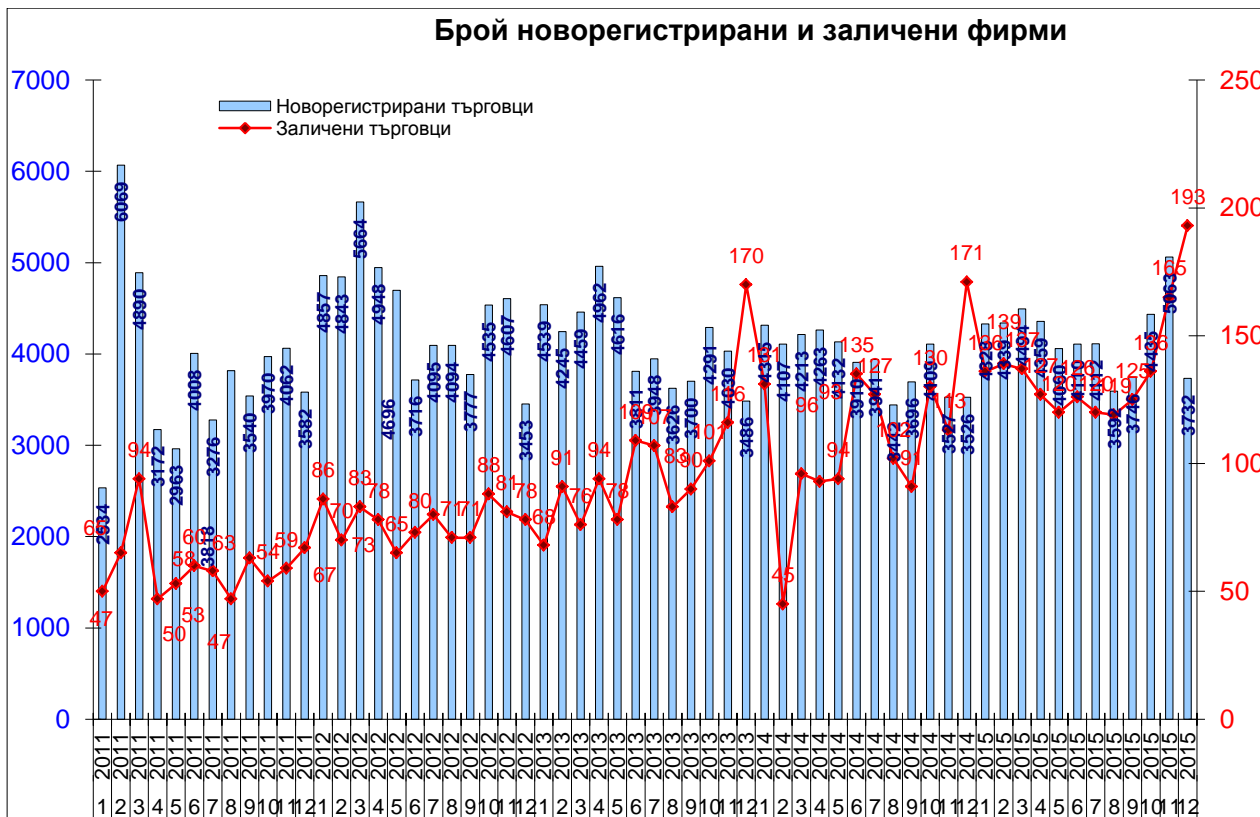
През периода януари-април 2016 г. износът намалява с 3%, а вносът с 8% на годишна база.

Източник: НСИ



През април 2016 г. износът възлиза на 1.86 млрд. евро, а вносет на 2.05 млрд. евро.

Източник: НСИ



През 2015 г. са регистрирани 50 370 нови фирми, а са заличени 1 643.

Източник: Агенция по вписванията

## Основни макроикономически индикатори

	Мерна единица	2011	2012	2013	2014	2015	2016	
<b>Реален сектор</b>								
<b>Брутен вътрешен продукт</b>								
Брутен вътрешен продукт	млн. лв.	80 100	81 544	81 971	83 612	86 373	Q1	18 514
Брутен вътрешен продукт	%, YoY	1.6	0.2	1.3	1.6	3.0	Q1	3.0
Крайно потребление	млн. лв.	61 995	65 822	64 902	66 413	66 688	Q1	15 286
Бруто капиталобразуване	млн. лв.	17 339	18 001	17 534	17 928	18 434	Q1	3 162
Износ на стоки и услуги	млн. лв.	49 914	51 710	54 907	54 441	57 408	Q1	12 555
Внос на стоки и услуги	млн. лв.	49 149	53 990	55 372	55 170	56 156	Q1	12 489
<b>Инфлация</b>								
Изменение спрямо предходен период, %	%	2.8	4.2	- 1.6	- 0.9	- 0.4	IV	0.0
Средногодишно изменение, %	%	4.2	3.0	0.9	- 1.4	- 0.1	IV	- 0.4
<b>Безработица</b>								
В края на периода (по данни на АЗ)	%	10.4	11.4	11.8	10.7	10.0	IV	9.3
<b>Промишленост</b>								
Индекс на пром. пр-во в края на периода	% (2010 = 100)	106.7	114.2	112.0	113.5	108.9	IV	109.9
Индекс на пром. оборот в края на периода	% (2010 = 100)	117.9	121.7	117.5	122.2	115.3	IV	116.3
<b>Външен сектор</b>								
<b>Платежен баланс</b>								
Текуща сметка	млн. евро	136.2	- 357.7	535.6	364.6	609.0	III	185.1
Търговско салдо	млн. евро	-2 690.2	-3 992.0	-2 932.7	-2 776.6	-1 916.6	III	- 215.6
Износ f.o.b.	млн. евро	19 065.0	19 674.9	21 217.8	21 026.3	22 183.8	III	5 221.5
Внос f.o.b.	млн. евро	21 755.2	23 666.9	24 150.5	23 802.9	24 100.4	III	5 437.2
Преки чуждестранни инвестиции	млн. евро	1 476.3	1 320.9	1 383.7	1 339.1	1 593.1	III	371.3
Текуща сметка	% от БВП	0.3	- 0.9	1.3	0.9	1.4	III	0.4
Търговско салдо	% от БВП	- 6.6	- 9.6	- 7.0	- 6.5	- 4.3	III	- 0.5
Преки чуждестранни инвестиции	% от БВП	3.6	3.2	3.3	3.1	3.6	III	0.8
<b>Фискален сектор</b>								
<b>Бюджет</b>								
Бюджетен дефицит(-)/излишък(+)	млн. лв.	-1 589.7	- 252.6	- 327.7	-4 552.5	-1 774.3		-
Бюджетен дефицит(-)/излишък(+)	% от БВП	- 2.0	- 0.3	- 0.4	- 5.4	- 2.1		-
<b>Държавен и държавно гарантиран дълг</b>								
Държавен дълг (Маастрихтски дълг)	млн. лв.	12 290.7	13 700.3	13 977.3	22 560.1	23 027.4		-
Държавен дълг (Маастрихтски дълг)	% от БВП	15.3	16.8	17.1	27.0	26.7		-

Източник: БНБ, НСИ

31.05.2016  
Дирекция „Икономически политики за насърчаване”