



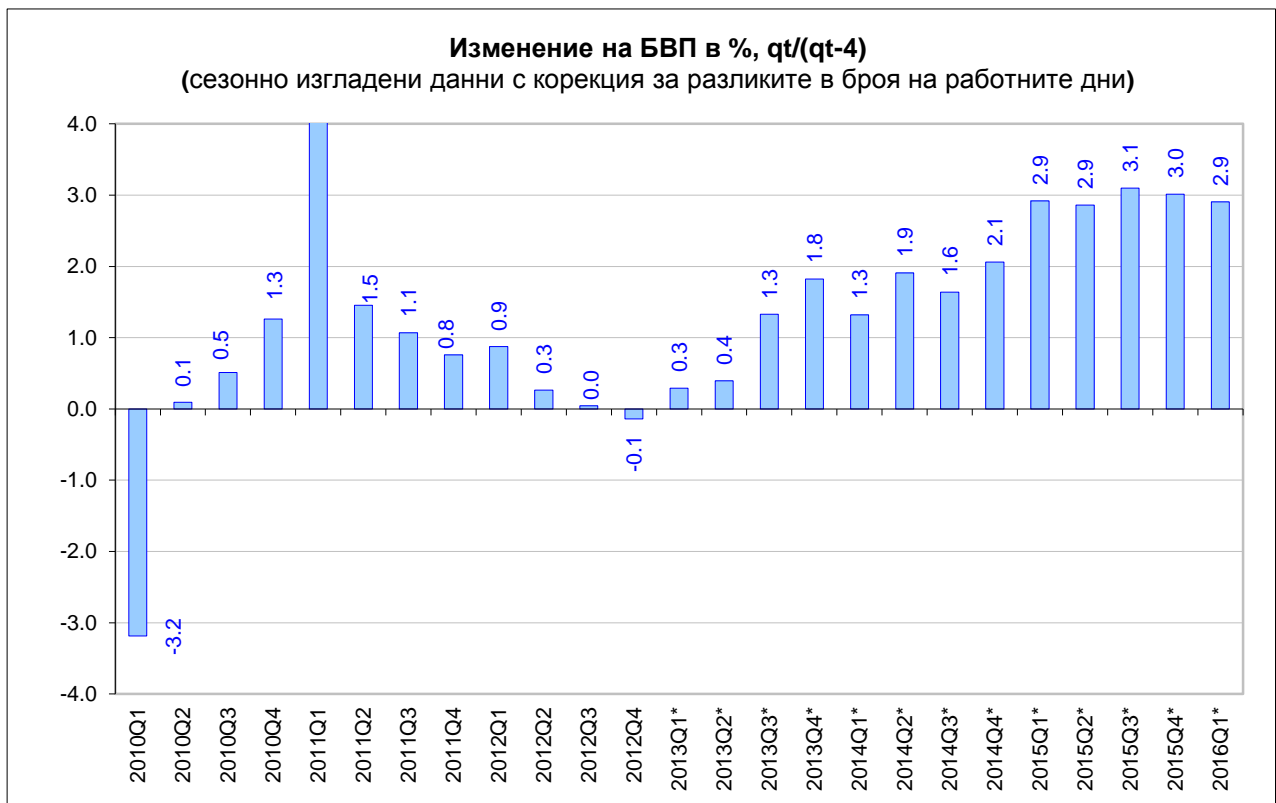
РЕПУБЛИКА БЪЛГАРИЯ
Министерство на икономиката

*София, ул. „Славянска” №8
www.mi.government.bg*

Макро **БЮЛЕТИН**

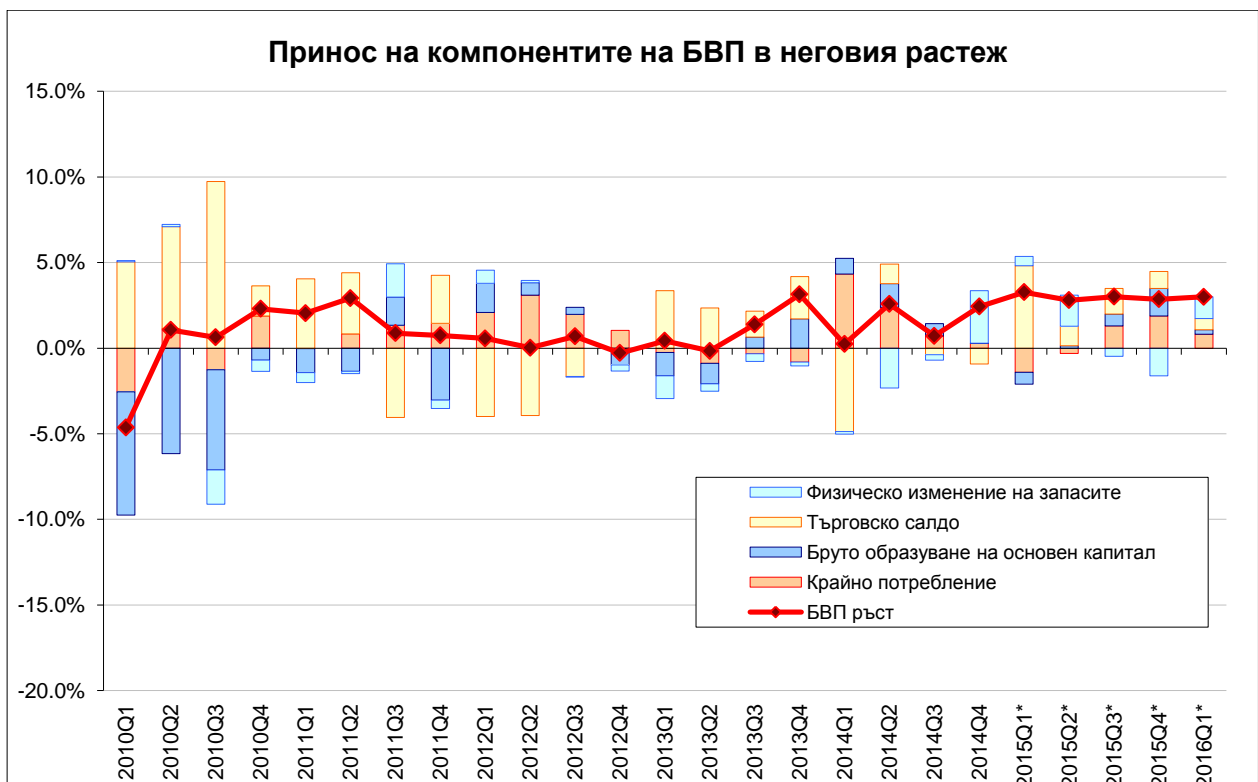
ОСНОВНИ МАКРОИКОНОМИЧЕСКИ ПОКАЗАТЕЛИ

Юни 2016



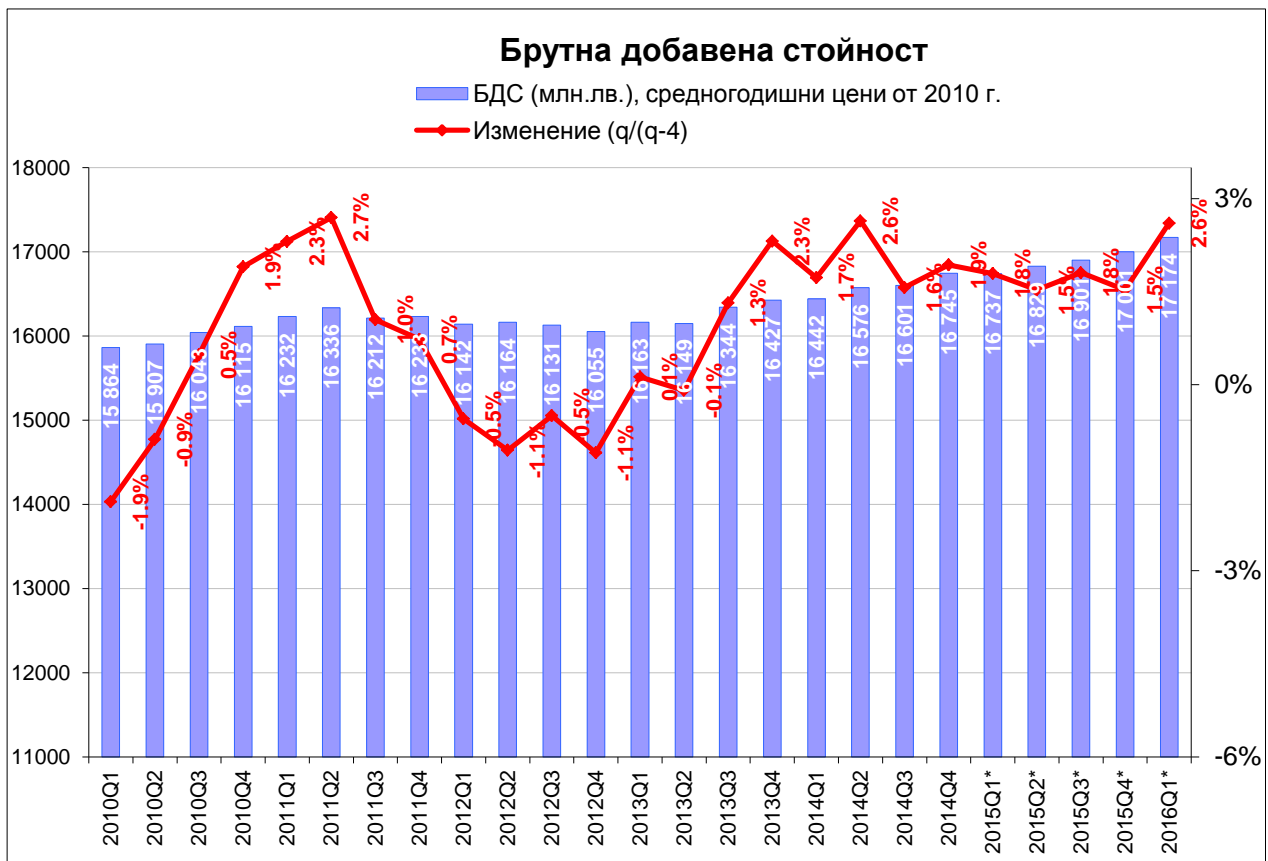
По предварителни данни на НСИ, през първото тримесечие на 2016 г. БВП на България отбелязва ръст с 2.9% спрямо съответното тримесечие на предходната година.

Източник: НСИ (*Предварителни данни)



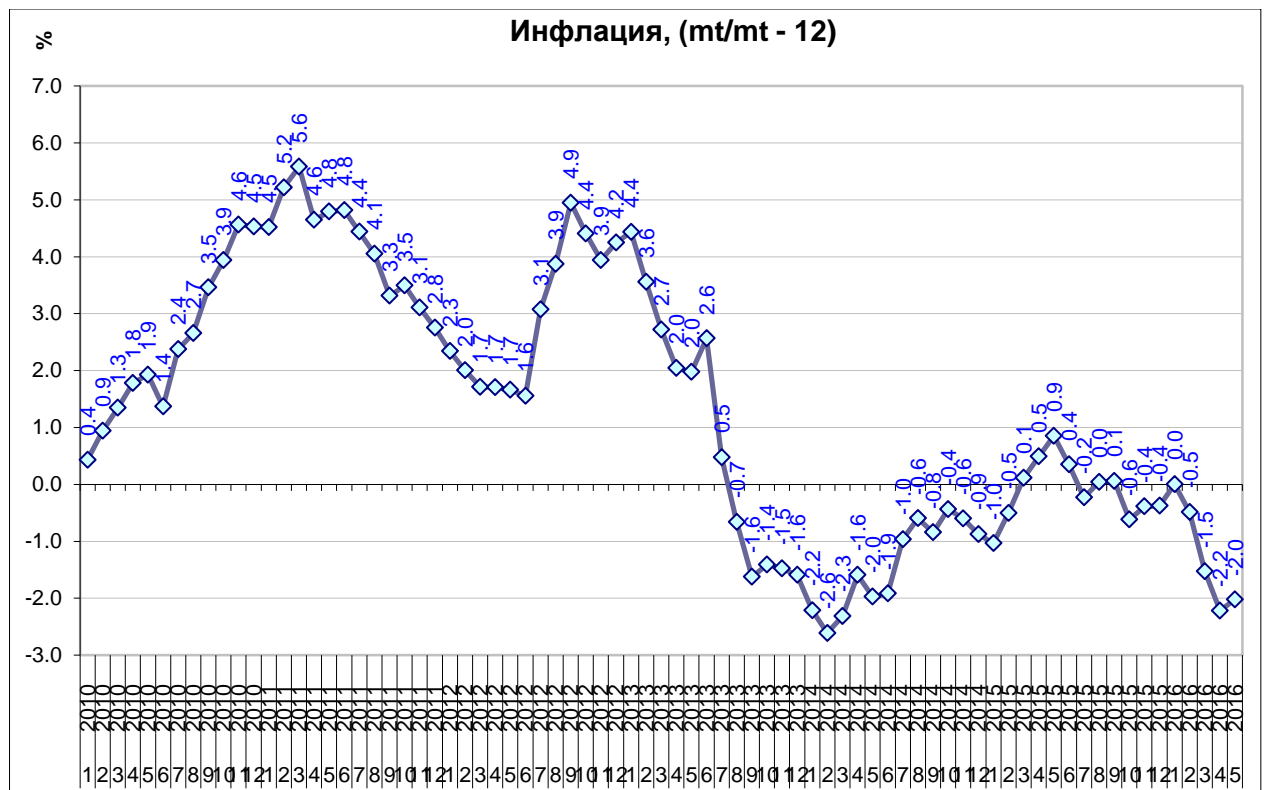
През 2010 г. бруто образуването на основен капитал бе основния фактор за намалението на БВП, докато търговското салдо действаше положително на промяната му. От 2011 г. насам, през повечето тримесечия се отбелязват положителни ръстове на БВП. Най-голяма роля за това имат крайното потребление, бруто образуване на основен капитал и търговското салдо.

Източник: НСИ (*Предварителни данни)



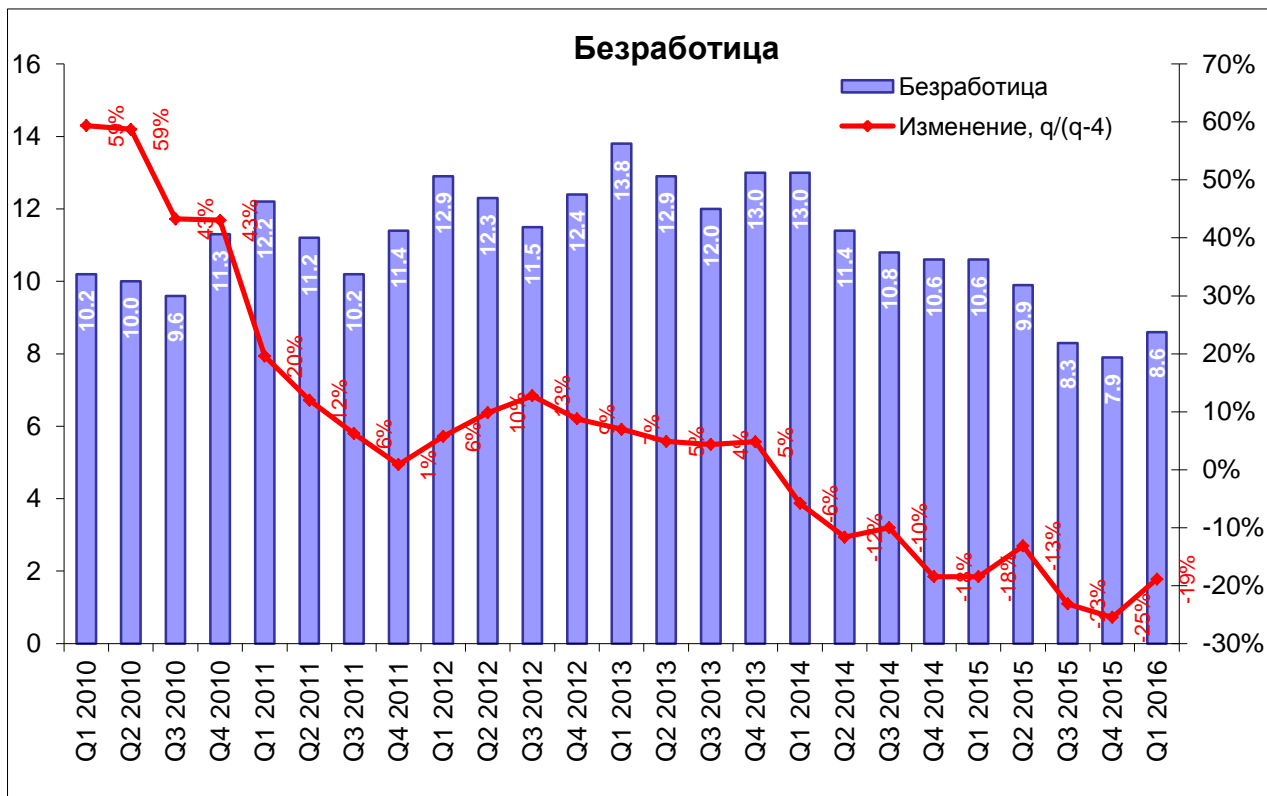
По предварителни данни на НСИ през първото тримесечие на 2016 г. брутната добавена стойност е 17 174 млн.лв.

Източник: НСИ (*предварителни данни)



През май 2016 г. индексът на потребителските цени намалява с 2.0% спрямо същия месец на предходната година.

Източник: НСИ



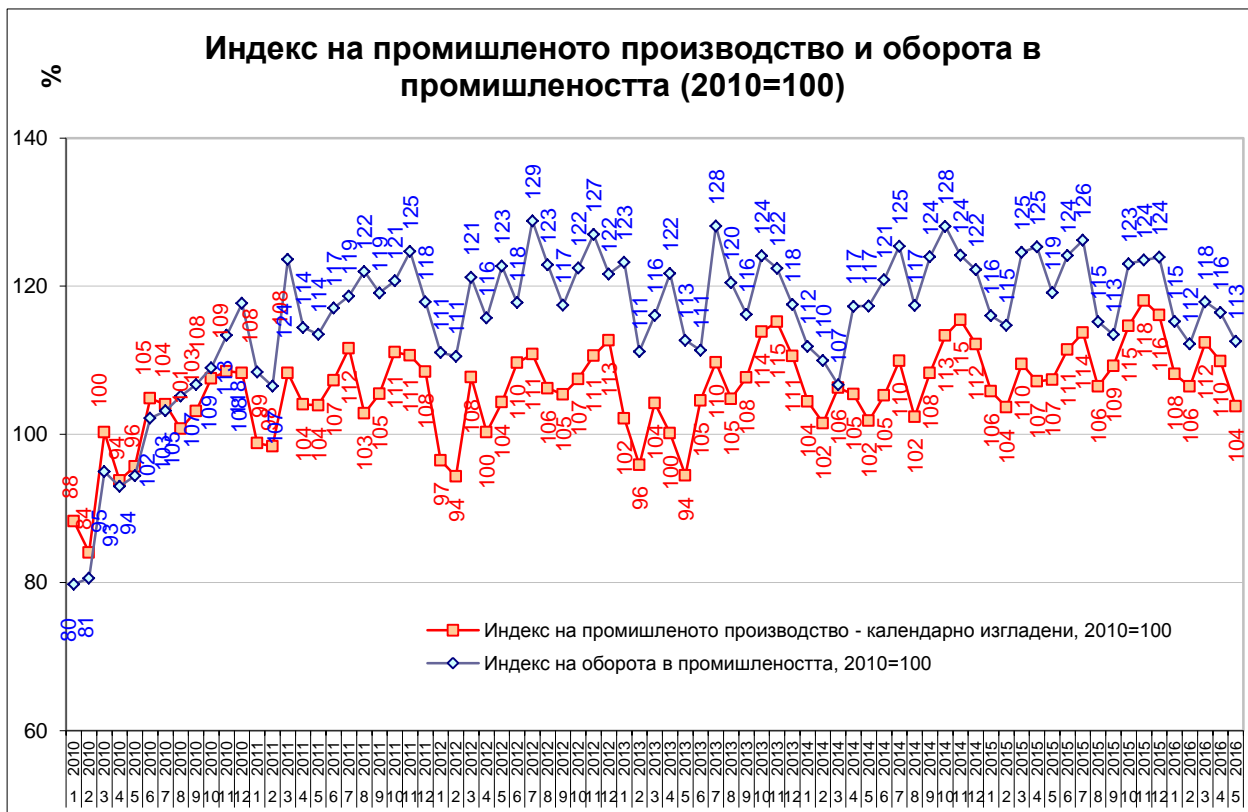
Равнището на безработицата през първото тримесечие на 2016 г. възлиза на 8.6% и намалява с 1.9% спрямо съответното тримесечие на предходната година.

Източник: НСИ



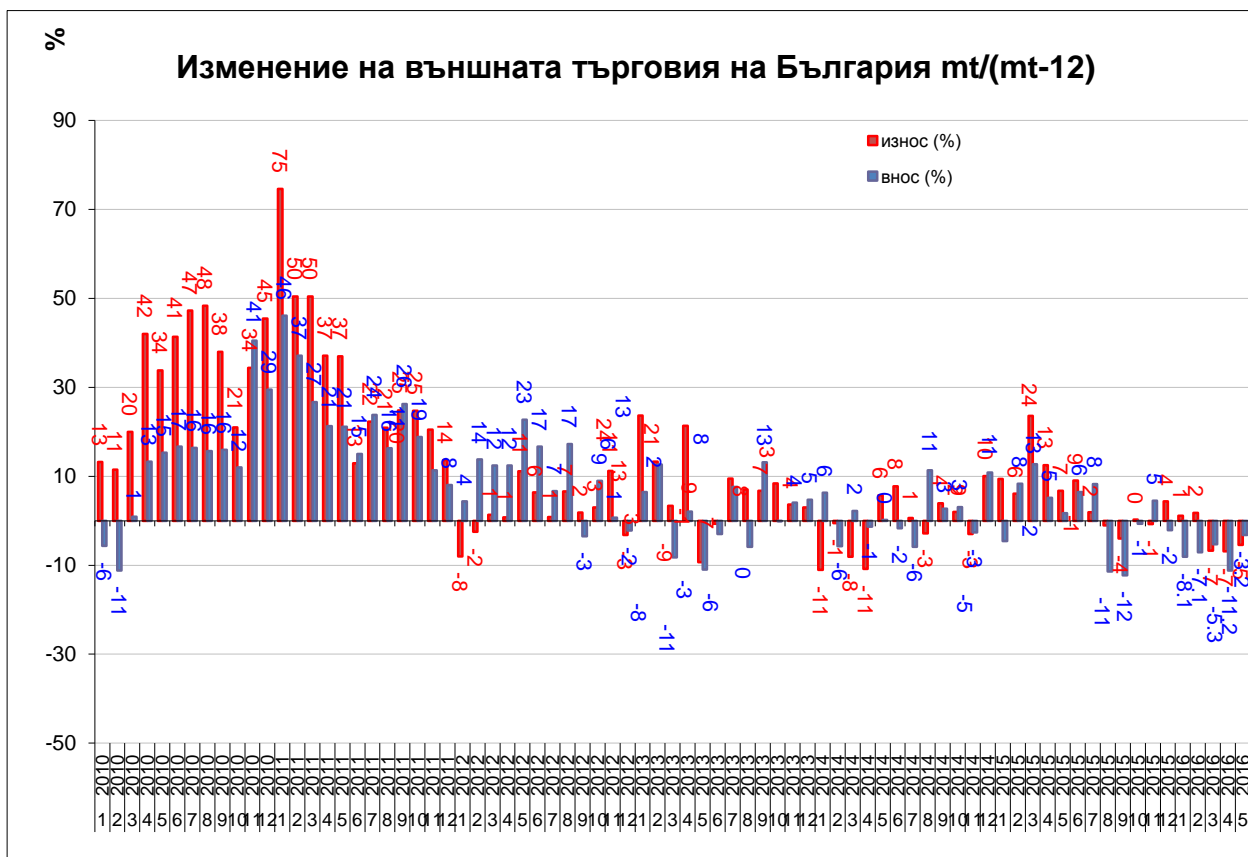
По данни на БНБ през 2015 г. в страната са постъпили чуждестранни инвестиции на стойност 1 593 млн. евро., а през периода януари-април 2016 г. е отчетен прилив на 429.1 млн.евро.

Източник: БНБ



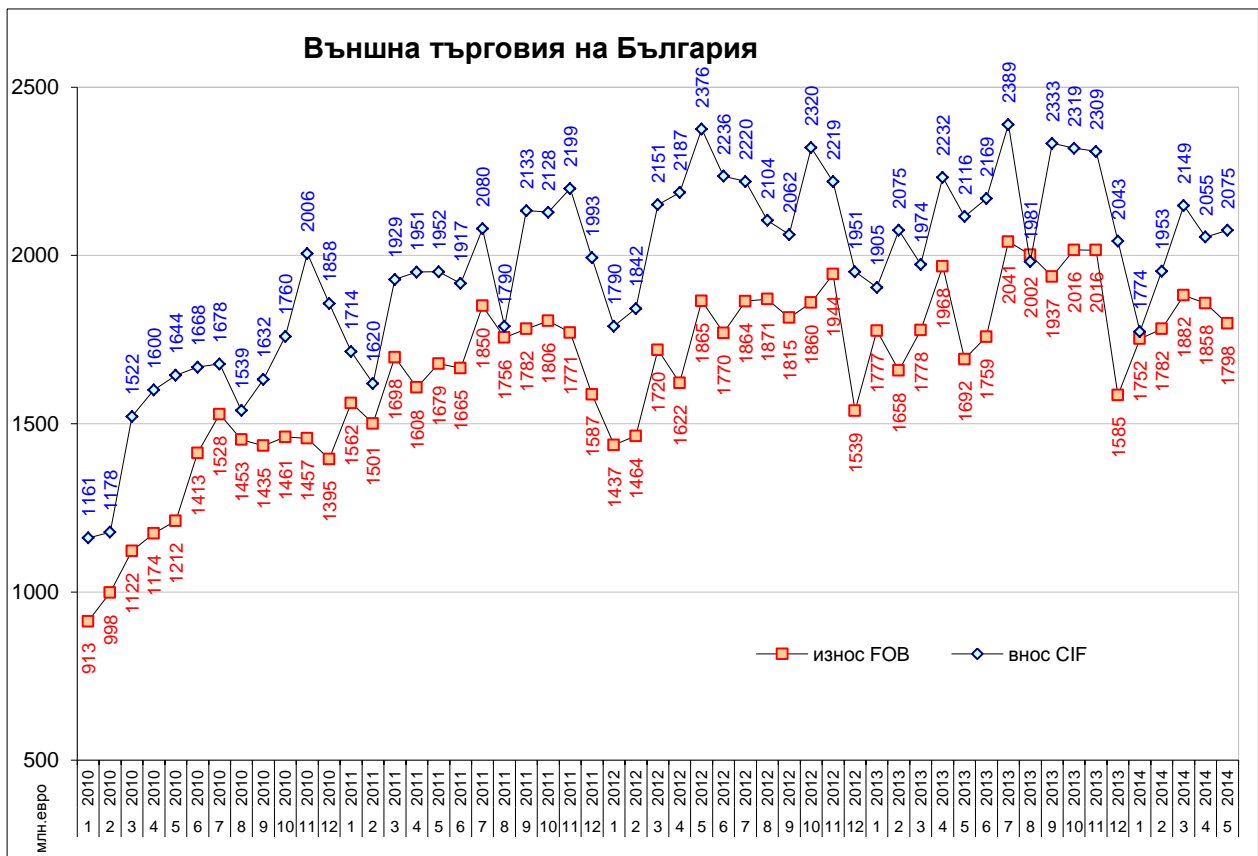
През май 2016 г. индексът на промишленото производство е 104% при база 2010 г., а индексът на оборота в промишлеността 113% при база 2010 г.

Източник: НСИ



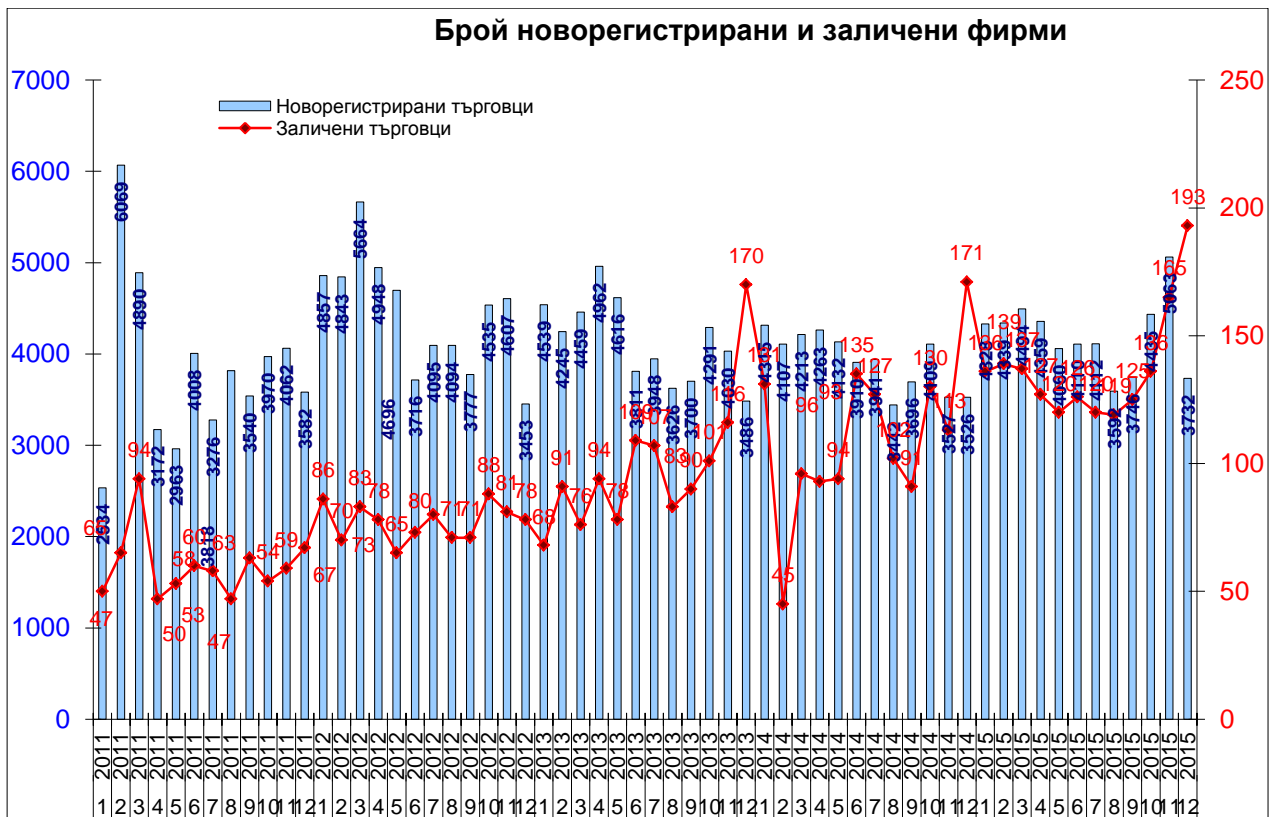
През периода януари-май 2016 г. износът намалява с 3.5%, а вносът с 7% на годишна база.

Източник: НСИ



През май 2016 г. износът възлиза на 1.8 млрд. евро, а вносет на 2.08 млрд. евро.

Източник: НСИ



През 2015 г. са регистрирани 50 370 нови фирми, а са заличени 1 643.

Източник: Агенция по вписванията

Основни макроикономически индикатори

	Мерна единица	2011	2012	2013	2014	2015	2016	
Реален сектор								
Брутен вътрешен продукт								
Брутен вътрешен продукт	млн. лв.	80 100	81 544	81 971	83 612	86 373	Q1	18 514
Брутен вътрешен продукт	%, YoY	1.6	0.2	1.3	1.6	3.0	Q1	3.0
Крайно потребление	млн. лв.	61 995	65 822	64 902	66 413	66 688	Q1	15 286
Бруто капиталобразуване	млн. лв.	17 339	18 001	17 534	17 928	18 434	Q1	3 162
Износ на стоки и услуги	млн. лв.	49 914	51 710	54 907	54 441	57 408	Q1	12 555
Внос на стоки и услуги	млн. лв.	49 149	53 990	55 372	55 170	56 156	Q1	12 489
Инфлация								
Изменение спрямо предходен период, %	%	2.8	4.2	- 1.6	- 0.9	- 0.4	V	0.0
Средногодишно изменение, %	%	4.2	3.0	0.9	- 1.4	- 0.1	V	- 0.6
Безработица								
В края на периода (по данни на АЗ)	%	10.4	11.4	11.8	10.7	10.0	V	8.7
Промишленост								
Индекс на пром. пр-во в края на периода	% (2010 = 100)	106.7	114.2	112.0	113.5	108.9	V	103.8
Индекс на пром. оборот в края на периода	% (2010 = 100)	117.9	121.7	117.5	122.2	115.3	V	112.6
Външен сектор								
Платежен баланс								
Текуща сметка	млн. евро	136.2	- 357.7	535.6	364.6	609.0	IV	219.1
Търговско салдо	млн. евро	-2 690.2	-3 992.0	-2 932.7	-2 776.6	-1 916.6	IV	- 319.1
Износ f.o.b.	млн. евро	19 065.0	19 674.9	21 217.8	21 026.3	22 183.8	IV	6 997.0
Внос f.o.b.	млн. евро	21 755.2	23 666.9	24 150.5	23 802.9	24 100.4	IV	7 316.1
Преки чуждестранни инвестиции	млн. евро	1 476.3	1 320.9	1 383.7	1 339.1	1 593.1	IV	429.1
Текуща сметка	% от БВП	0.3	- 0.9	1.3	0.9	1.4	IV	0.5
Търговско салдо	% от БВП	- 6.6	- 9.6	- 7.0	- 6.5	- 4.3	IV	- 0.7
Преки чуждестранни инвестиции	% от БВП	3.6	3.2	3.3	3.1	3.6	IV	0.9
Фискален сектор								
Бюджет								
Бюджетен дефицит(-)/излишък(+)	млн. лв.	-1 589.7	- 252.6	- 327.7	-4 552.5	-1 774.3		-
Бюджетен дефицит(-)/излишък(+)	% от БВП	- 2.0	- 0.3	- 0.4	- 5.4	- 2.1		-
Държавен и държавно гарантиран дълг								
Държавен дълг (Маастрихтски дълг)	млн. лв.	12 290.7	13 700.3	13 977.3	22 560.1	23 027.4		-
Държавен дълг (Маастрихтски дълг)	% от БВП	15.3	16.8	17.1	27.0	26.7		-

Източник: БНБ, НСИ

30.06.2016
Дирекция „Икономически политики за насърчаване”