



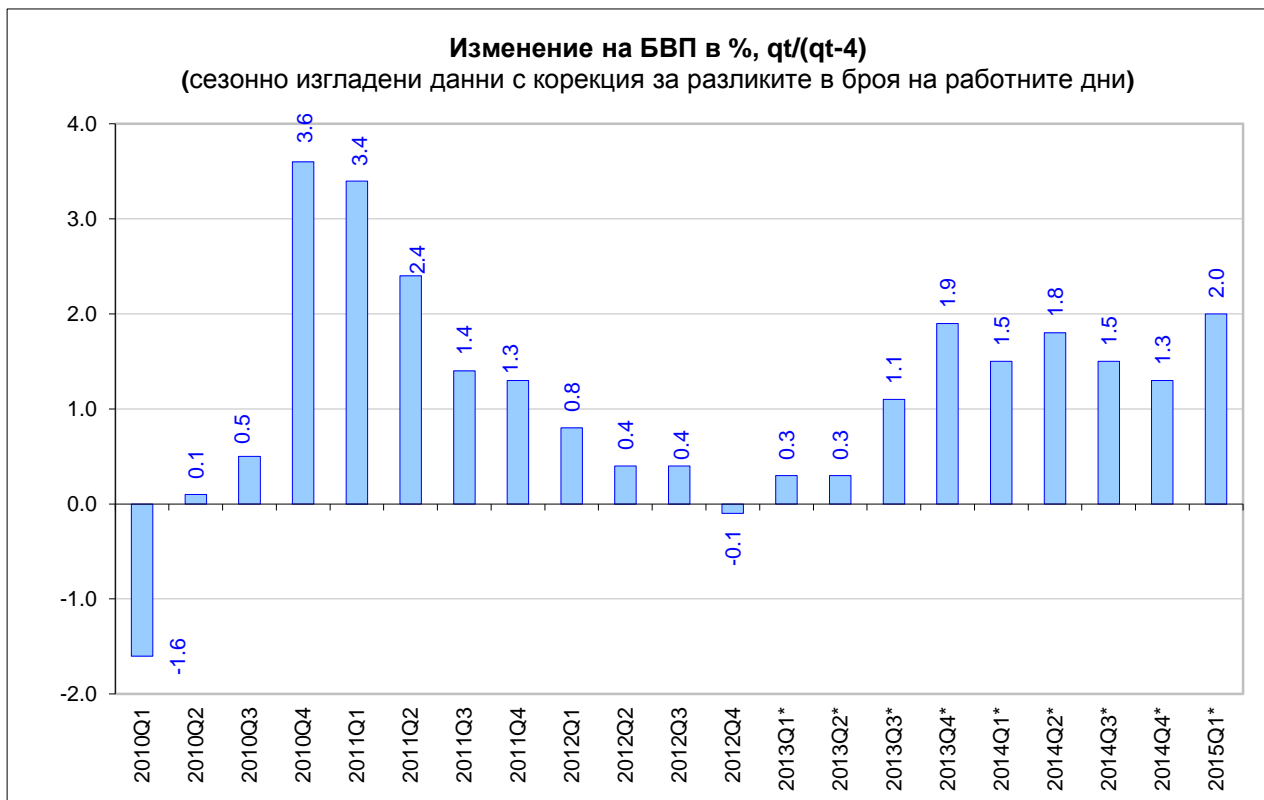
РЕПУБЛИКА БЪЛГАРИЯ
Министерство на икономиката

*София, ул. „Славянска” №8
www.mi.government.bg*

Макро **БЮЛЕТИН**

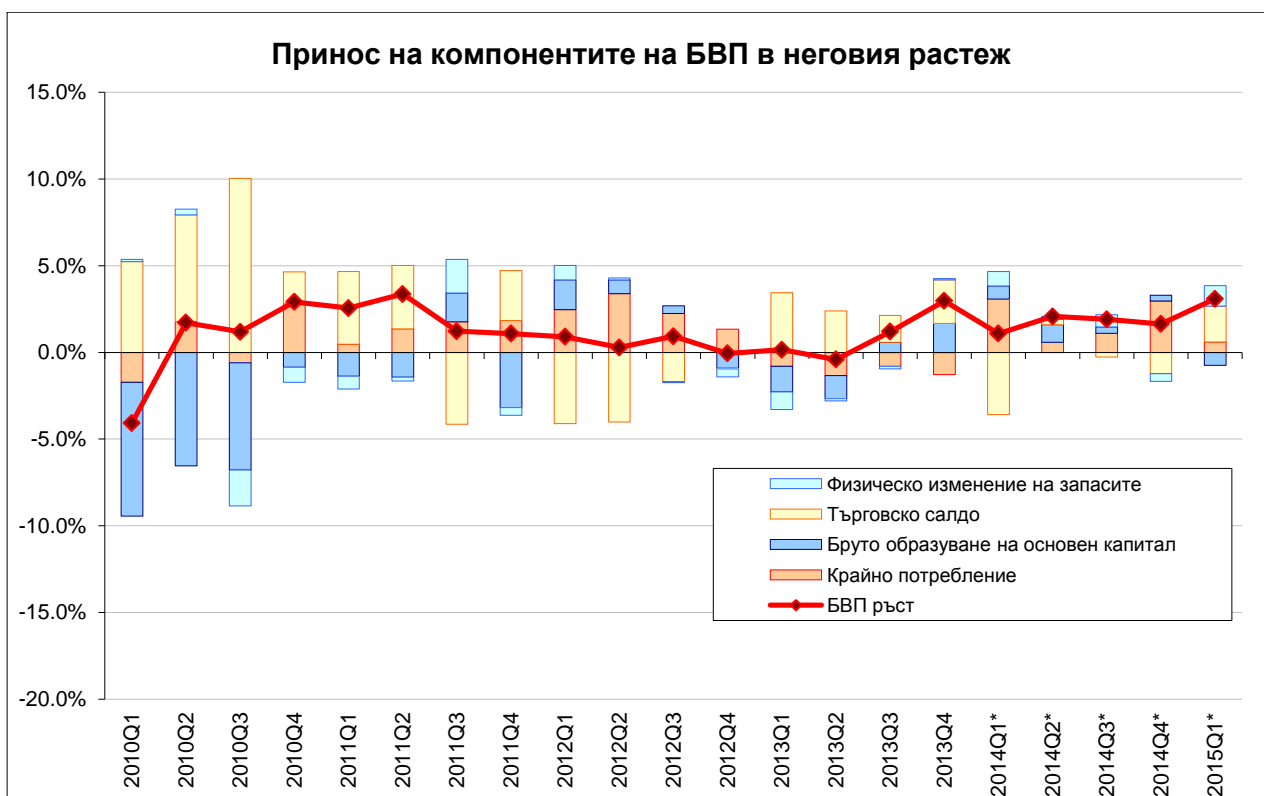
ОСНОВНИ МАКРОИКОНОМИЧЕСКИ ПОКАЗАТЕЛИ

Юли 2015



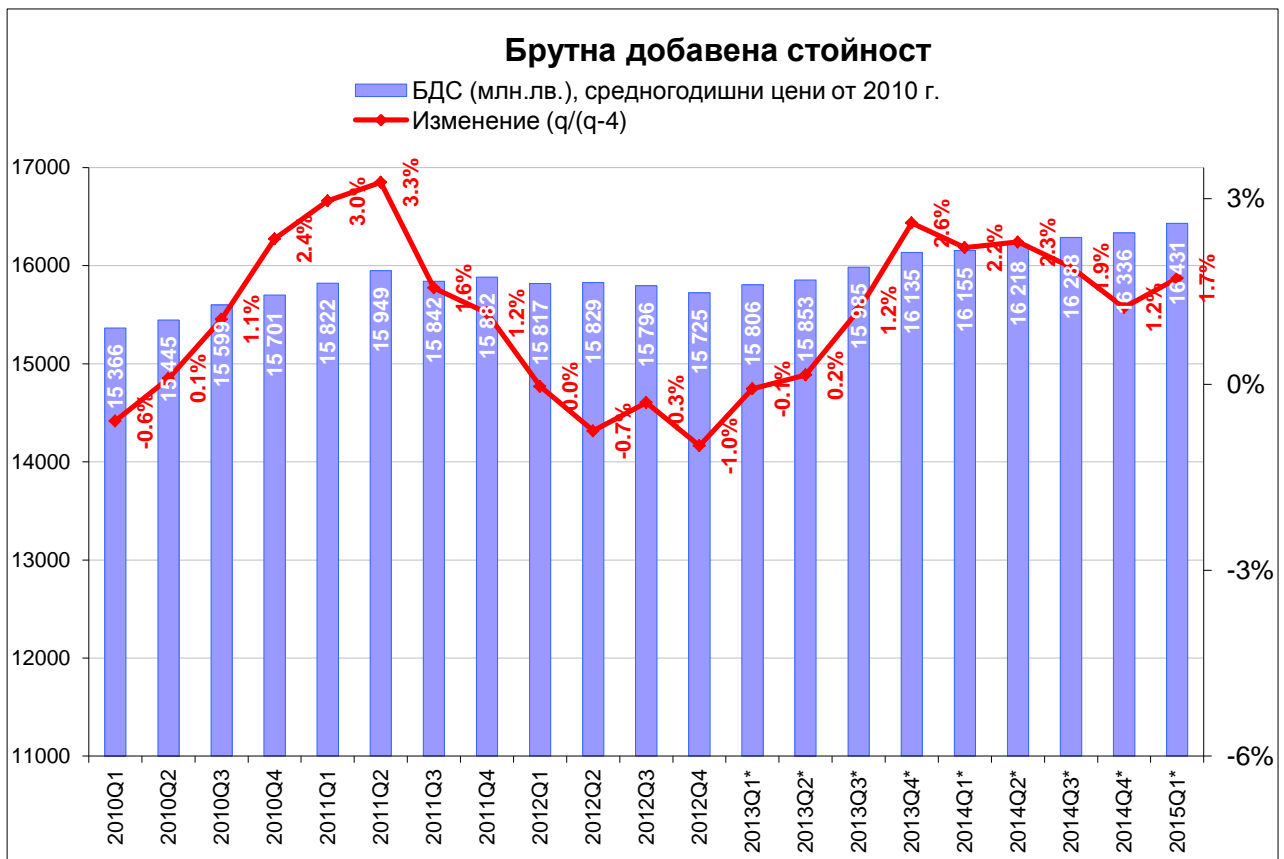
През първото тримесечие на 2015 г. БВП на България отбелязва ръст с 2.0% спрямо съответното тримесечие на предходната година.

Източник: НСИ (*Предварителни данни)



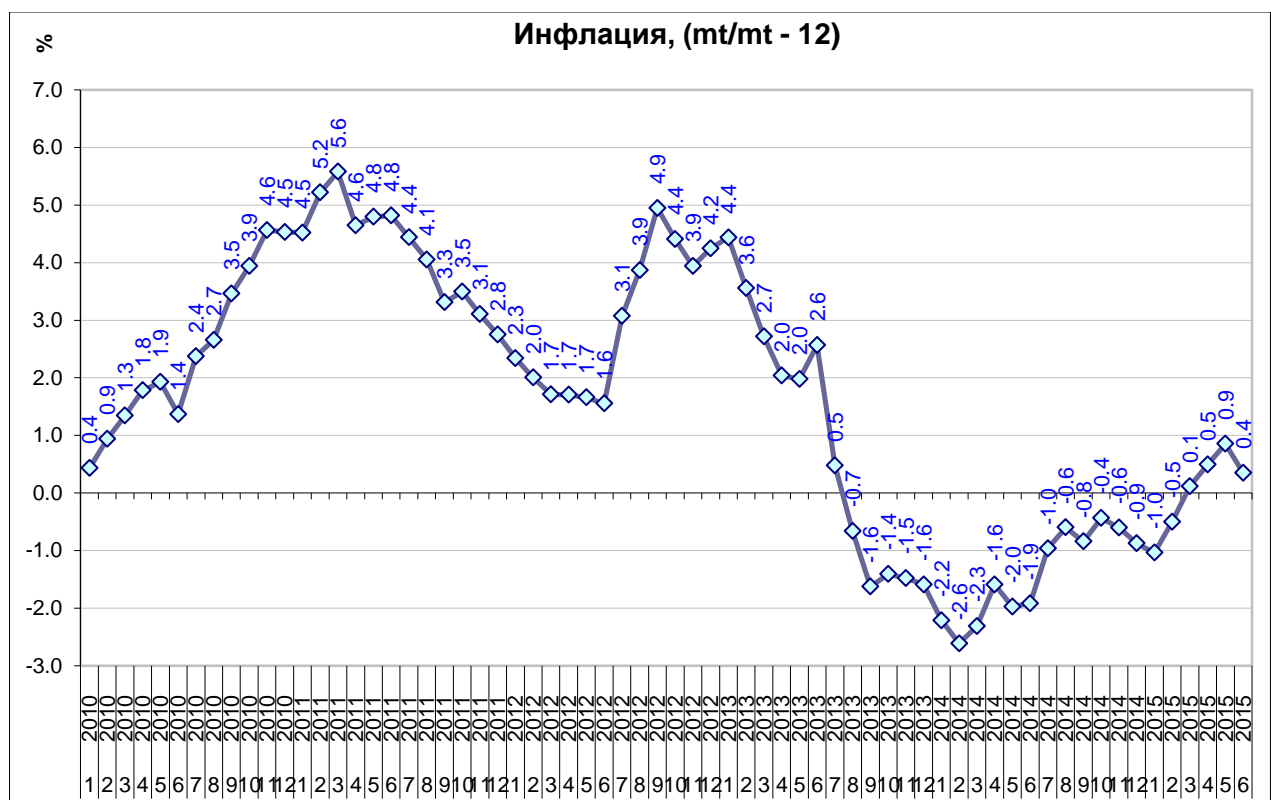
През 2010 г. бруто образуването на основен капитал бе основния фактор за намалението на БВП, докато търговското салдо действаше положително на промяната му. От 2011 г. насам, през повечето тримесечия се отбелязват положителни ръстове на БВП. Най-голяма роля за това имат крайното потребление и частично възстановяването на външната търговия.

Източник: НСИ (*Предварителни данни)



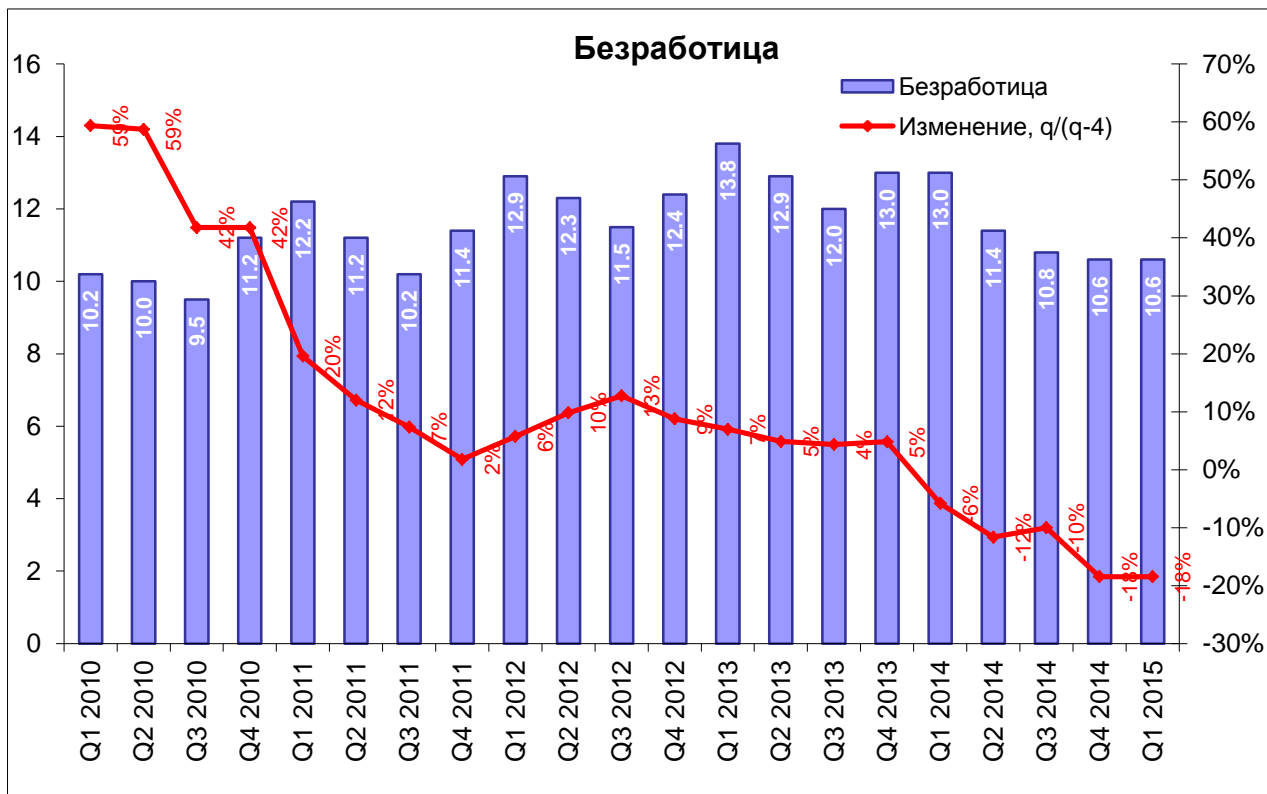
По предварителни данни на НСИ през първото тримесечие на 2015 г. брутната добавена стойност е 16 431 млн.лв.

Източник: НСИ (*предварителни данни)



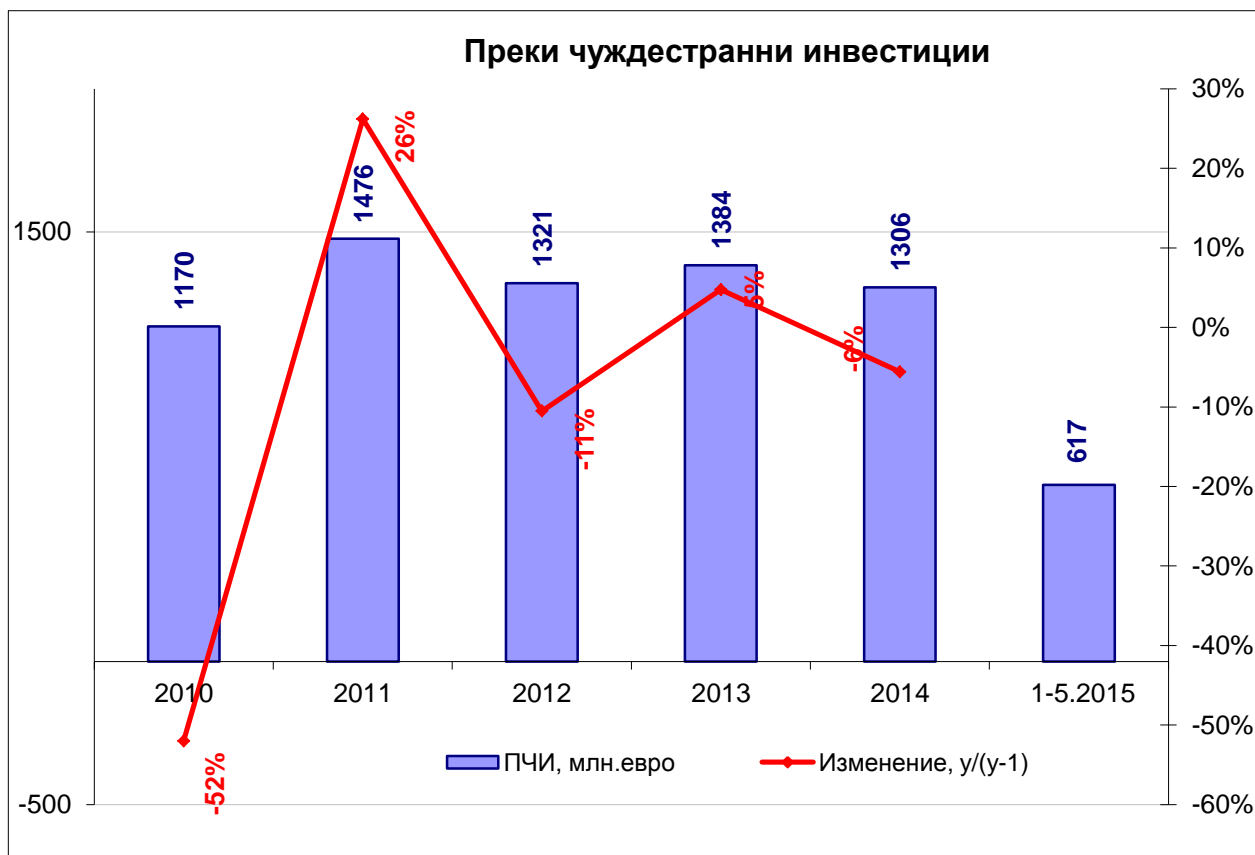
През юни 2015 г. индексът на потребителските цени е 0.4% по-висок спрямо същия месец на предходната година.

Източник: НСИ



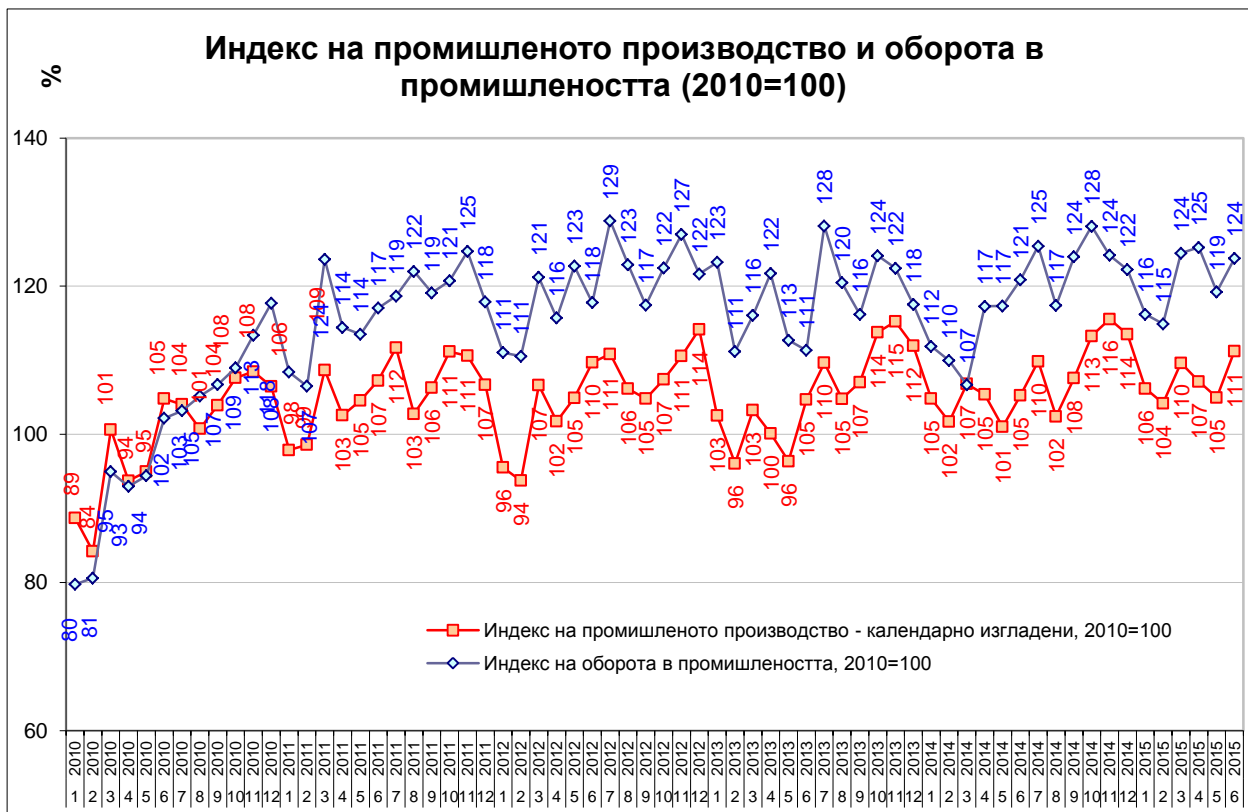
Равнището на безработицата през първото тримесечие на 2015 г. възлиза на 10.6% и намалява с 18% спрямо съответното тримесечие на предходната година.

Източник: НСИ



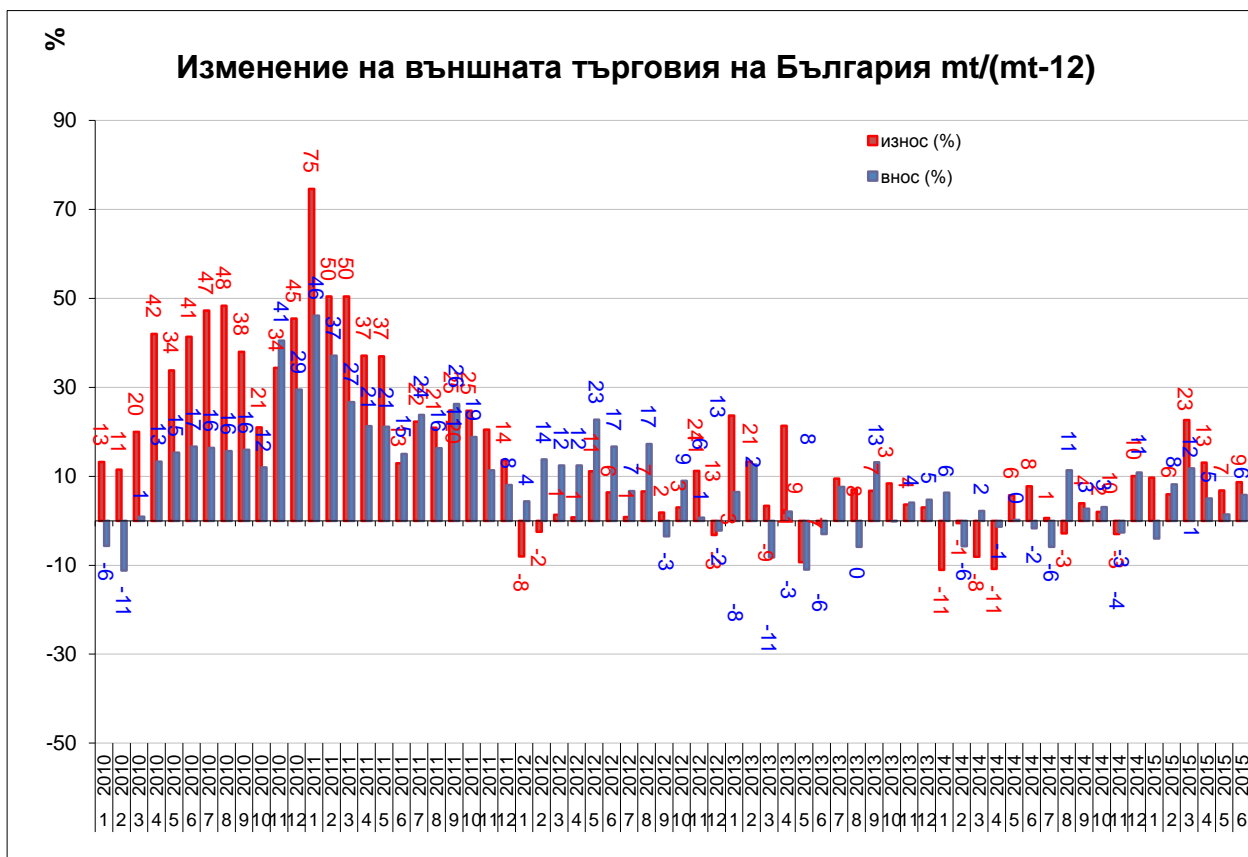
По данни на БНБ през 2014 г. в страната са постъпили чуждестранни инвестиции на стойност 1 306 млн. евро., а през януари-май 2015 г. е отчетен прилив на 616.9 млн.евро.

Източник: БНБ



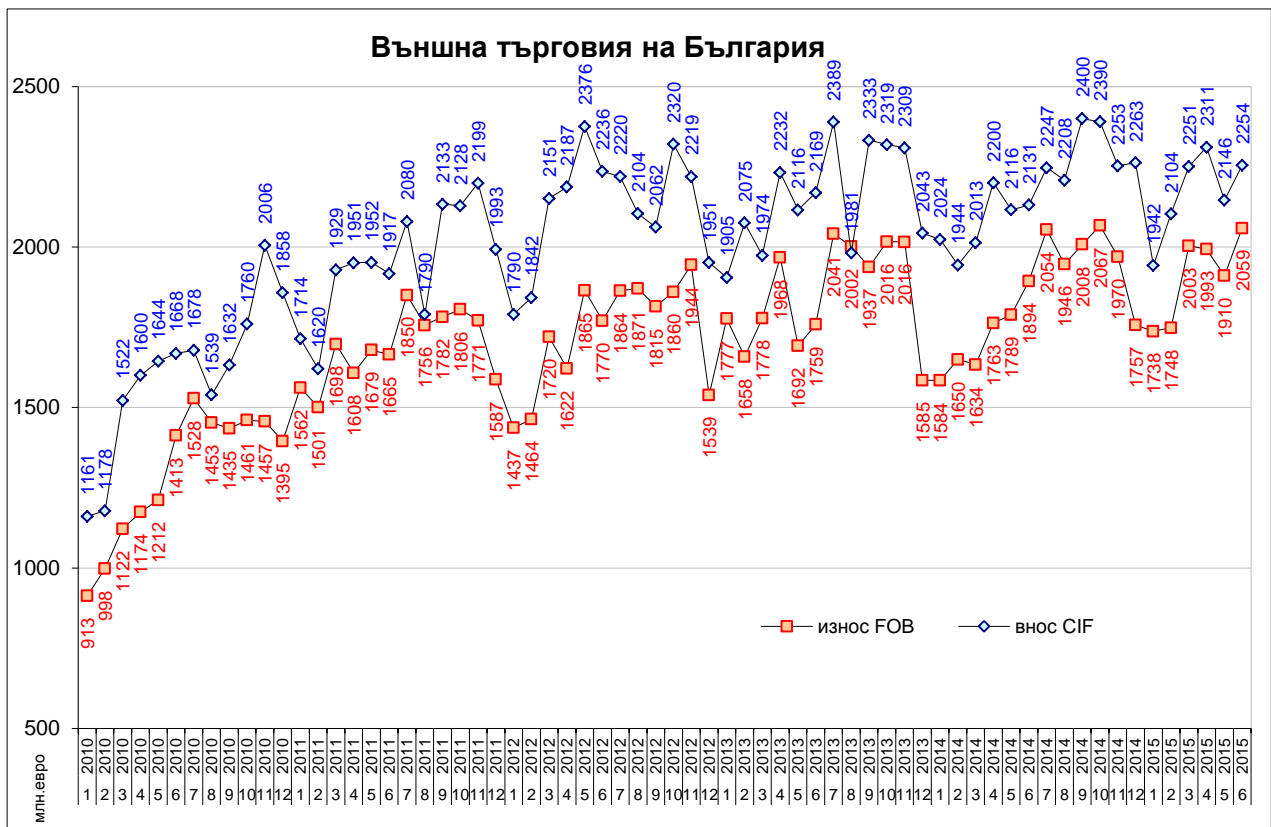
През юни 2015 г. индексът на промишленото производство е 111% при база 2010 г., а индексът на оборота в промишлеността 124% при база 2010 г.

Източник: НСИ



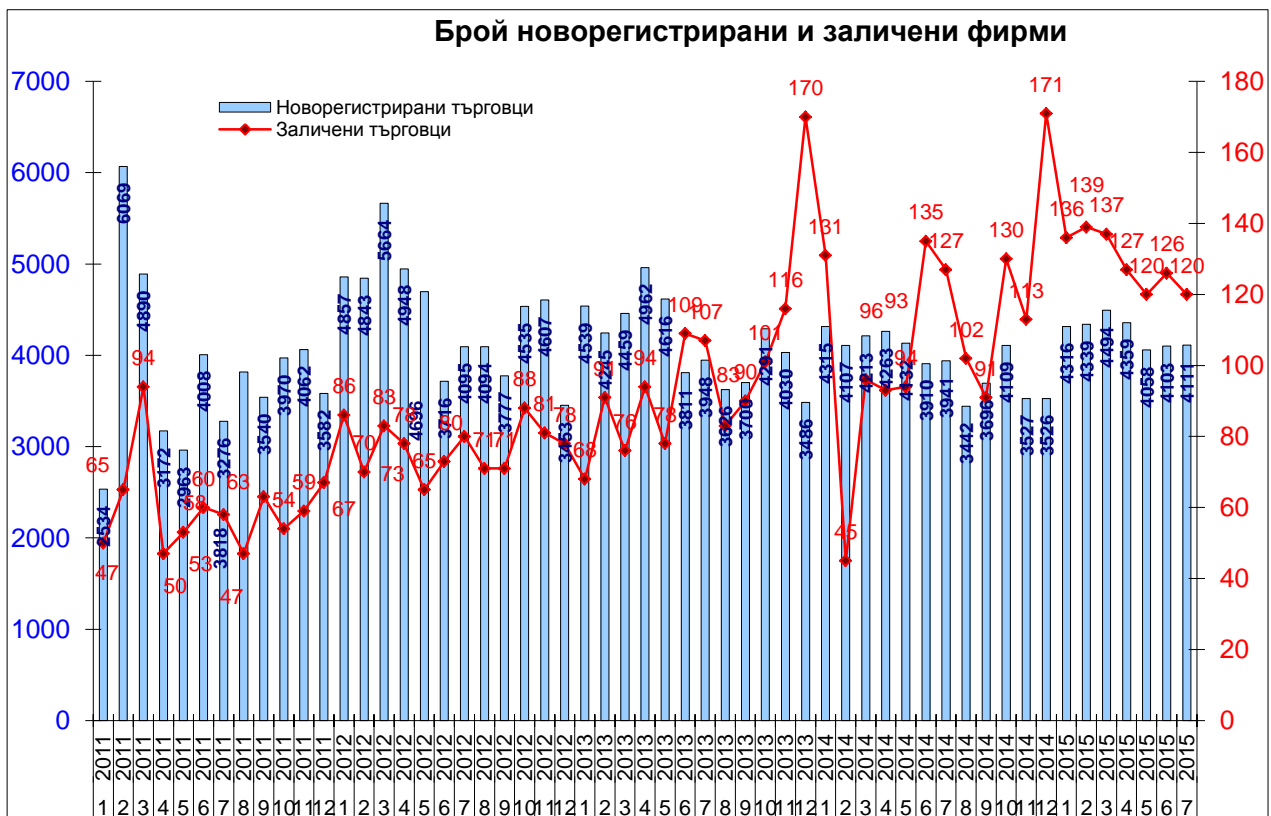
През юни 2015 г. износът се увеличава с 9%, а вносите с 6% на годишна база.

Източник: НСИ



През юни 2015 г. износът възлиза на 2.06 млрд. евро, а вносет на 2.25 млрд. евро.

Източник: НСИ



През юли 2015 г. са регистрирани 4111 нови фирми, а са заличени 120.

Източник: Агенция по вписванията

Основни макроикономически индикатори

| | Мерна единица | 2010 | 2011 | 2012 | 2013 | 2014 | 2015 | |
|--|-------------------|----------|----------|----------|----------|----------|------|----------|
| Реален сектор | | | | | | | | |
| Брутен вътрешен продукт | | | | | | | | |
| Брутен вътрешен продукт | млн. лв. | 71 904 | 78 434 | 80 044 | 80 282 | 82 164 | Q1 | 17 245 |
| Брутен вътрешен продукт | %, YoY | 0.7 | 2.0 | 0.5 | 1.1 | 1.7 | Q1 | 3.1 |
| Крайно потребление | млн. лв. | 57 215 | 60 540 | 64 520 | 63 470 | 65 042 | Q1 | 14 822 |
| Бруто капиталобразуване | млн. лв. | 16 697 | 17 128 | 17 804 | 17 278 | 17 707 | Q1 | 3 121 |
| Износ на стоки и услуги | млн. лв. | 39 648 | 49 914 | 51 710 | 54 907 | 55 791 | Q1 | 13 039 |
| Внос на стоки и услуги | млн. лв. | 41 657 | 49 149 | 53 990 | 55 372 | 56 376 | Q1 | 13 737 |
| Инфлация | | | | | | | | |
| Изменение спрямо предходен период, % | % | 4.5 | 2.8 | 4.2 | - 1.6 | - 0.9 | VI | - 0.9 |
| Средногодишно изменение, % | % | 2.4 | 4.2 | 3.0 | 0.9 | - 1.4 | VI | -0.3 |
| Безработица | | | | | | | | |
| В края на периода (по данни на АЗ) | % | 9.2 | 10.4 | 11.4 | 11.8 | 10.7 | VI | 9.6 |
| Промишленост | | | | | | | | |
| Индекс на пром. пр-во в края на периода | % (2010 = 100) | 106.5 | 106.7 | 114.2 | 112.0 | 113.5 | VI | 111.2 |
| Индекс на пром. оборот в края на периода | % (2010 = 100) | 117.7 | 117.9 | 121.7 | 117.5 | 122.2 | VI | 123.8 |
| Външен сектор | | | | | | | | |
| Платежен баланс | | | | | | | | |
| Текуща сметка | млн. евро | - 330.2 | 375.1 | - 108.4 | 765.2 | 359.2 | V | 206.2 |
| Търговско салдо | млн. евро | -3 532.7 | -2 648.0 | -3 947.2 | -2 890.7 | -3 429.2 | V | -1 074.2 |
| Износ f.o.b. | млн. евро | 14 180.6 | 19 055.7 | 19 667.6 | 21 208.0 | 21 031.4 | V | 9 024.8 |
| Внос f.o.b. | млн. евро | 17 713.3 | 21 703.7 | 23 614.8 | 24 098.7 | 24 460.6 | V | 10 099.0 |
| Преки чуждестранни инвестиции | млн. евро | 1 169.7 | 1 476.3 | 1 320.9 | 1 383.7 | 1 306.2 | V | 616.9 |
| Текуща сметка | % от БВП | - 0.9 | 0.9 | - 0.3 | 1.9 | 0.9 | V | 0.5 |
| Търговско салдо | % от БВП | - 9.6 | - 6.6 | - 9.6 | - 7.0 | - 8.2 | V | - 2.5 |
| Преки чуждестранни инвестиции | % от БВП | 3.2 | 3.7 | 3.2 | 3.4 | 3.1 | V | 1.4 |
| Фискален сектор | | | | | | | | |
| Бюджет | | | | | | | | |
| Бюджетен дефицит(-)/излишък(+) | млн. лв. | -2 328.0 | -1 589.7 | - 522.1 | - 694.3 | -2 336.9 | Q1 | 207.9 |
| Бюджетен дефицит(-)/излишък(+) | % от БВП | - 3.2 | - 2.0 | - 0.7 | - 0.9 | - 2.8 | Q1 | 0.2 |
| Държавен и държавно гарантиран дълг | | | | | | | | |
| Държавен дълг (Маастрихтски дълг) | млн. лв. | 11 453.4 | 12 290.7 | 14 388.0 | 14 731.1 | 22 694.0 | Q1 | 24 521.3 |
| Държавен дълг (Маастрихтски дълг) | % от БВП | 15.9 | 15.7 | 18.0 | 18.3 | 27.6 | Q1 | 29.2 |

Източник: БНБ, НСИ

31.07.2015
Дирекция „Икономически политики за насърчаване”