



РЕПУБЛИКА БЪЛГАРИЯ

Министерство на икономиката и енергетиката

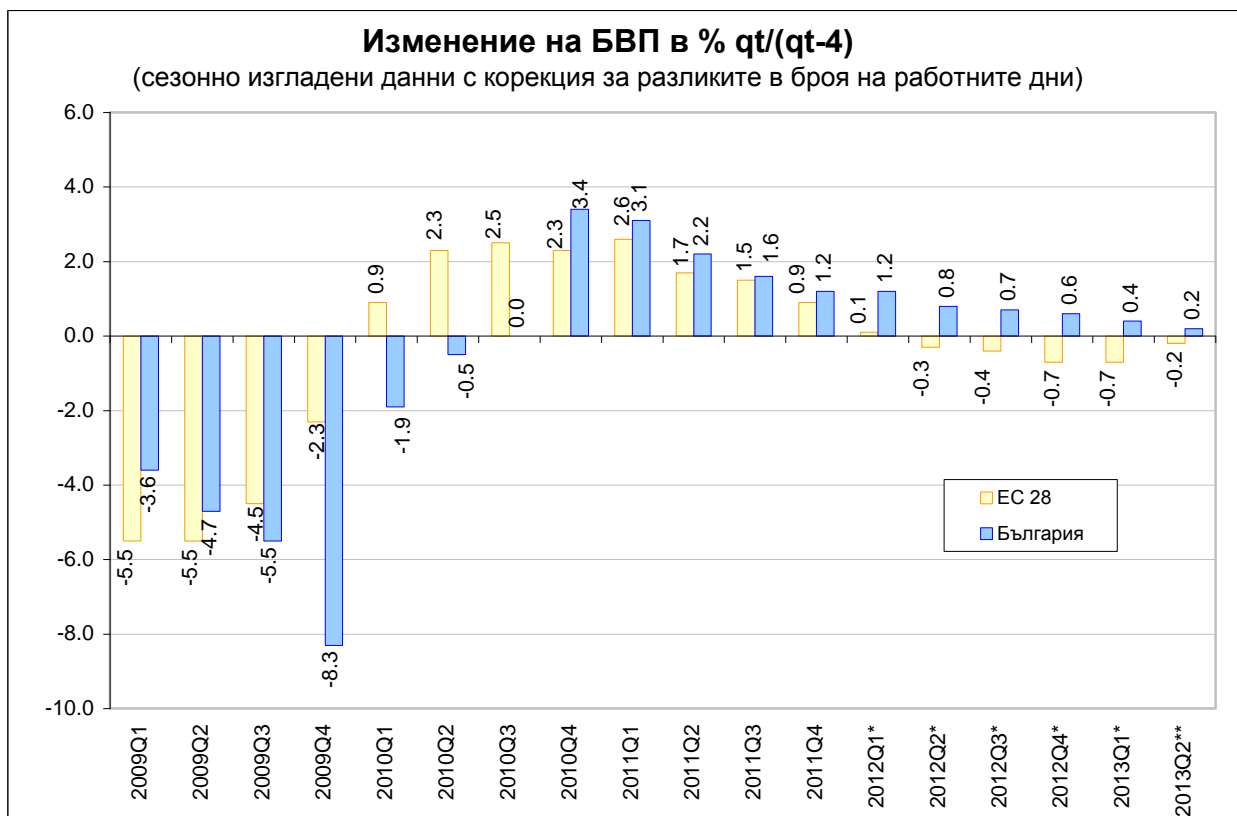
*София, ул. „Славянска” №8
www.mee.government.bg*



Макро
БЮЛЕТИН

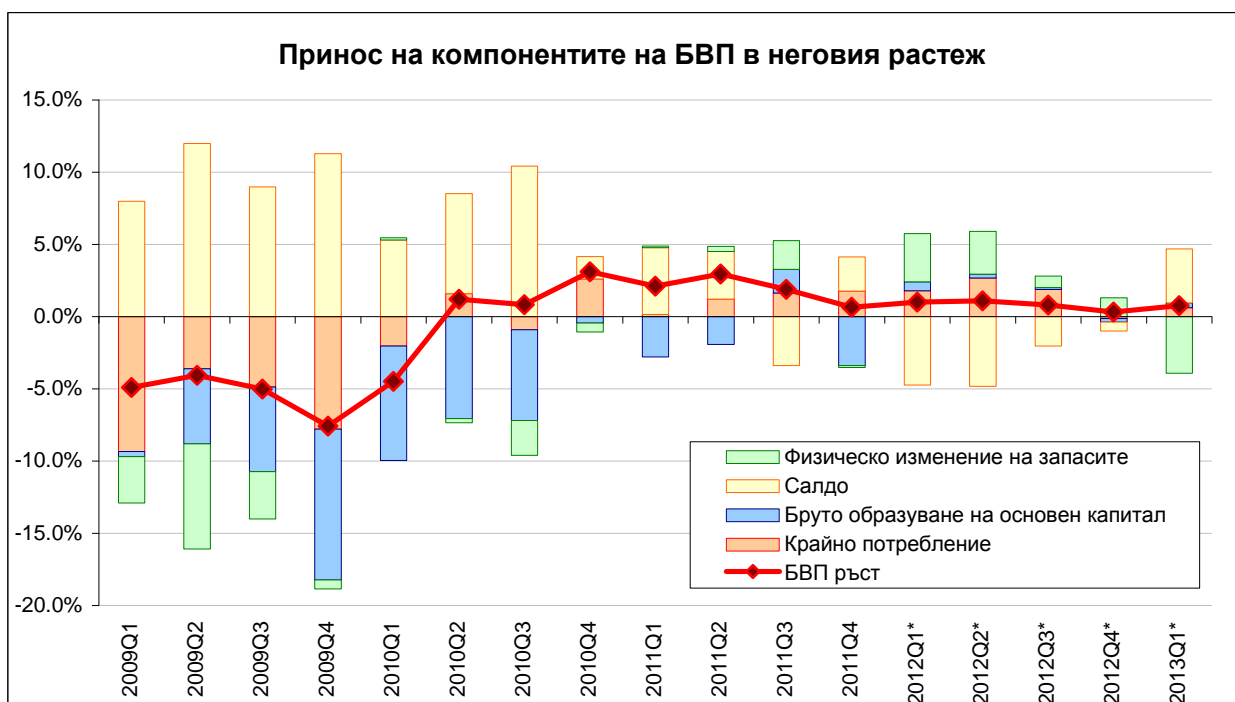
**ОСНОВНИ
МАКРОИКОНОМИЧЕСКИ
ПОКАЗАТЕЛИ**

Август 2013



По експресни оценки на НСИ, през второто тримесечие на 2013 г. БВП на България отбелязва ръст с 0,2% спрямо съответното тримесечие на предходната година.

Източник: ЕВРОСТАТ, НСИ (*Предварителни данни; **Експресни оценки)



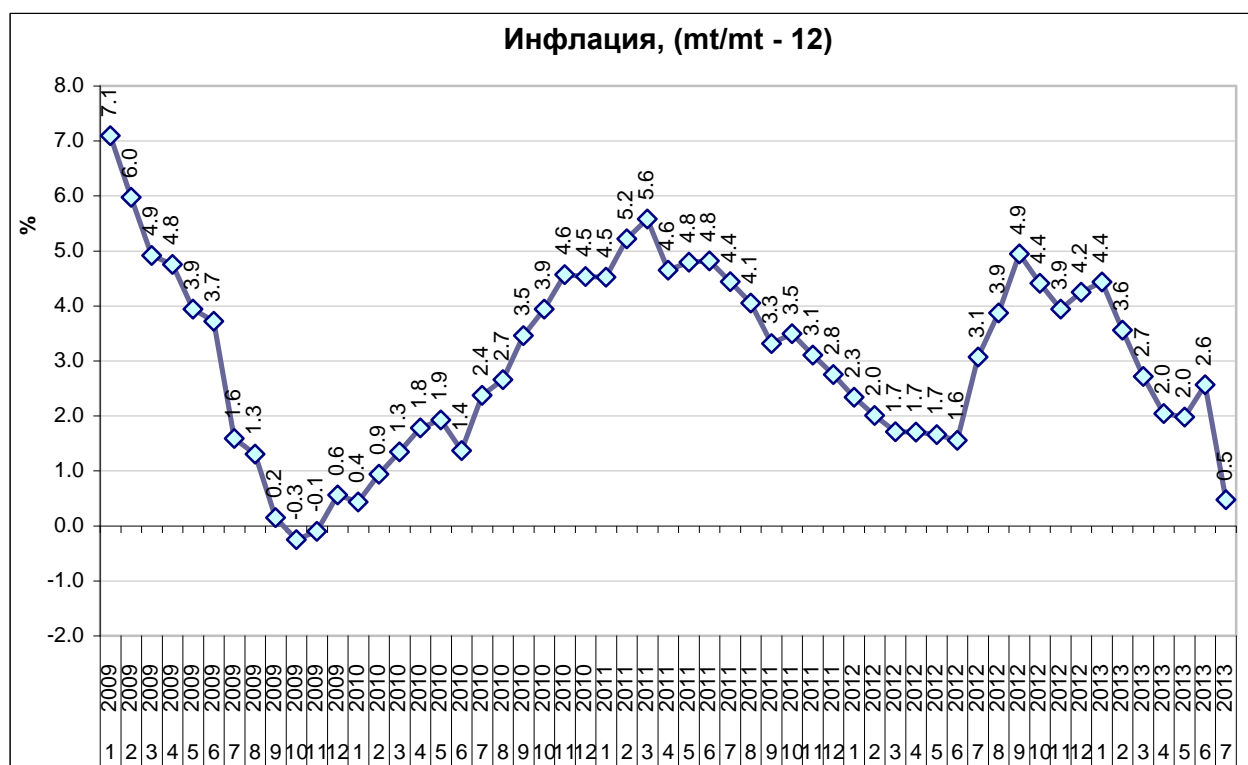
От началото на 2012 г. търговското салдо оказва негативно влияние върху ръста на БВП, но през първото тримесечие на 2013 г. то е с положителен знак. Също така се забелязва положително влияние на брутообразуването на основен капитал и на крайното потребление в началото на 2013 г.

Източник: НСИ



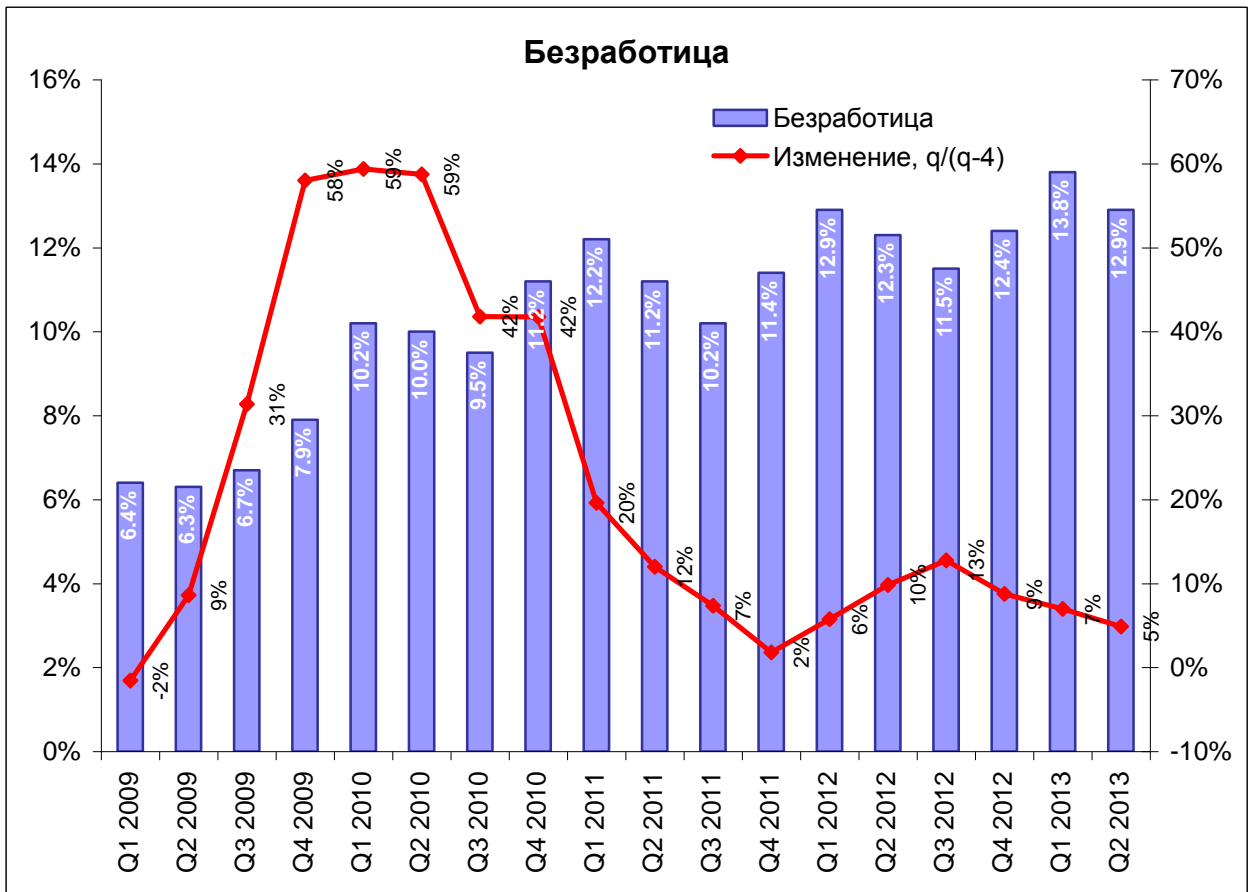
По предварителни данни на НСИ през първото тримесечие на 2013 г. брутната добавена стойност е 11 554 млн.лв.

Източник: НСИ (*предварителни данни)



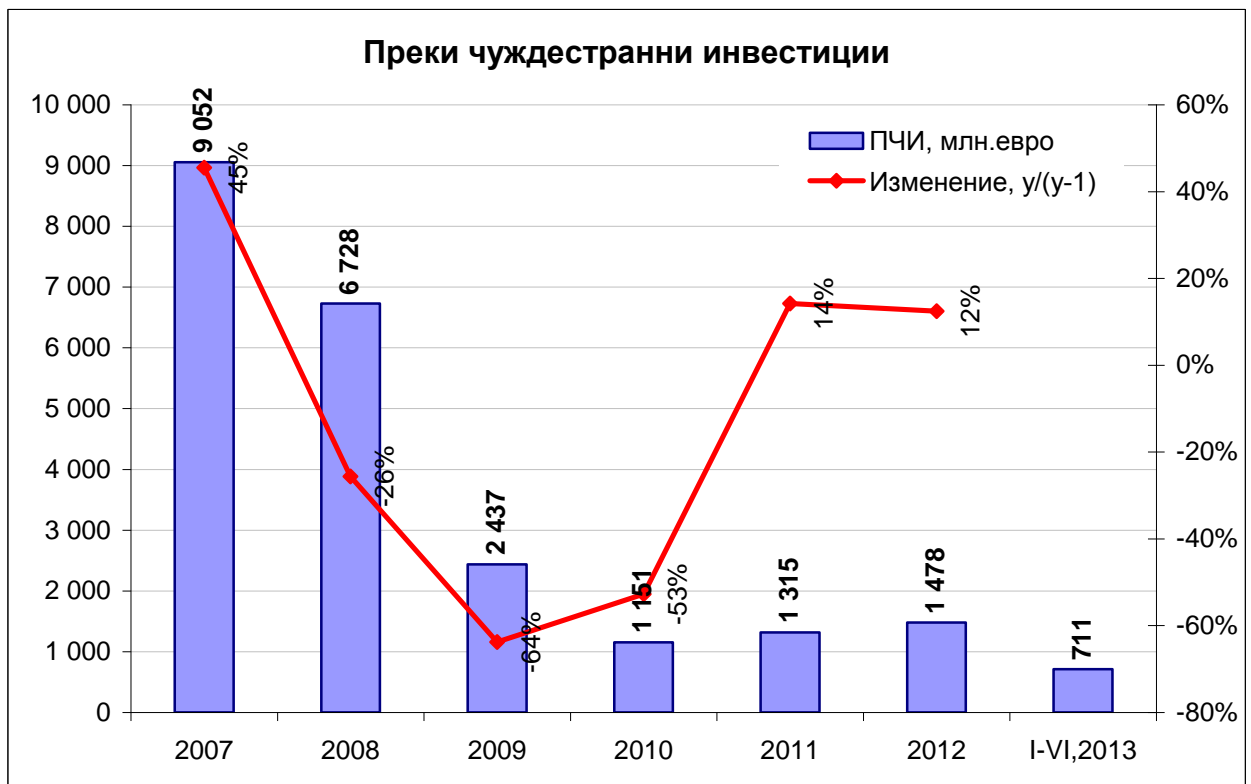
През юли 2013 г. индексът на потребителските цени е 0.5% по-висок спрямо същия месец на предходната година.

Източник: НСИ



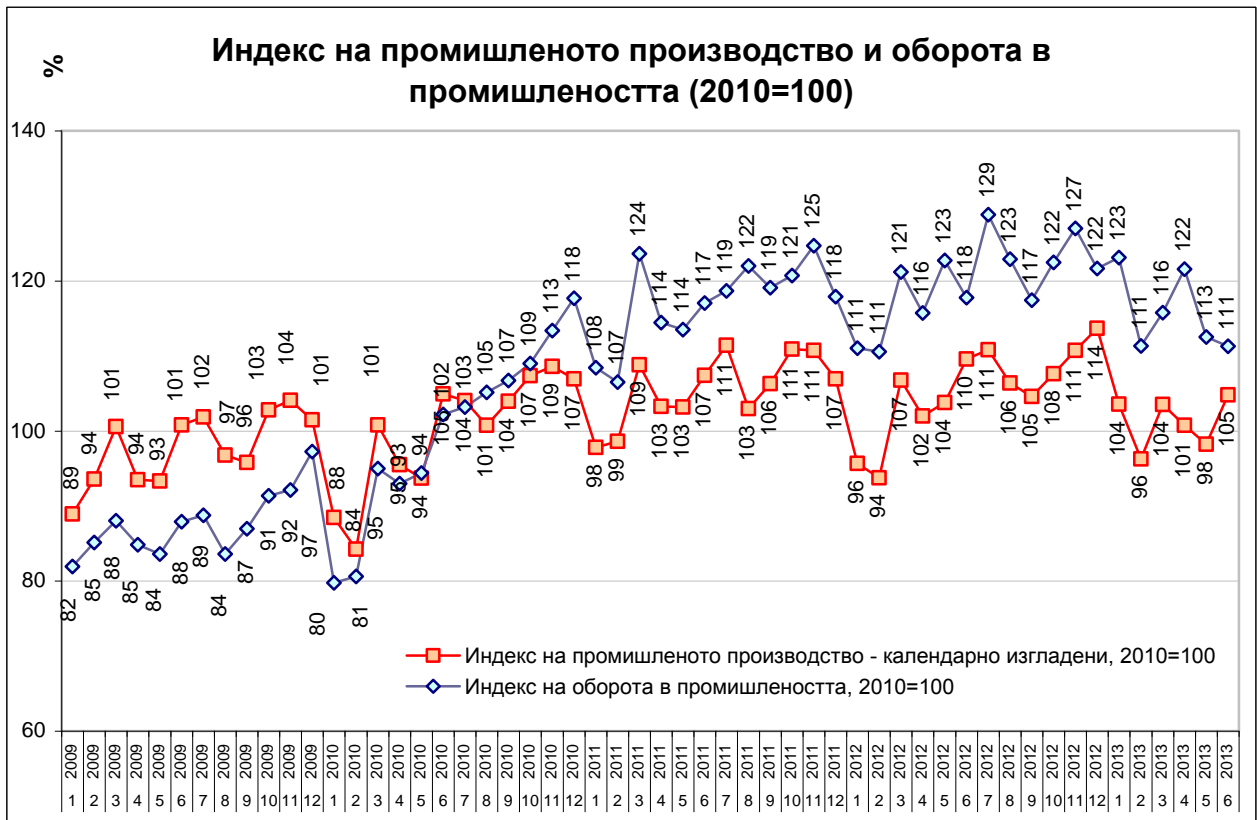
Равнището на безработицата през второто тримесечие на 2013 г. възлиза на 12.9%

Източник: НСИ



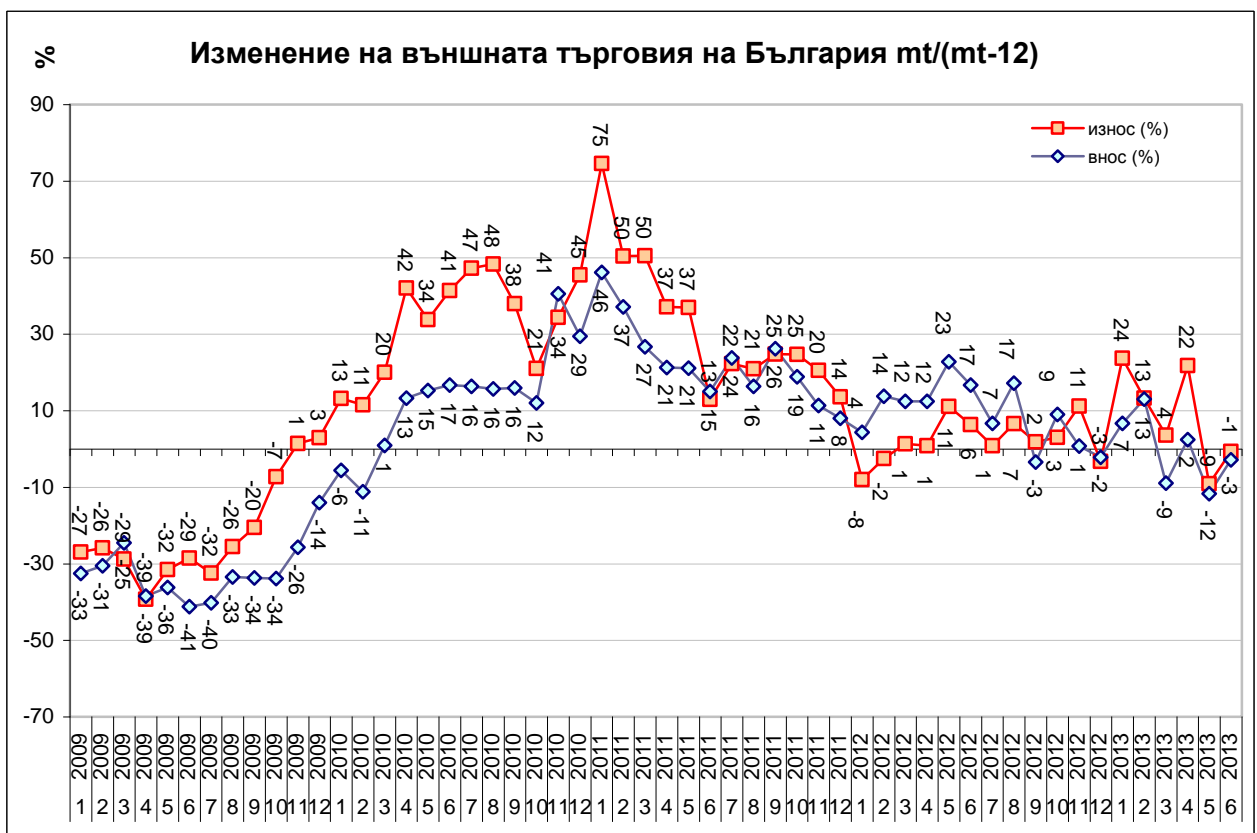
По данни на БНБ през 2012 г. в страната са постъпили чуждестранни инвестиции на стойност 1 478 млн. евро., а за периода януари-юни 2013 г. 711 млн.евро.

Източник: БНБ



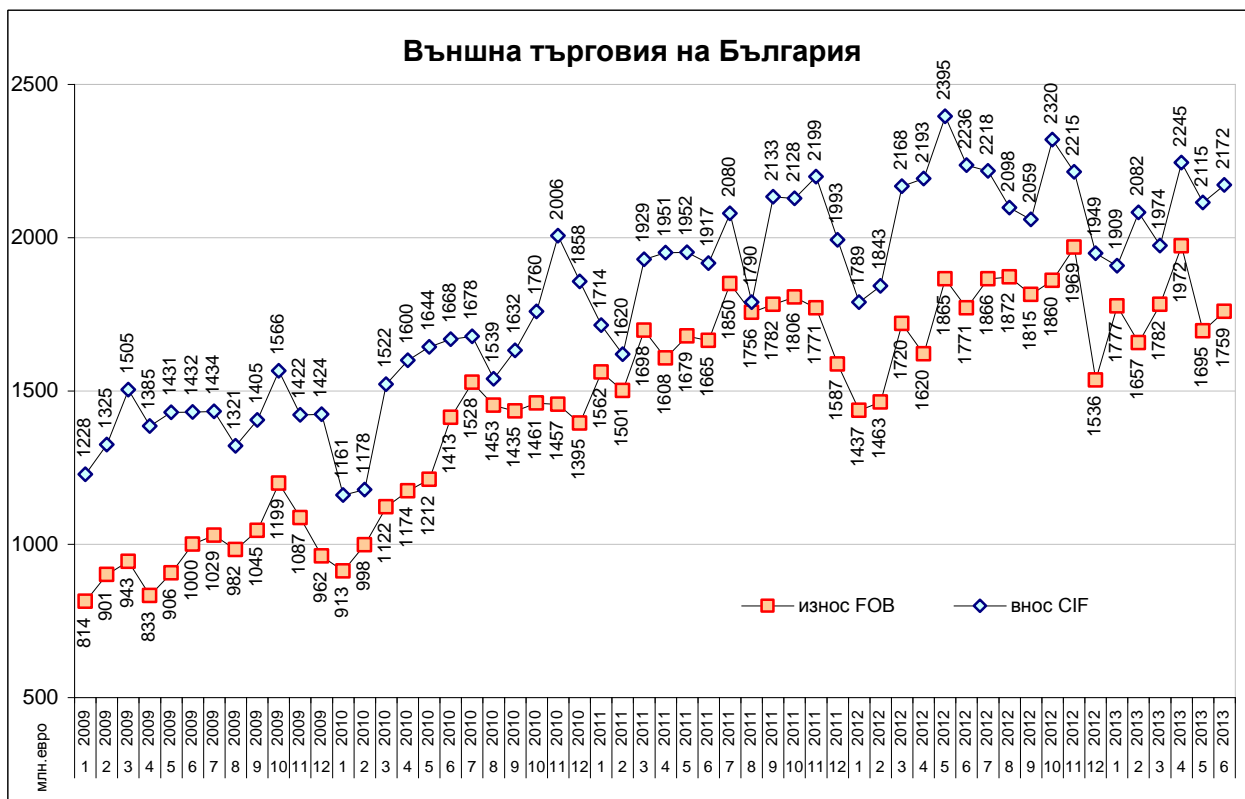
През юни 2013 г. индексът на промишленото производство е 105% при база 2010 г., а индексът на оборота в промишлеността 111% при база 2010 г.

Източник: НСИ



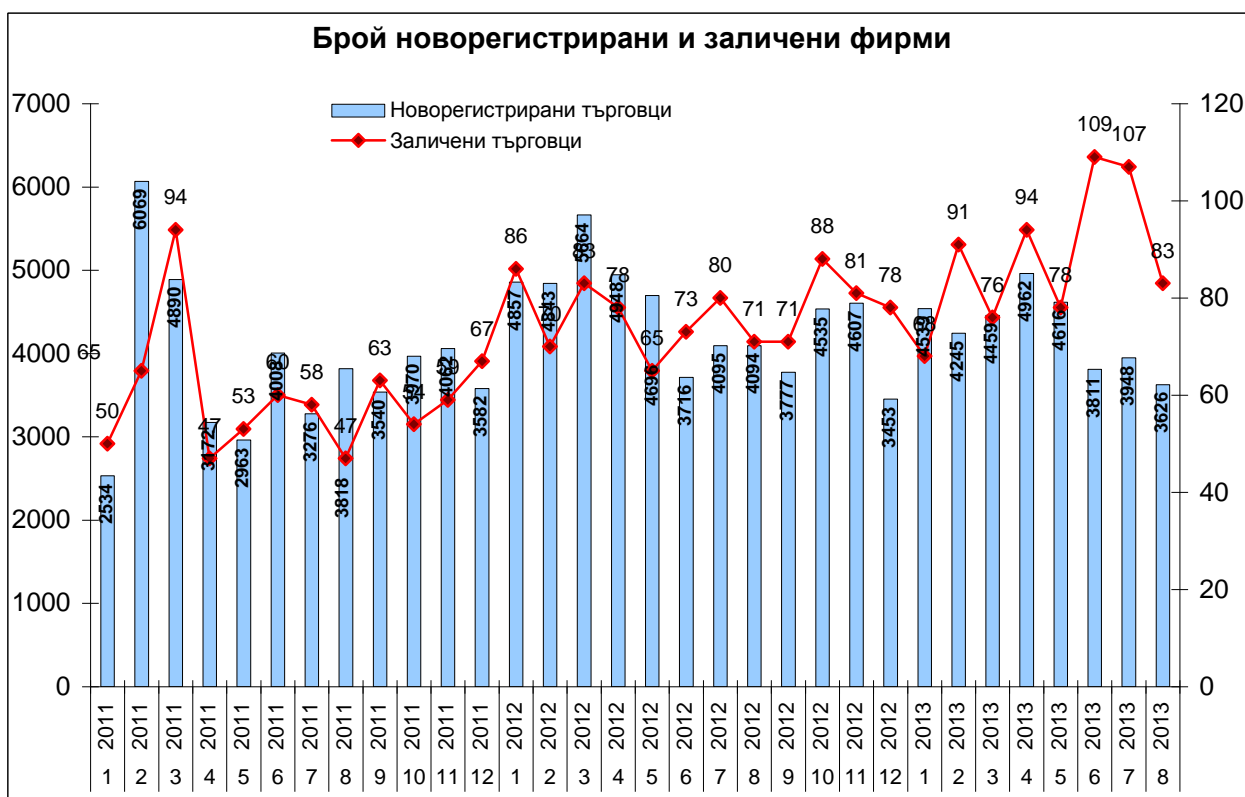
През юни 2013 г. износът намалява с 1%, а вносът с 3% на годишна база.

Източник: НСИ



През юни 2013 г. износът възлиза на 1,76 млрд. евро, а вносет на 2,17 млрд. евро.

Източник: НСИ



През август 2013 г. са регистрирани 3626 нови фирми, а са заличени 83.

Източник: Агенция по вписванията

Основни макроикономически индикатори

	Мерна единица	2009	2010	2011	2012	2013	
Реален сектор							
Брутен вътрешен продукт							
Брутен вътрешен продукт	млн. лв.	58 695	60 716	65 174	66 642	I-VI	30 787
Брутен вътрешен продукт	%, YoY	- 3.3	0.5	2.1	0.3	I-III	0.5
Крайно потребление	млн. лв.	54 293	55 709	58 815	61 963	I-VI	30 178
Бруто капиталобразуване	млн. лв.	20 063	16 138	16 510	18 487	I-VI	7 414
Износ на стоки и услуги	млн. лв.	32 458	40 481	50 077	51 691	I-VI	25 004
Внос на стоки и услуги	млн. лв.	38 493	41 817	50 094	54 559	I-VI	26 698
Инфлация							
Изменение спрямо предходен период, %	%	0.6	4.5	2.8	4.2	VII	-0.5
Средногодишно изменение, %	%	2.8	2.4	4.2	3.0	VII	3.3
Безработица							
В края на периода (по данни на БНБ)	%	6.3	9.1	9.2	10.4	VII	10.8
Промишленост							
Индекс на пром. пр-во в края на периода	% (2010 = 100)	101	107	107	114	VI	105
Индекс на пром. оборот в края на периода	% (2010 = 100)	97	118	118	122	VI	111
Външен сектор							
Платежен баланс							
Текуща сметка	млн. евро	-3 116.2	- 533.1	39.2	- 528.2	VI	231.3
Търговско салдо	млн. евро	-4 173.9	-2 763.7	-2 156.1	-3 622.1	VI	-1 316.8
Износ f.o.b.	млн. евро	11 699.2	15 561.2	20 264.3	20 793.1	VI	10 643.0
Внос f.o.b.	млн. евро	15 873.1	18 324.8	22 420.4	24 415.2	VI	11 959.8
Преки чуждестранни инвестиции	млн. евро	2 436.9	1 151.2	1 314.6	1 478.3	VI	711.1
Текуща сметка	% от БВП	- 8.9	- 1.5	0.1	- 1.3	VI	0.6
Търговско салдо	% от БВП	- 11.9	- 7.7	- 5.6	- 9.1	VI	- 3.2
Преки чуждестранни инвестиции	% от БВП	7.0	3.2	3.4	3.7	VI	1.7
Фискален сектор							
Бюджет							
Касов дефицит/ излишък	млн. лв.	- 626.1	-2 822.8	-1 488.5	- 358.8	VI	- 7.6
Касов дефицит/ излишък	% от БВП	- 0.9	- 4.0	- 2.0	- 0.5	VI	0.0
Държавен и държавно гарантиран дълг							
Държавен и д.г. дълг	млн. лв.	10 640.9	11 778.2	12 826.3	14 682.8	VI	14 427.8
Държавен и д.г. дълг	% от БВП	15.6	16.7	17.0	19.0	VI	-

Източник: БНБ, НСИ

31.08.2013

Дирекция „Бизнес среда и политика за малките и средните предприятия“