



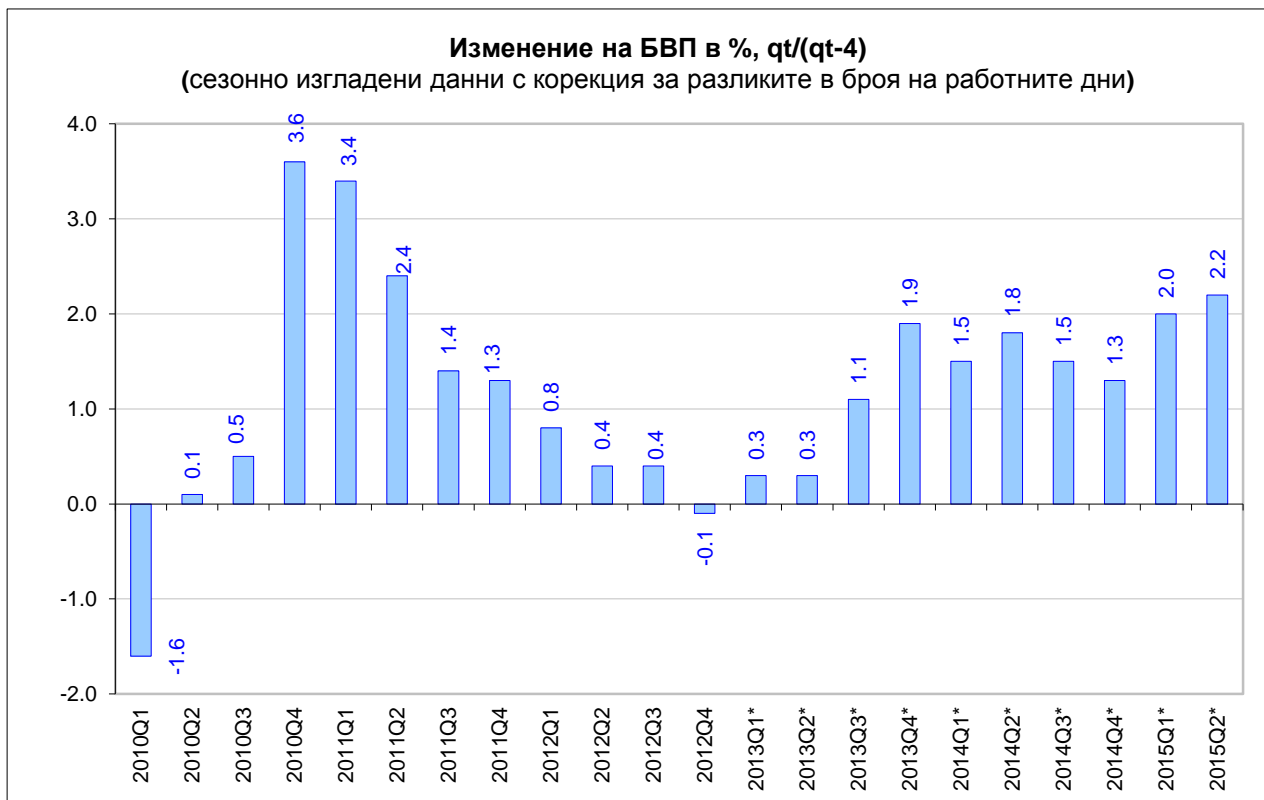
РЕПУБЛИКА БЪЛГАРИЯ
Министерство на икономиката

*София, ул. „Славянска” №8
www.mi.government.bg*

Макро **БЮЛЕТИН**

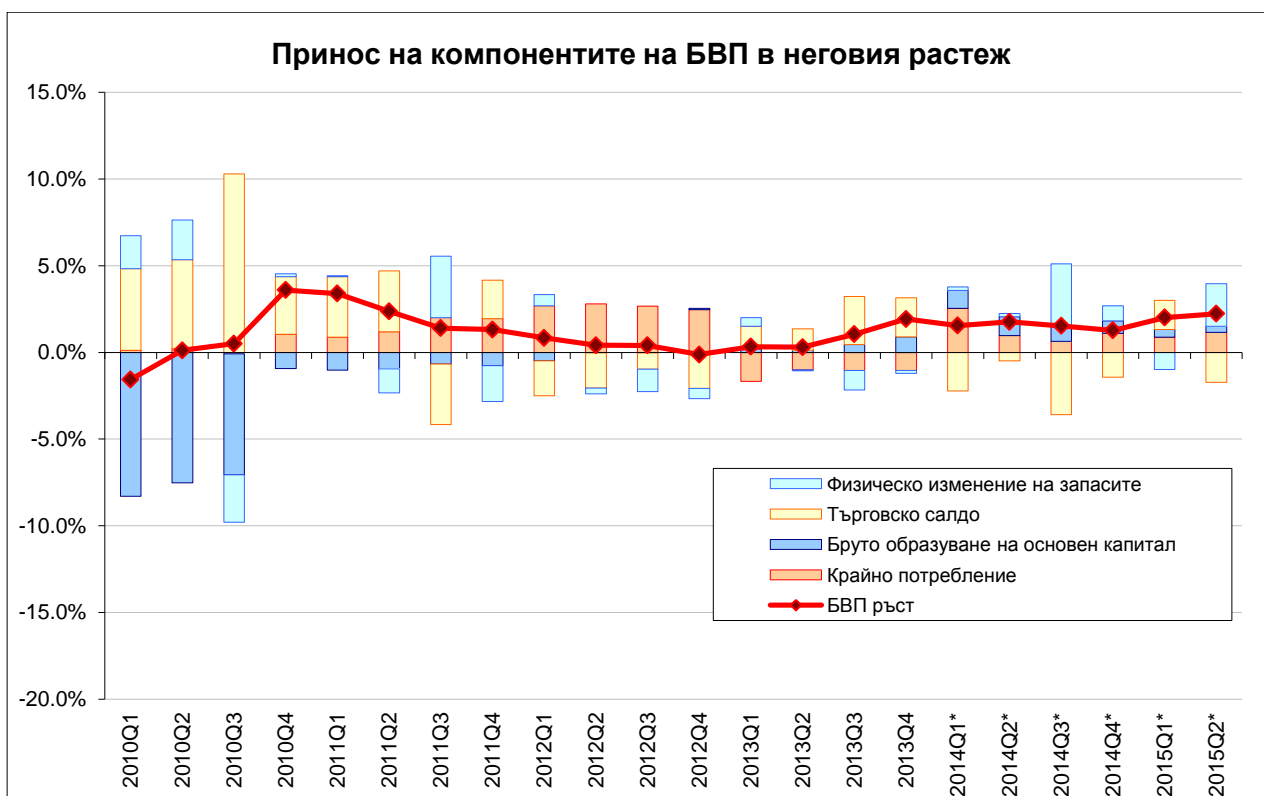
ОСНОВНИ МАКРОИКОНОМИЧЕСКИ ПОКАЗАТЕЛИ

Август 2015



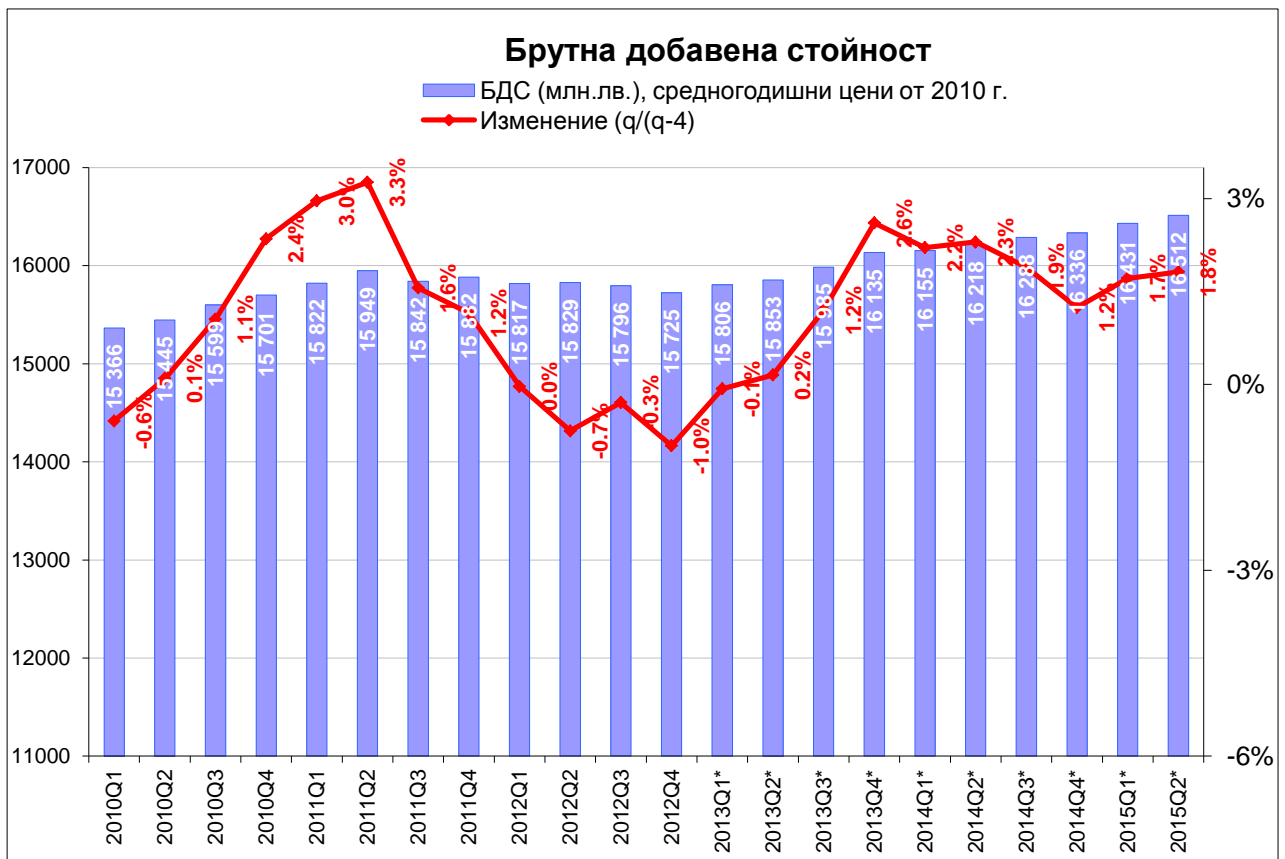
През второто тримесечие на 2015 г. БВП на България отбелязва ръст с 2.2% спрямо съответното тримесечие на предходната година.

Източник: НСИ (*Предварителни данни)



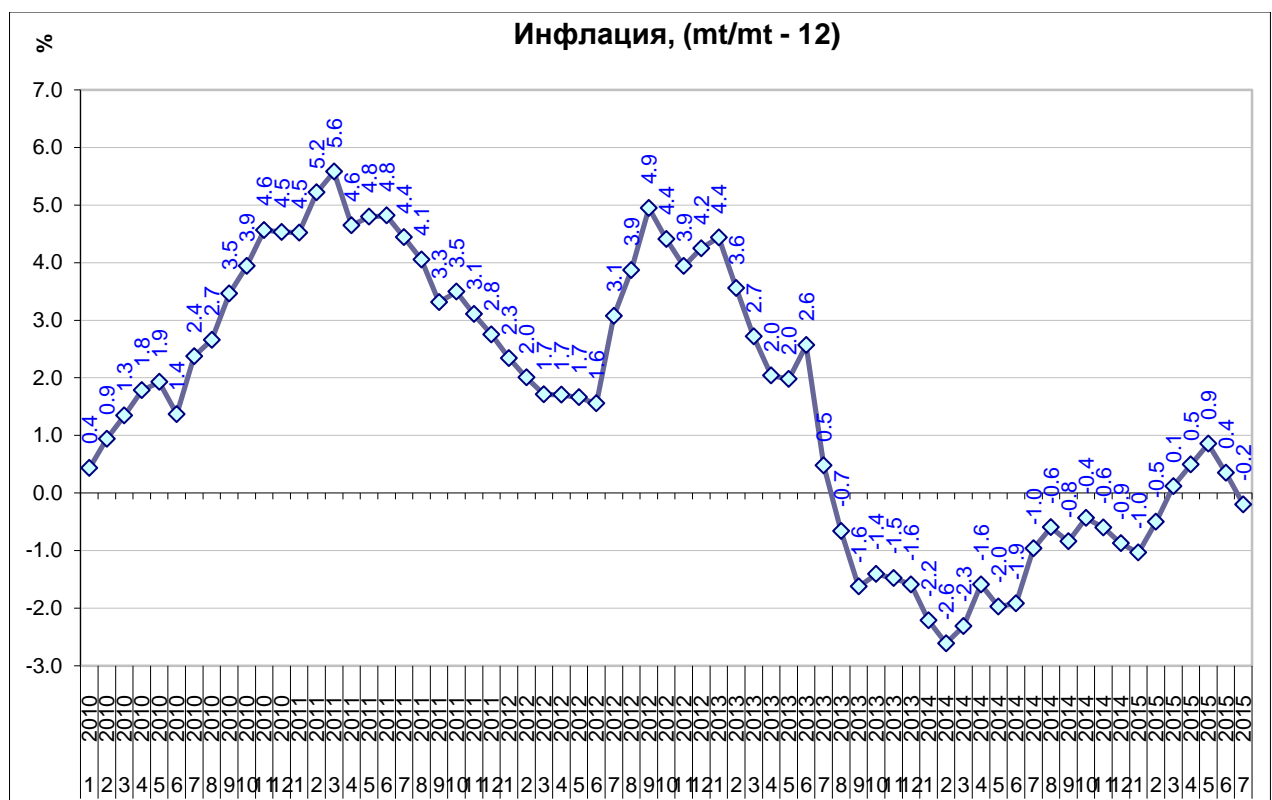
През 2010 г. бруто образуването на основен капитал бе основния фактор за намалението на БВП, докато търговското салдо действаше положително на промяната му. От 2011 г. насам, през повечето тримесечия се отбелязват положителни ръстове на БВП. Най-голяма роля за това имат крайното потребление и частично възстановяването на външната търговия.

Източник: НСИ (*Предварителни данни)



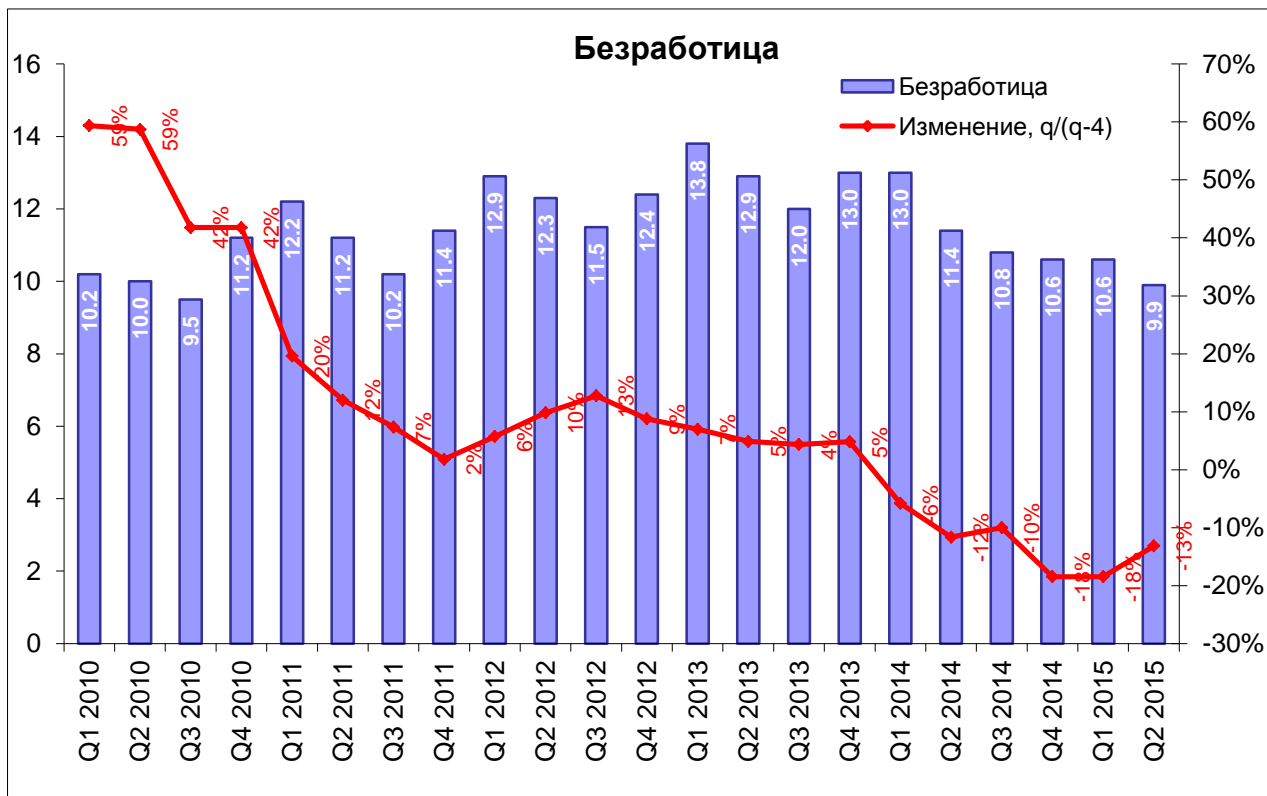
По предварителни данни на НСИ през второто тримесечие на 2015 г. брутната добавена стойност е 16 512 млн.лв.

Източник: НСИ (*предварителни данни)



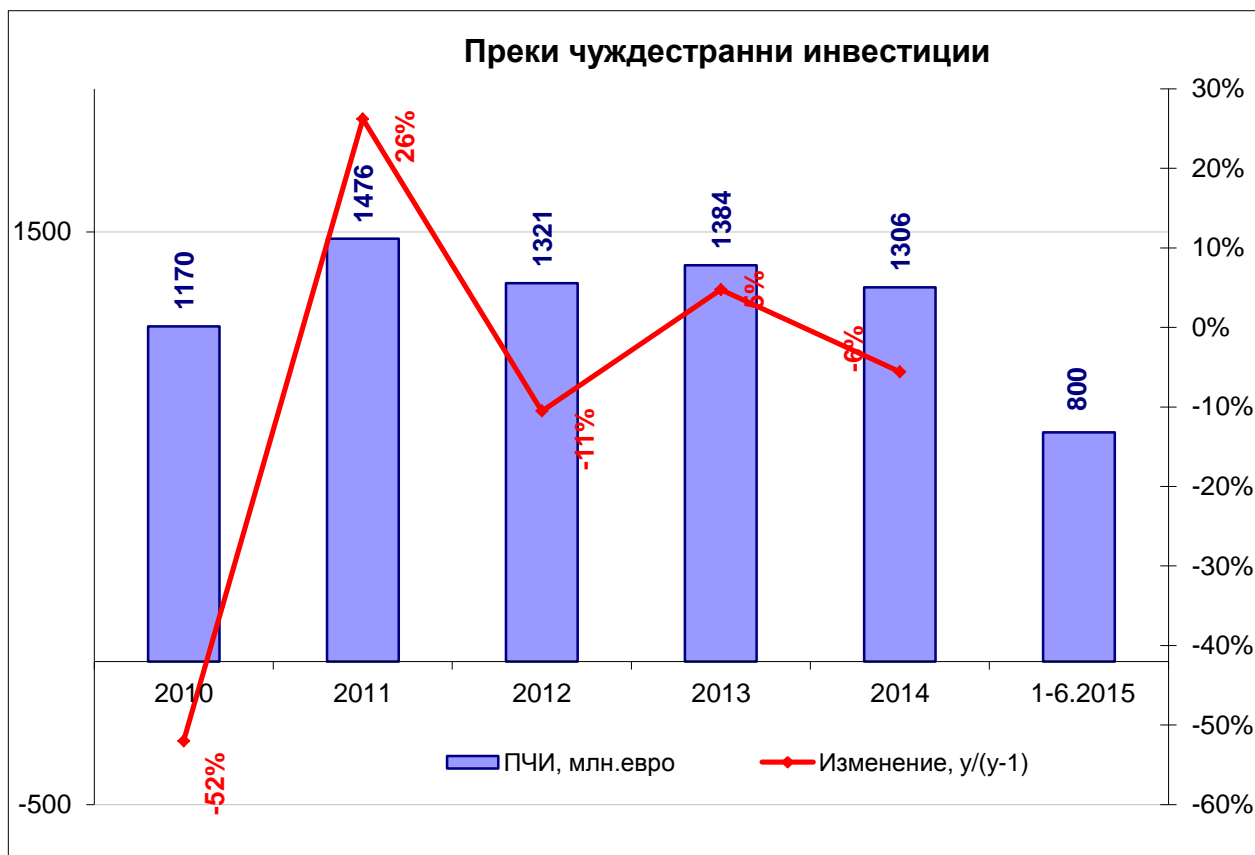
През юли 2015 г. индексът на потребителските цени е 0.2% по-нисък спрямо същия месец на предходната година.

Източник: НСИ



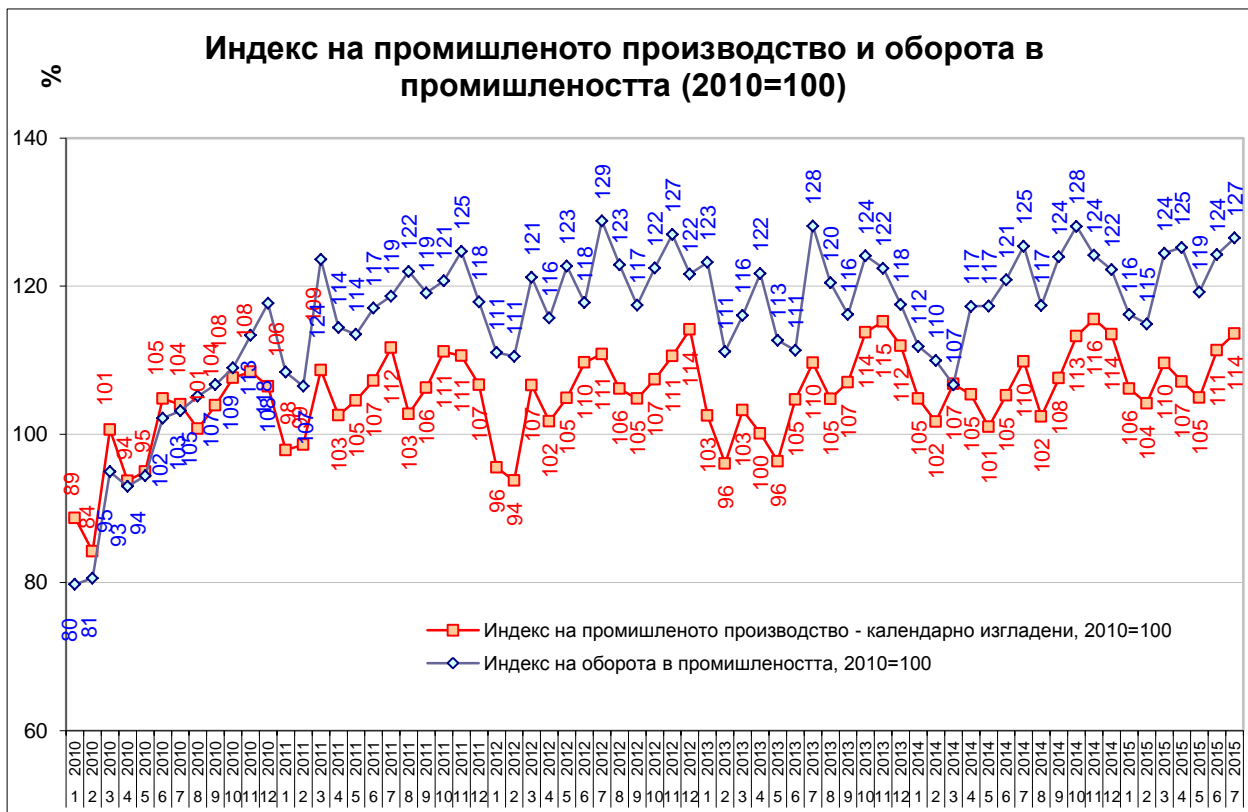
Равнището на безработицата през второто тримесечие на 2015 г. възлиза на 9.9% и намалява с 13% спрямо съответното тримесечие на предходната година.

Източник: НСИ



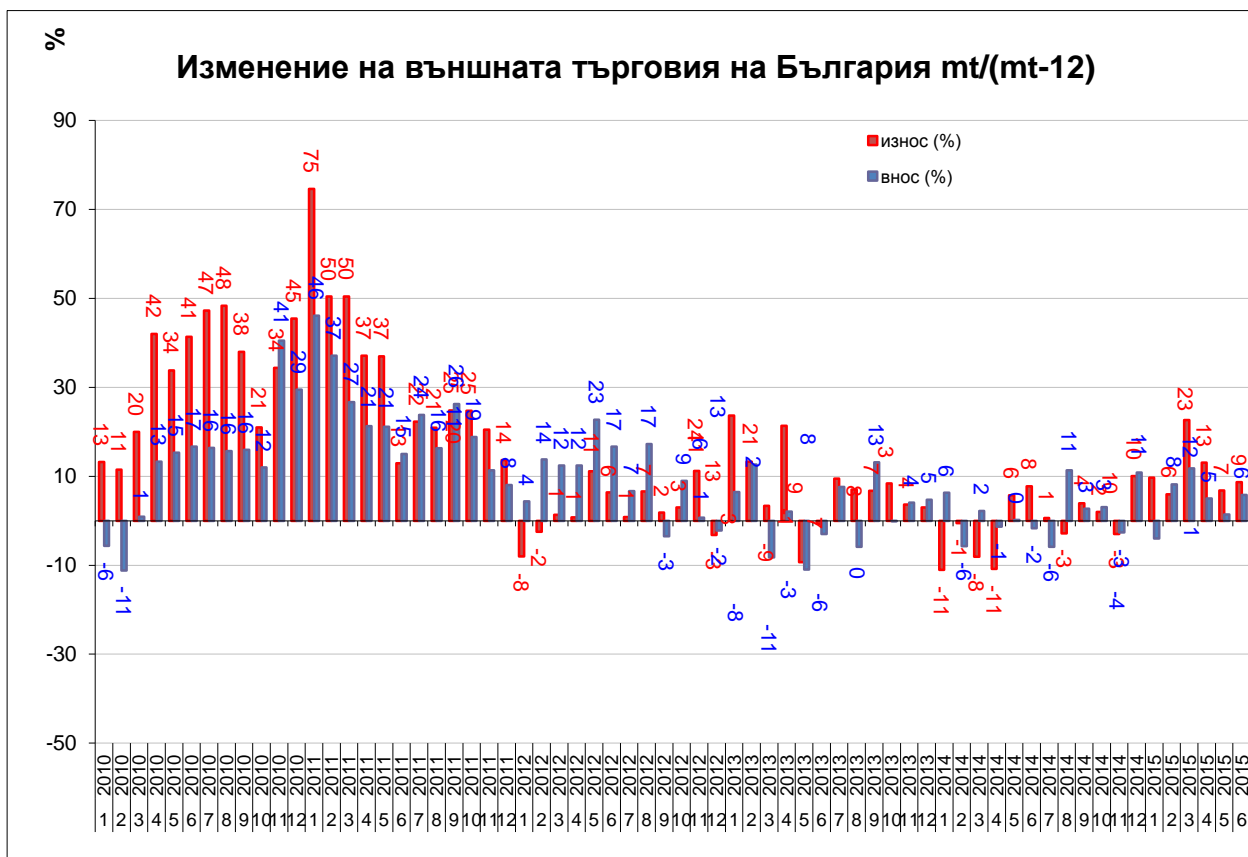
По данни на БНБ през 2014 г. в страната са постъпили чуждестранни инвестиции на стойност 1 306 млн. евро., а през първата половина на 2015 г. е отчетен прилив на 799.6 млн.евро.

Източник: БНБ



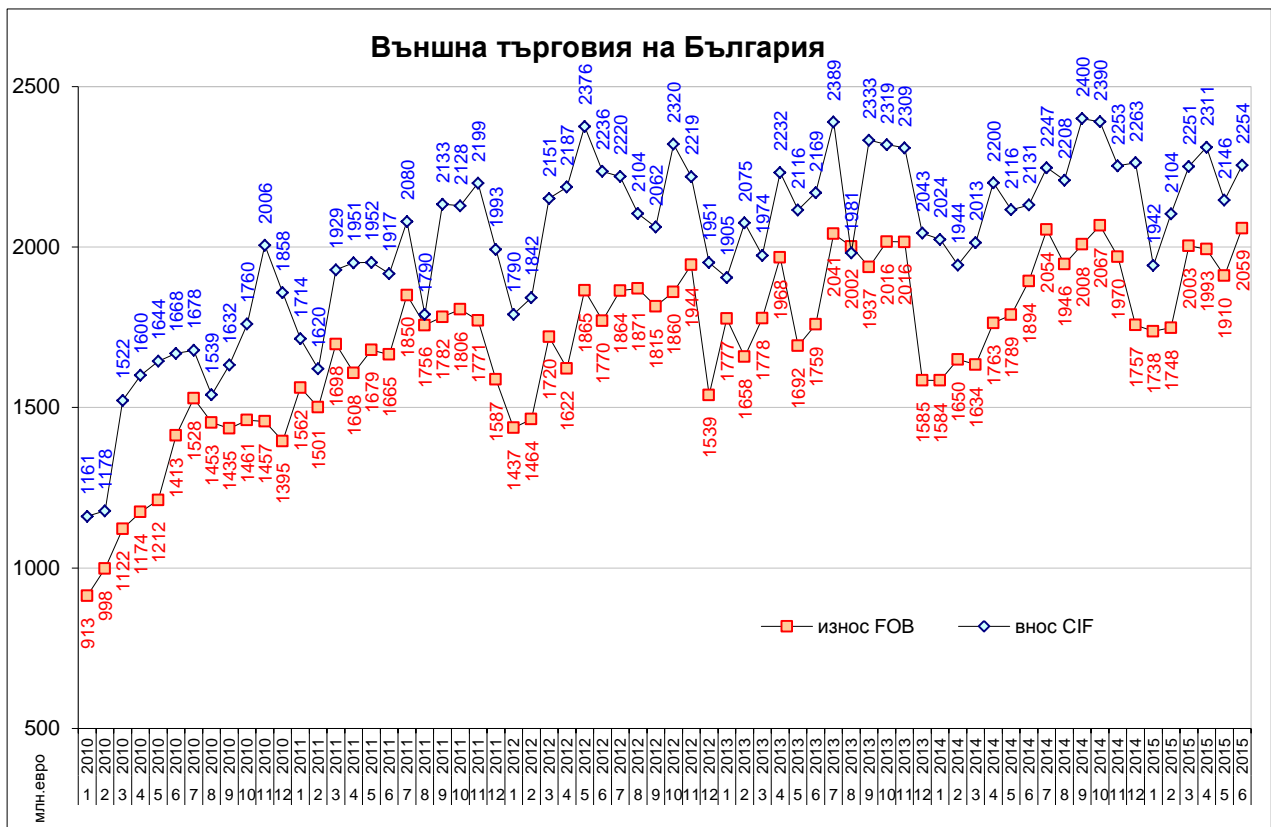
През юли 2015 г. индексът на промишленото производство е 114% при база 2010 г., а индексът на оборота в промишлеността 127% при база 2010 г.

Източник: НСИ



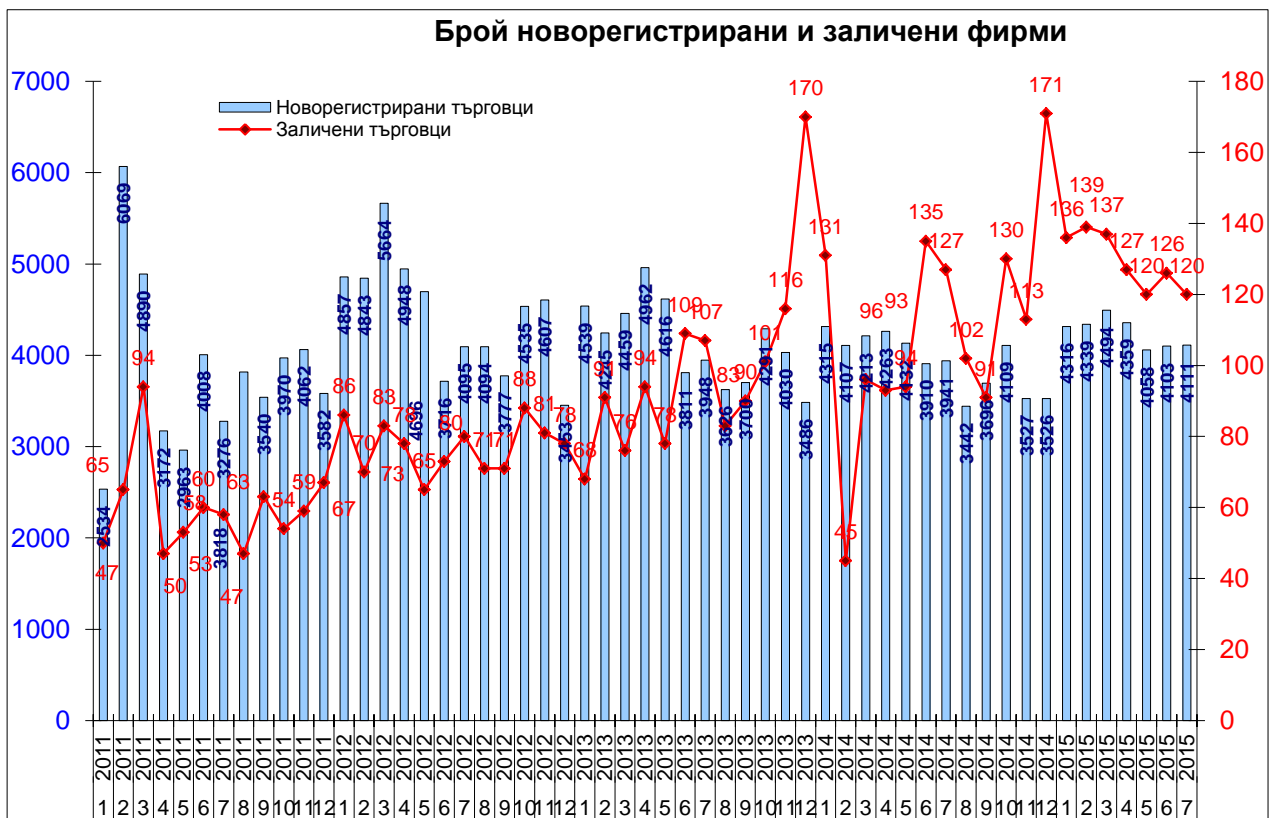
През юни 2015 г. износът се увеличава с 9%, а вносите с 6% на годишна база.

Източник: НСИ



През юни 2015 г. износът възлиза на 2.06 млрд. евро, а вносет на 2.25 млрд. евро.

Източник: НСИ



През юли 2015 г. са регистрирани 4111 нови фирми, а са заличени 120.

Източник: Агенция по вписванията

Основни макроикономически индикатори

	Мерна единица	2010	2011	2012	2013	2014	2015	
Реален сектор								
Брутен вътрешен продукт								
Брутен вътрешен продукт	млн. лв.	71 904	78 434	80 044	80 282	82 164	I-VI	38313
Брутен вътрешен продукт	%, YoY	0.7	2.0	0.5	1.1	1.7	Q2	2.4
Крайно потребление	млн. лв.	57 215	60 540	64 520	63 470	65 042	I-VI	30 921
Бруто капиталобразуване	млн. лв.	16 697	17 128	17 804	17 278	17 707	I-VI	8 042
Износ на стоки и услуги	млн. лв.	39 648	49 914	51 710	54 907	55 791	I-VI	27 422
Внос на стоки и услуги	млн. лв.	41 657	49 149	53 990	55 372	56 376	I-VI	28 072
Инфлация								
Изменение спрямо предходен период, %	%	4.5	2.8	4.2	- 1.6	- 0.9	VII	- 0.2
Средногодишно изменение, %	%	2.4	4.2	3.0	0.9	- 1.4	VII	-0.3
Безработица								
В края на периода (по данни на АЗ)	%	9.2	10.4	11.4	11.8	10.7	VII	9.4
Промишленост								
Индекс на пром. пр-во в края на периода	% (2010 = 100)	106.5	106.7	114.2	112.0	113.5	VII	113.6
Индекс на пром. оборот в края на периода	% (2010 = 100)	117.7	117.9	121.7	117.5	122.2	VII	126.5
Външен сектор								
Платежен баланс								
Текуща сметка	млн. евро	- 330.2	375.1	- 108.4	765.2	359.2	VI	324.0
Търговско салдо	млн. евро	-3 532.7	-2 648.0	-3 947.2	-2 890.7	-3 429.2	VI	-1 210.5
Износ f.o.b.	млн. евро	14 180.6	19 055.7	19 667.6	21 208.0	21 031.4	VI	10 995.9
Внос f.o.b.	млн. евро	17 713.3	21 703.7	23 614.8	24 098.7	24 460.6	VI	12 206.4
Преки чуждестранни инвестиции	млн. евро	1 169.7	1 476.3	1 320.9	1 383.7	1 306.2	VI	799.6
Текуща сметка	% от БВП	- 0.9	0.9	- 0.3	1.9	0.9	VI	0.8
Търговско салдо	% от БВП	- 9.6	- 6.6	- 9.6	- 7.0	- 8.2	VI	- 2.8
Преки чуждестранни инвестиции	% от БВП	3.2	3.7	3.2	3.4	3.1	VI	1.9
Фискален сектор								
Бюджет								
Бюджетен дефицит(-)/излишък(+)	млн. лв.	-2 328.0	-1 589.7	- 522.1	- 694.3	-2 336.9	Q1	207.9
Бюджетен дефицит(-)/излишък(+)	% от БВП	- 3.2	- 2.0	- 0.7	- 0.9	- 2.8	Q1	0.2
Държавен и държавно гарантиран дълг								
Държавен дълг (Маастрихтски дълг)	млн. лв.	11 453.4	12 290.7	14 388.0	14 731.1	22 694.0	Q1	24 521.3
Държавен дълг (Маастрихтски дълг)	% от БВП	15.9	15.7	18.0	18.3	27.6	Q1	29.2

Източник: БНБ, НСИ

31.08.2015
Дирекция „Икономически политики за насърчаване”