



РЕПУБЛИКА БЪЛГАРИЯ

Министерство на икономиката и енергетиката

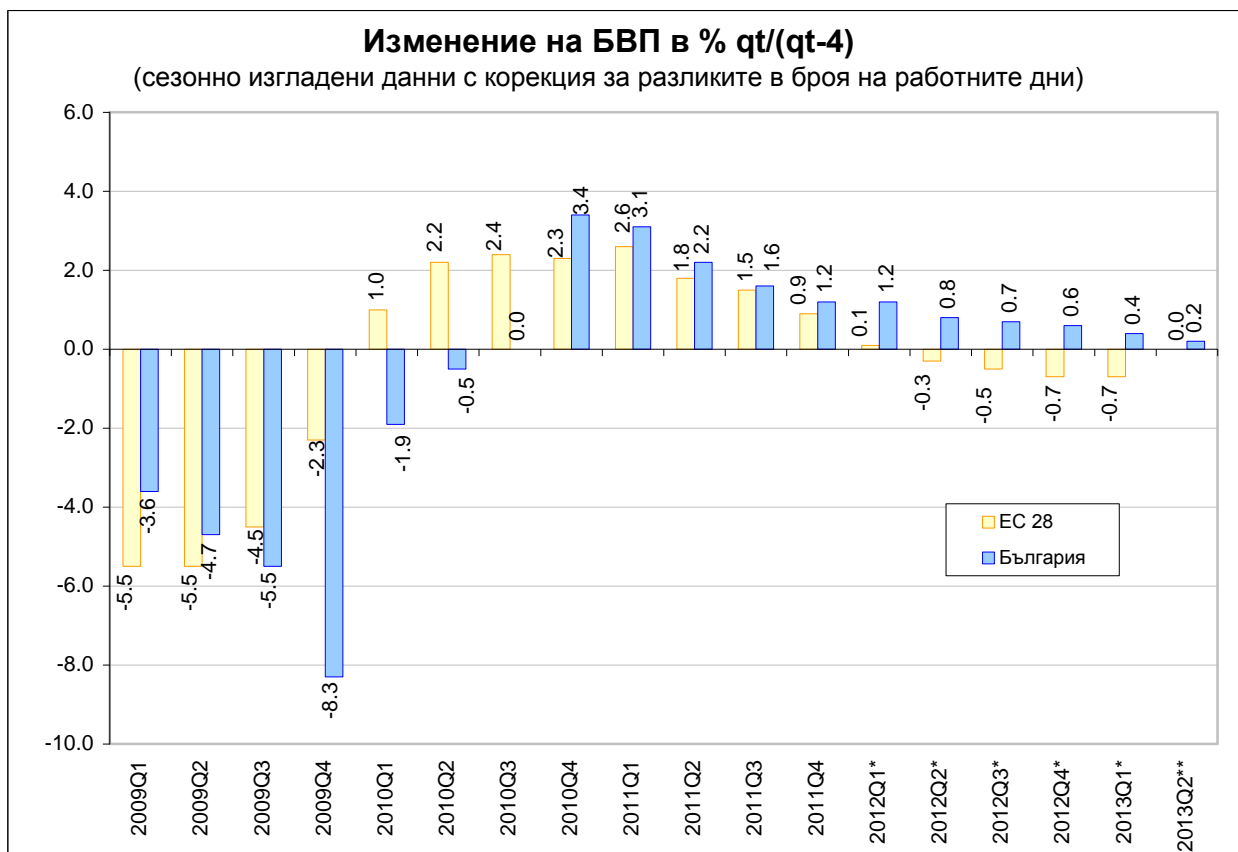
*София, ул. „Славянска” №8  
[www.mee.government.bg](http://www.mee.government.bg)*



**Макро**  
**БЮЛЕТИН**

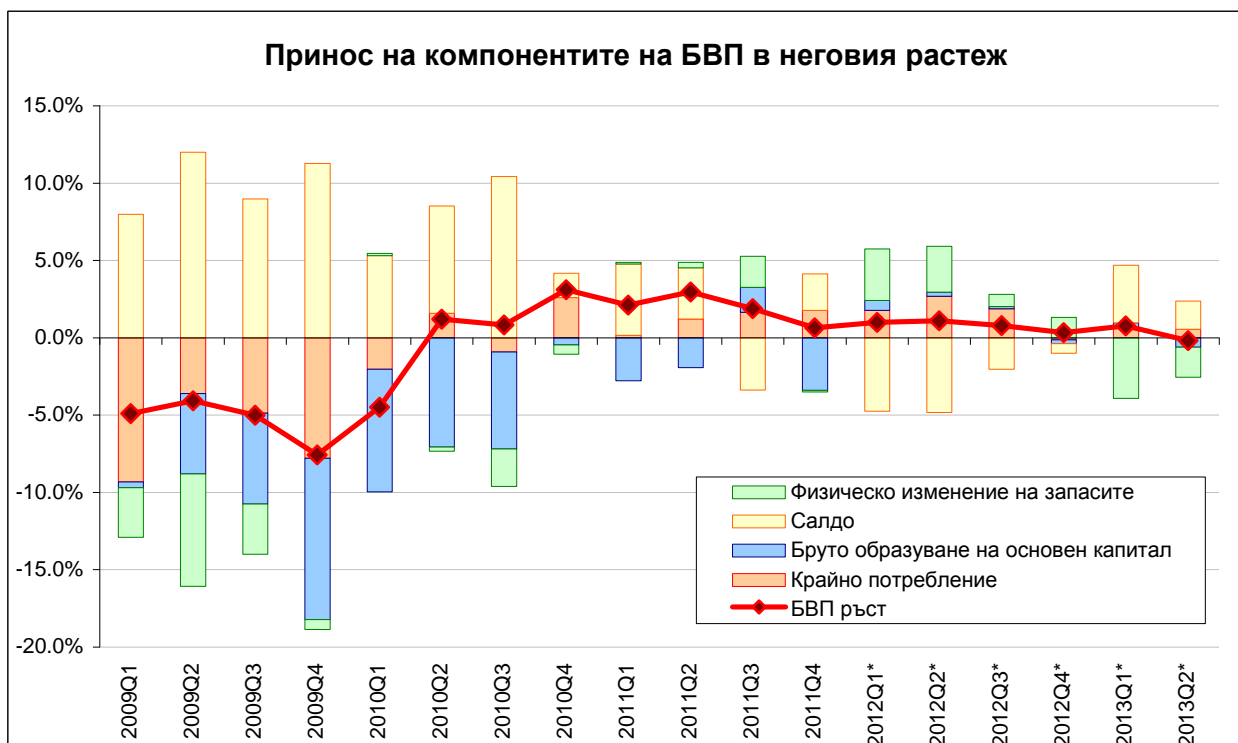
**ОСНОВНИ  
МАКРОИКОНОМИЧЕСКИ  
ПОКАЗАТЕЛИ**

**Септември 2013**



По предварителни данни на НСИ, през второто тримесечие на 2013 г. БВП на България отбелязва ръст с 0,2% спрямо съответното тримесечие на предходната година.

Източник: ЕВРОСТАТ, НСИ (\*Предварителни данни; \*\*Експресни оценки)



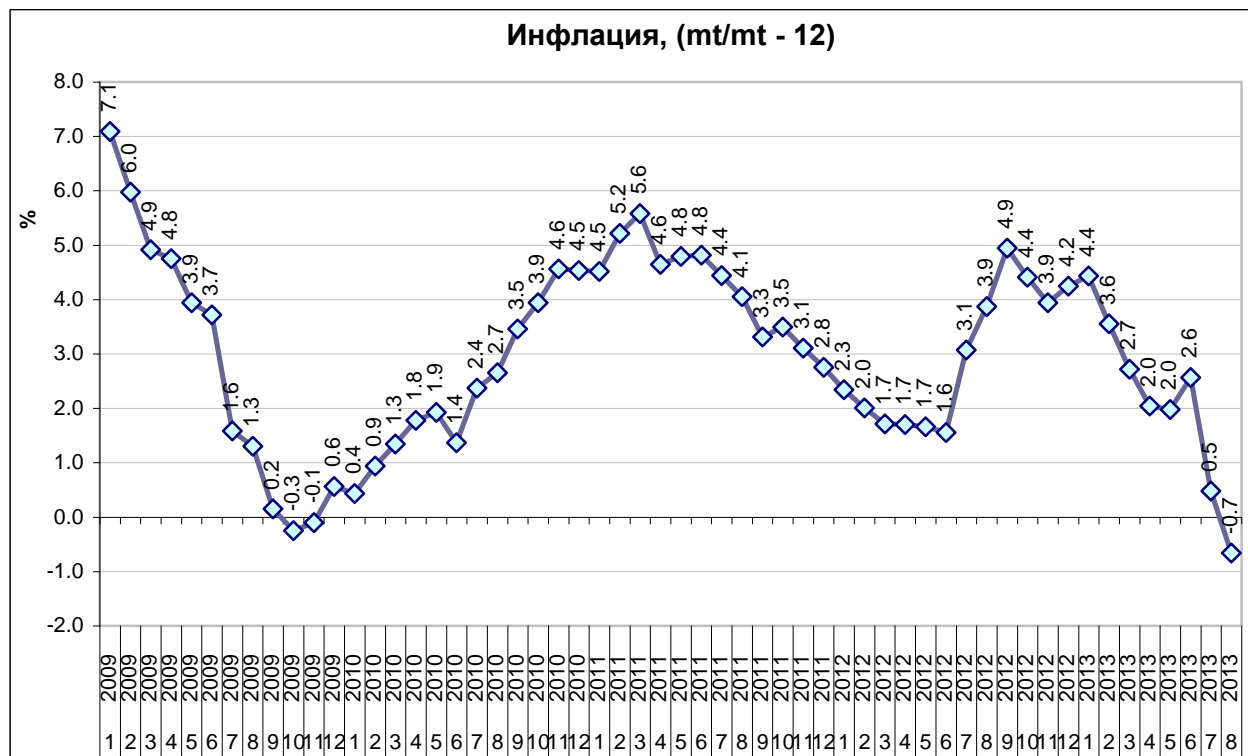
От началото на 2012 г. търговското салдо оказва негативно влияние върху ръста на БВП, но през първата половина на 2013 г. то е с положителен знак. Също така се забелязва положително влияние на брутообразуването на основен капитал и на крайното потребление в началото на 2013 г.

Източник: НСИ



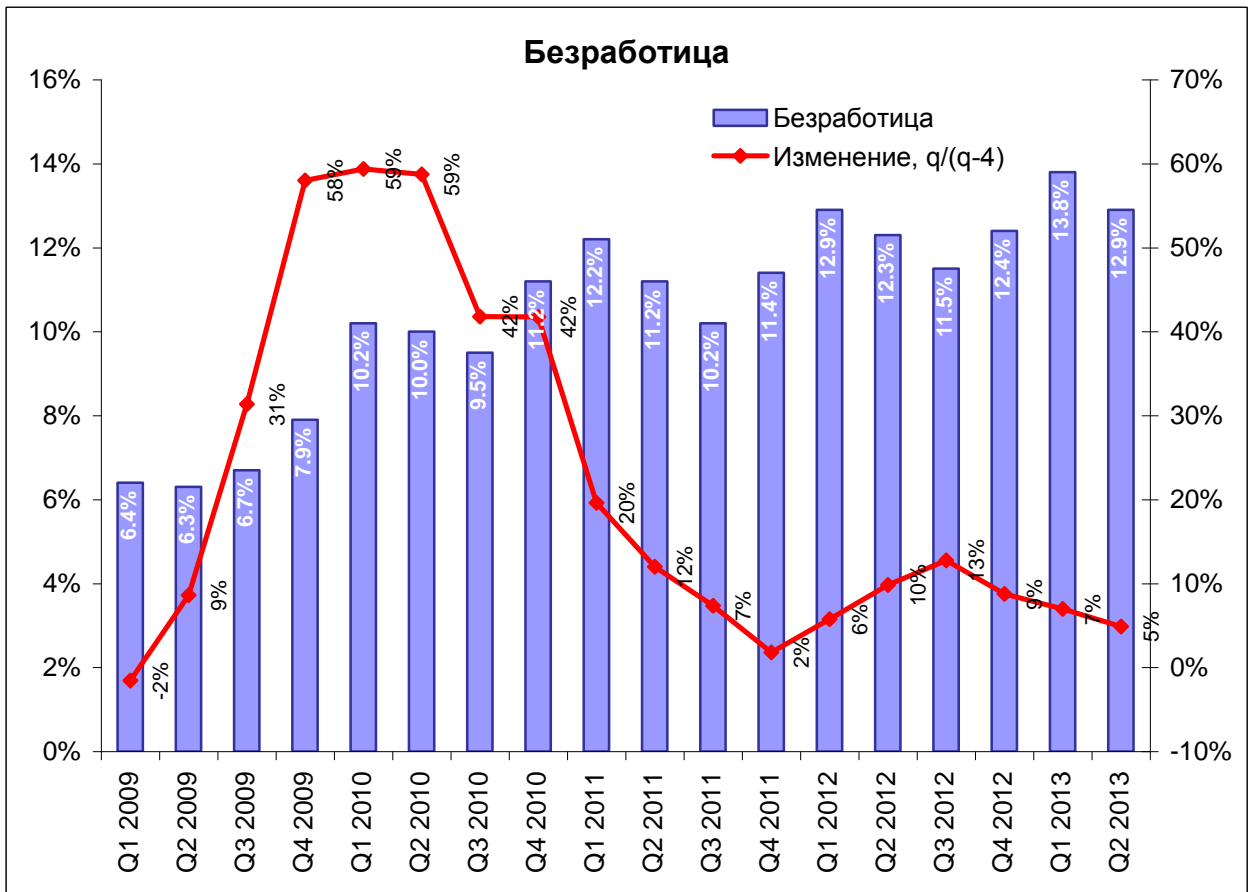
По предварителни данни на НСИ през второто тримесечие на 2013 г. брутната добавена стойност е 11 544 млн.лв.

Източник: НСИ (\*предварителни данни)



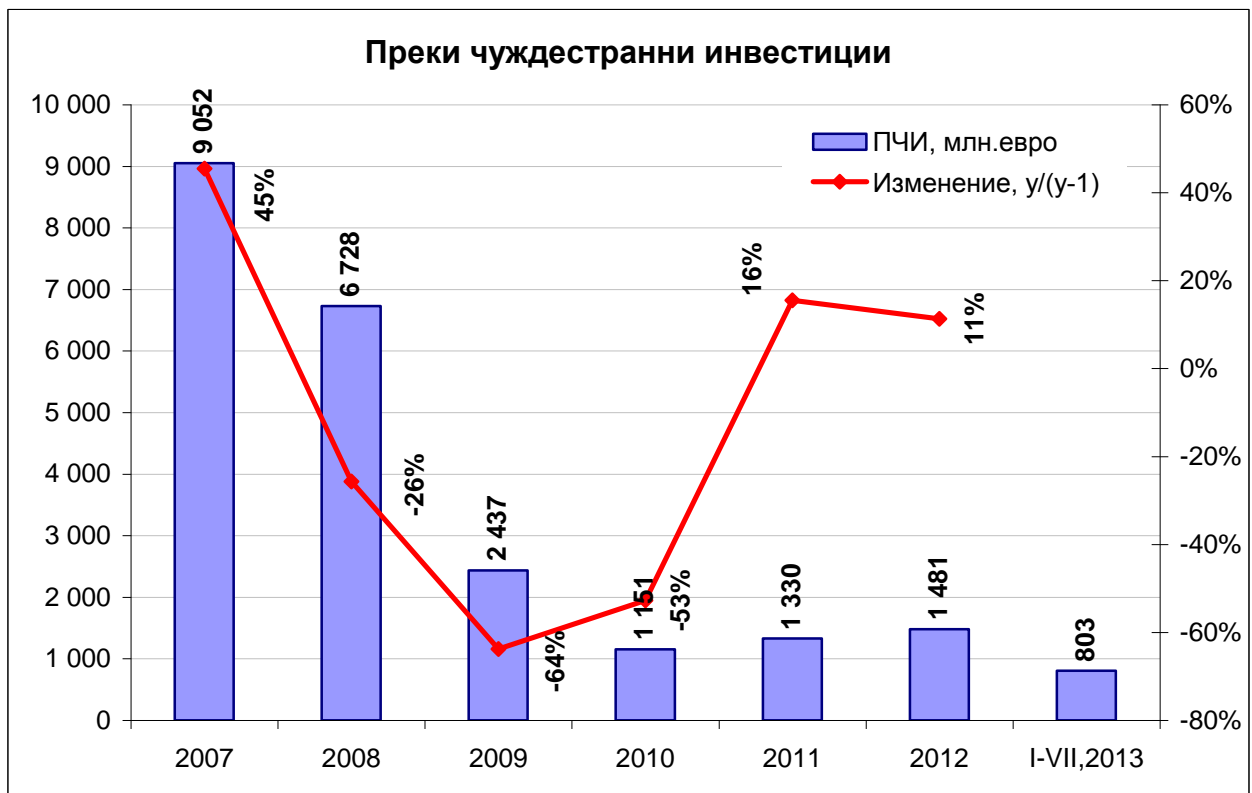
През август 2013 г. индексът на потребителските цени е 0.7% по-нисък спрямо същия месец на предходната година.

Източник: НСИ



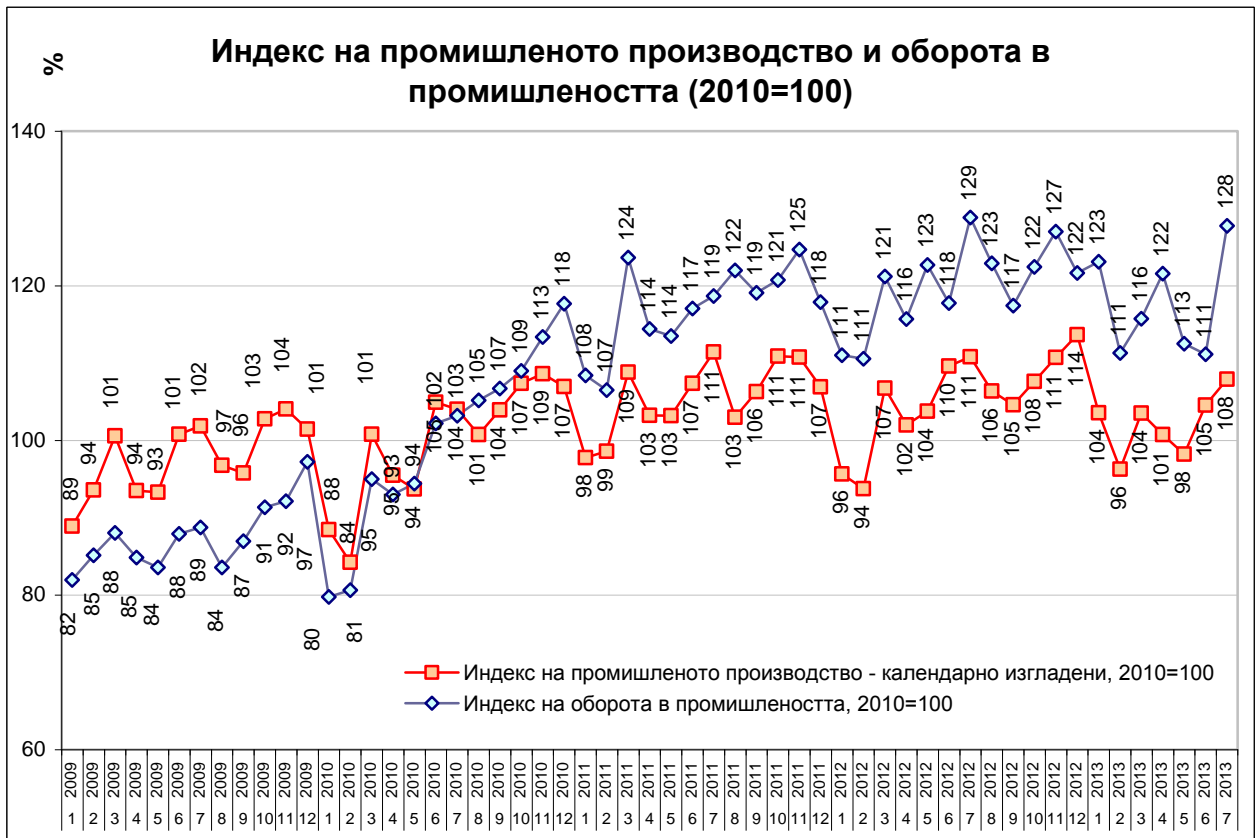
Равнището на безработицата през второто тримесечие на 2013 г. възлиза на 12.9%

Източник: НСИ



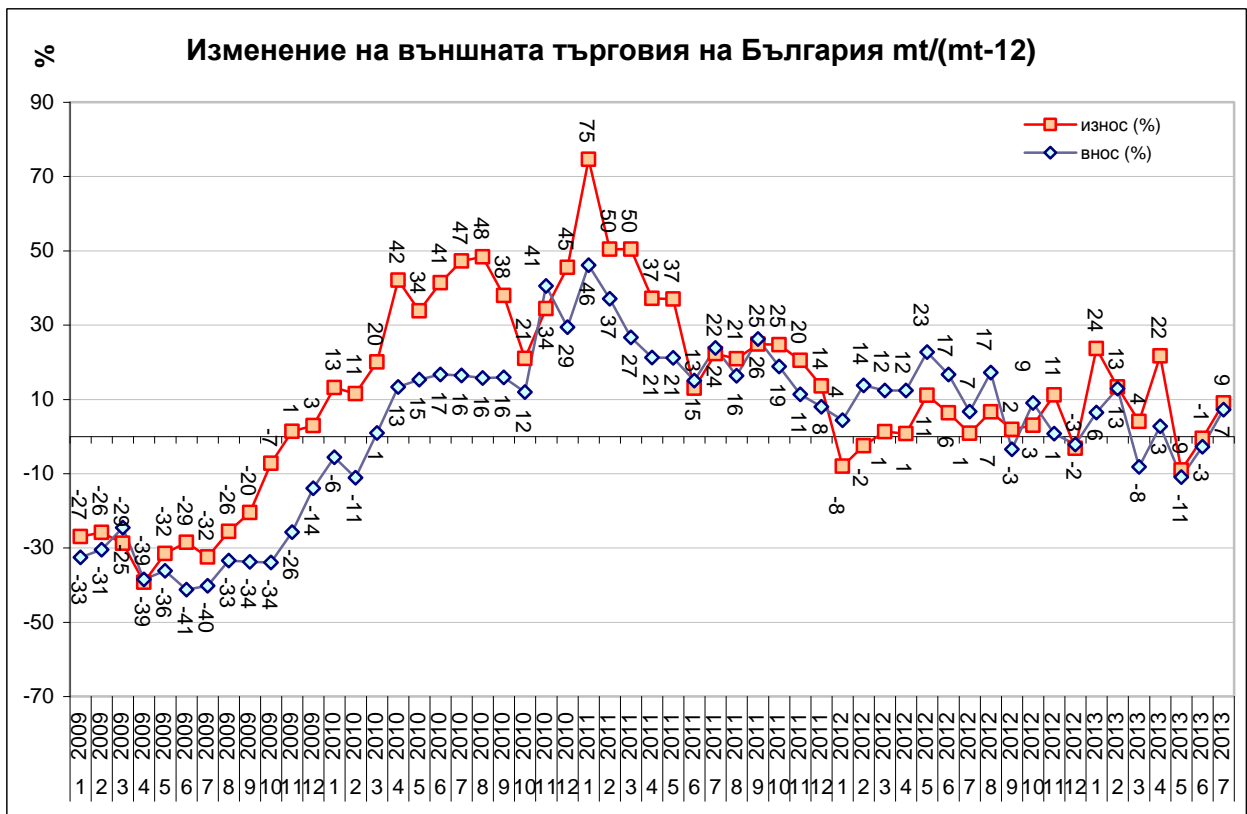
По данни на БНБ през 2012 г. в страната са постъпили чуждестранни инвестиции на стойност 1 481 млн. евро., а за периода януари-юли 2013 г. 803 млн.евро.

Източник: БНБ



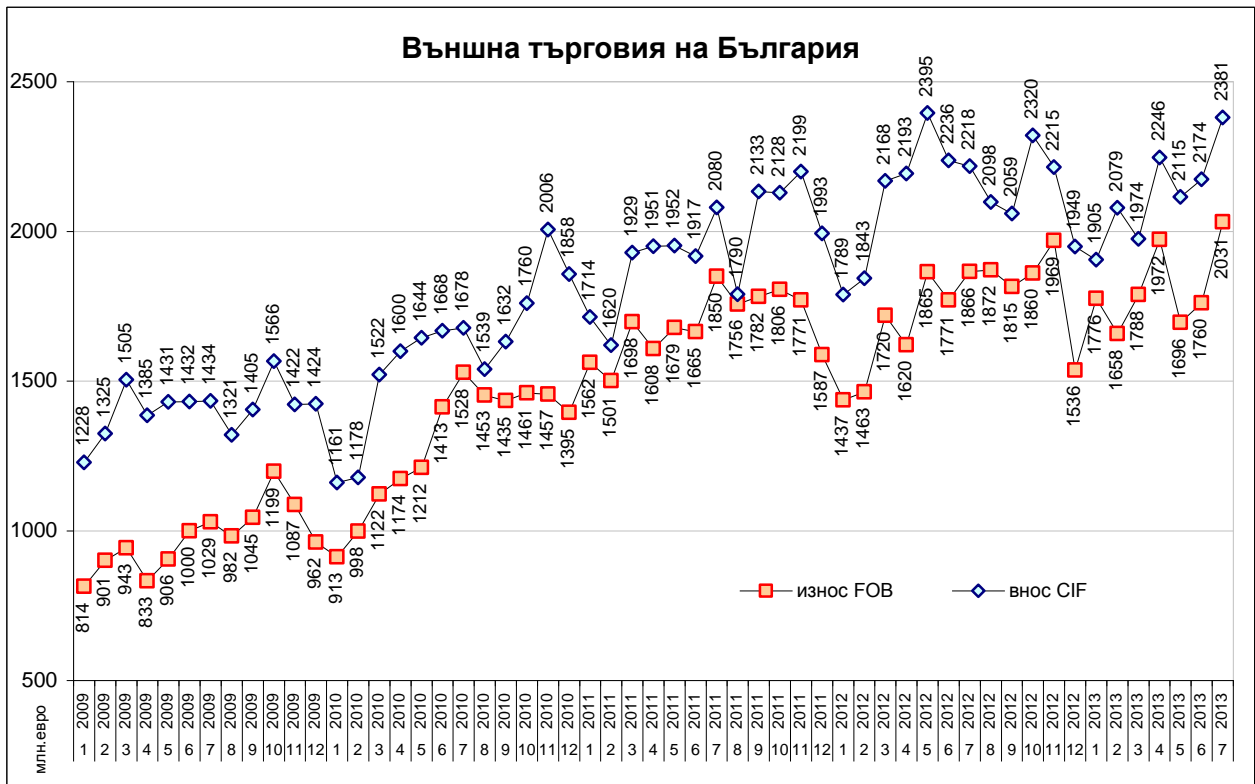
През юли 2013 г. индексът на промишленото производство е 108% при база 2010 г., а индексът на оборота в промишлеността 128% при база 2010 г.

Източник: НСИ



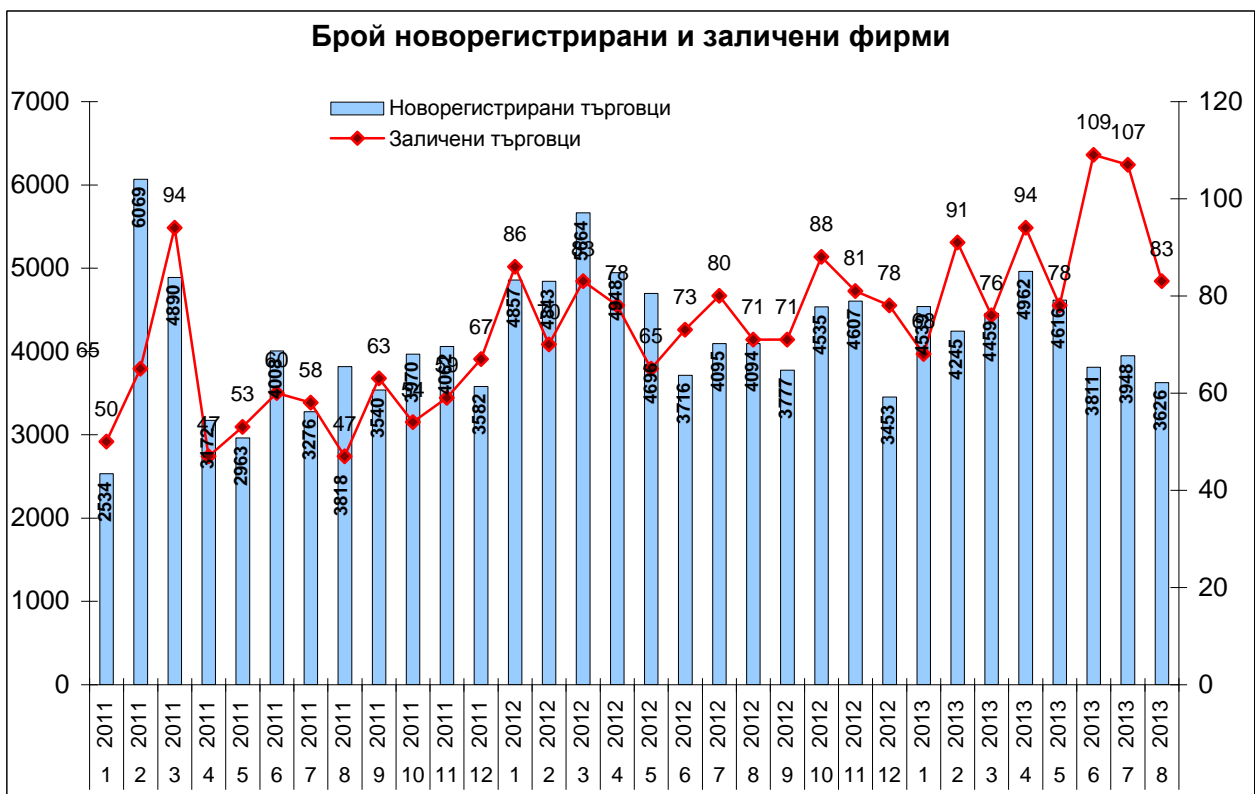
През юли 2013 г. износът се увеличава с 9%, а вносът с 7% на годишна база.

Източник: НСИ



През юли 2013 г. износът възлиза на 2,03 млрд. евро, а вносет на 2,38 млрд. евро.

Източник: НСИ



През август 2013 г. са регистрирани 3626 нови фирми, а са заличени 83.

Източник: Агенция по вписванията

## Основни макроикономически индикатори

	Мерна единица	2009	2010	2011	2012	2013	
<b>Реален сектор</b>							
<b>Брутен вътрешен продукт</b>							
Брутен вътрешен продукт	млн. лв.	68 322	70 511	75 308	77 582	I-VI	30 795
Брутен вътрешен продукт	%, YoY	- 3.3	0.5	2.1	0.3	III-VI	-0.2
Крайно потребление	млн. лв.	54 293	55 709	58 815	61 963	I-VI	30 428
Бруто капиталобразуване	млн. лв.	20 063	16 138	16 510	18 487	I-VI	7 198
Износ на стоки и услуги	млн. лв.	32 458	40 481	50 077	51 691	I-VI	25 206
Внос на стоки и услуги	млн. лв.	38 493	41 817	50 094	54 559	I-VI	26 857
<b>Инфлация</b>							
Изменение спрямо предходен период, %	%	0.6	4.5	2.8	4.2	VIII	- 0.6
Средногодишно изменение, %	%	2.8	2.4	4.2	3.0	VIII	2.9
<b>Безработица</b>							
В края на периода (по данни на БНБ)	%	9.1	9.2	10.4	11.4	VIII	10.7
<b>Промишленост</b>							
Индекс на пром. пр-во в края на периода	% (2010 = 100)	101	107	107	114	VII	108
Индекс на пром. оборот в края на периода	% (2010 = 100)	97	118	118	122	VII	128
<b>Външен сектор</b>							
<b>Платежен баланс</b>							
Текуща сметка	млн. евро	-3 116.2	- 533.1	33.2	- 573.8	VII	372.8
Търговско салдо	млн. евро	-4 173.9	-2 763.7	-2 156.1	-3 460.3	VII	-1 462.8
Износ f.o.b.	млн. евро	11 699.2	15 561.2	20 264.3	20 770.2	VII	12 682.3
Внос f.o.b.	млн. евро	15 873.1	18 324.8	22 420.4	24 230.4	VII	14 145.1
Преки чуждестранни инвестиции	млн. евро	2 436.9	1 151.2	1 330.2	1 480.5	VII	802.5
Текуща сметка	% от БВП	- 8.9	- 1.5	0.1	- 1.4	VII	0.9
Търговско салдо	% от БВП	- 11.9	- 7.7	- 5.6	- 8.7	VII	- 3.6
Преки чуждестранни инвестиции	% от БВП	7.0	3.2	3.5	3.7	VII	2.0
<b>Фискален сектор</b>							
<b>Бюджет</b>							
Бюджетен дефицит(-)/излишък(+)	млн. лв.	-2 960.6	-2 197.9	-1 491.6	- 623.8	III	224.7
Бюджетен дефицит(-)/излишък(+)	% от БВП	- 4.3	- 3.1	- 2.0	- 0.8	III	0.3
<b>Държавен и държавно гарантиран дълг</b>							
Държавен дълг (Маастрихтски дълг)	млн. лв.	9 991.6	11 453.4	12 290.7	14 390.1	III	14 110.1
Държавен дълг (Маастрихтски дълг)	% от БВП	15.6	16.7	17.0	19.0	III	17.6

Източник: БНБ, НСИ

30.09.2013

Дирекция „Бизнес среда и политика за малките и средните предприятия“