



РЕПУБЛИКА БЪЛГАРИЯ

Министерство на икономиката и енергетиката

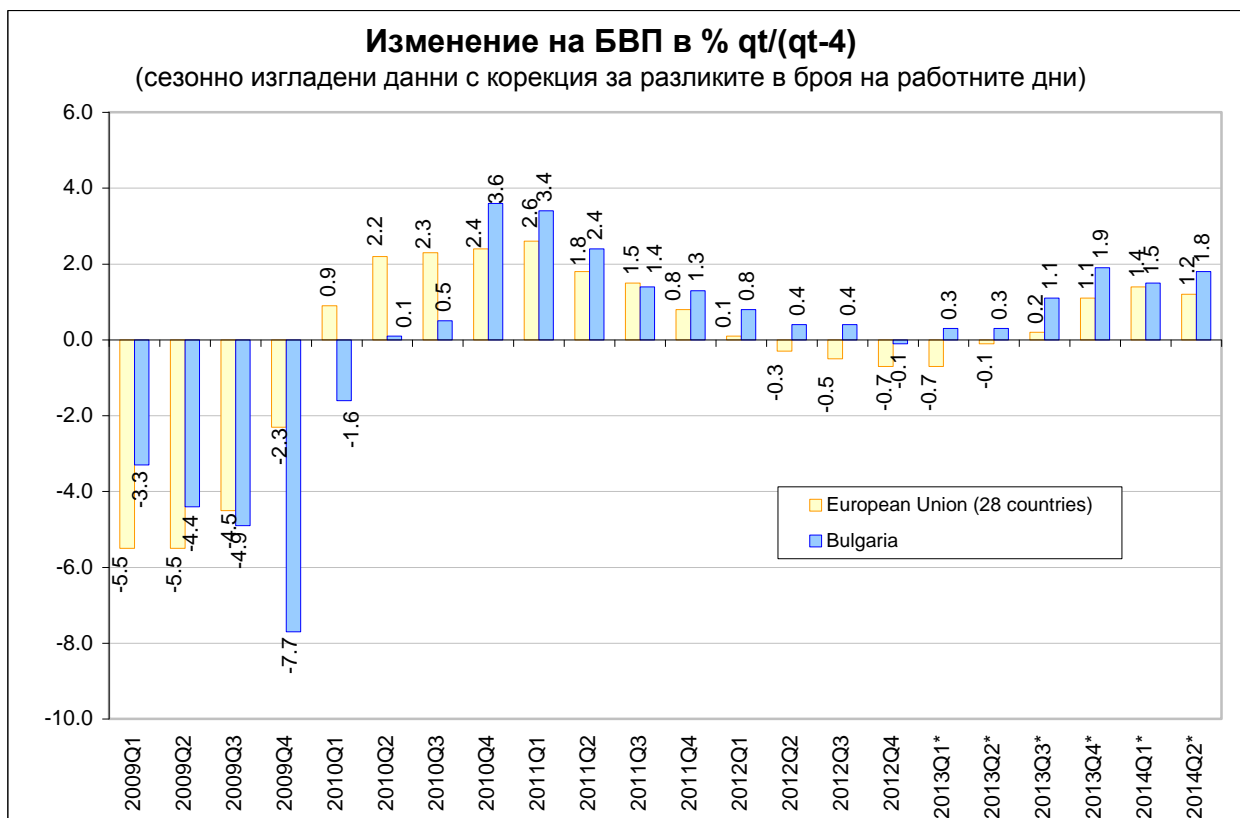
*София, ул. „Славянска” №8
www.mee.government.bg*



Макро
БЮЛЕТИН

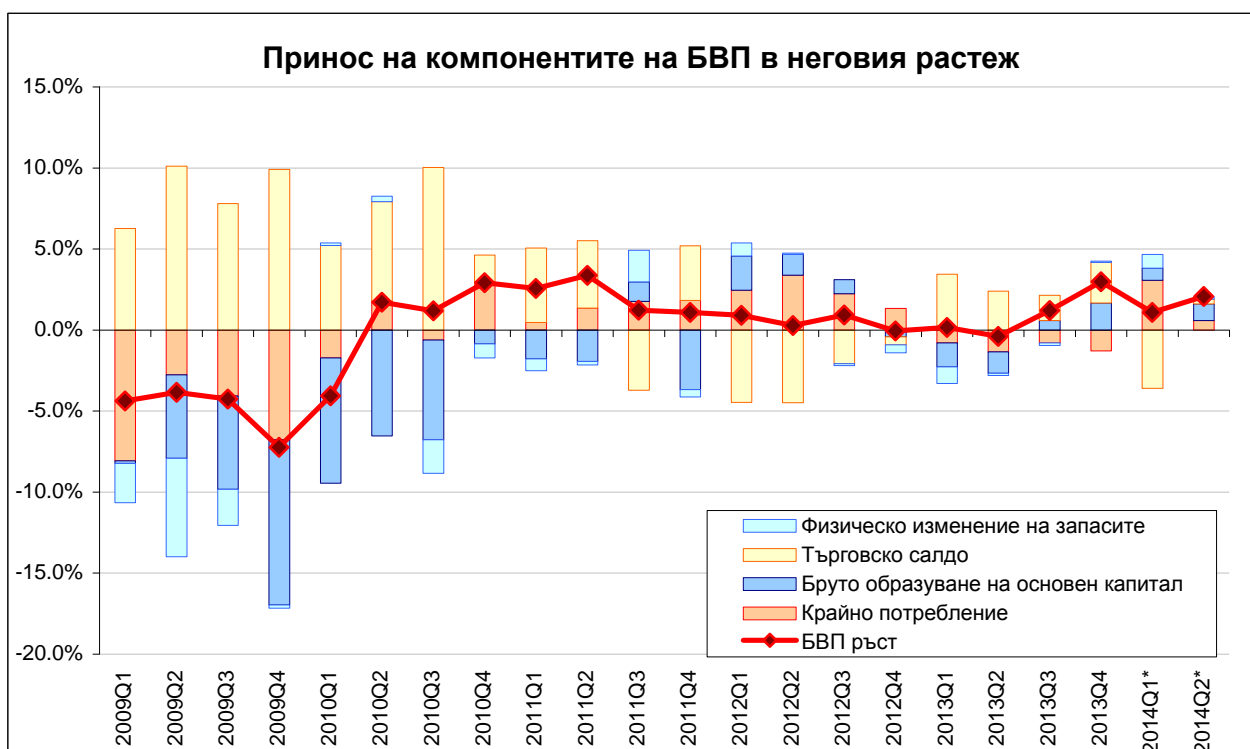
**ОСНОВНИ
МАКРОИКОНОМИЧЕСКИ
ПОКАЗАТЕЛИ**

Септември 2014



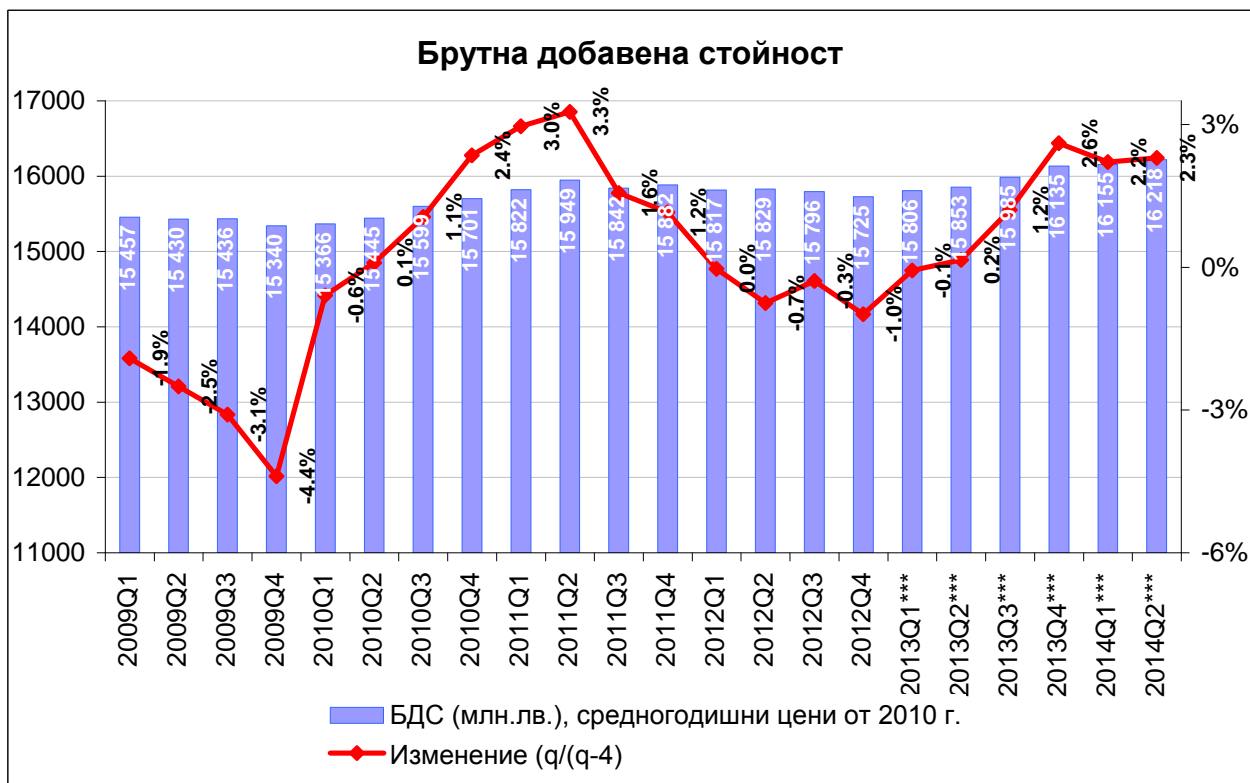
По предварителни данни на НСИ, през второто тримесечие на 2014 г. БВП на България отбелязва ръст с 1.8% спрямо съответното тримесечие на предходната година.

Източник: ЕВРОСТАТ, НСИ (*Предварителни данни)



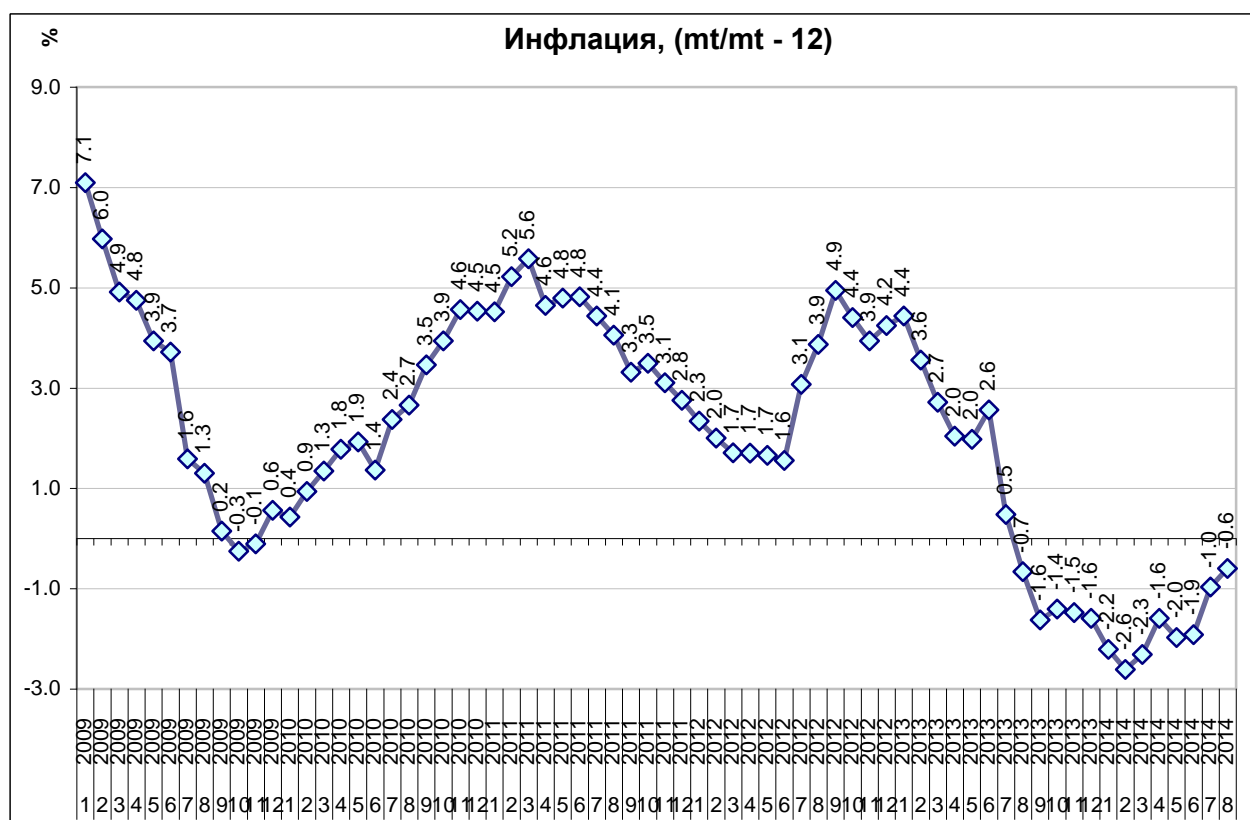
В периода 2009 – 2010 г. бруто образуването на основен капитал бе основния фактор за намалението на БВП, докато търговското салдо действаше положително на промяната му. От 2010 г. насам, през повечето тримесечия се отбелязват положителни ръстове на БВП, като най-голяма роля за това имат крайното потребление и физическото изменение на запасите, а в по-малка степен възстановяването на външната търговия.

Източник: НСИ



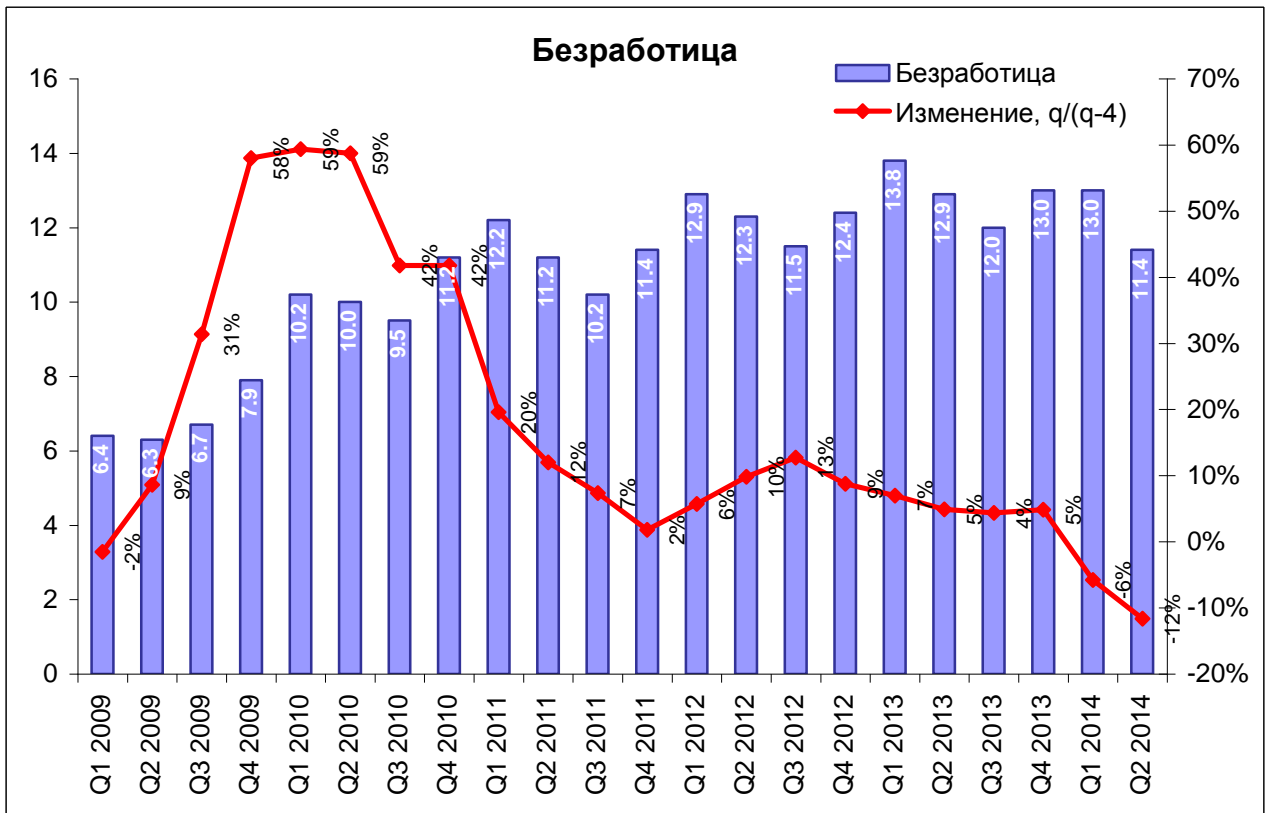
По предварителни данни на НСИ през второто тримесечие на 2014 г. брутната добавена стойност е 16 218 млн.лв.

Източник: НСИ (*предварителни данни)



През август 2014 г. индексът на потребителските цени е 0.6% по-нисък спрямо същия месец на предходната година.

Източник: НСИ



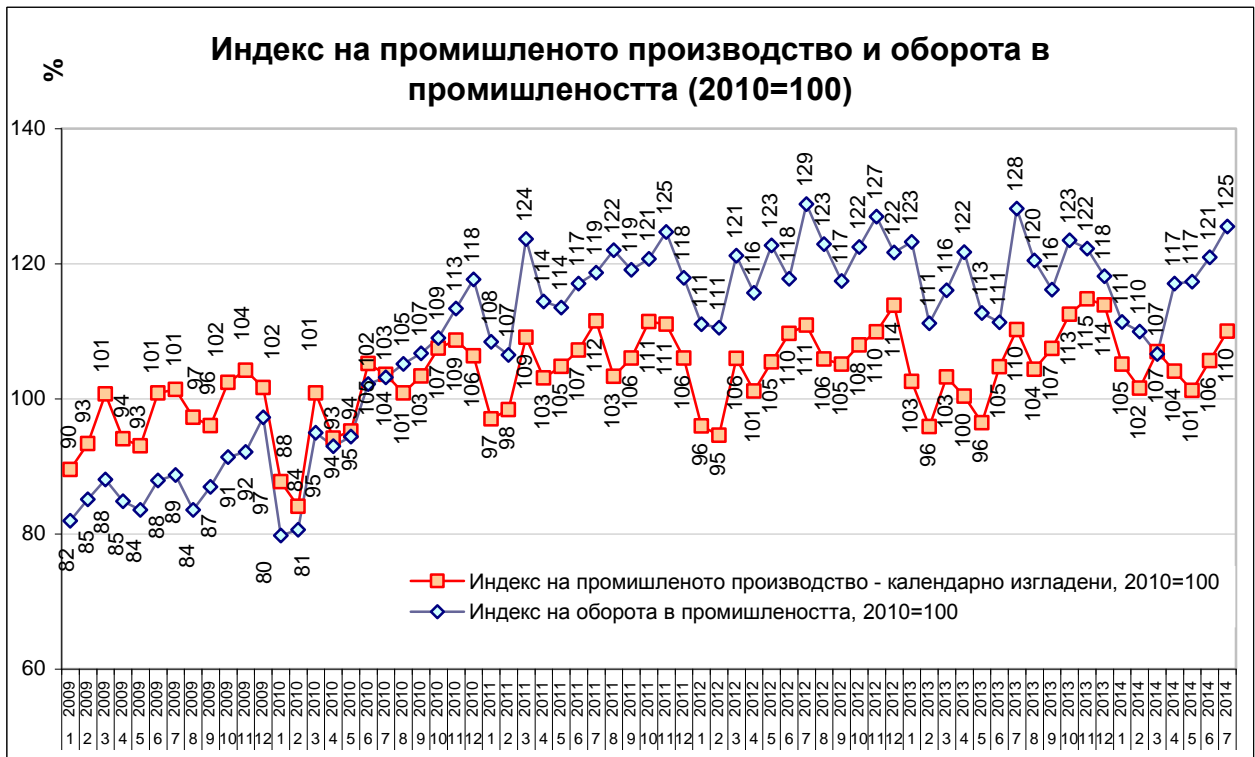
Равнището на безработицата през второто тримесечие на 2014 г. възлиза на 11.4% и намалява с 12% спрямо съответното тримесечие на предходната година.

Източник: НСИ



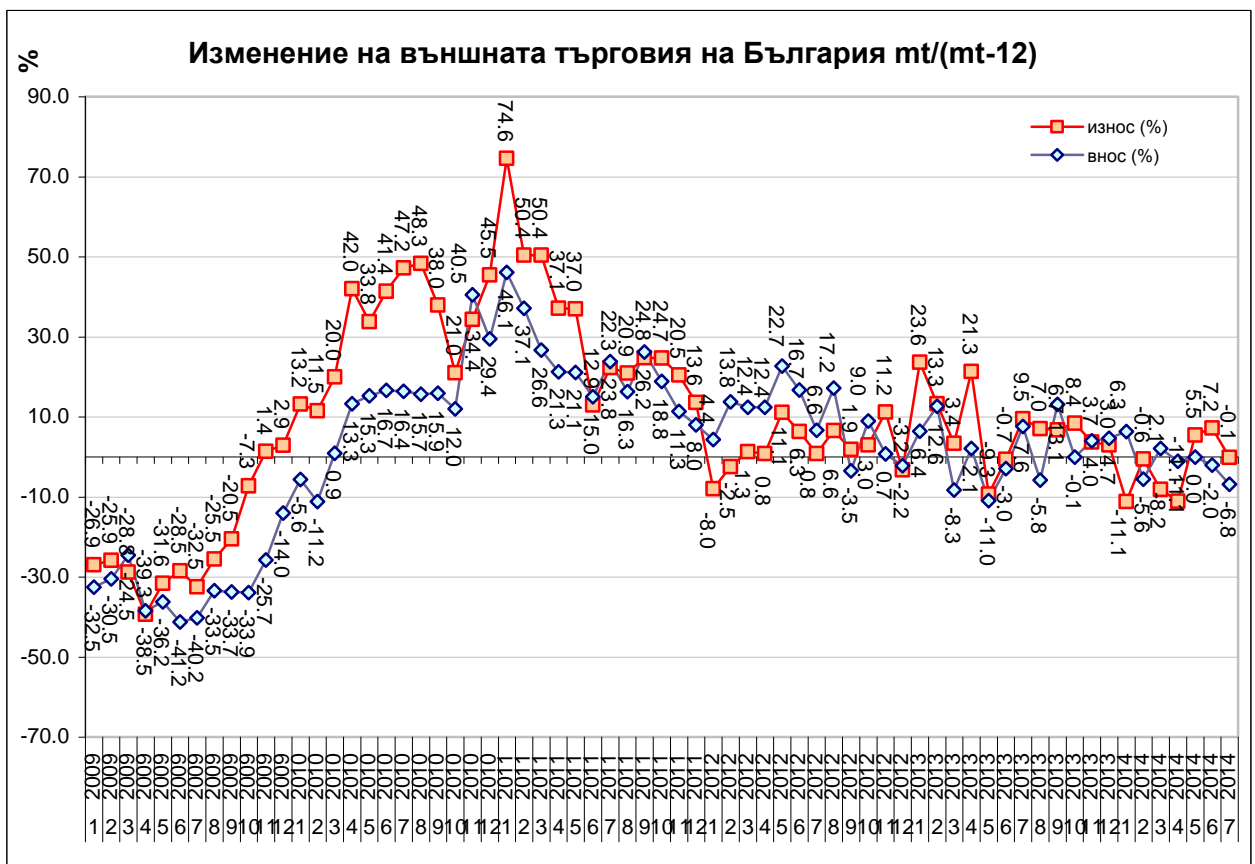
По данни на БНБ през 2012 г. в страната са постъпили чуждестранни инвестиции на стойност 1 141.7 млн. евро., а през 2013 г. 1 156.7 млн.евро.

Източник: БНБ



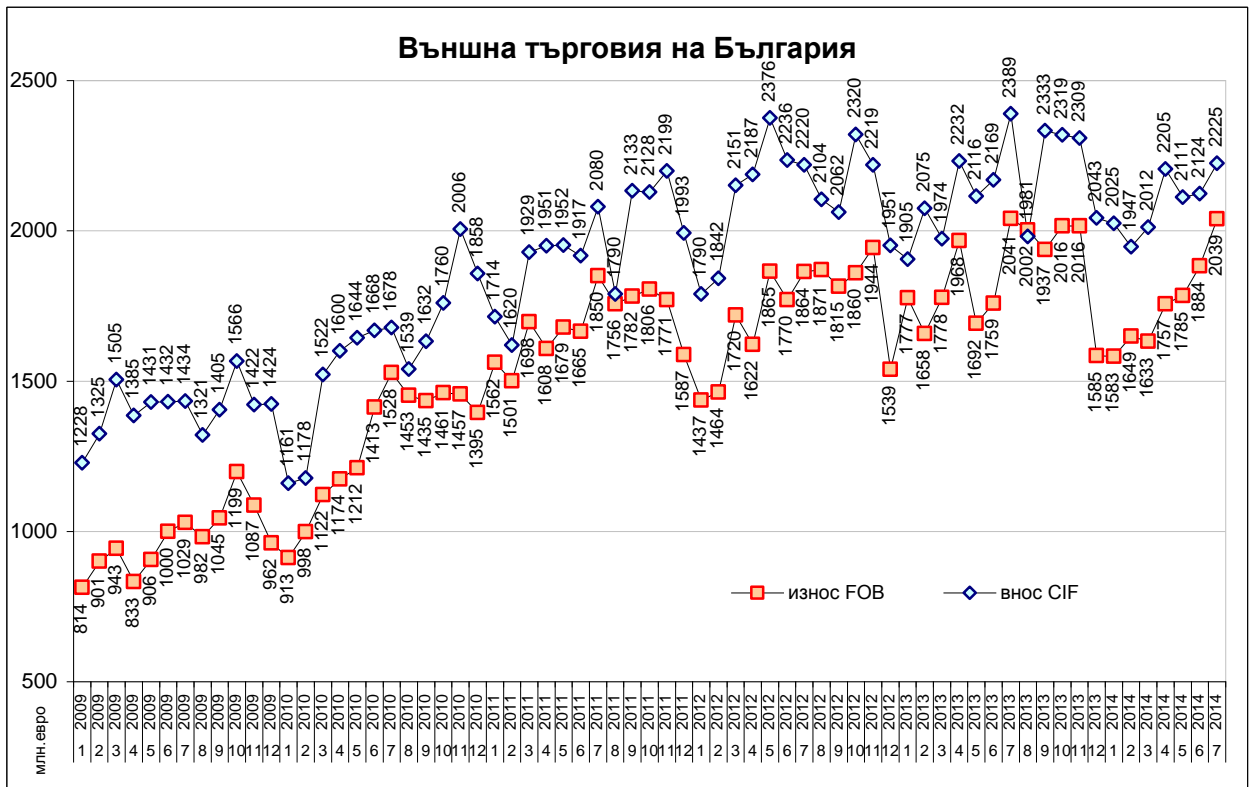
През юли 2014 г. индексът на промишленото производство е 110% при база 2010 г., а индексът на оборота в промишлеността 125% при база 2010 г.

Източник: НСИ



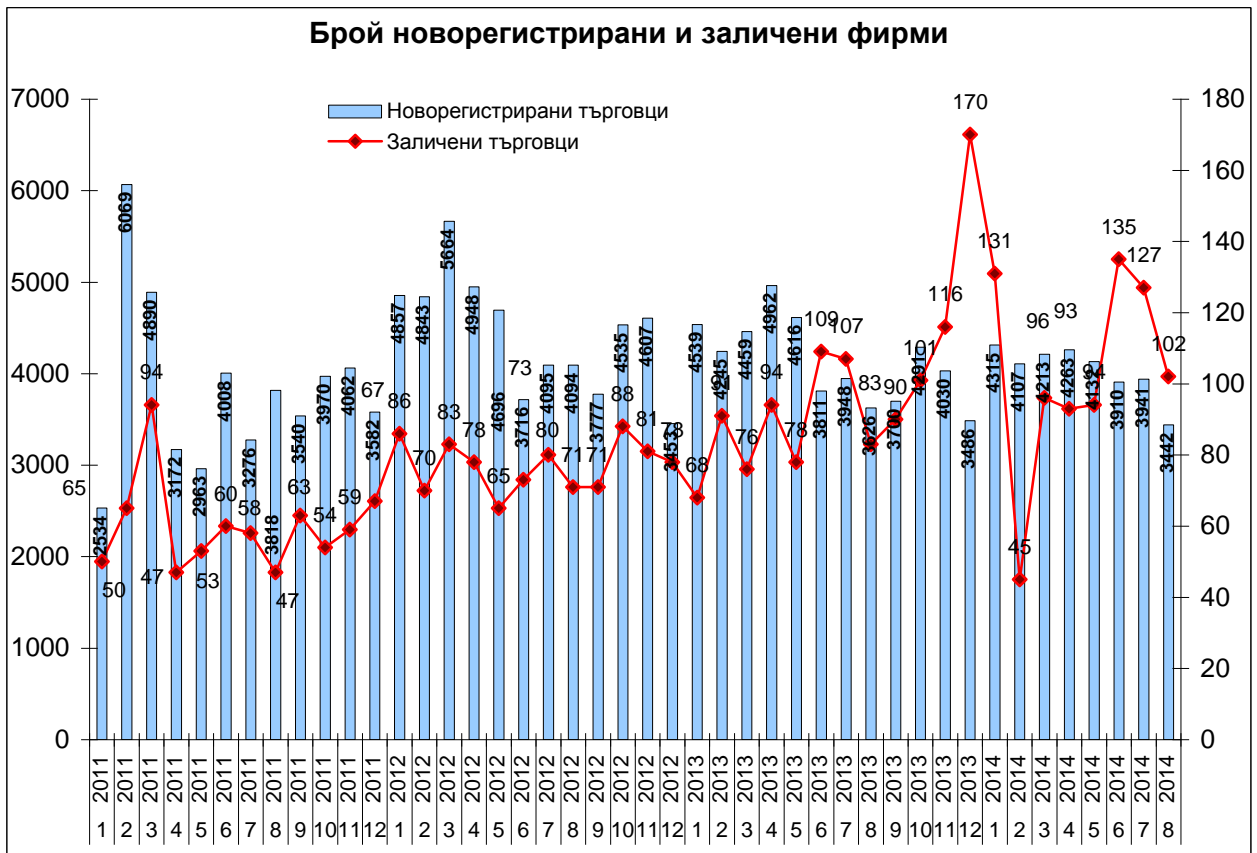
През юли 2014 г. износът намалява 0.1%, а вносът с 6.8% на годишна база.

Източник: НСИ



През юли 2014 г. износът възлиза на 2.04 млрд.евро, а вносет на 2.23 млрд.евро.

Източник: НСИ



През август 2014 г. са регистрирани 3442 нови фирми, а са заличени 102.

Източник: Агенция по вписванията

Основни макроикономически индикатори

	Мерна единица	2010	2011	2012	2013	2104	
Реален сектор							
Брутен вътрешен продукт							
Брутен вътрешен продукт	млн. лв.	70 511	75 308	78 089	78 115	I-VI	35 614
Брутен вътрешен продукт	%, YoY	0.4	1.8	0.6	0.9	Q2	2.1
Крайно потребление	млн. лв.	55 709	58 815	63 499	62 491	I-VI	29 985
Бруто капиталобразуване	млн. лв.	16 138	16 510	16 978	16 358	I-VI	7 303
Износ на стоки и услуги	млн. лв.	40 481	50 077	52 054	54 856	I-VI	24 973
Внос на стоки и услуги	млн. лв.	41 817	50 094	54 442	55 589	I-VI	26 647
Инфлация							
Изменение спрямо предходен период, %	%	4.5	2.8	4.2	- 1.6	VIII	0.4
Средногодишно изменение, %	%	2.4	4.2	3.0	0.9	VIII	-1.7
Безработица							
В края на периода (по данни на АЗ)	%	9.2	10.4	11.4	11.8	VIII	10.4
Промисленост							
Индекс на пром. пр-во в края на периода	% (2010 = 100)	107	107	114	113	VII	110
Индекс на пром. оборот в края на периода	% (2010 = 100)	118	118	122	118	VII	125
Външен сектор							
Платежен баланс							
Текуща сметка	млн. евро	- 533.1	33.2	- 458.0	857.2	VII	528.2
Търговско салдо	млн. евро	-2 763.7	-2 156.1	-3 460.3	-2 430.0	I-VII	-1 684.4
Износ f.o.b.	млн. евро	15 561.2	20 264.3	20 770.2	22 271.4	I-VII	12 328.7
Внос f.o.b.	млн. евро	18 324.8	22 420.4	24 230.4	24 701.4	I-VII	14 013.1
Преки чуждестранни инвестиции	млн. евро	1 151.2	1 330.2	1 141.7	1 156.7	I-VII	825.3
Текуща сметка	% от БВП	- 1.5	0.1	- 1.1	2.1	VII	1.3
Търговско салдо	% от БВП	- 7.7	- 5.6	- 8.7	- 6.1	I-VII	- 4.2
Преки чуждестранни инвестиции	% от БВП	3.2	3.5	2.9	2.9	I-VII	2.0
Фискален сектор							
Бюджет							
Бюджетен дефицит(-)/излишък(+)	млн. лв.	-2 197.9	-1 491.6	- 604.4	-1 177.7	Q1	- 19.6
Бюджетен дефицит(-)/излишък(+)	% от БВП	- 3.1	- 2.0	- 0.8	-1.5	Q1	0.0
Държавен и държавно гарантиран дълг							
Държавен дълг (Маастрихтски дълг)	млн. лв.	11 453.4	12 290.7	14 388.0	14 732.9	Q1	15 758.2
Държавен дълг (Маастрихтски дълг)	% от БВП	16.2	16.3	18.4	18.9	Q1	19.9

Източник: БНБ, НСИ

30.09.2014
Дирекция „Инвестиции“