



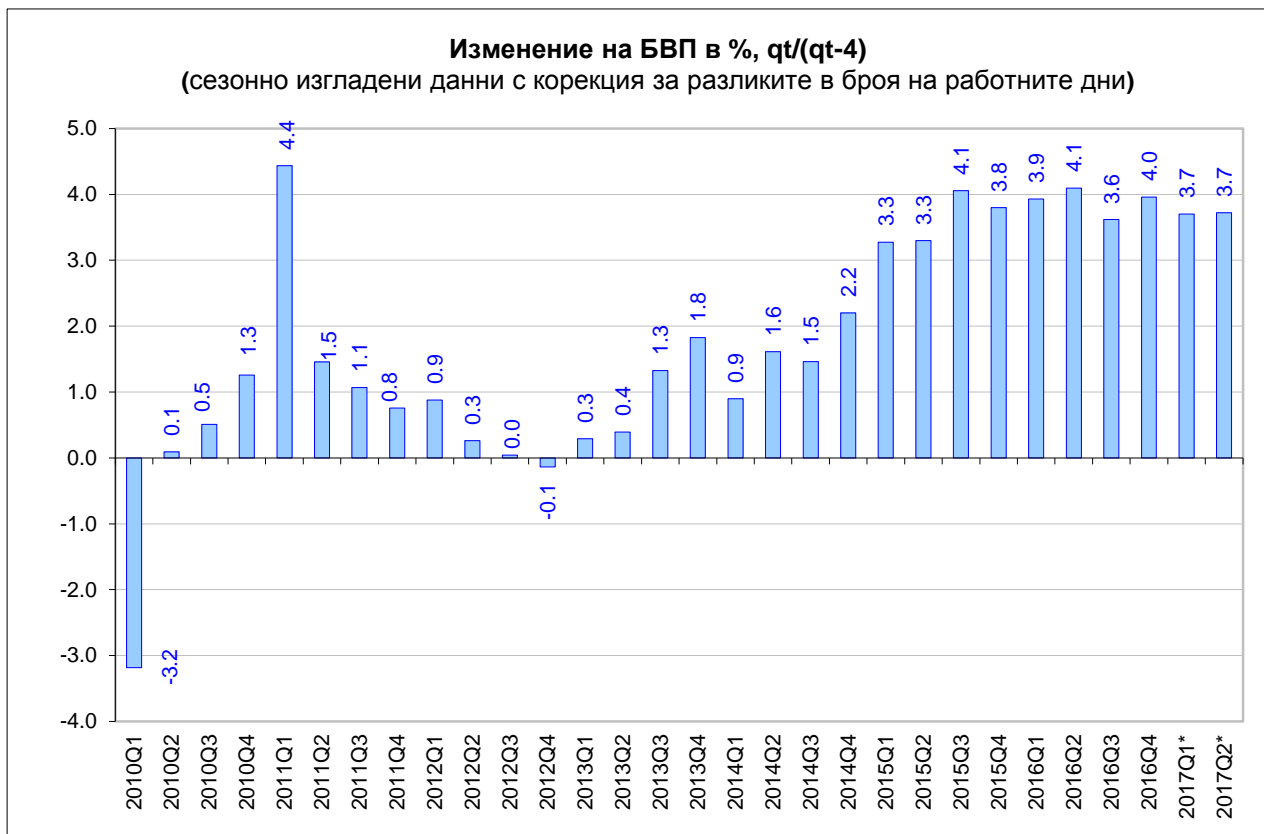
РЕПУБЛИКА БЪЛГАРИЯ  
Министерство на икономиката

*София, ул. „Славянска” №8  
[www.mi.government.bg](http://www.mi.government.bg)*

# *Макро* **БЮЛЕТИН**

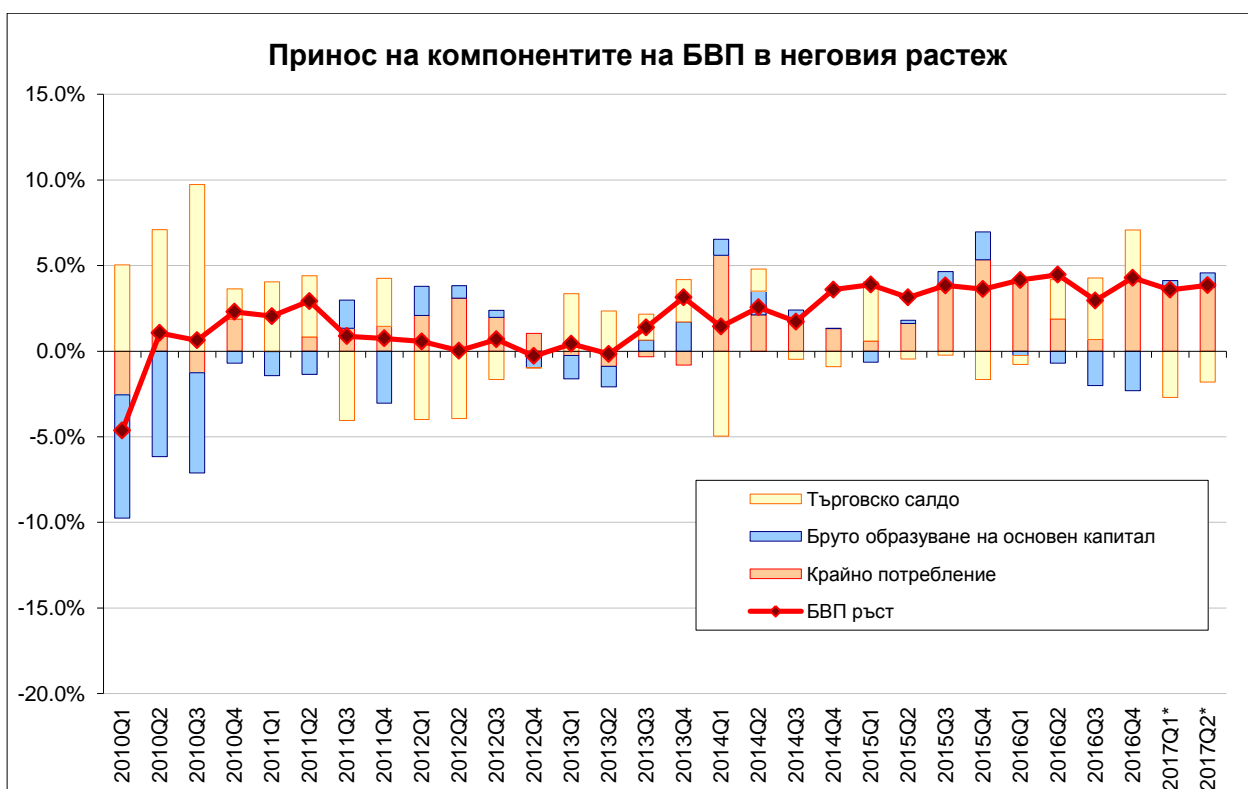
## **ОСНОВНИ МАКРОИКОНОМИЧЕСКИ ПОКАЗАТЕЛИ**

*Септември 2017*



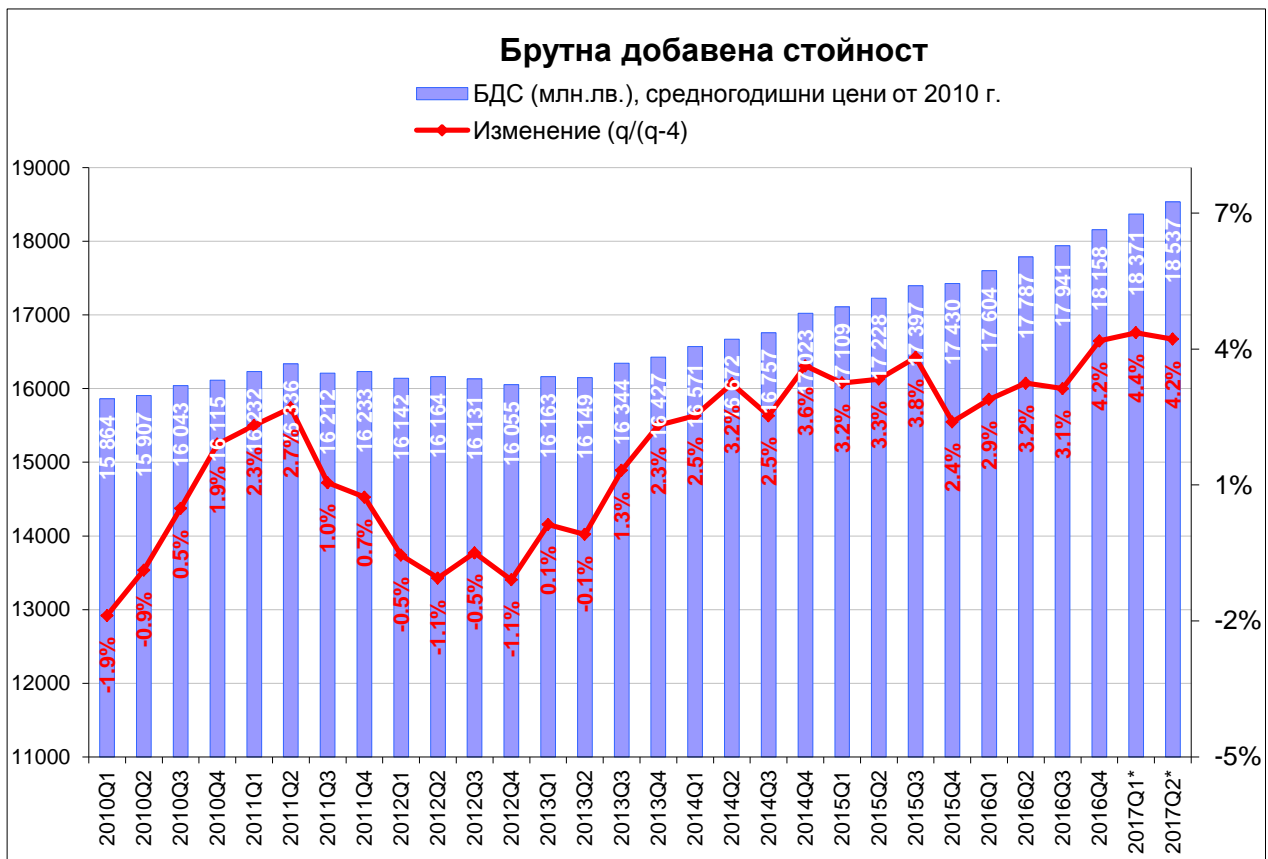
По предварителни данни на НСИ, през второто тримесечие на 2017 г. БВП на България отбелязва ръст с 3.7% спрямо съответното тримесечие на предходната година.

Източник: НСИ (\*Предварителни данни)



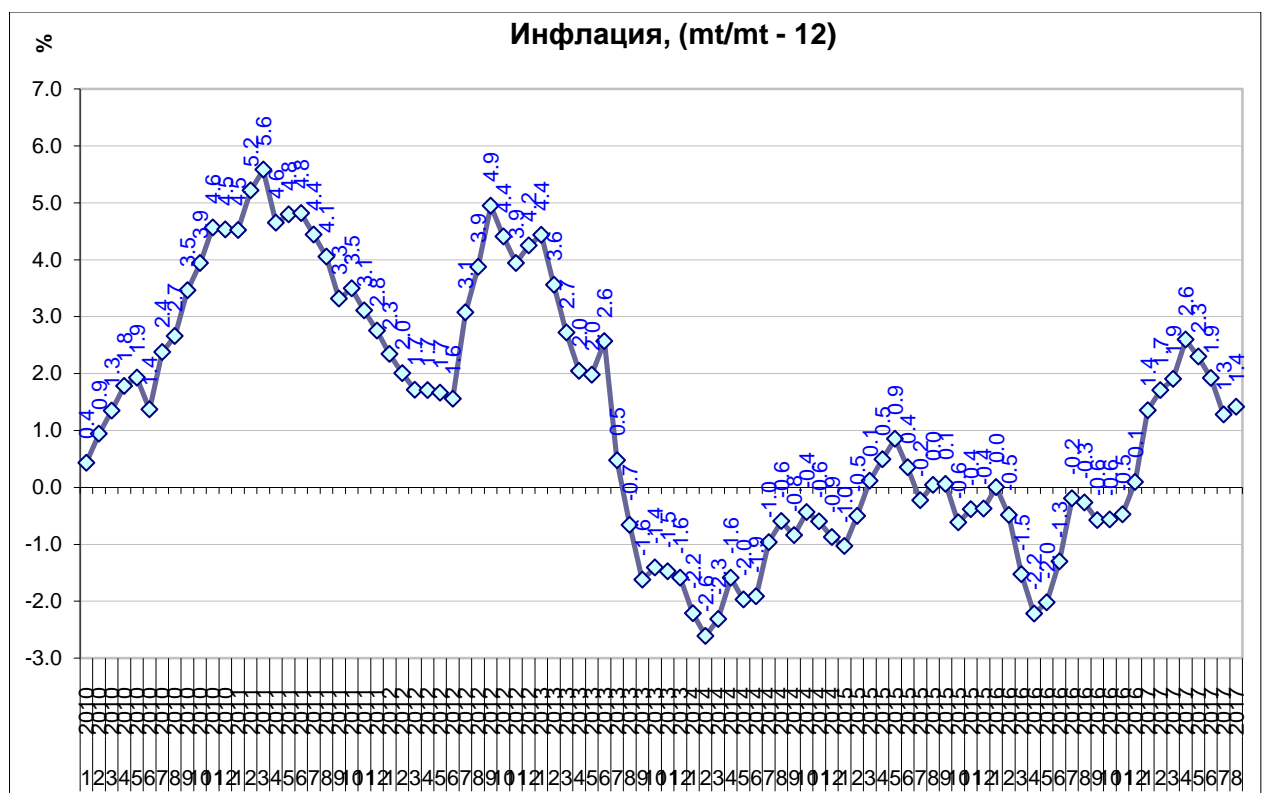
През 2010 г. бруто образуването на основен капитал бе основния фактор за намалението на БВП, докато търговското салдо действаше положително на промяната му. От 2011 г. насам, през повечето тримесечия се отбелязват положителни ръстове на БВП. Най-голяма роля за това имат крайното потребление и търговското салдо, а през първото и второ тримесечие на 2017 г. и брутообразуването на основен капитал.

Източник: НСИ (\*Предварителни данни)



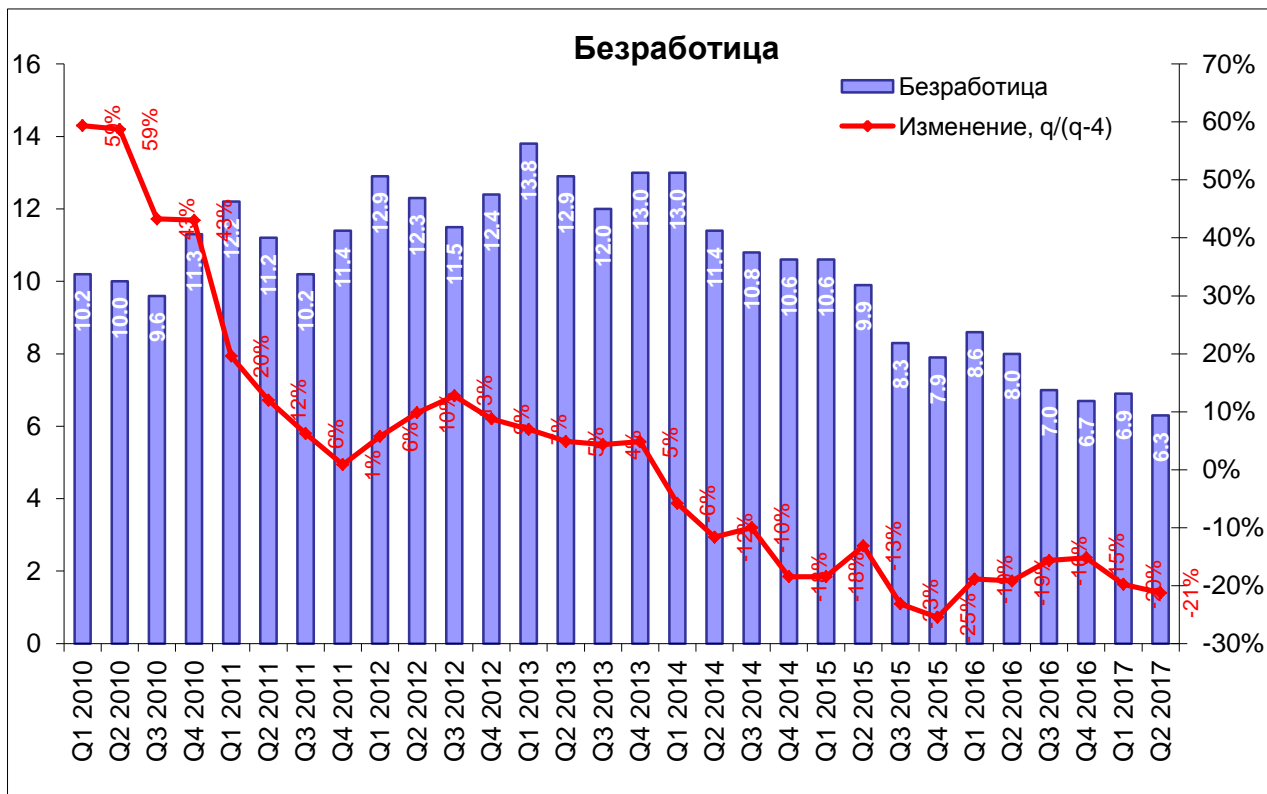
По предварителни данни на НСИ през второто тримесечие на 2017 г. брутната добавена стойност е 18 537 млн.лв.

Източник: НСИ (\*предварителни данни)



През август 2017 г. индексът на потребителските цени се повишава с 1.4% спрямо същия месец на предходната година.

Източник: НСИ



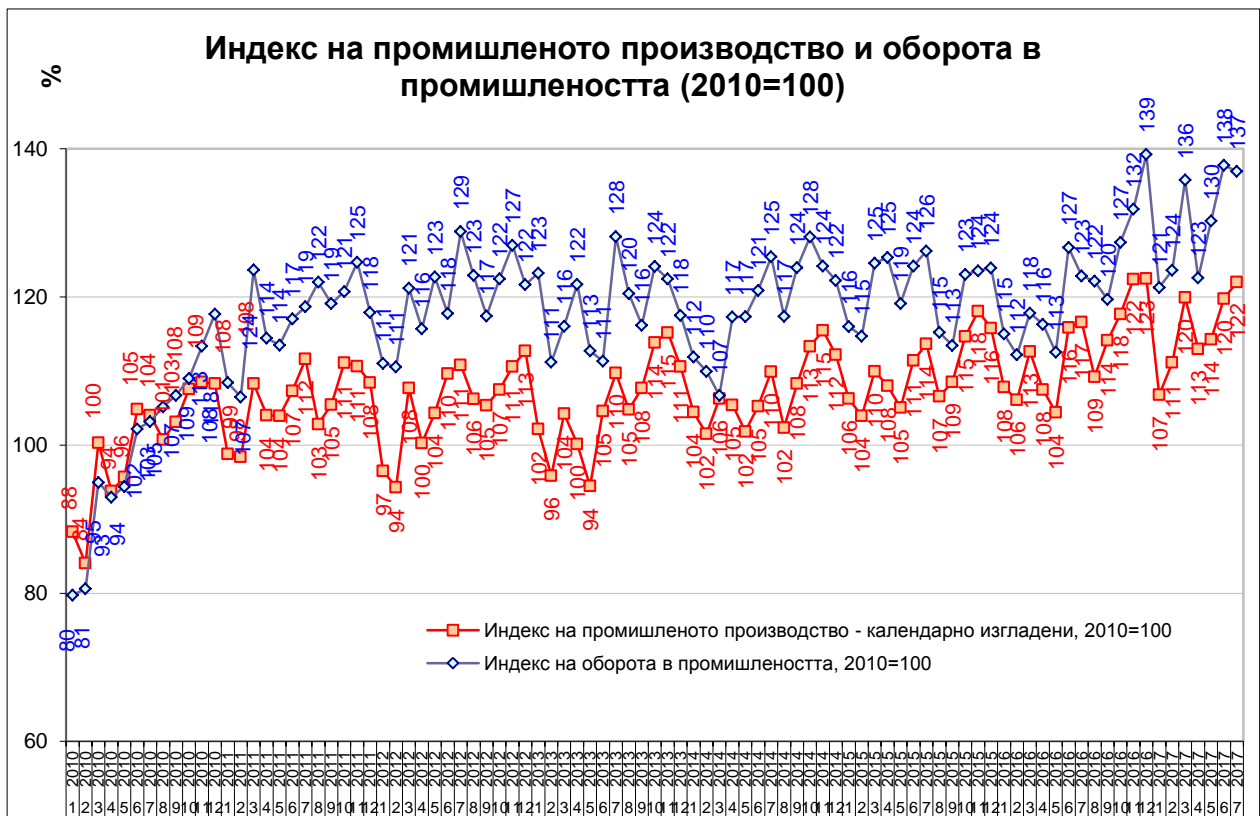
Равнището на безработицата през второто тримесечие на 2017 г. възлиза на 6.3% и намалява с 21% спрямо съответното тримесечие на предходната година.

Източник: НСИ



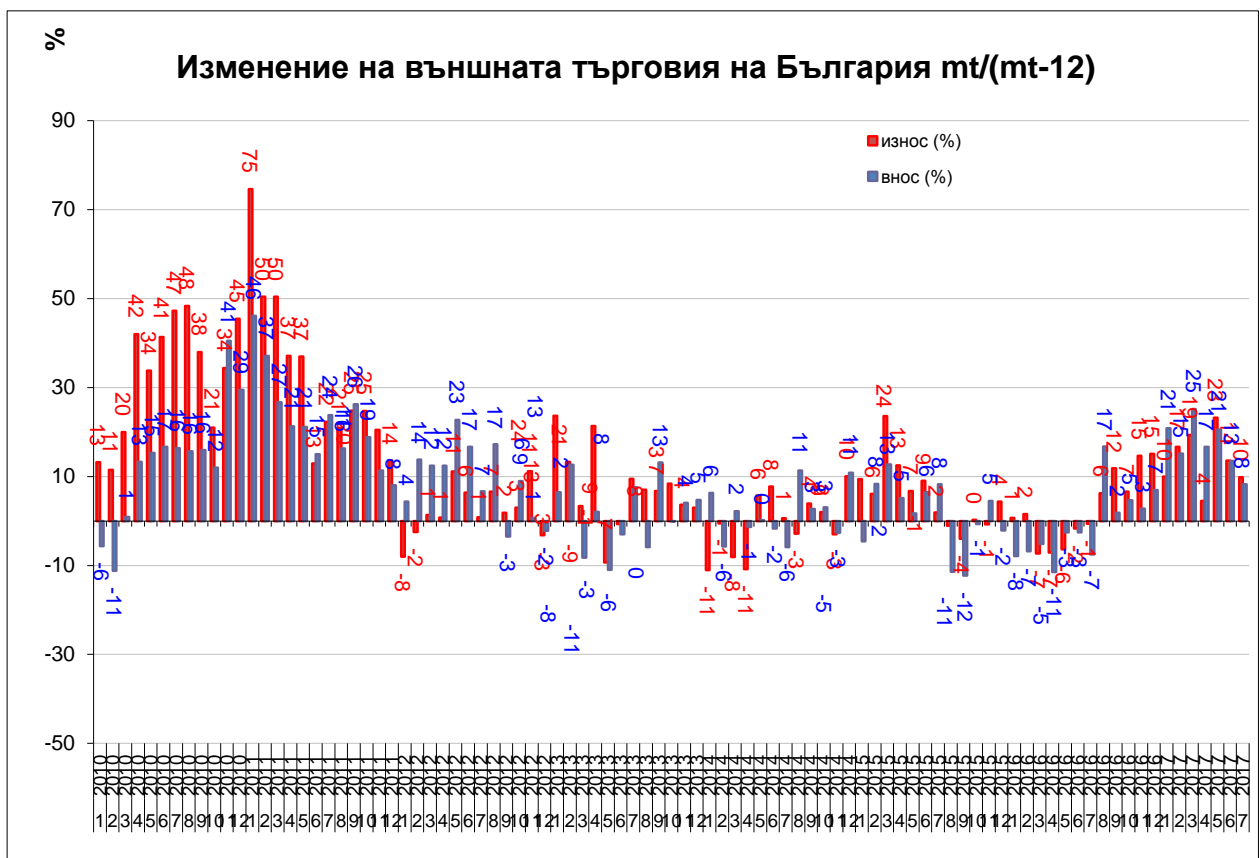
По данни на БНБ през 2016 г. в страната са постъпили чуждестранни инвестиции на стойност 702 млн. евро., а през периода януари-юли 2017 г. е отчетен прилив на 445 млн.евро.

Източник: БНБ



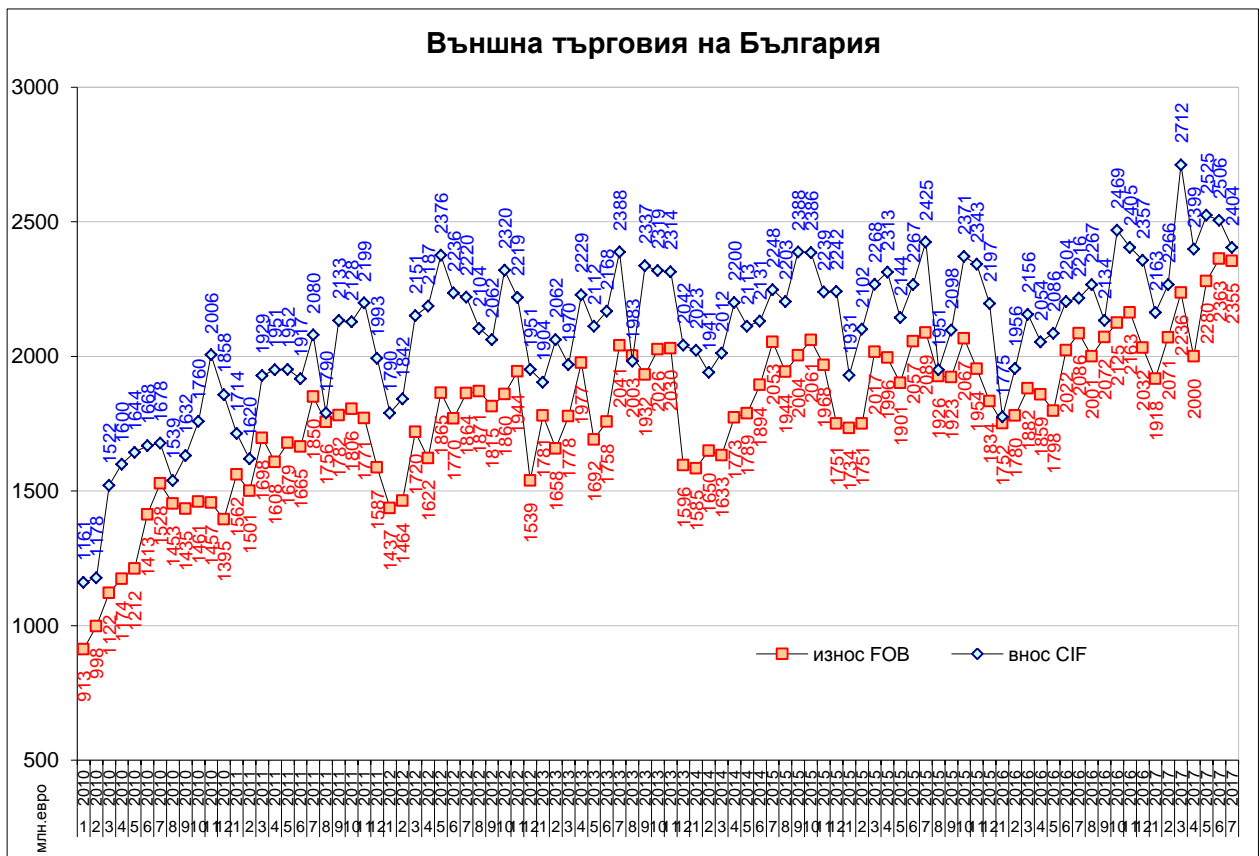
През юли 2017 г. индексът на промишленото производство е 122% при база 2010 г., а индексът на оборота в промишлеността 137% при база 2010 г.

Източник: НСИ



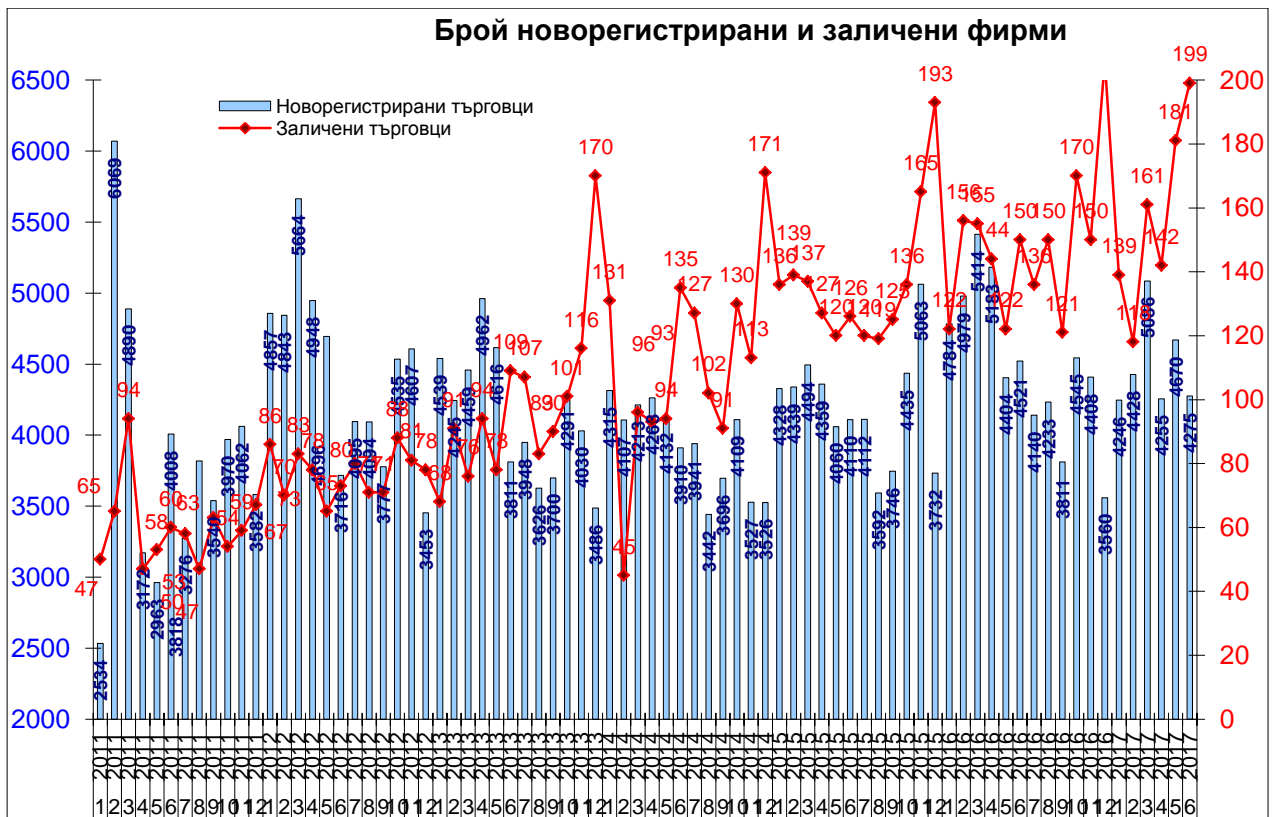
През 2016 г. износът се увеличава с 2.6%, а вносът намалява с 1.1% на годишна база. През периода януари-юли 2017 г. износът нараства с 13.8%, докато вносът се увеличава с 17.0% на годишна база.

Източник: НСИ



През юли 2017 г. износът възлиза на 2.36 млрд. евро, а вносет на 2.4 млрд. евро.

Източник: НСИ



През юни 2017 г. са регистрирани 4 275 нови фирми, а са заличени 199.

Източник: Агенция по вписванията

## Основни макроикономически индикатори

	Мерна единица	2012	2013	2014	2015	2016	2017	
<b>Реален сектор</b>								
<b>Брутен вътрешен продукт</b>								
Брутен вътрешен продукт	млн. лв.	82 040	82 166	83 634	88 571	94 130	H1*	44 215
Брутен вътрешен продукт	%, YoY	0.0	0.9	1.3	3.6	3.9	Q2	3.9
Крайно потребление	млн. лв.	66 642	64 969	66 496	69 672	72 049	H1	35 414
Бруто капиталообразуване	млн. лв.	18 001	17 534	17 928	18 768	18 020	H1	9 300
Износ на стоки и услуги	млн. лв.	49 882	53 122	54 373	56 781	60 223	H1	30 240
Внос на стоки и услуги	млн. лв.	52 485	53 459	55 161	56 650	56 163	H1	30 740
<b>Инфлация</b>								
Изменение спрямо предходен период, %	%	4.2	- 1.6	- 0.9	- 0.4	0.1	VIII	0.1
Средногодишно изменение, %	%	3.0	0.9	- 1.4	- 0.1	- 0.8	VIII	1.1
<b>Безработица</b>								
В края на периода (по данни на АЗ)	%	11.4	11.8	10.7	10.0	8.0	VIII	6.7
<b>Промишленост</b>								
Индекс на пром. пр-во в края на периода	% (2010 = 100)	114.2	112.0	113.5	108.9	124.2	VIII	114.6
Индекс на пром. оборот в края на периода	% (2010 = 100)	121.7	117.5	122.2	115.3	139.4	VIII	135.4
<b>Външен сектор</b>								
<b>Платежен баланс</b>								
Текуща сметка	млн. евро	- 357.7	535.6	35.1	- 16.9	2 561.4	VII	1 564.4
Търговско салдо	млн. евро	-3 992.0	-2 932.7	-2 776.6	-2 622.4	- 984.4	VII	-1 222.0
Износ f.o.b.	млн. евро	19 674.9	21 217.8	21 026.3	21 919.4	23 103.6	VII	14 647.7
Внос f.o.b.	млн. евро	23 666.9	24 150.5	23 802.9	24 541.8	24 088.0	VII	15 869.7
Преки чуждестранни инвестиции	млн. евро	1 320.9	1 383.7	1 160.9	2 475.9	660.0	VII	444.9
Текуща сметка	% от БВП	- 0.9	1.3	0.1	0.0	5.3	VII	3.1
Търговско салдо	% от БВП	- 9.5	- 7.0	- 6.5	- 5.8	- 2.0	VII	- 2.4
Преки чуждестранни инвестиции	% от БВП	3.1	3.3	2.7	5.5	1.4	VII	0.9
<b>Фискален сектор</b>								
<b>Бюджет</b>								
Бюджетен дефицит(-)/излишък(+)	млн. лв.	- 262.5	- 296.3	-4 560.7	-1 458.6	29.9	Q1	788.3
Бюджетен дефицит(-)/излишък(+)	% от БВП	- 0.3	- 0.4	- 5.5	- 1.6	0.0	Q1	0.8-
<b>Държавен и държавно гарантиран дълг</b>								
Държавен дълг (Маастрихтски дълг)	млн. лв.	13 700.3	13 978.1	22 553.9	23 024.3	27 320.8	Q1	26 708.9
Държавен дълг (Маастрихтски дълг)	% от БВП	16.7	17.0	27.0	26.0	29.0	Q1	27.2-

Източник: БНБ, НСИ (\*H1 – първо полугодие)

Дирекция „Икономически политики за насърчаване”