



**РЕПУБЛИКА БЪЛГАРИЯ**  
Министерство на икономиката,  
енергетиката и туризма

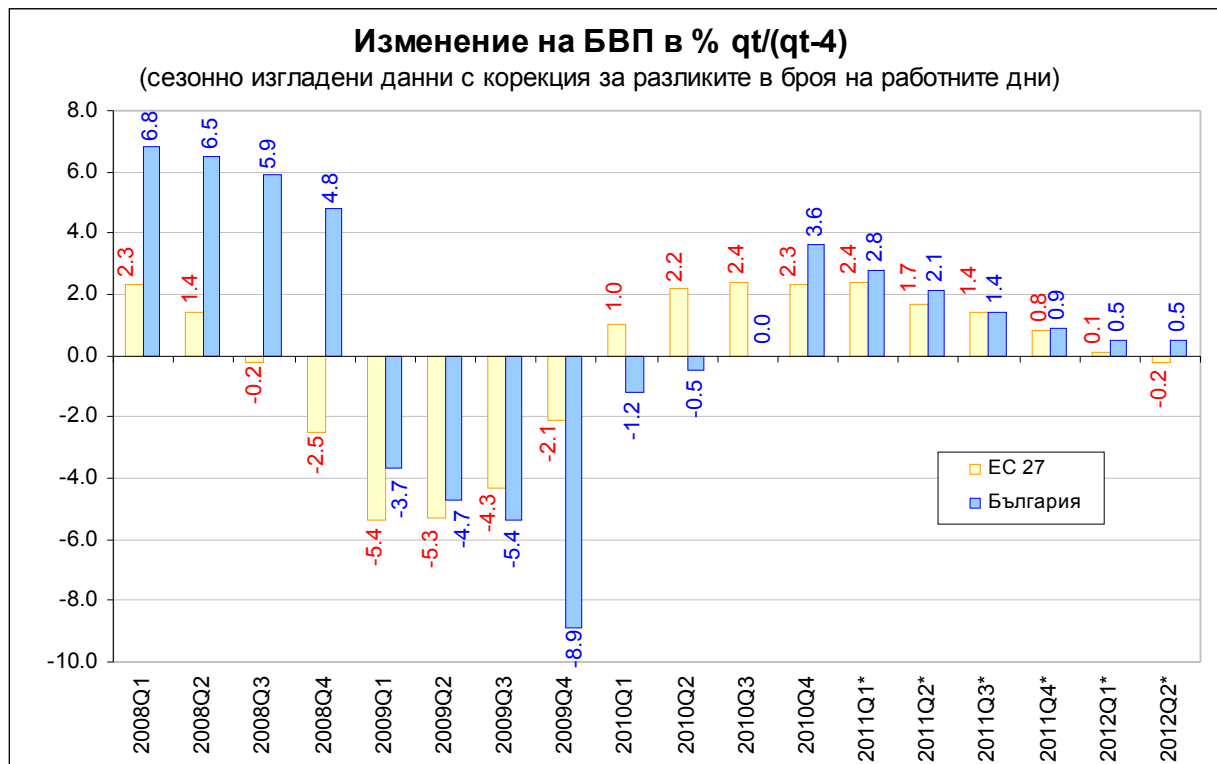
*София, ул. „Славянска” №8  
[www.mee.government.bg](http://www.mee.government.bg)*



**Макро**  
**БЮЛЕТИН**

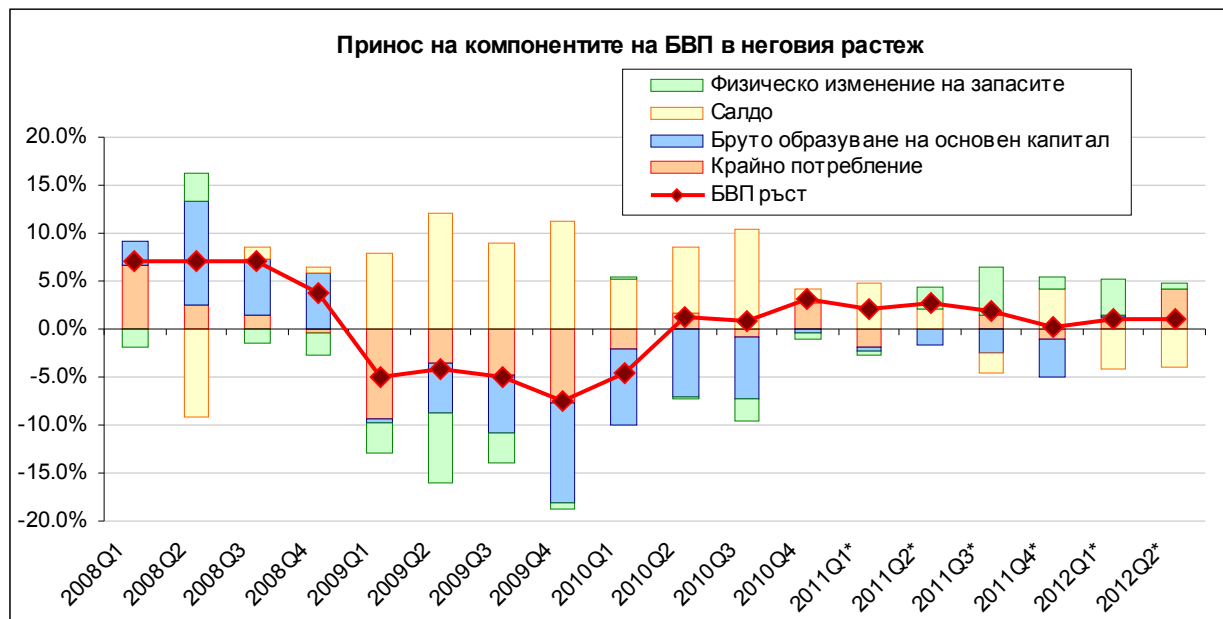
**ОСНОВНИ  
МАКРОИКОНОМИЧЕСКИ  
ПОКАЗАТЕЛИ**

**Септември 2012**



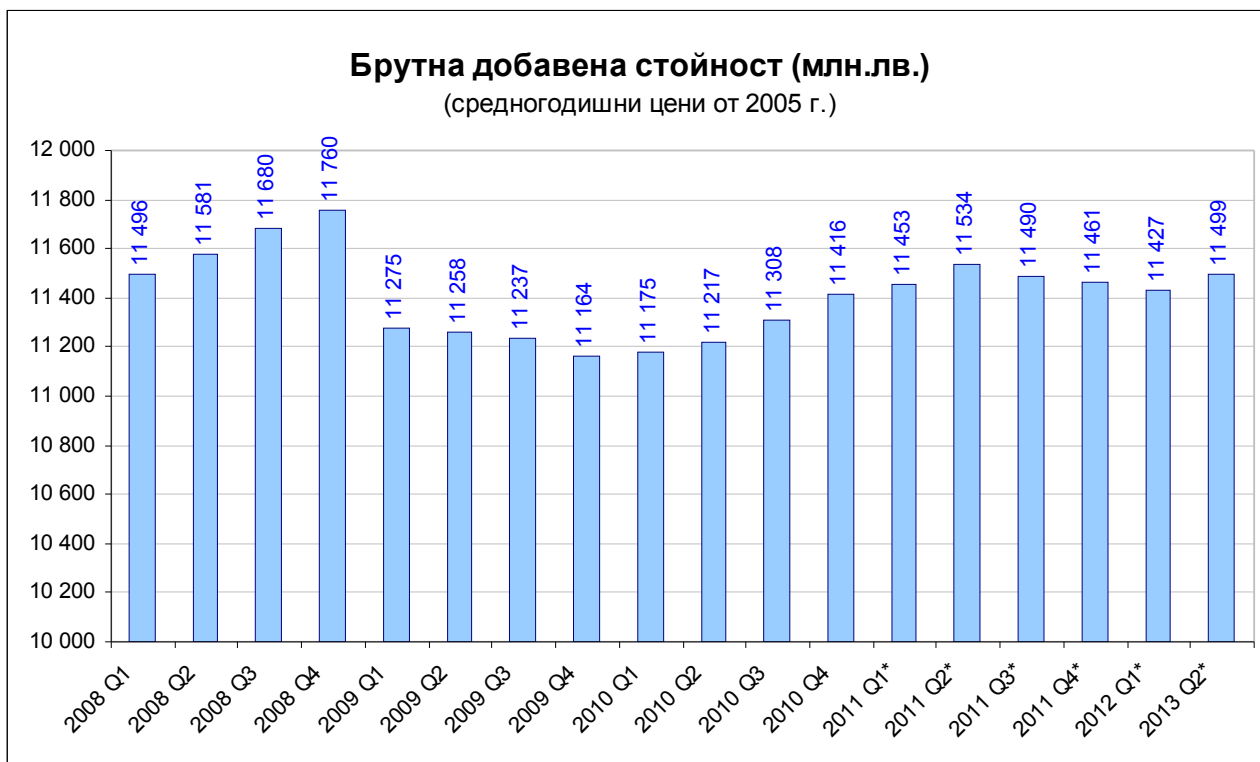
По експресни оценки на НСИ, през второто тримесечие на 2012 г. БВП на България отбелязва повишение с 0.5% спрямо съответното тримесечие на предходната година.

Източник: ЕВРОСТАТ, НСИ (\*Предварителни данни)



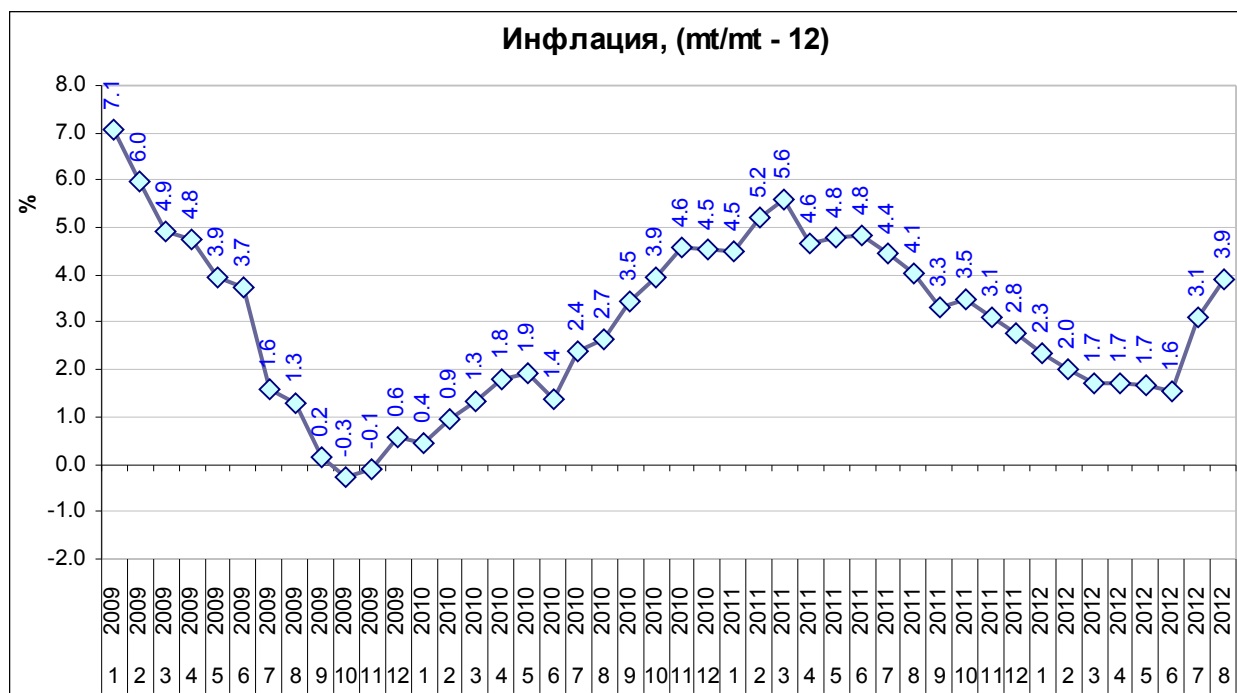
През 2009 се забелязва засилване на ролята на външната търговия в промяната на БВП, която от края на 2010 г. намалява

Източник: НСИ



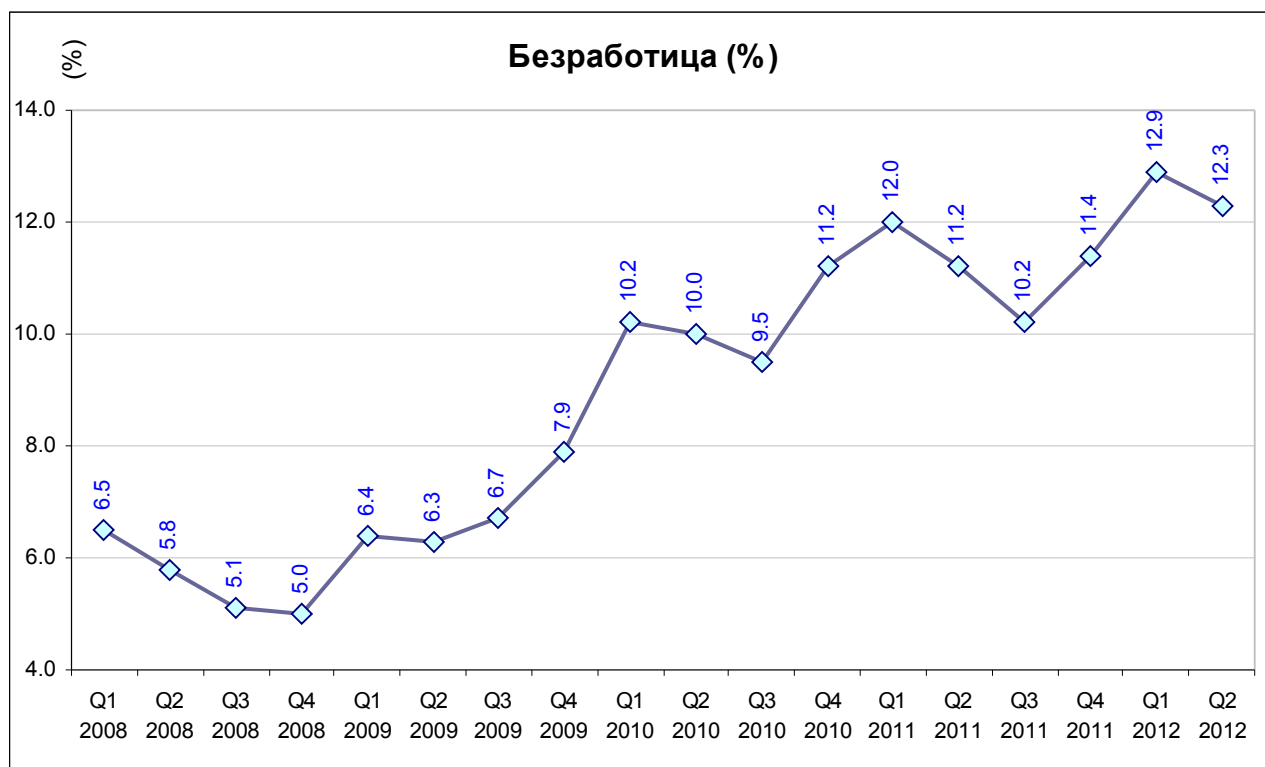
По предварителни данни през второто тримесечие на 2012 г. брутната добавена стойност е 11 499 млн.лв.

Източник: НСИ (\*предварителни данни)



През август 2012 г. индексът на потребителските цени е 3.9% по-висок спрямо същия месец на предходната година.

Източник: НСИ



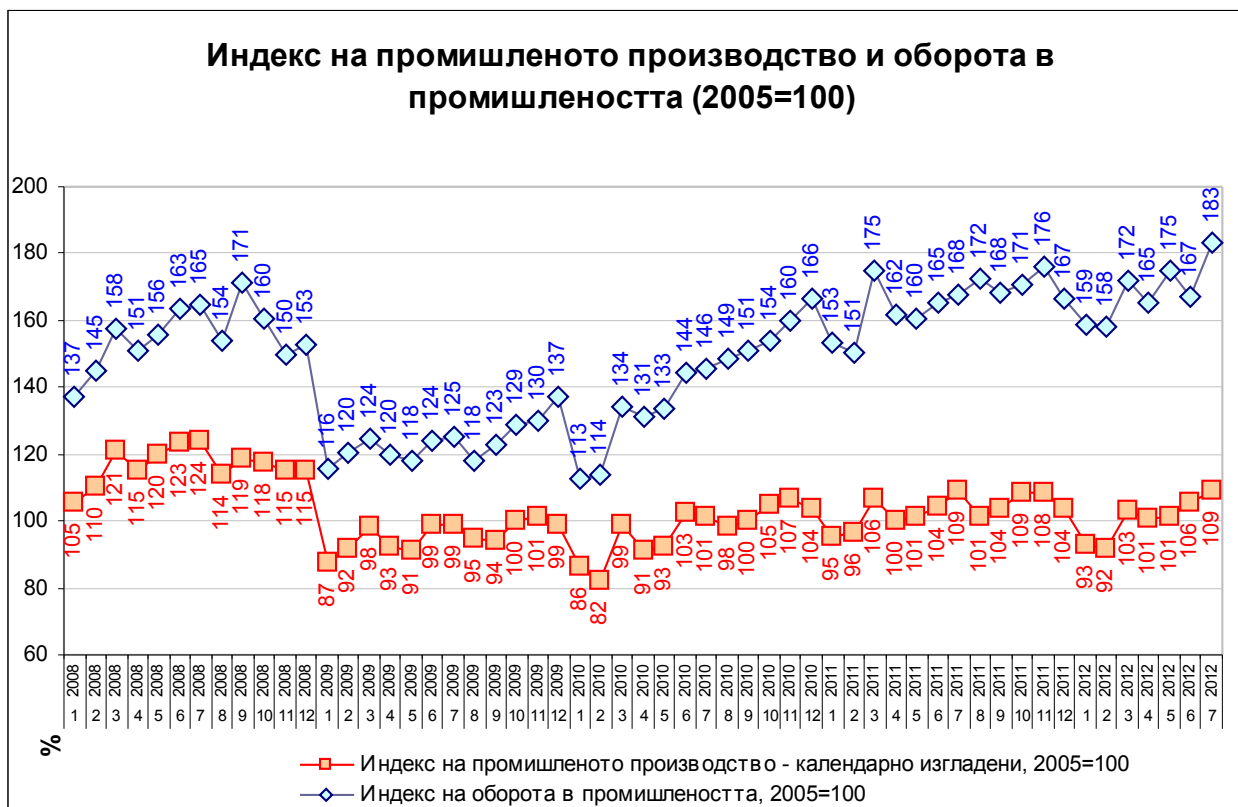
Равнището на безработицата през второто тримесечие на 2012 г. възлиза на 12.3%

Източник: НСИ



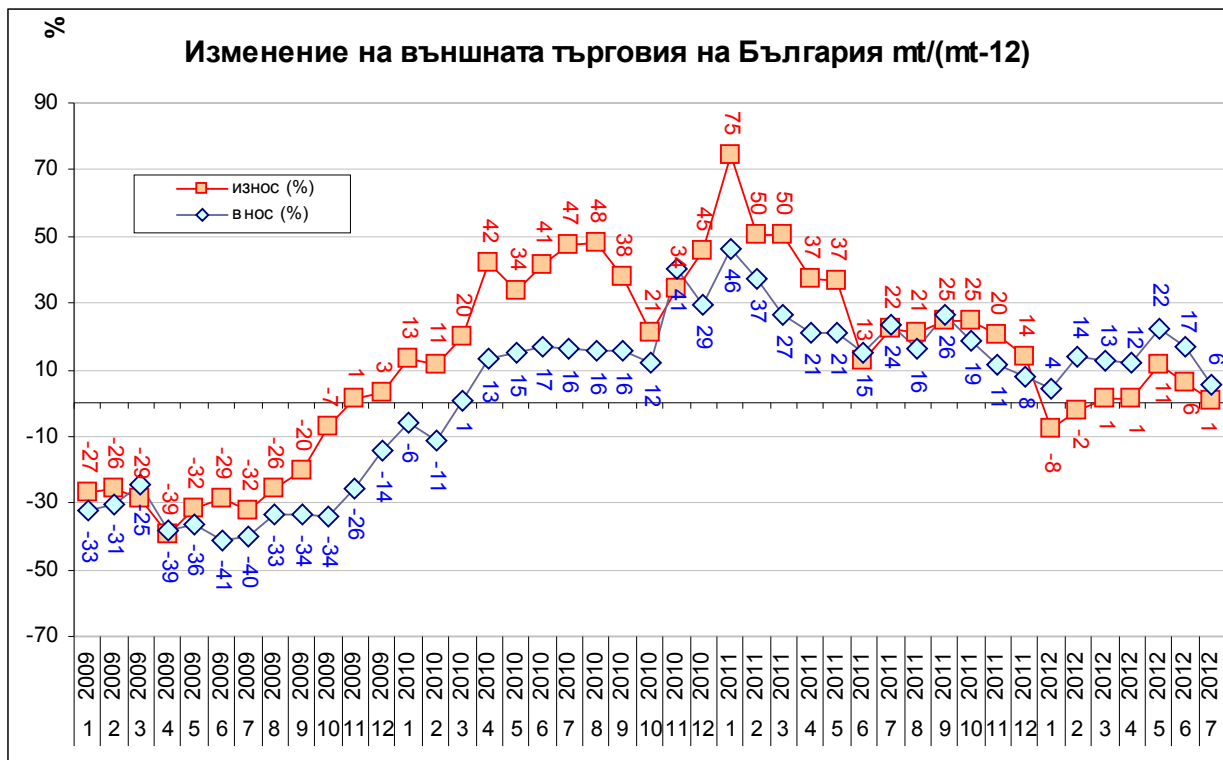
По данни на БНБ през периода януари-юли 2012 г. в страната са постъпили чуждестранни инвестиции на стойност 846 млн. евро.

Източник: БНБ



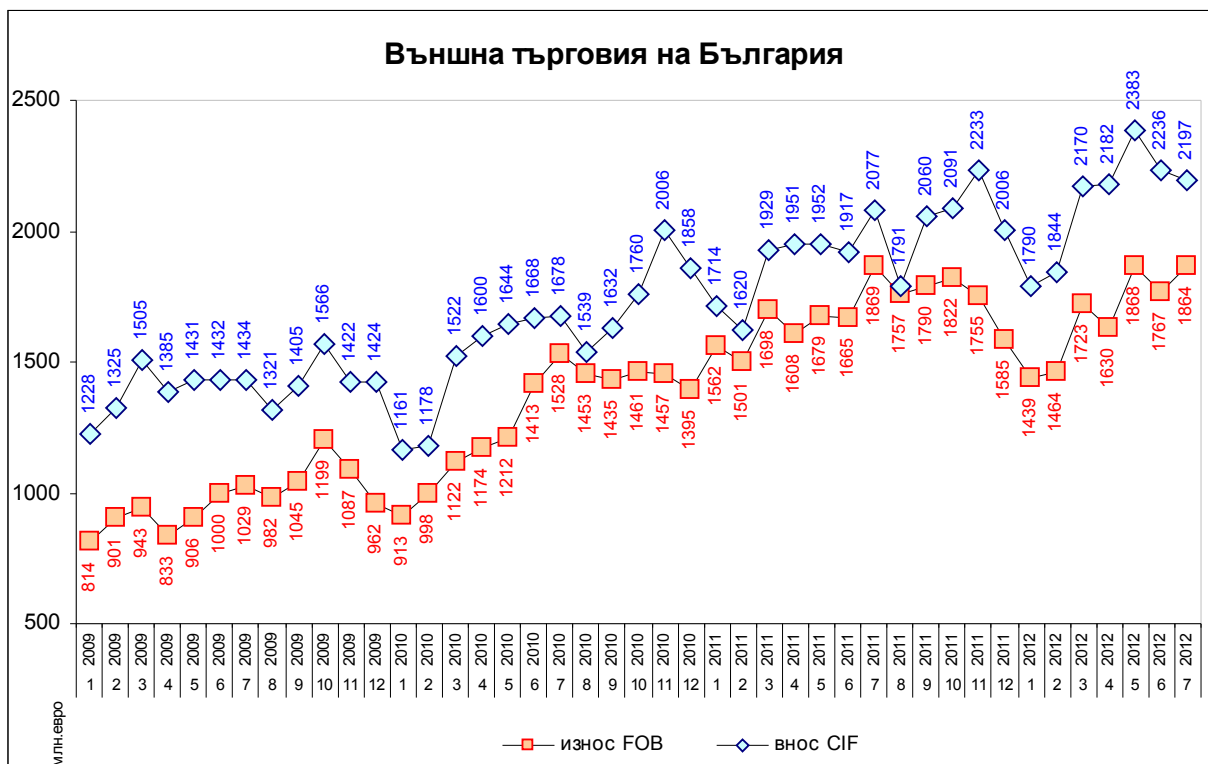
През юли 2012 г. индексът на промишленото производство е 109% при база 2005 г., а индексът на оборота в промишлеността достигна 183% при база 2005 г.

Източник: НСИ



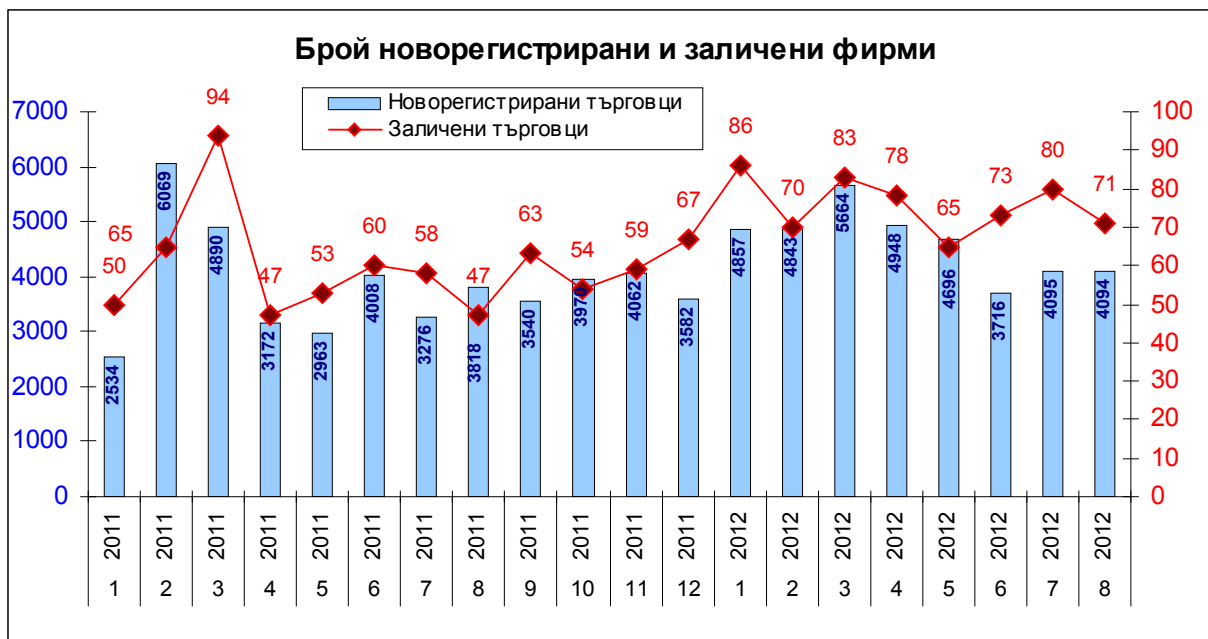
През юли 2012 г. износът се увеличава с 1%, а вносът се увеличава с 6% на годишна база

Източник: НСИ



През юни 2012 г. износът възлиза на 1,77 млрд. евро, а вноса на 2,24 млрд. евро.

Източник: НСИ



През август 2012 г. за регистрирани 4094 нови фирми, а са заличени 71.

Източник: Агенция по вписванията

## Основни макроикономически индикатори

	Мерна единица	2009	2010	2011	2012	
<b>Реален сектор</b>						
<b>Брутен вътрешен продукт</b>						
Брутен вътрешен продукт	млн. лв.	68 322	70 511	75 265	I-VI	34 782
Брутен вътрешен продукт	%, YoY	-5.5	0.4	1.7	III-VI	1.0
Крайно потребление	млн. лв.	54 293	55 709	57 392	I-VI	28 809
Бруто капиталобразуване	млн. лв.	20 063	16 138	17 364	I-VI	8 757
Износ на стоки и услуги	млн. лв.	32 458	40 481	50 061	I-VI	23 839
Внос на стоки и услуги	млн. лв.	38 493	41 817	49 552	I-VI	26 693
<b>Инфлация</b>						
Изменение спрямо предходен период, %	%	0.6	4.5	2.8	VIII	0.5
Средногодишно изменение, %	%	2.8	2.4	4.2	VIII	2.5
<b>Безработица</b>						
В края на периода (по данни на БНБ)	%	9.1	9.2	10.4	VIII	10.7
<b>Промишленост</b>						
Индекс на пром. пр-во в края на периода	% (2005 = 100)	99	104	104	VII	109
Индекс на пром. оборот в края на периода	% (2005 = 100)	137	166	167	VII	183
<b>Външен сектор</b>						
<b>Платежен баланс</b>						
Текуща сметка	млн. евро	-3 116.2	-533.1	103.5	VII	-487.7
Търговско салдо	млн. евро	-4 173.9	-2 763.7	-2 156.1	I - VII	-2 417.0
Износ f.o.b.	млн. евро	11 699.2	15 561.2	20 264.3	I - VII	11 753.8
Внос f.o.b.	млн. евро	15 873.1	18 324.8	22 420.4	I - VII	16 182.6
Преки чуждестранни инвестиции	млн. евро	2 436.9	1 151.2	1 746.3	I - VII	846.2
Текуща сметка	% от БВП	-8.9	-1.0	0.9	VI	-1.2
Търговско салдо	% от БВП	-11.9	-7.7	-5.1	I - VI	-5.0
Преки чуждестранни инвестиции	% от БВП	7.0	3.2	4.5	I - VII	2.1
<b>Фискален сектор</b>						
<b>Бюджет</b>						
Касов дефицит/ излишък	млн. лв.	-626.1	-2 822.8	-1 487.4	VII	200.3
Касов дефицит/ излишък	% от БВП	-0.9	-4.0	-2.0	VII	0.3
<b>Държавен и държавно гарантиран дълг</b>						
Държавен и д.г. дълг	млн. лв.	10 640.9	11 778.2	12 826.3	VII	14 959.6
Държавен и д.г. дълг	% от БВП	15.6	16.7	17.0	VII	19.3

Източник: БНБ, НСИ

21.09.2012 г.  
Дирекция „Бизнес среда и политика за малките и средните предприятия“