



РЕПУБЛИКА БЪЛГАРИЯ
Министерство на икономиката,
енергетиката и туризма

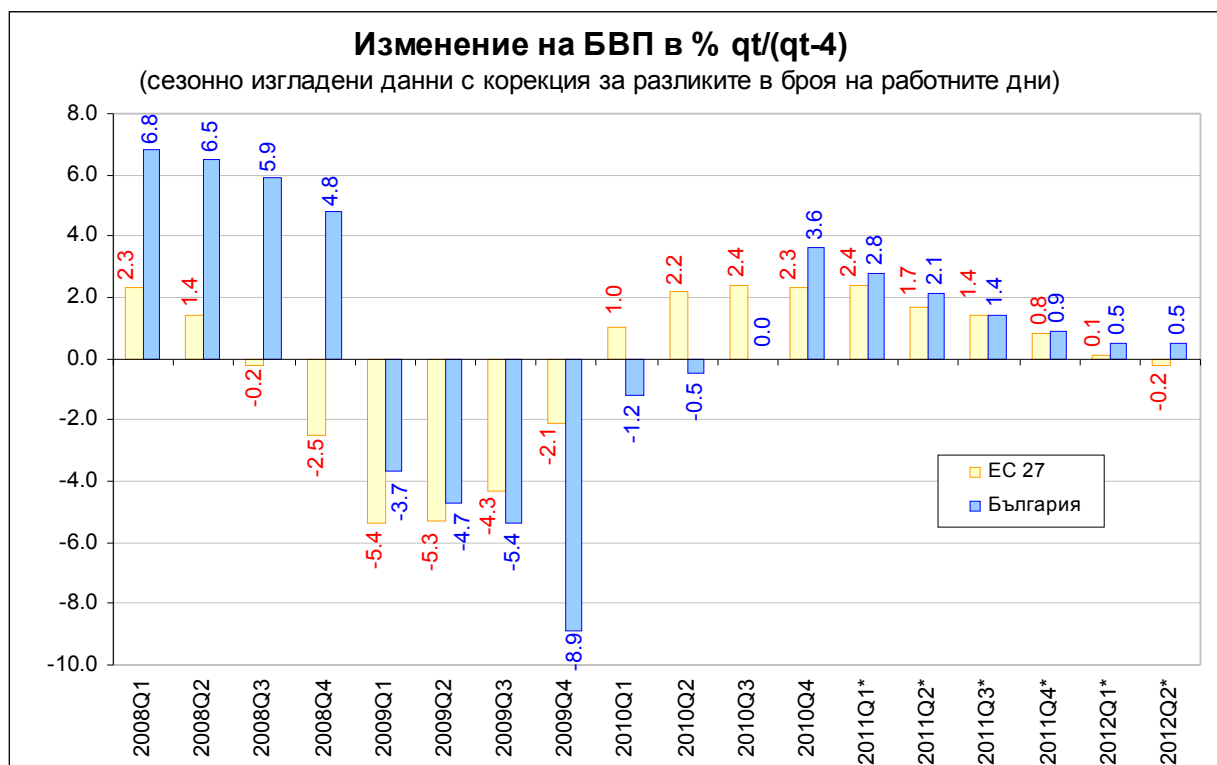
*София, ул. „Славянска” №8
www.mee.government.bg*



Макро
БЮЛЕТИН

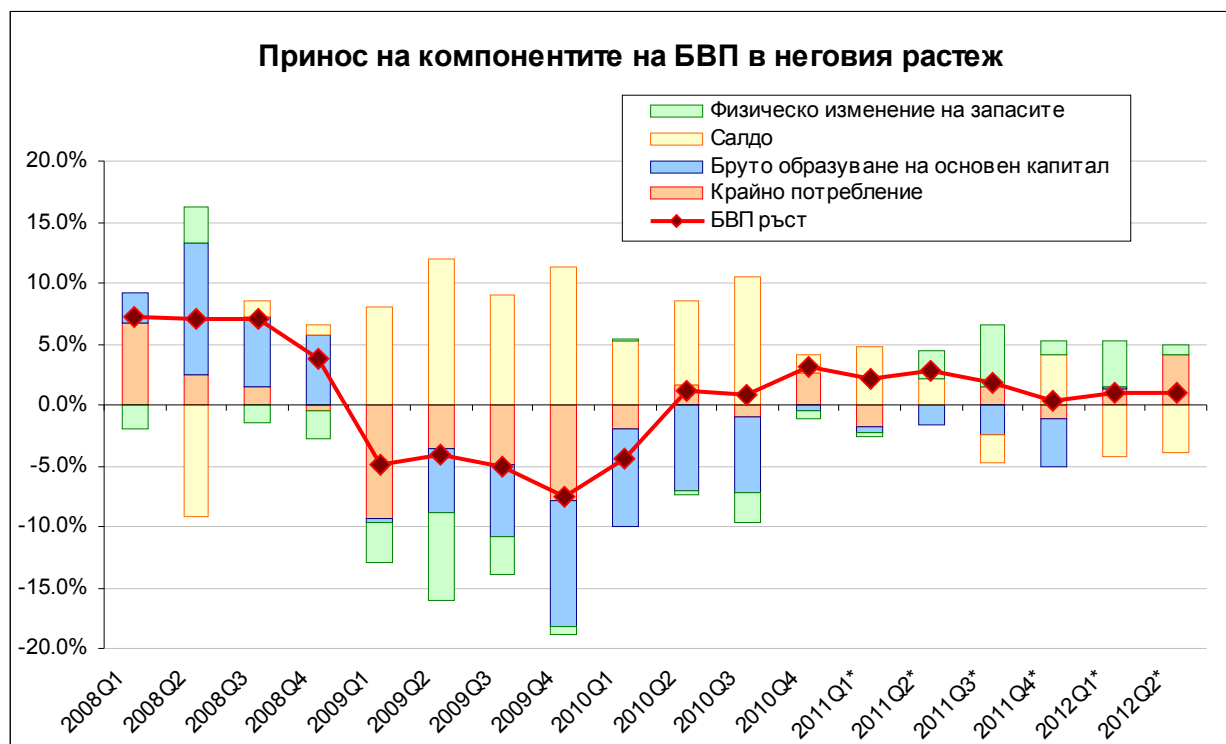
**ОСНОВНИ
МАКРОИКОНОМИЧЕСКИ
ПОКАЗАТЕЛИ**

Октомври 2012



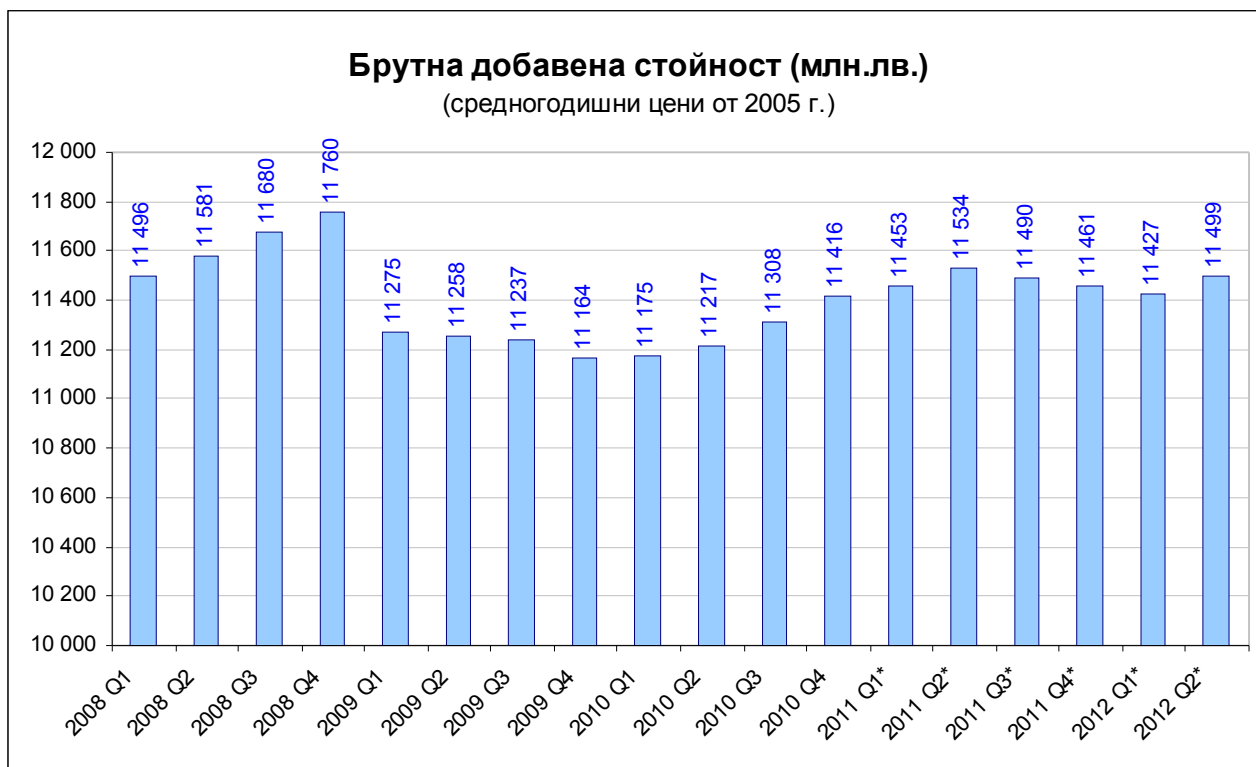
По предварителни данни на НСИ, през второто тримесечие на 2012 г. БВП на България отбелязва повишение с 0.5% спрямо съответното тримесечие на предходната година.

Източник: ЕВРОСТАТ, НСИ (*Предварителни данни)



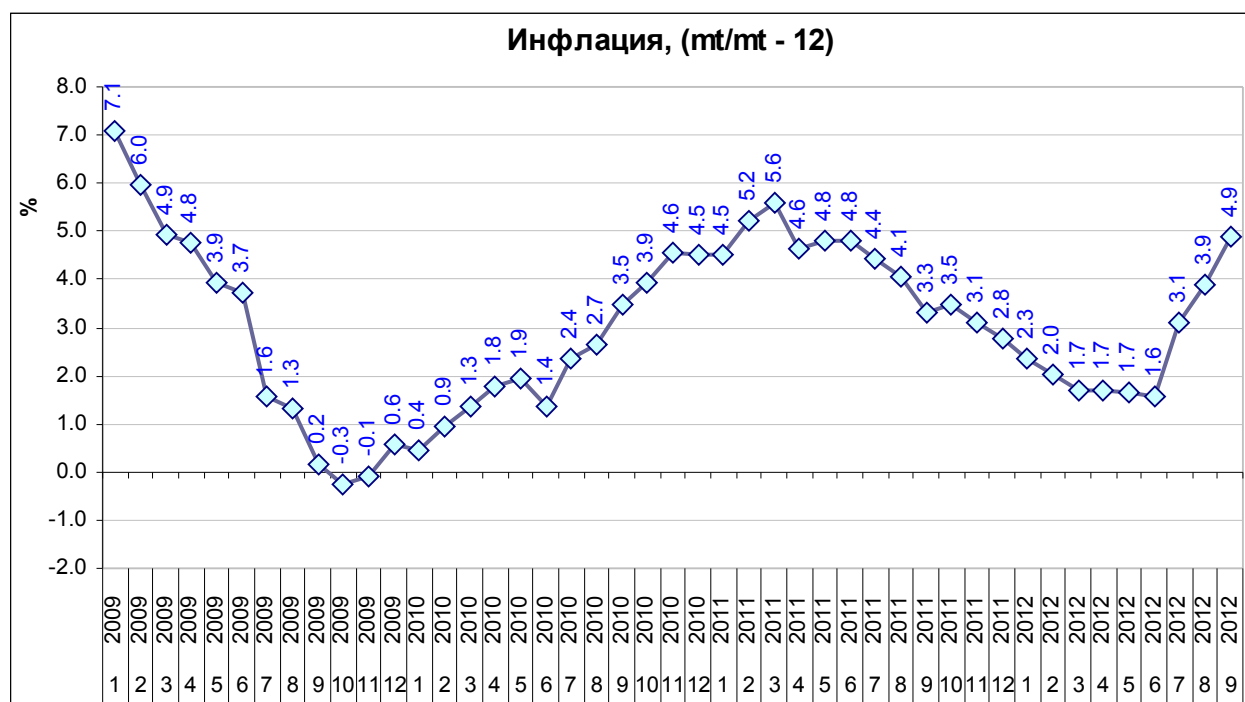
През 2009 се забелязва засилване на ролята на външната търговия в промяната на БВП, която от края на 2010 г. намалява

Източник: НСИ



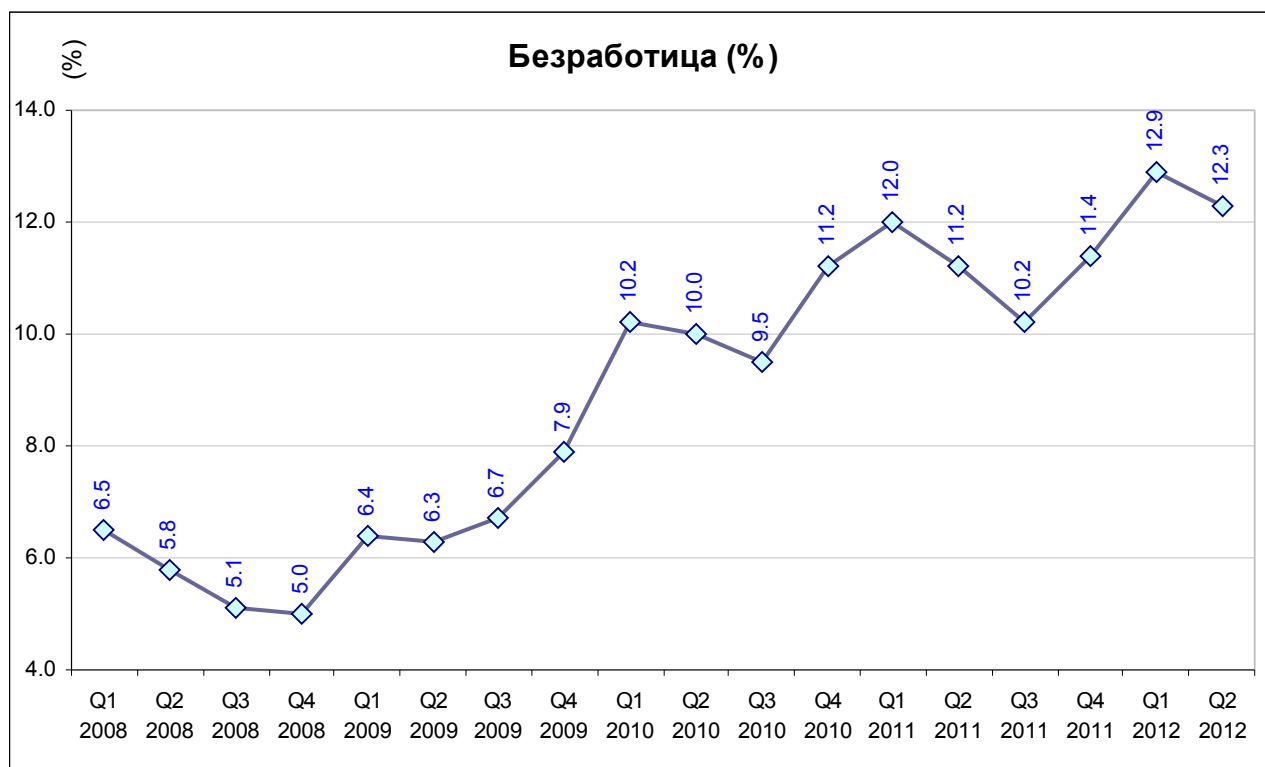
По предварителни данни през второто тримесечие на 2012 г. брутната добавена стойност е 11 499 млн.лв.

Източник: НСИ (*предварителни данни)



През септември 2012 г. индексът на потребителските цени е 4.9% по-висок спрямо същия месец на предходната година.

Източник: НСИ



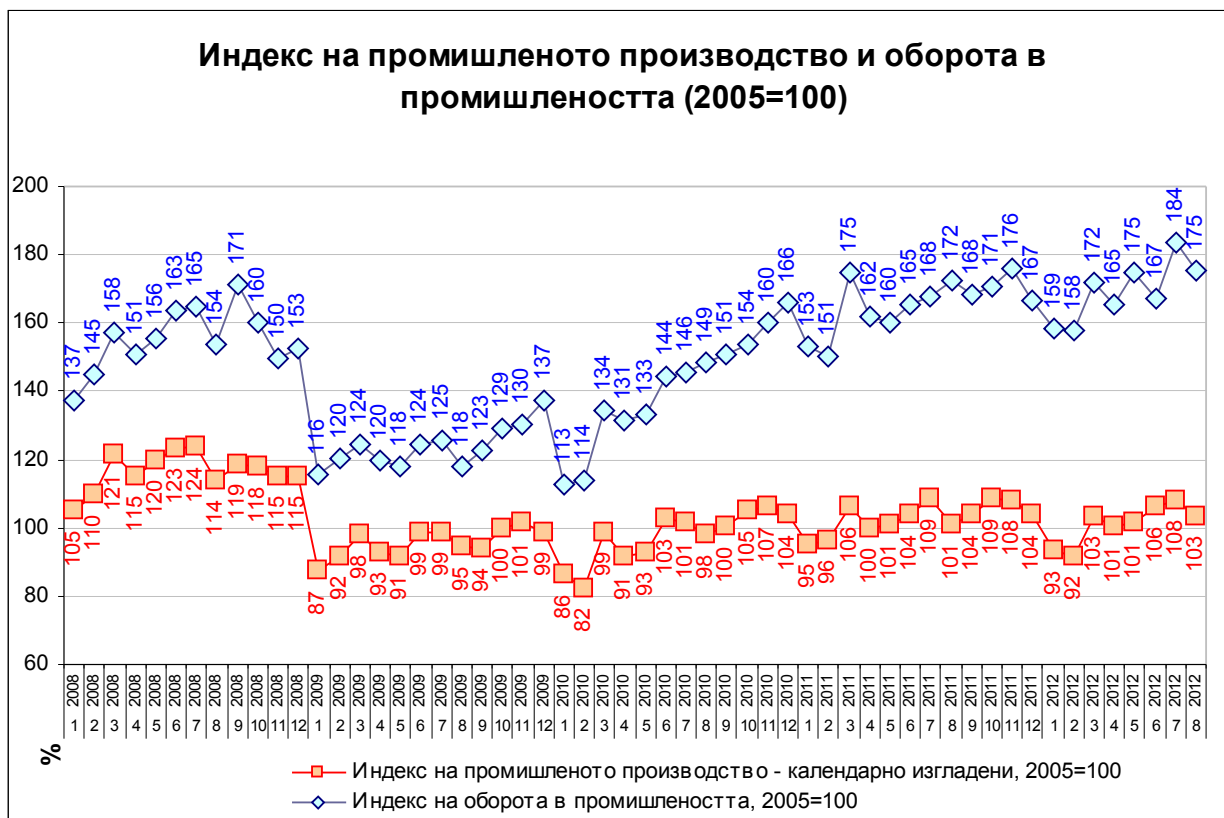
Равнището на безработицата през второто тримесечие на 2012 г. възлиза на 12.3%

Източник: НСИ



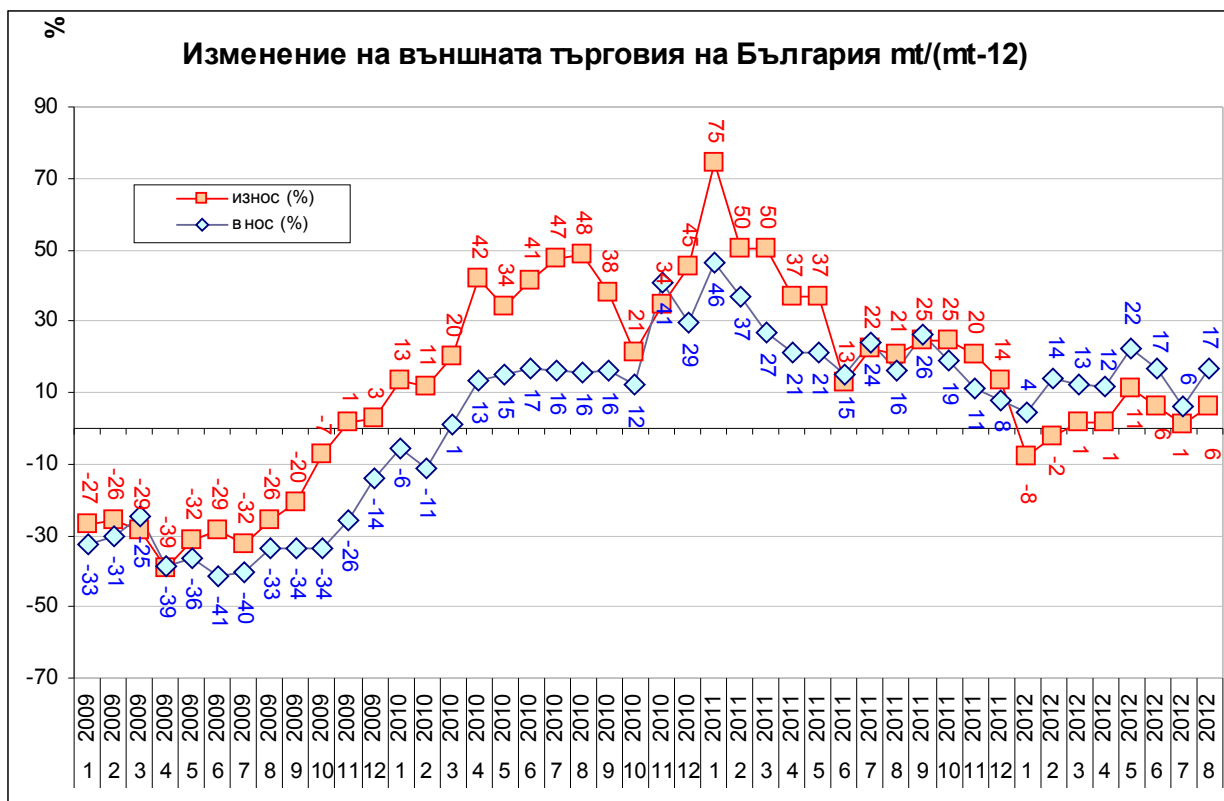
По данни на БНБ през периода януари-август 2012 г. в страната са постъпили чуждестранни инвестиции на стойност 873 млн. евро.

Източник: БНБ



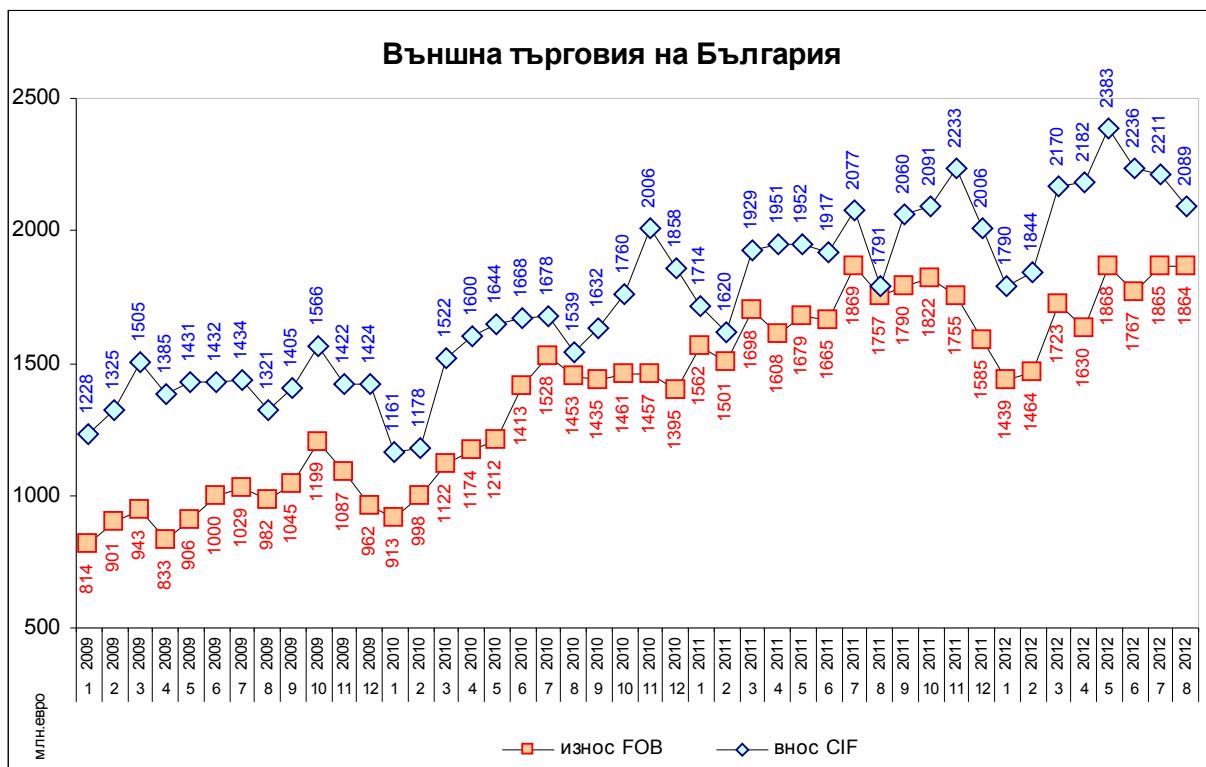
През август 2012 г. индексът на промишленото производство е 103% при база 2005 г., а индексът на оборота в промишлеността достигна 175% при база 2005 г.

Източник: НСИ



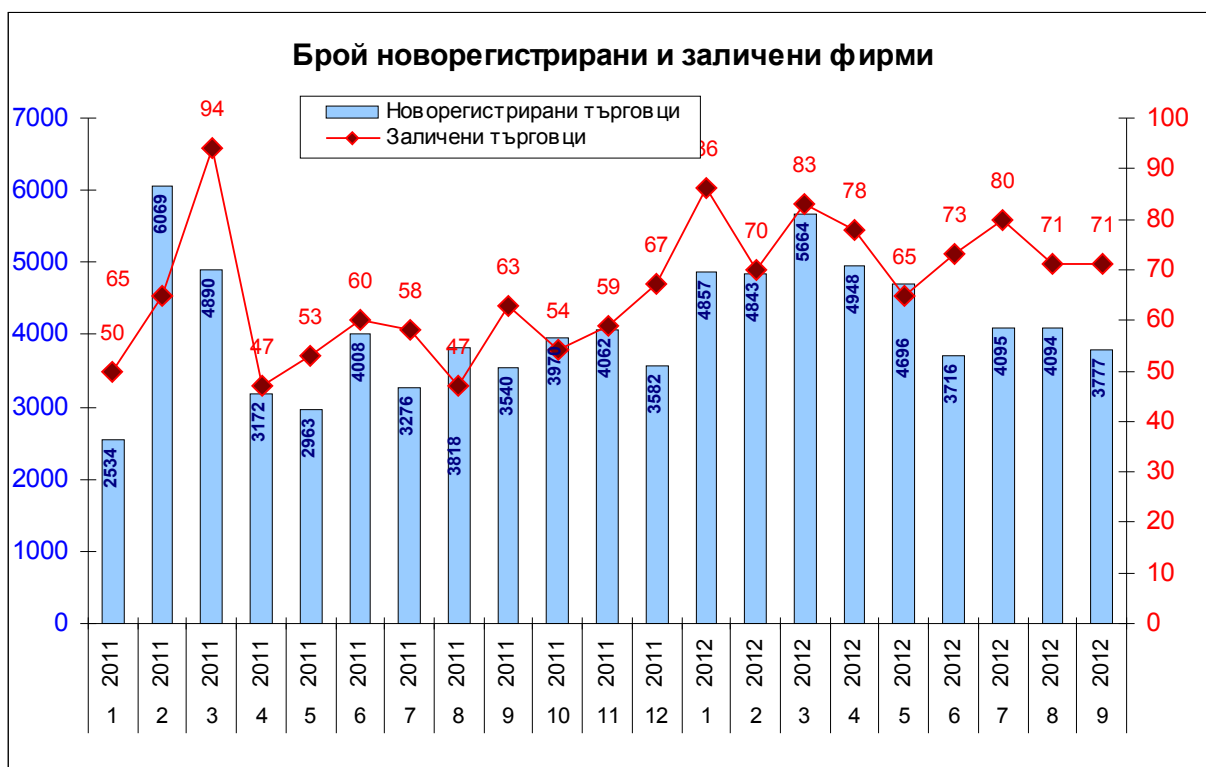
През август 2012 г. износът се увеличава с 6%, а вносът се увеличава с 17% на годишна база

Източник: НСИ



През август 2012 г. износът възлиза на 1,86 млрд.евро, а вносет на 2,09 млрд. евро.

Източник: НСИ



През септември 2012 г. са регистрирани 3777 нови фирми, а са заличени 71.

Източник: Агенция по вписванията

Основни макроикономически индикатори

	Мерна единица	2009	2010	2011	2012	
Реален сектор						
Брутен вътрешен продукт						
Брутен вътрешен продукт	млн. лв.	68 322	70 511	75 265	I-VI	34 782
Брутен вътрешен продукт	%, YoY	-5.5	0.4	1.7	III-VI	1.0
Крайно потребление	млн. лв.	54 293	55 709	57 392	I-VI	28 809
Бруто капиталобразуване	млн. лв.	20 063	16 138	17 364	I-VI	8 757
Износ на стоки и услуги	млн. лв.	32 458	40 481	50 061	I-VI	23 839
Внос на стоки и услуги	млн. лв.	38 493	41 817	49 552	I-VI	26 693
Инфлация						
Изменение спрямо предходен период, %	%	0.6	4.5	2.8	IX	1.1
Средногодишно изменение, %	%	2.8	2.4	4.2	IX	2.7
Безработица						
В края на периода (по данни на БНБ)	%	9.1	9.2	10.4	VIII	10.7
Промишленост						
Индекс на пром. пр-во в края на периода	% (2005 = 100)	99	104	104	VIII	103
Индекс на пром. оборот в края на периода	% (2005 = 100)	137	166	167	VIII	175
Външен сектор						
Платежен баланс						
Текуща сметка	млн. евро	-3 116.2	-533.1	103.5	VIII	34.2
Търговско салдо	млн. евро	-4 173.9	-2 763.7	-2 156.1	I – VIII	-2 563.6
Износ f.o.b.	млн. евро	11 699.2	15 561.2	20 264.3	I – VIII	13 619.0
Внос f.o.b.	млн. евро	15 873.1	18 324.8	22 420.4	I – VIII	16 182.6
Преки чуждестранни инвестиции	млн. евро	2 436.9	1 151.2	1 746.3	I – VIII	873.1
Текуща сметка	% от БВП	-8.9	-1.5	0.3	VIII	0.1
Търговско салдо	% от БВП	-11.9	-7.7	-5.6	I – VIII	-6.5
Преки чуждестранни инвестиции	% от БВП	7.0	3.2	4.5	I – VIII	2.2
Фискален сектор						
Бюджет						
Касов дефицит/ излишък	млн. лв.	-626.1	-2 822.8	-1 487.4	VIII	107.6
Касов дефицит/ излишък	% от БВП	-0.9	-4.0	-2.0	VIII	0.1
Държавен и държавно гарантиран дълг						
Държавен и д.г. дълг	млн. лв.	10 640.9	11 778.2	12 826.3	VIII	14 691.8
Държавен и д.г. дълг	% от БВП	15.6	16.7	17.0	VIII	19.0

Източник: БНБ, НСИ

25.10.2012 г.

Дирекция „Бизнес среда и политика за малките и средните предприятия“