



РЕПУБЛИКА БЪЛГАРИЯ

Министерство на икономиката и енергетиката

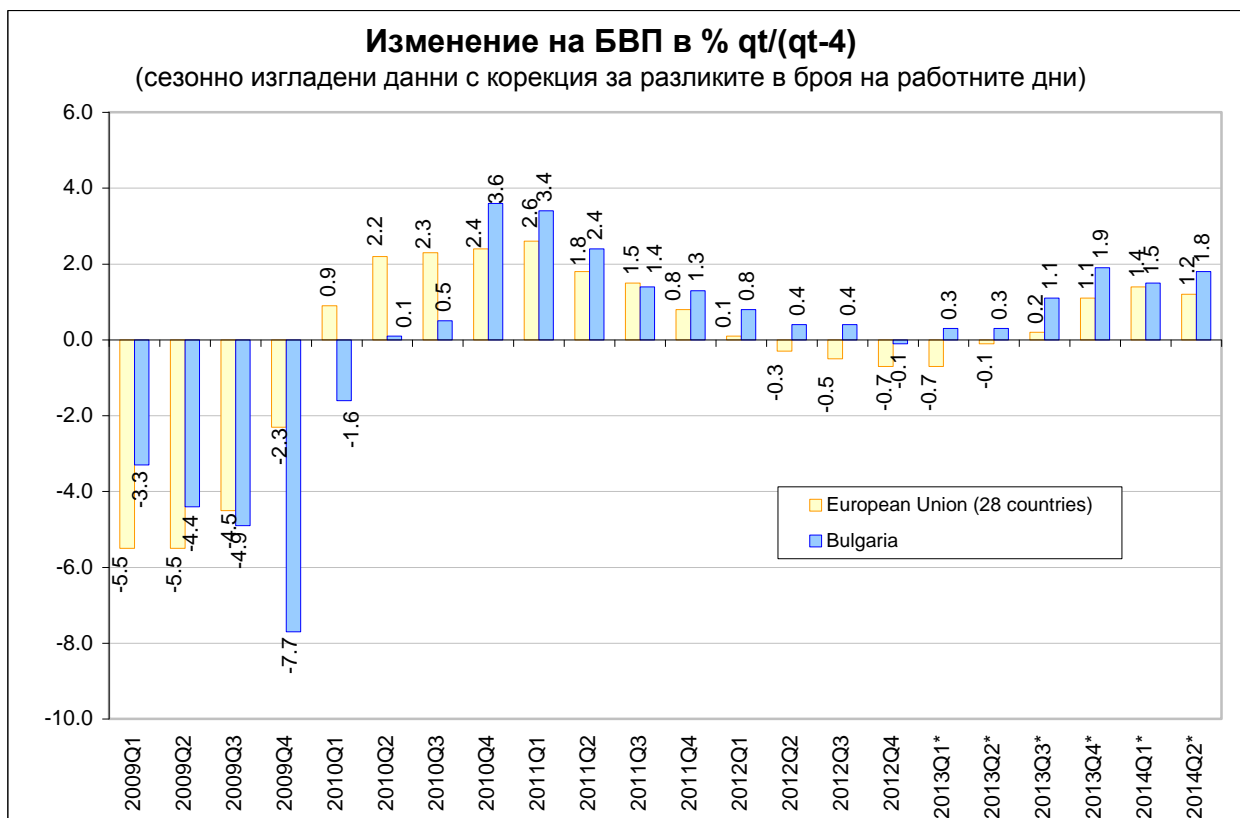
*София, ул. „Славянска” №8
www.mee.government.bg*



Макро
БЮЛЕТИН

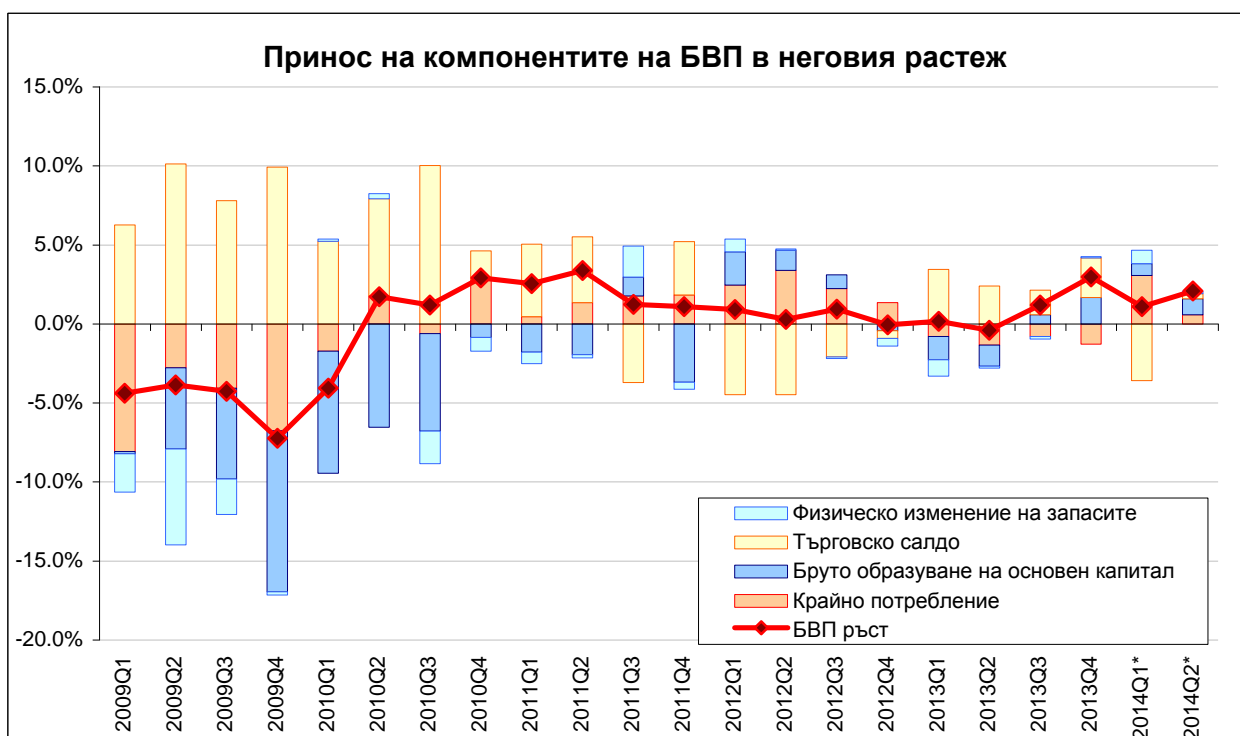
**ОСНОВНИ
МАКРОИКОНОМИЧЕСКИ
ПОКАЗАТЕЛИ**

Ноември 2014



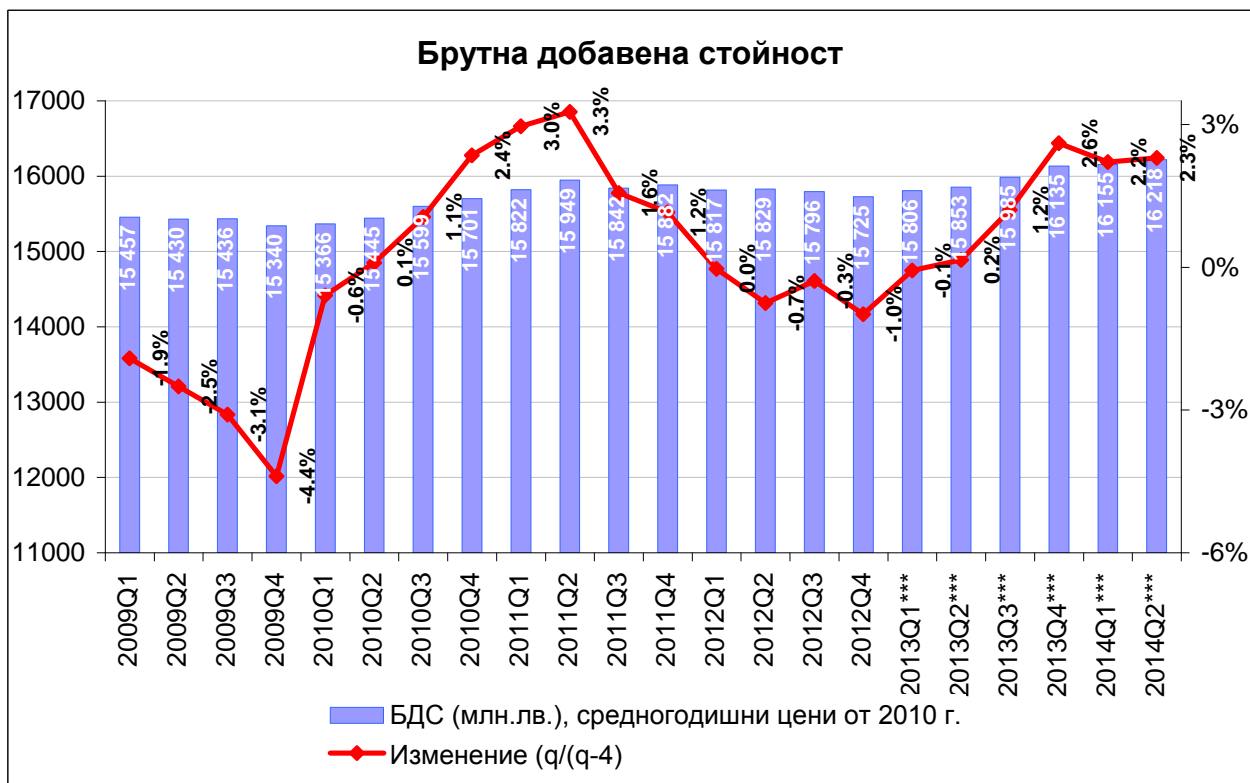
По предварителни данни на НСИ, през второто тримесечие на 2014 г. БВП на България отбелязва ръст с 1.8% спрямо съответното тримесечие на предходната година.

Източник: ЕВРОСТАТ, НСИ (*Предварителни данни)



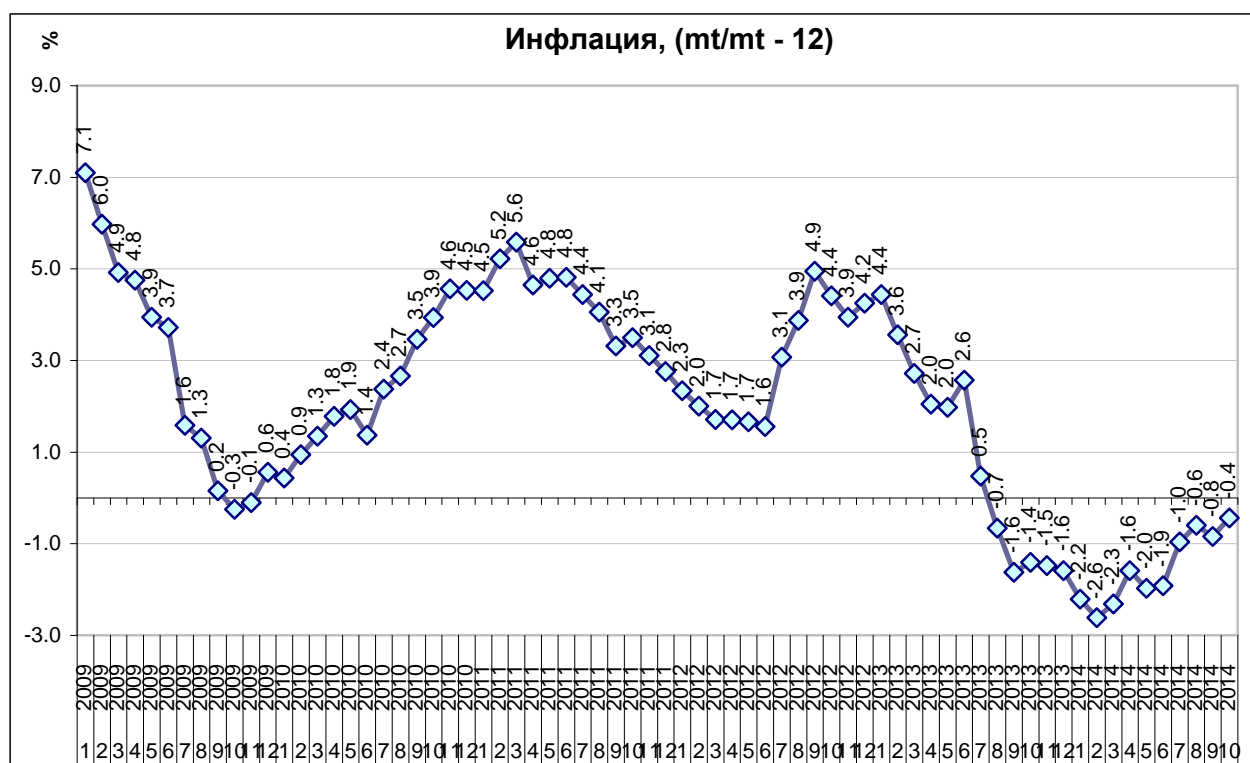
В периода 2009 – 2010 г. бруто образуването на основен капитал бе основния фактор за намалението на БВП, докато търговското салдо действаше положително на промяната му. От 2010 г. насам, през повечето тримесечия се отбелязват положителни ръстове на БВП, като най-голяма роля за това имат крайното потребление и физическото изменение на запасите, а в по-малка степен възстановяването на външната търговия.

Източник: НСИ



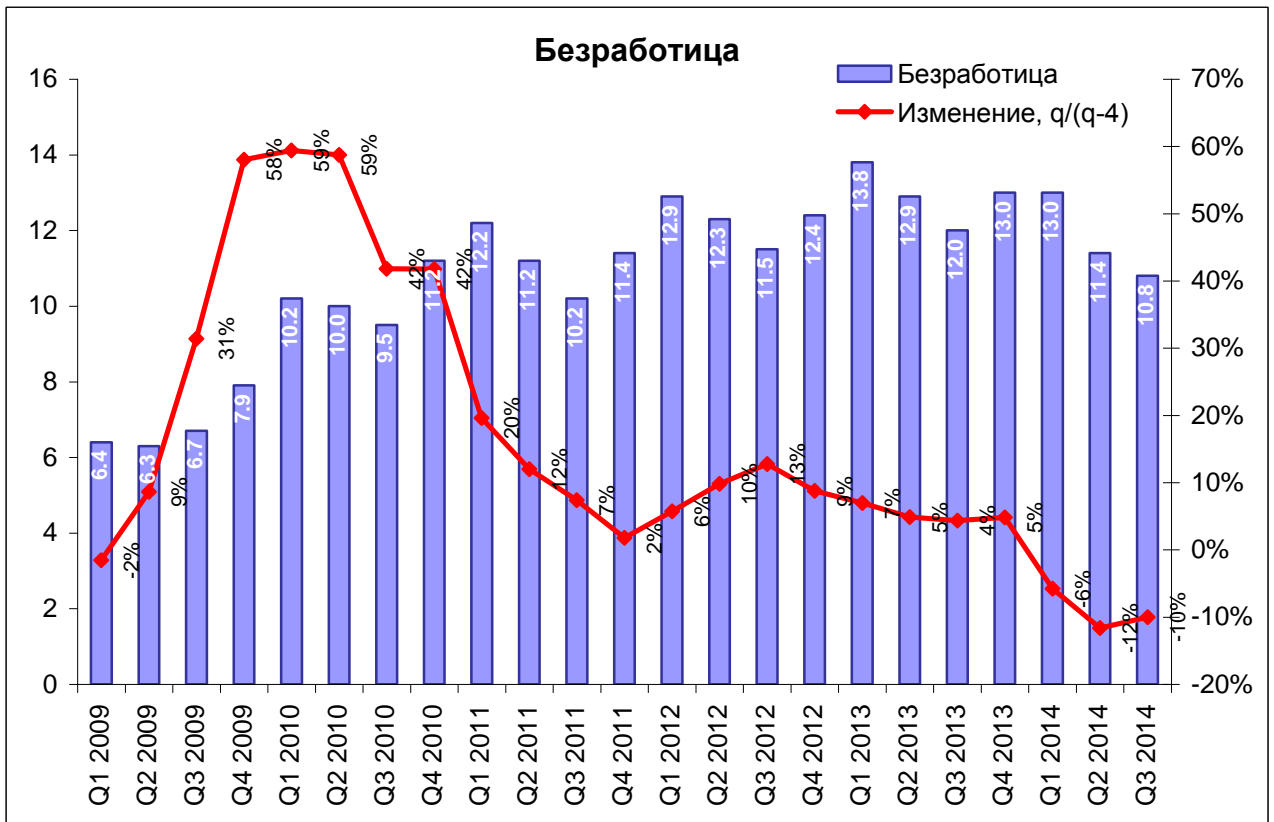
По предварителни данни на НСИ през второто тримесечие на 2014 г. брутната добавена стойност е 16 218 млн.лв.

Източник: НСИ (*предварителни данни)



През октомври 2014 г. индексът на потребителските цени е 0.4% по-нисък спрямо същия месец на предходната година.

Източник: НСИ



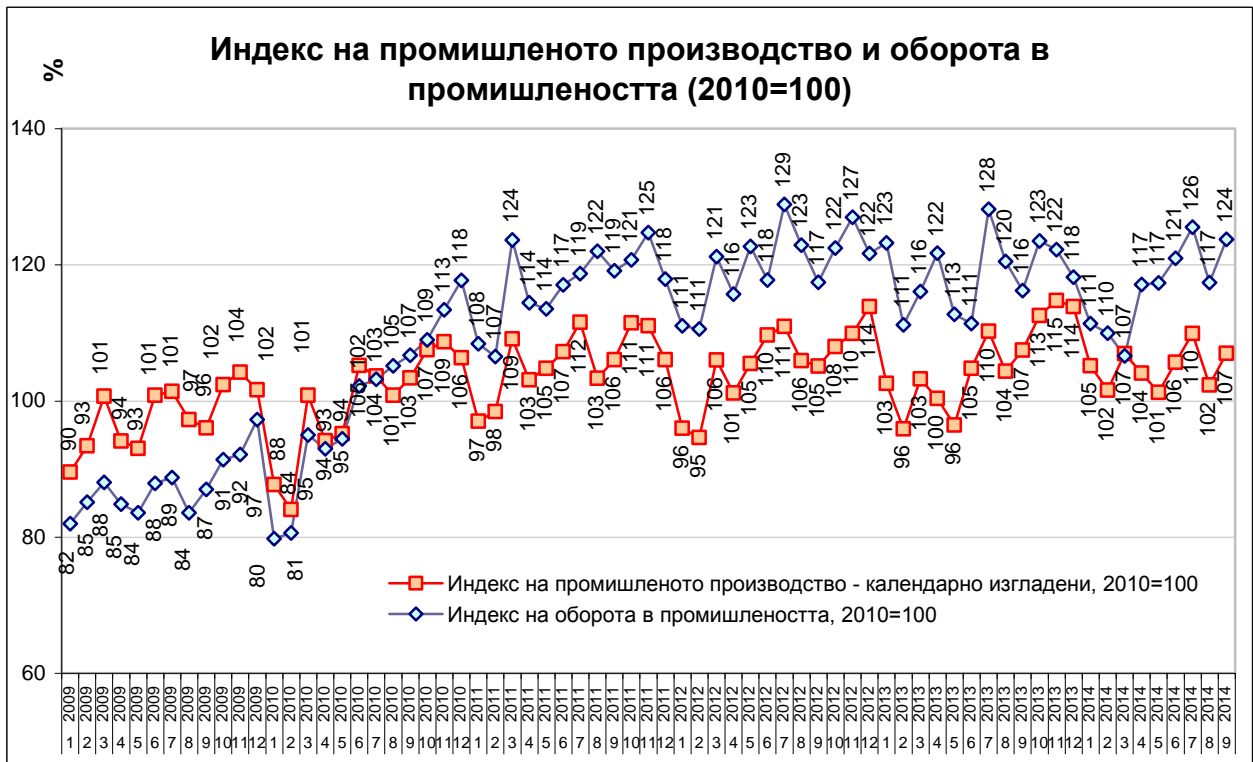
Равнището на безработицата през третото тримесечие на 2014 г. възлиза на 10.8% и намалява с 10% спрямо съответното тримесечие на предходната година.

Източник: НСИ



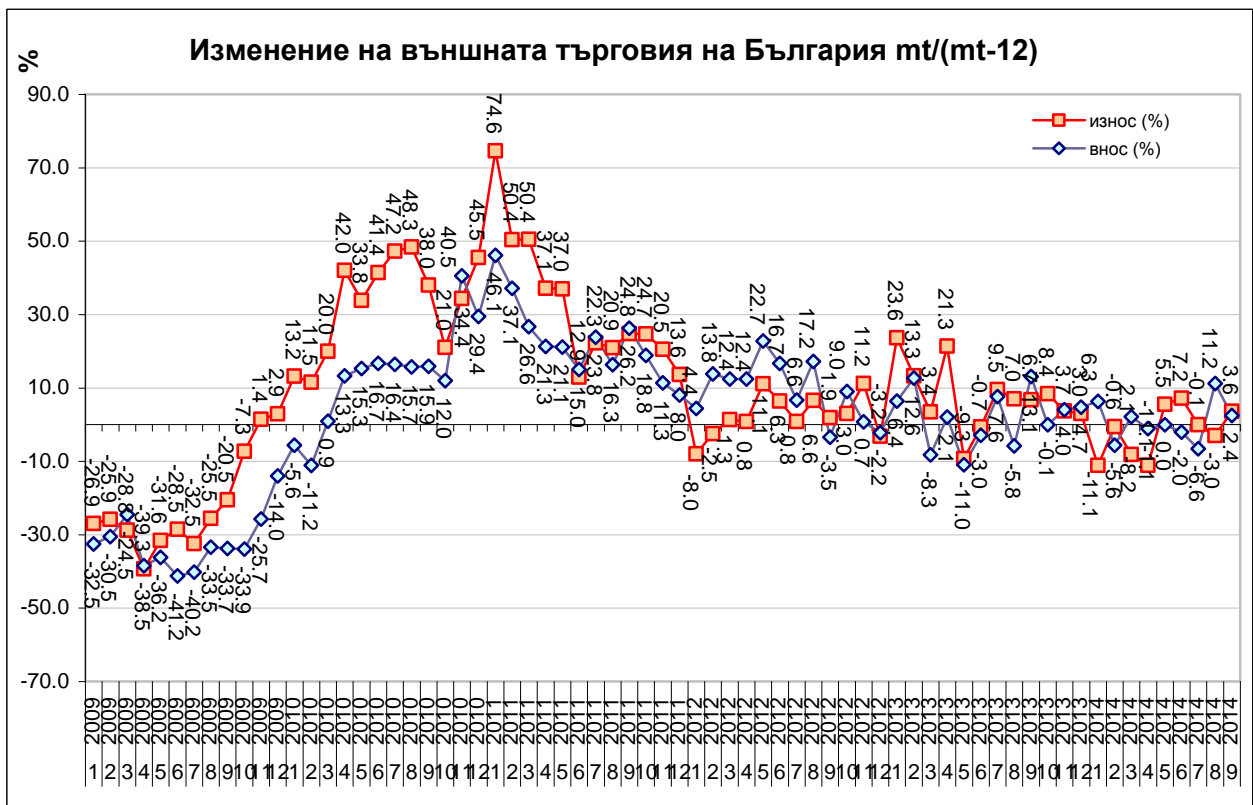
По данни на БНБ през 2012 г. в страната са постъпили чуждестранни инвестиции на стойност 1 141.7 млн. евро., а през 2013 г. 1 156.7 млн. евро.

Източник: БНБ



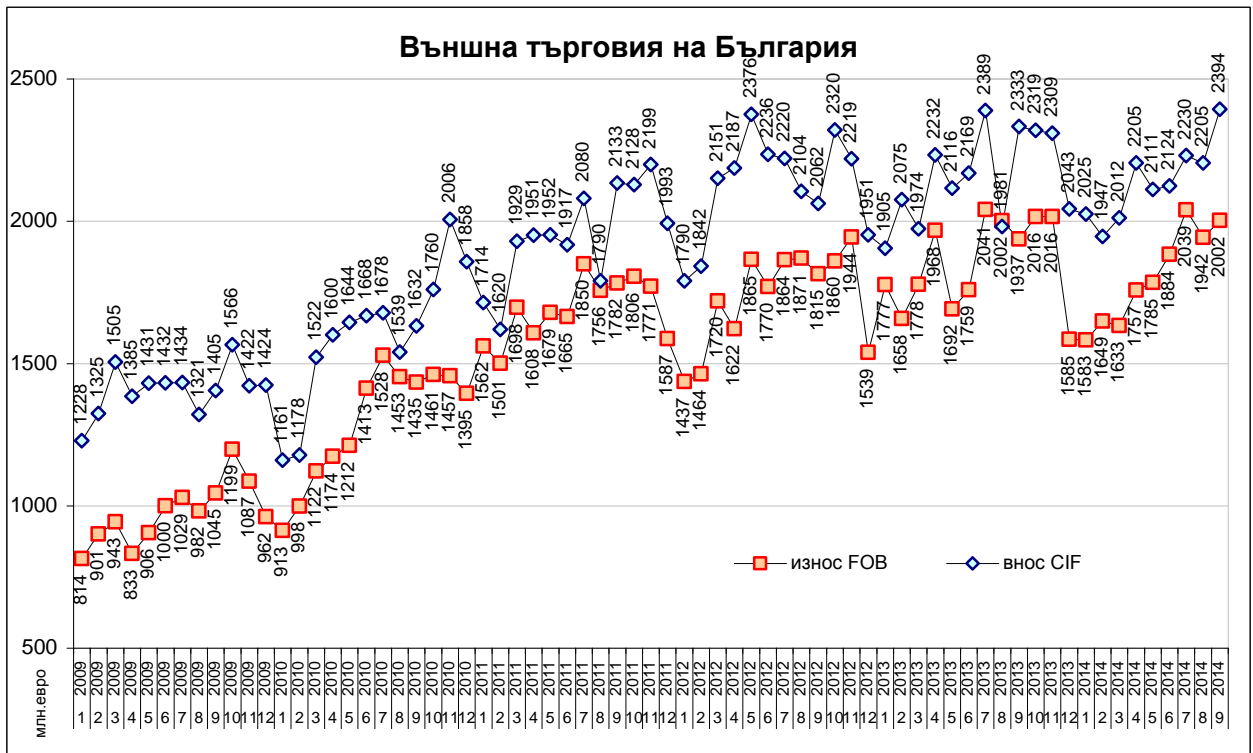
През септември 2014 г. индексът на промишленото производство е 107% при база 2010 г., а индексът на оборота в промишлеността 124% при база 2010 г.

Източник: НСИ



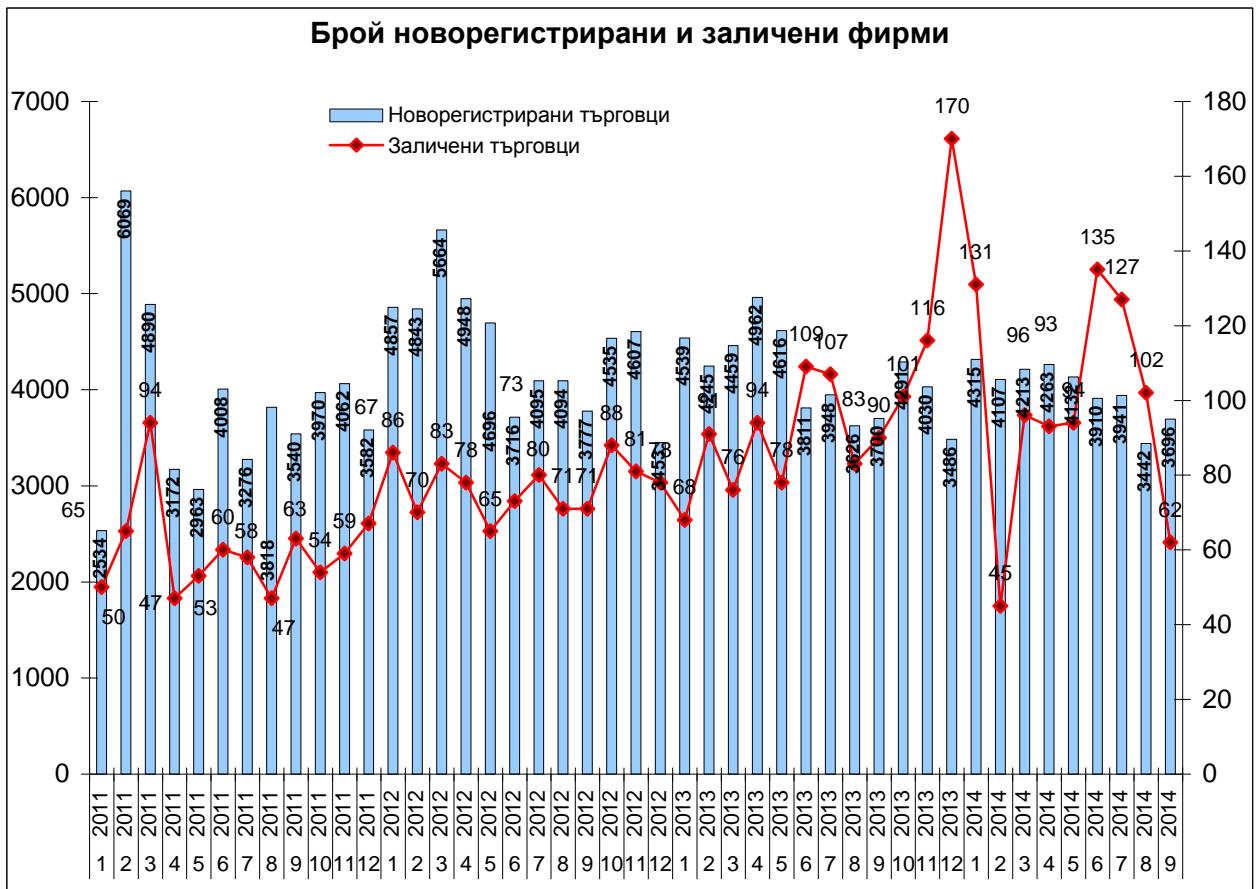
През септември 2014 г. износът се увеличава с 3.6%, а вносът с 2.4% на годишна база.

Източник: НСИ



През септември 2014 г. износът възлиза на 2.0 млрд. евро, а вносът на 2.4 млрд. евро.

Източник: НСИ



През септември 2014 г. са регистрирани 3696 нови фирми, а са заличени 62.

Източник: Агенция по вписванията

Основни макроикономически индикатори

	Мерна единица	2010	2011	2012	2013	2104	
Реален сектор							
Брутен вътрешен продукт							
Брутен вътрешен продукт	млн. лв.	71 904	78 434	80 044	80 282	I-IX	59 044
Брутен вътрешен продукт	%, YoY	0.7	2.0	0.5	1.1	Q2	1.9
Крайно потребление	млн. лв.	57 215	60 540	64 520	63 470	I-IX	46 322
Бруто капиталобразуване	млн. лв.	16 697	16 774	17 804	17 278	I-IX	12 555
Износ на стоки и услуги	млн. лв.	39 648	50 268	51 710	54 907	I-IX	41 327
Внос на стоки и услуги	млн. лв.	41 657	49 149	53 990	55 372	I-IX	41 159
Инфлация							
Изменение спрямо предходен период, %	%	4.5	2.8	4.2	- 1.6	X	0.9
Средногодишно изменение, %	%	2.4	4.2	3.0	0.9	X	-1.6
Безработица							
В края на периода (по данни на АЗ)	%	9.2	10.4	11.4	11.8	X	10.7
Промисленост							
Индекс на пром. пр-во в края на периода	% (2010 = 100)	107	107	114	113	IX	107
Индекс на пром. оборот в края на периода	% (2010 = 100)	118	118	122	118	IX	124
Външен сектор							
Платежен баланс							
Текуща сметка	млн. евро	- 533.1	33.2	- 458.0	857.2	IX	431.9
Търговско салдо	млн. евро	-2 763.7	-2 156.1	-3 460.3	-2 430.0	I-IX	-2 138.1
Износ f.o.b.	млн. евро	15 561.2	20 264.3	20 770.2	22 271.4	I-IX	16 273.9
Внос f.o.b.	млн. евро	18 324.8	22 420.4	24 230.4	24 701.4	I-IX	18 412.1
Преки чуждестранни инвестиции	млн. евро	1 151.2	1 330.2	1 141.7	1 156.7	I-IX	1 105.6
Текуща сметка	% от БВП	- 1.5	0.1	- 1.1	2.1	I-IX	1.1
Търговско салдо	% от БВП	- 7.7	- 5.6	- 8.7	- 6.1	I-IX	- 5.3
Преки чуждестранни инвестиции	% от БВП	3.2	3.5	2.9	2.9	I-IX	2.7
Фискален сектор							
Бюджет							
Бюджетен дефицит(-)/излишък(+)	млн. лв.	-2 328.0	-1 589.7	- 405.1	- 989.1	Q2	235.2
Бюджетен дефицит(-)/излишък(+)	% от БВП	- 3.2	- 2.0	- 0.5	- 1.2	Q2	0.3
Държавен и държавно гарантиран дълг							
Държавен дълг (Маастрихтски дълг)	млн. лв.	9 991.6	11 453.4	12 290.7	14 731.1	Q2	16 514.8
Държавен дълг (Маастрихтски дълг)	% от БВП	16.2	16.3	18.4	18.9	Q2	20.9

Източник: БНБ, НСИ

30.11.2014
Дирекция „Инвестиции“