



РЕПУБЛИКА БЪЛГАРИЯ

Министерство на икономиката и енергетиката

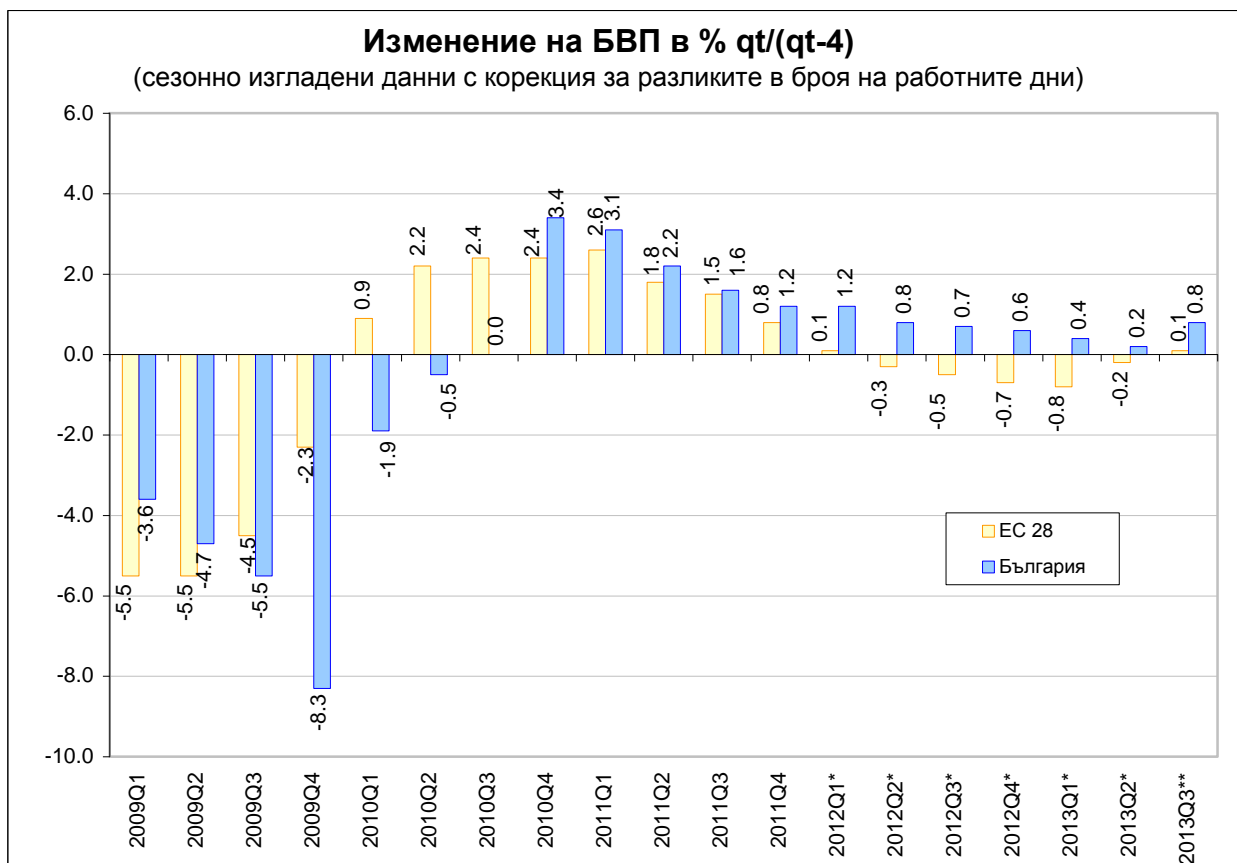
*София, ул. „Славянска” №8  
[www.mee.government.bg](http://www.mee.government.bg)*



**Макро**  
**БЮЛЕТИН**

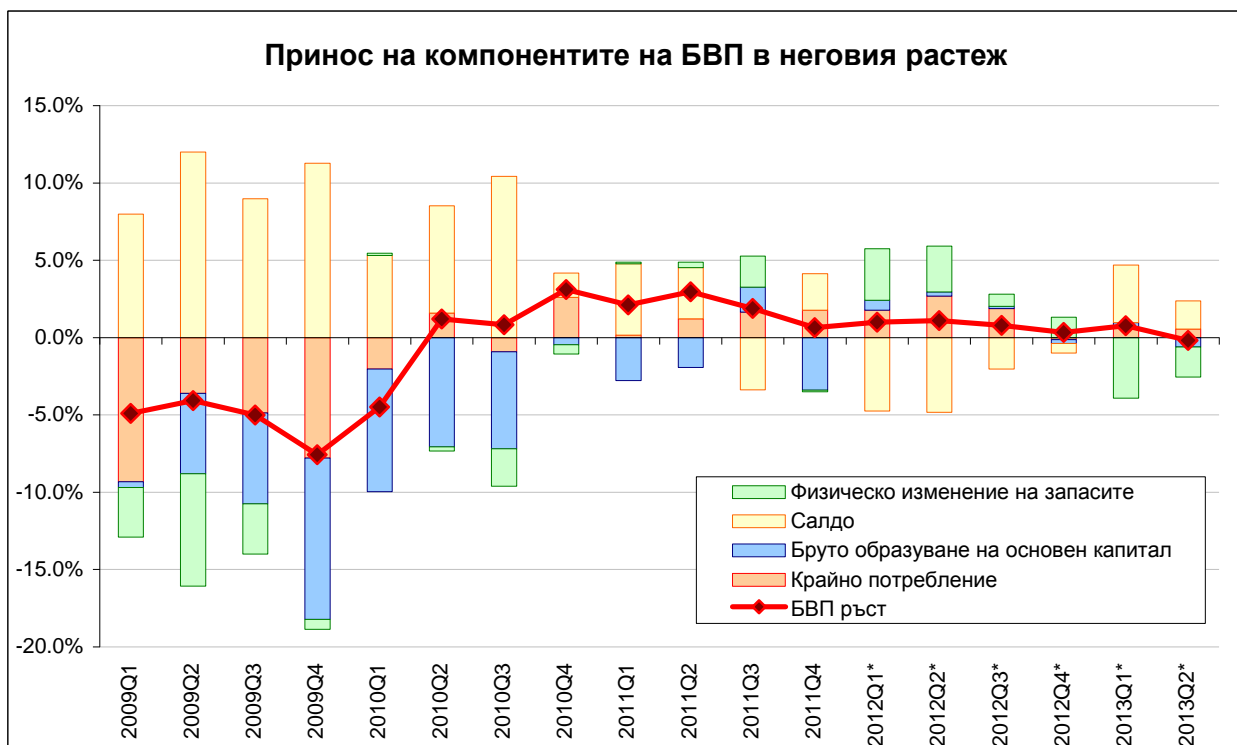
**ОСНОВНИ  
МАКРОИКОНОМИЧЕСКИ  
ПОКАЗАТЕЛИ**

**Декември 2013**



По предварителни данни на НСИ, през третото тримесечие на 2013 г. БВП на България отбелязва ръст с 0.8% спрямо съответното тримесечие на предходната година.

Източник: ЕВРОСТАТ, НСИ (\*Предварителни данни; \*\*Експресни оценки)



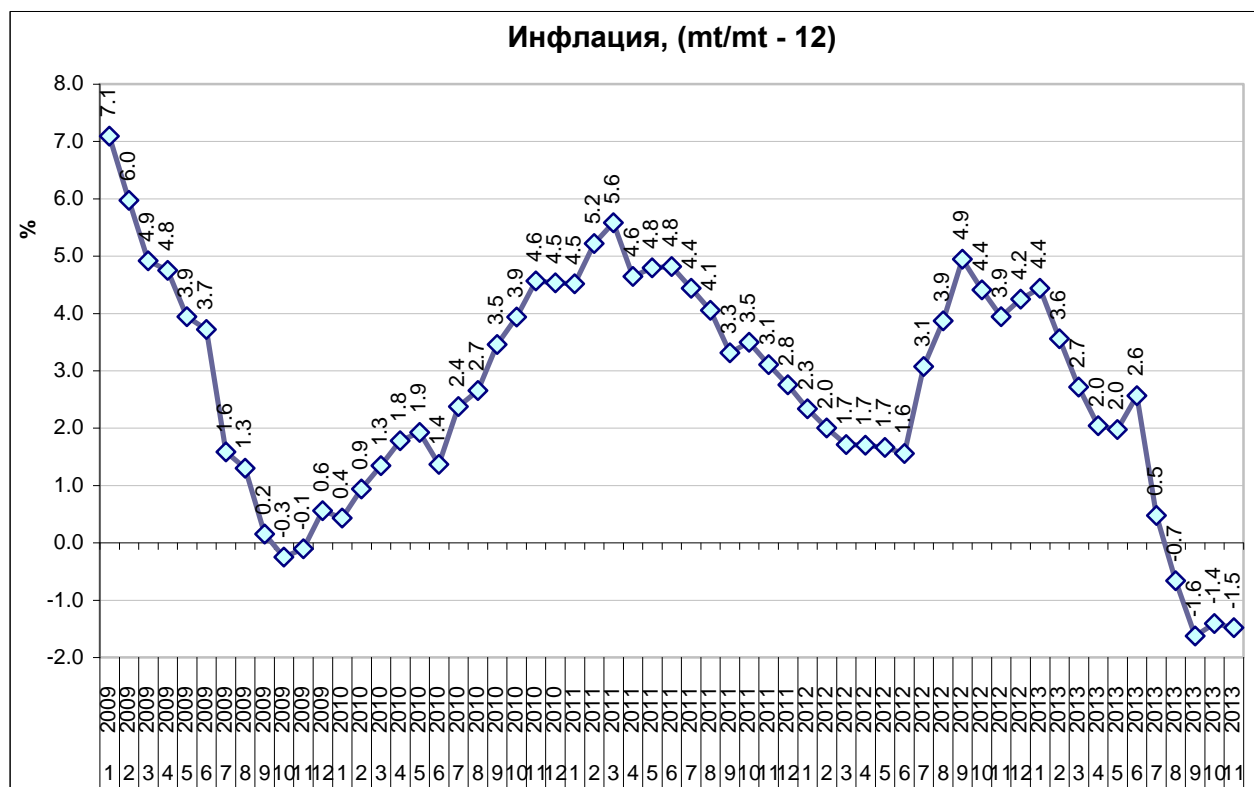
От началото на 2012 г. търговското салдо оказва негативно влияние върху ръста на БВП, но през първата половина на 2013 г. то е с положителен знак. Също така се забелязва положително влияние на брутообразуването на основен капитал и на крайното потребление в началото на 2013 г.

Източник: НСИ



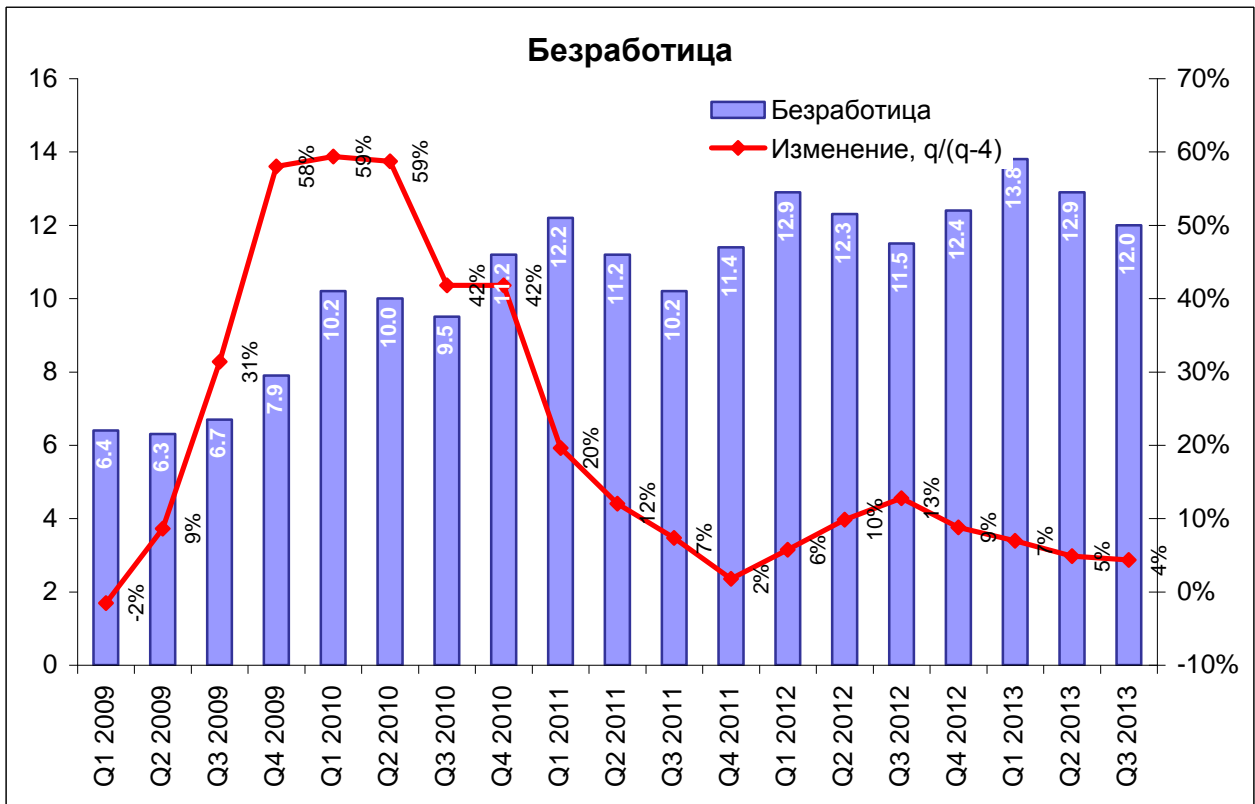
По предварителни данни на НСИ през третото тримесечие на 2013 г. брутната добавена стойност е 11 593 млн.лв.

Източник: НСИ (\*предварителни данни)



През ноември 2013 г. индексът на потребителските цени е 1.5% по-нисък спрямо същия месец на предходната година.

Източник: НСИ



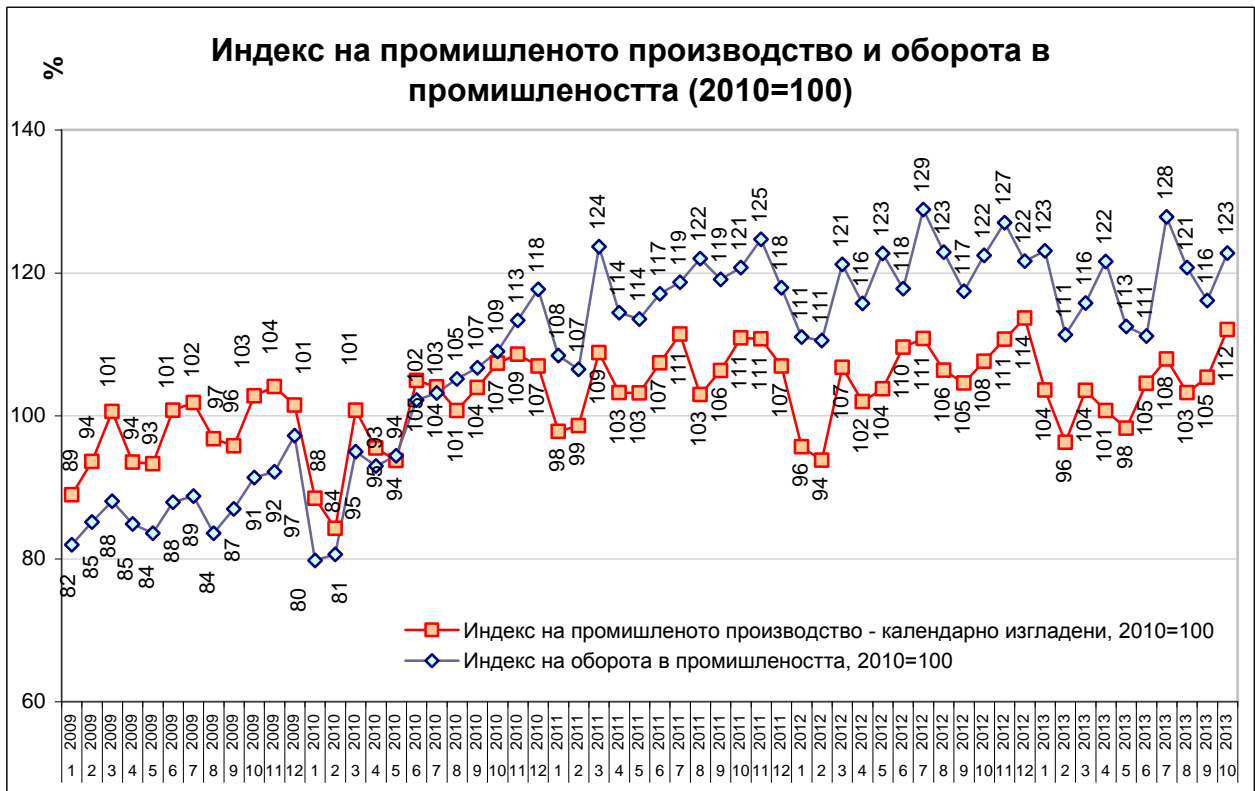
Равнището на безработицата през третото тримесечие на 2013 г. възлиза на 12.0%

Източник: НСИ



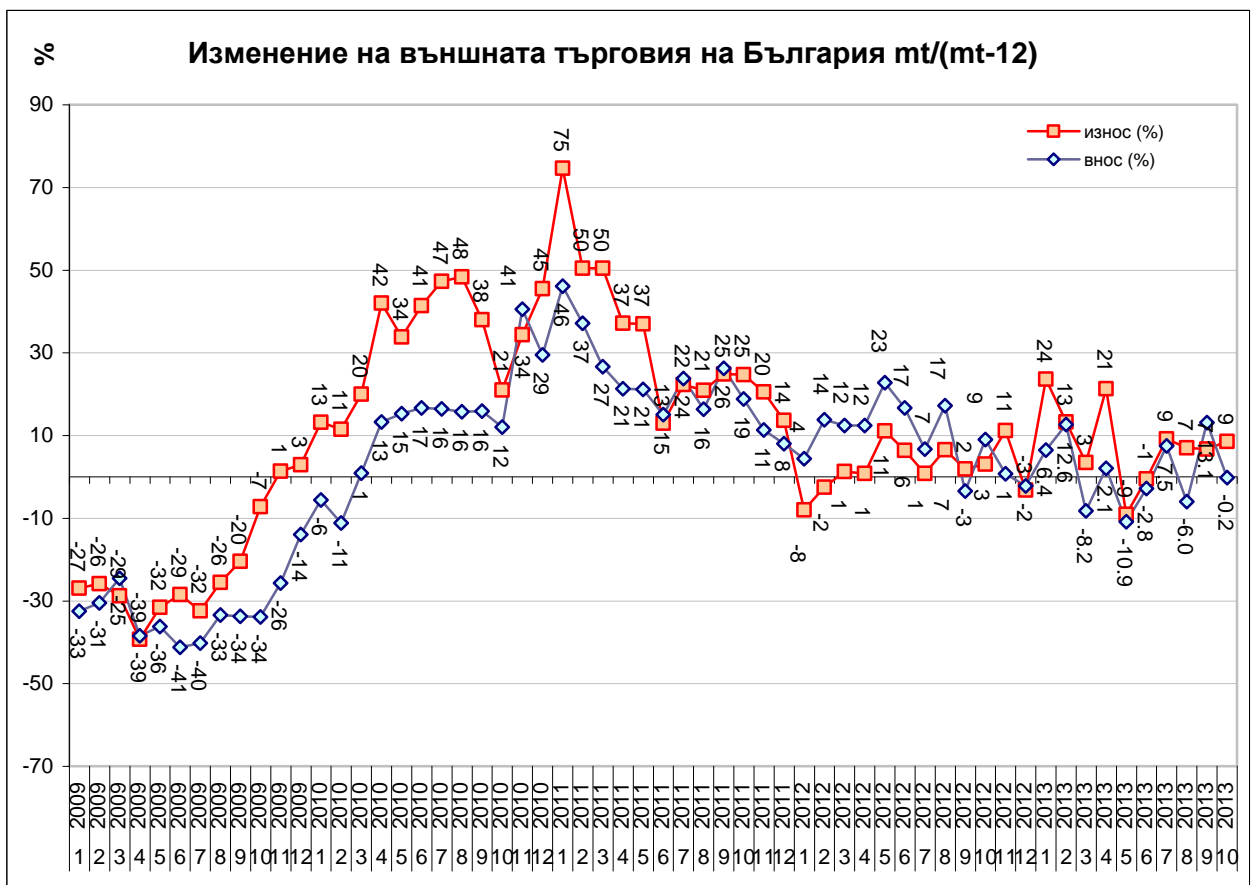
По данни на БНБ през 2012 г. в страната са постъпили чуждестранни инвестиции на стойност 1 481 млн. евро., а за периода януари-октомври 2013 г. 1 054 млн. евро.

Източник: БНБ



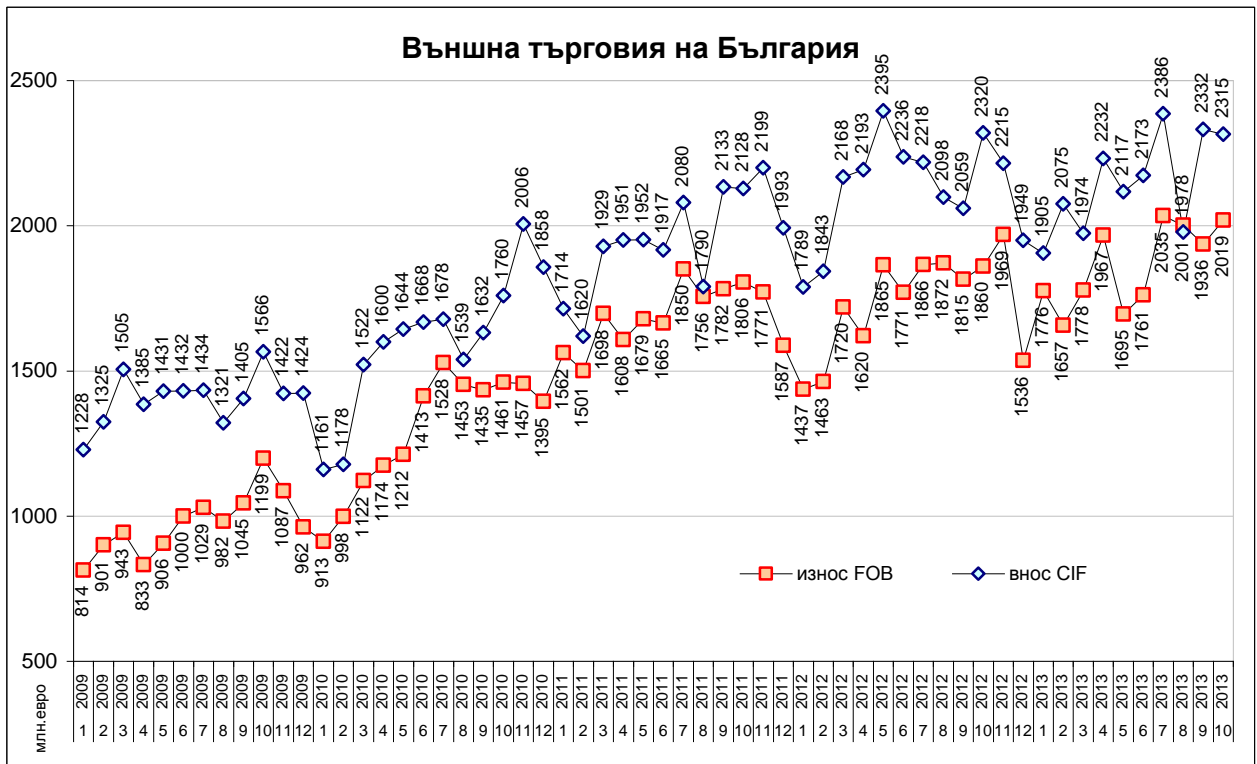
През октомври 2013 г. индексът на промишленото производство е 112% при база 2010 г., а индексът на оборота в промишлеността 123% при база 2010 г.

Източник: НСИ



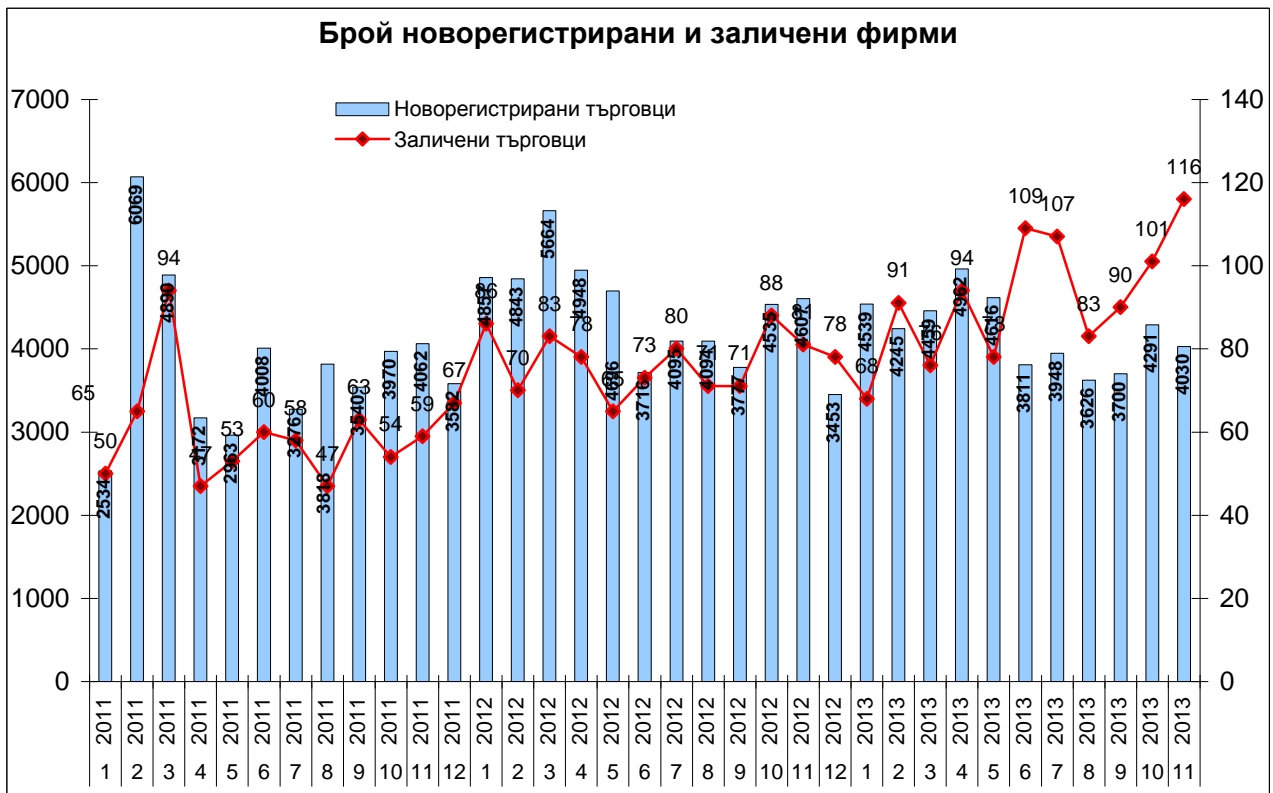
През октомври 2013 г. износът се увеличава с 9%, а вносът намалява с 0.2% на годишна база.

Източник: НСИ



През октомври 2013 г. износът възлиза на 2.0 млрд. евро, а вносът на 2.3 млрд. евро.

Източник: НСИ



През ноември 2013 г. са регистрирани 4030 нови фирми, а са заличени 116.

Източник: Агенция по вписванията

## Основни макроикономически индикатори

	Мерна единица	2009	2010	2011	2012	2013	
<b>Реален сектор</b>							
<b>Брутен вътрешен продукт</b>							
Брутен вътрешен продукт	млн. лв.	68 322	70 511	75 308	77 582	I-IX	57 565
Брутен вътрешен продукт	%, YoY	- 3.3	0.5	2.1	0.3	Q2	-0.2
Крайно потребление	млн. лв.	54 293	55 709	58 815	61 963	I-IX	45 648
Бруто капиталобразуване	млн. лв.	20 063	16 138	16 510	18 487	I-IX	11 638
Износ на стоки и услуги	млн. лв.	32 458	40 481	50 077	51 691	I-IX	41 714
Внос на стоки и услуги	млн. лв.	38 493	41 817	50 094	54 559	I-IX	41 435
<b>Инфлация</b>							
Изменение спрямо предходен период, %	%	0.6	4.5	2.8	4.2	XI	-0.2
Средногодишно изменение, %	%	2.8	2.4	4.2	3.0	XI	1.4
<b>Безработица</b>							
В края на периода (по данни на БНБ)	%	9.1	9.2	10.4	11.4	XI	11.5
<b>Промишленост</b>							
Индекс на пром. пр-во в края на периода	% (2010 = 100)	101	107	107	114	X	112
Индекс на пром. оборот в края на периода	% (2010 = 100)	97	118	118	122	X	123
<b>Външен сектор</b>							
<b>Платежен баланс</b>							
Текуща сметка	млн. евро	-3 116.2	- 533.1	33.2	- 520.8	X	1 134.0
Търговско салдо	млн. евро	-4 173.9	-2 763.7	-2 156.1	-3 460.3	I - X	-1 795.8
Износ f.o.b.	млн. евро	11 699.2	15 561.2	20 264.3	20 770.2	I - X	18 637.5
Внос f.o.b.	млн. евро	15 873.1	18 324.8	22 420.4	24 230.4	I - X	20 433.3
Преки чуждестранни инвестиции	млн. евро	2 436.9	1 151.2	1 330.2	1 480.5	I - X	1 053.7
Текуща сметка	% от БВП	- 8.9	- 1.5	0.1	- 1.3	X	2.8
Търговско салдо	% от БВП	- 11.9	- 7.7	- 5.6	- 8.7	I - X	- 4.4
Преки чуждестранни инвестиции	% от БВП	7.0	3.2	3.5	3.7	I - X	2.6
<b>Фискален сектор</b>							
<b>Бюджет</b>							
Бюджетен дефицит(-)/излишък(+)	млн. лв.	-2 960.6	-2 197.9	-1 491.6	- 623.8	Q2	- 35.2
Бюджетен дефицит(-)/излишък(+)	% от БВП	- 4.3	- 3.1	- 2.0	- 0.8	Q2	0.0
<b>Държавен и държавно гарантиран дълг</b>							
Държавен дълг (Маастрихтски дълг)	млн. лв.	9 991.6	11 453.4	12 290.7	14 388.0	Q2	14 141.2
Държавен дълг (Маастрихтски дълг)	% от БВП	14.6	16.2	16.3	18.5	Q2	17.8

Източник: БНБ, НСИ

30.12.2013

Дирекция „Бизнес среда и политика за малките и средните предприятия“