



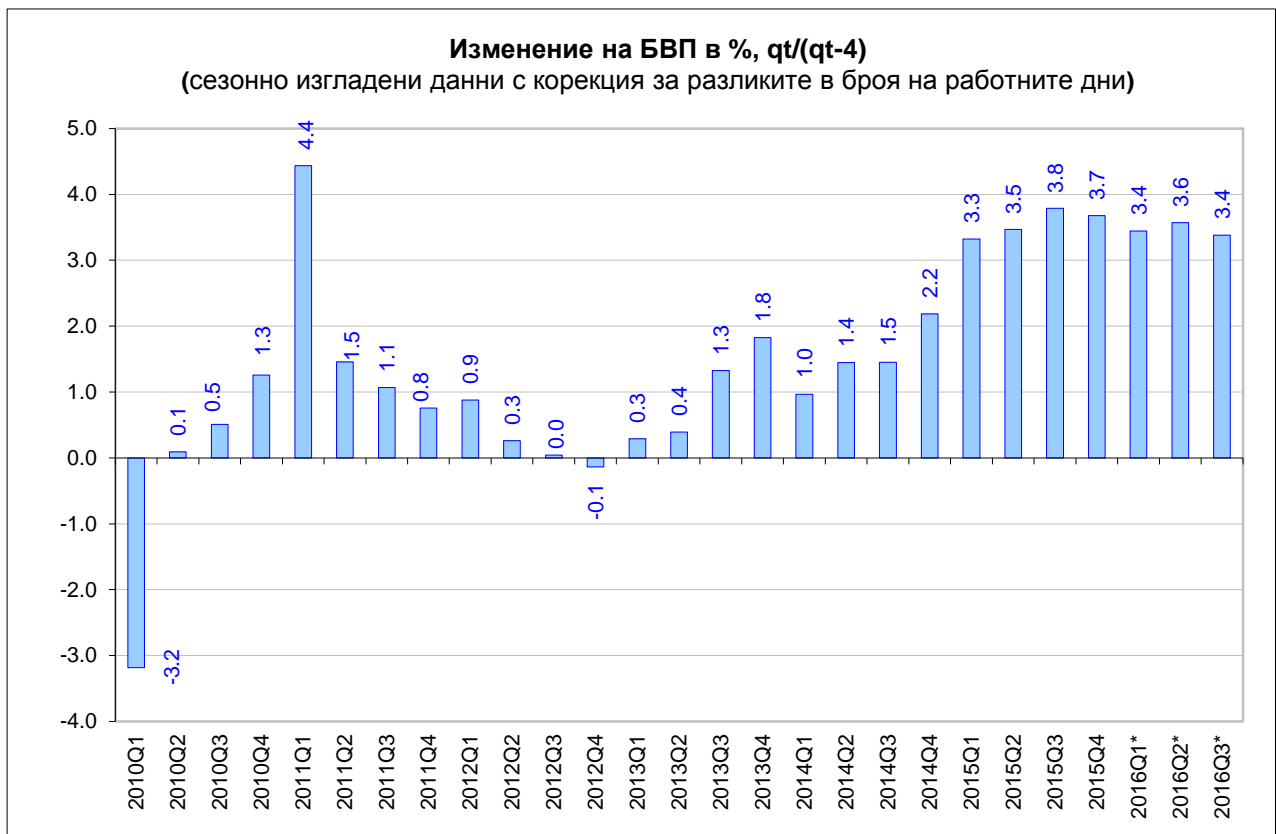
РЕПУБЛИКА БЪЛГАРИЯ
Министерство на икономиката

*София, ул. „Славянска” №8
www.mi.government.bg*

Макро **БЮЛЕТИН**

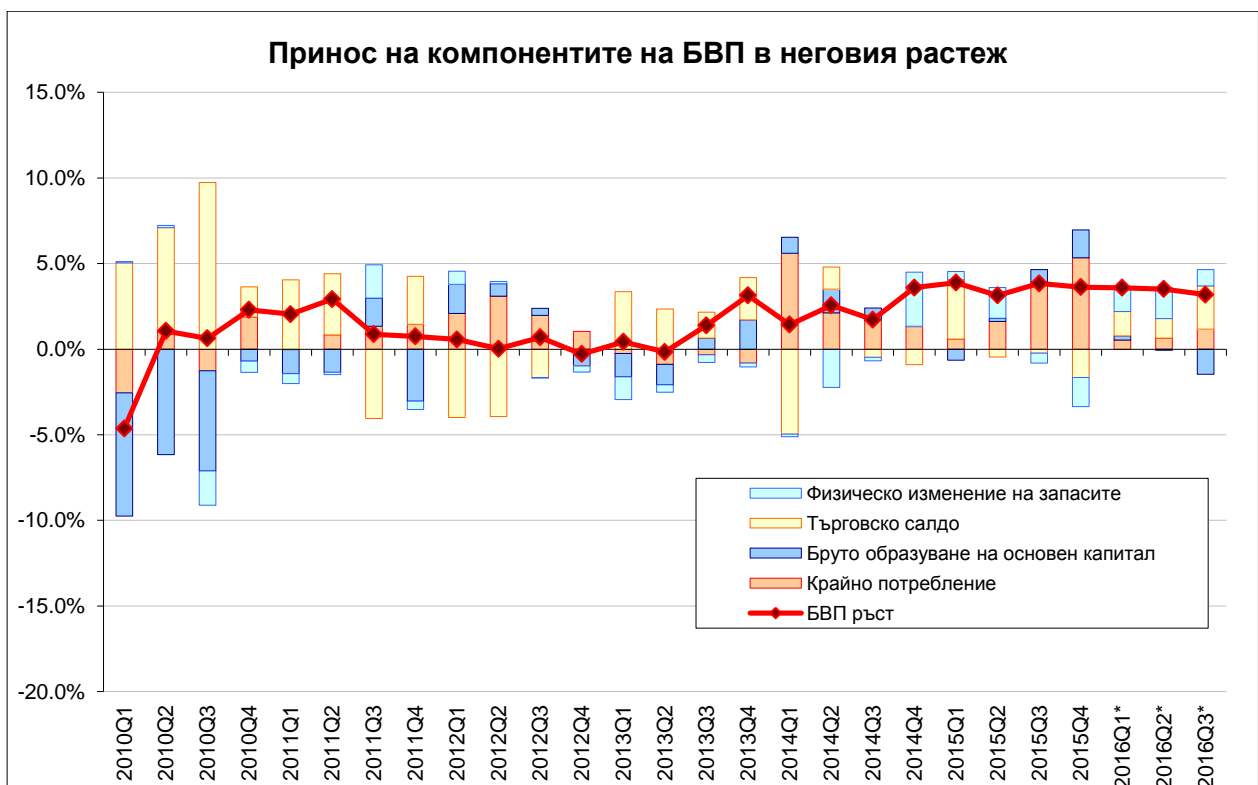
ОСНОВНИ МАКРОИКОНОМИЧЕСКИ ПОКАЗАТЕЛИ

Декември 2016



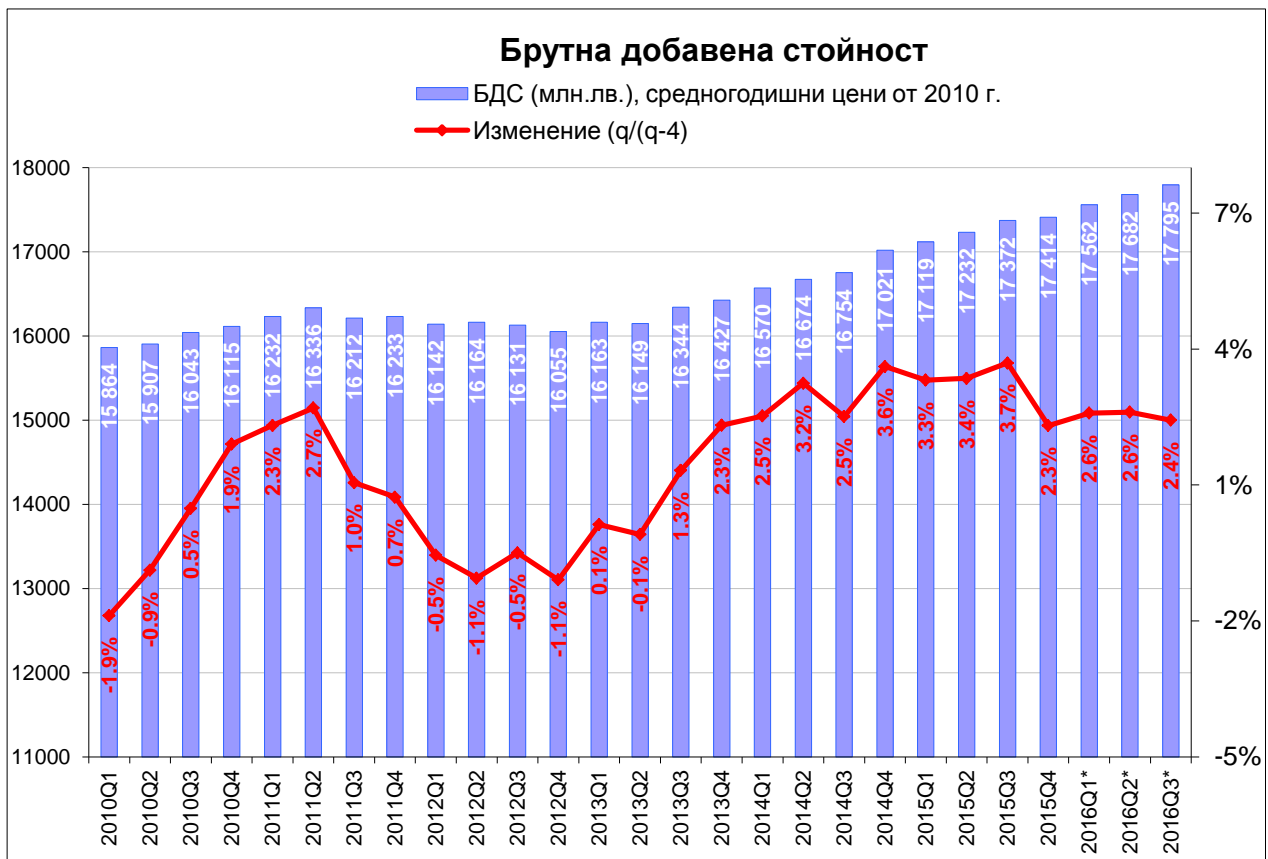
По предварителни данни на НСИ, през третото тримесечие на 2016 г. БВП на България отбелязва ръст с 3.4% спрямо съответното тримесечие на предходната година.

Източник: НСИ (*Предварителни данни)



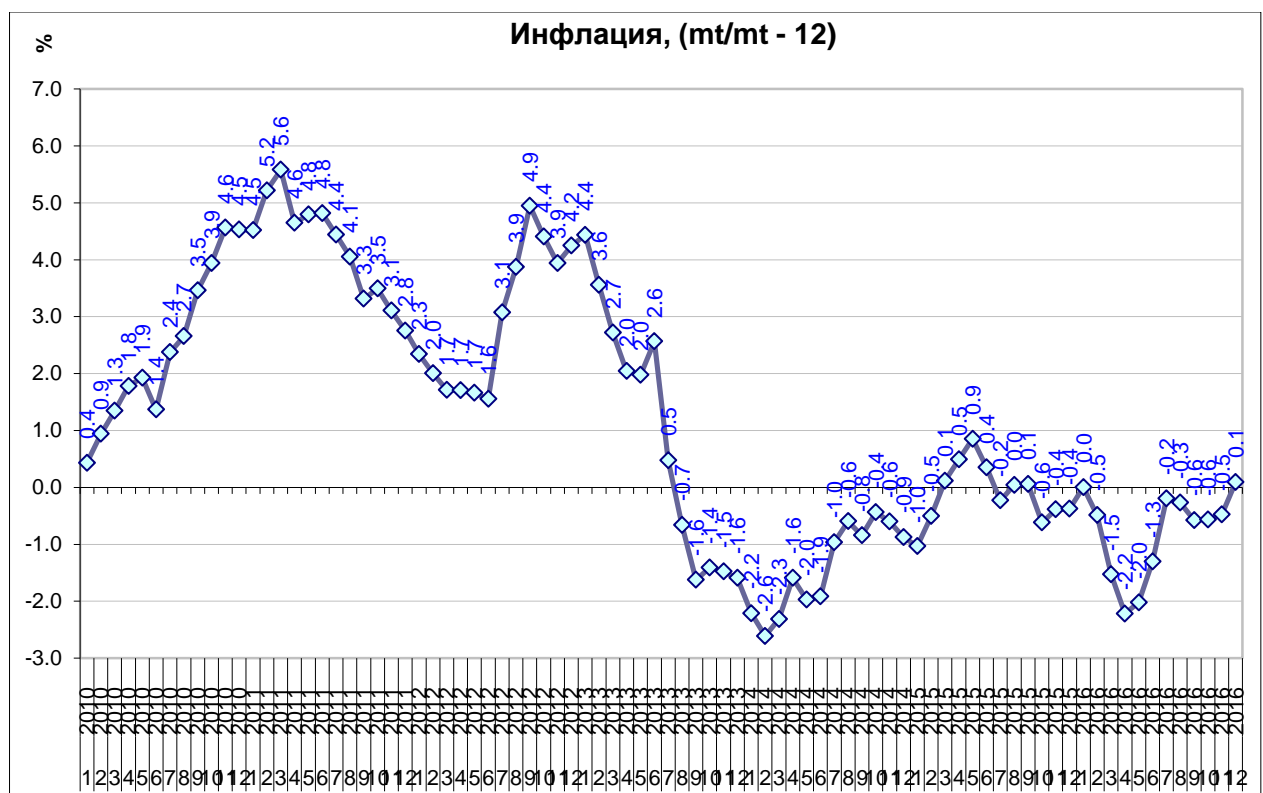
През 2010 г. бруто образуването на основен капитал бе основния фактор за намалението на БВП, докато търговското салдо действаше положително на промяната му. От 2011 г. насам, през повечето тримесечия се отбелязват положителни ръстове на БВП. Най-голяма роля за това имат крайното потребление и търговското салдо.

Източник: НСИ (*Предварителни данни)



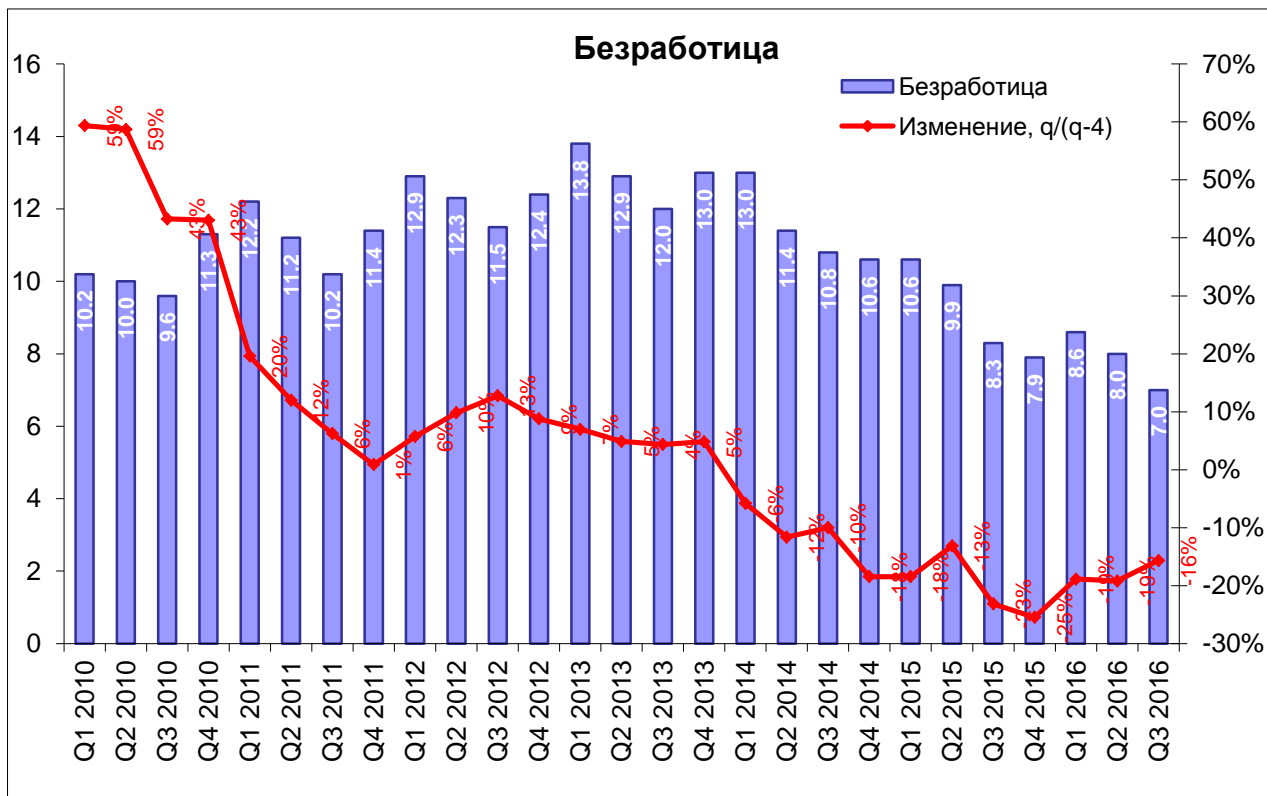
По предварителни данни на НСИ през третото тримесечие на 2016 г. брутната добавена стойност е 17 795 млн.лв.

Източник: НСИ (*предварителни данни)



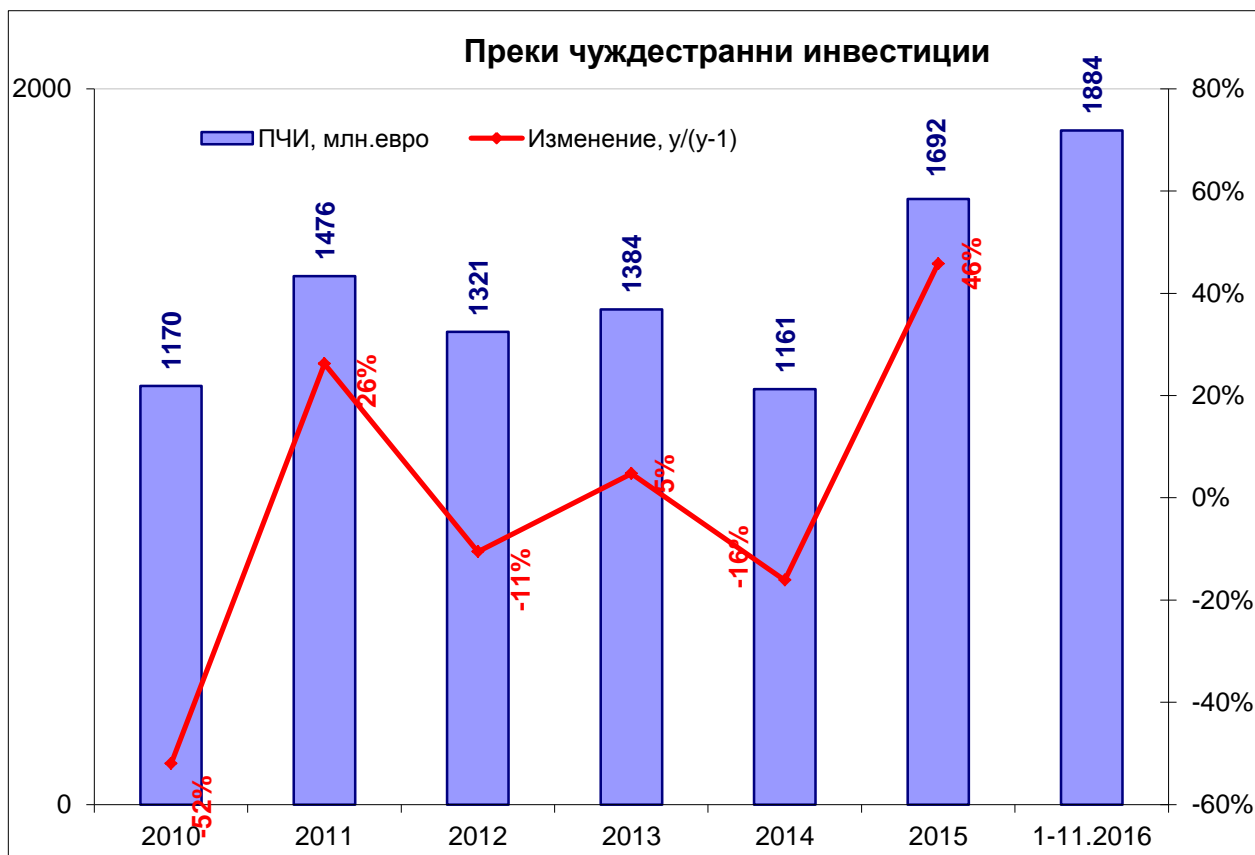
През декември 2016 г. индексът на потребителските цени се повишава с 0.1% спрямо същия месец на предходната година.

Източник: НСИ



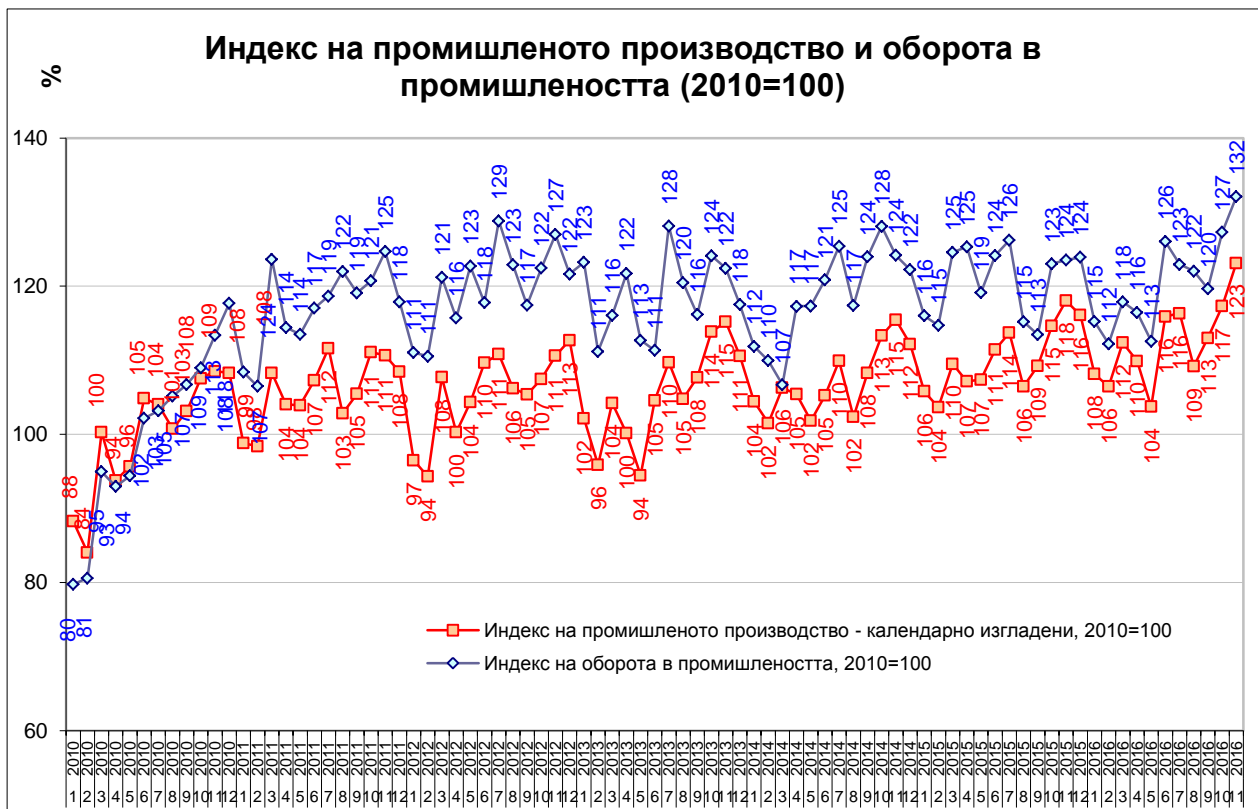
Равнището на безработицата през третото тримесечие на 2016 г. възлиза на 7.0% и намалява с 16% спрямо съответното тримесечие на предходната година.

Източник: НСИ



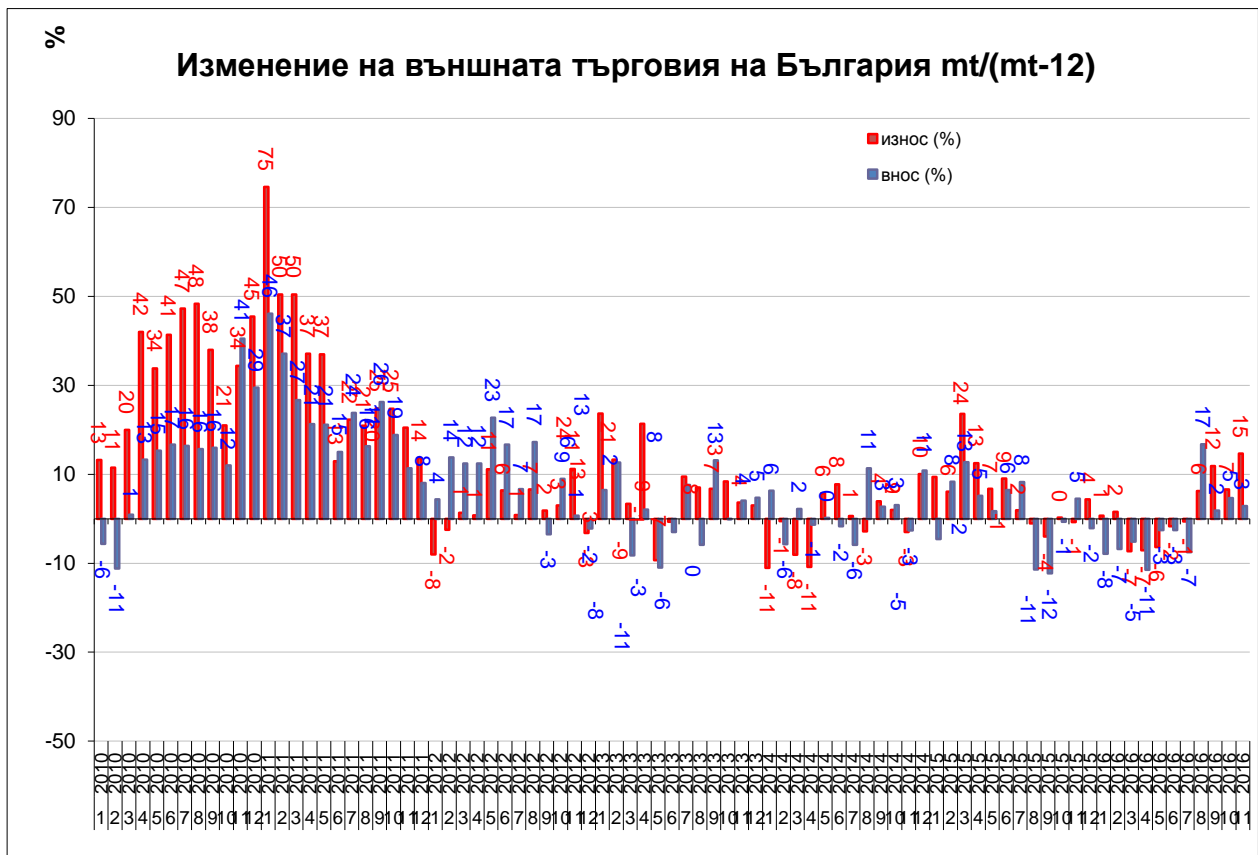
По данни на БНБ през 2015 г. в страната са постъпили чуждестранни инвестиции на стойност 1 692 млн. евро., а през периода януари-ноември 2016 г. е отчетен прилив на 1 884 млн.евро.

Източник: БНБ



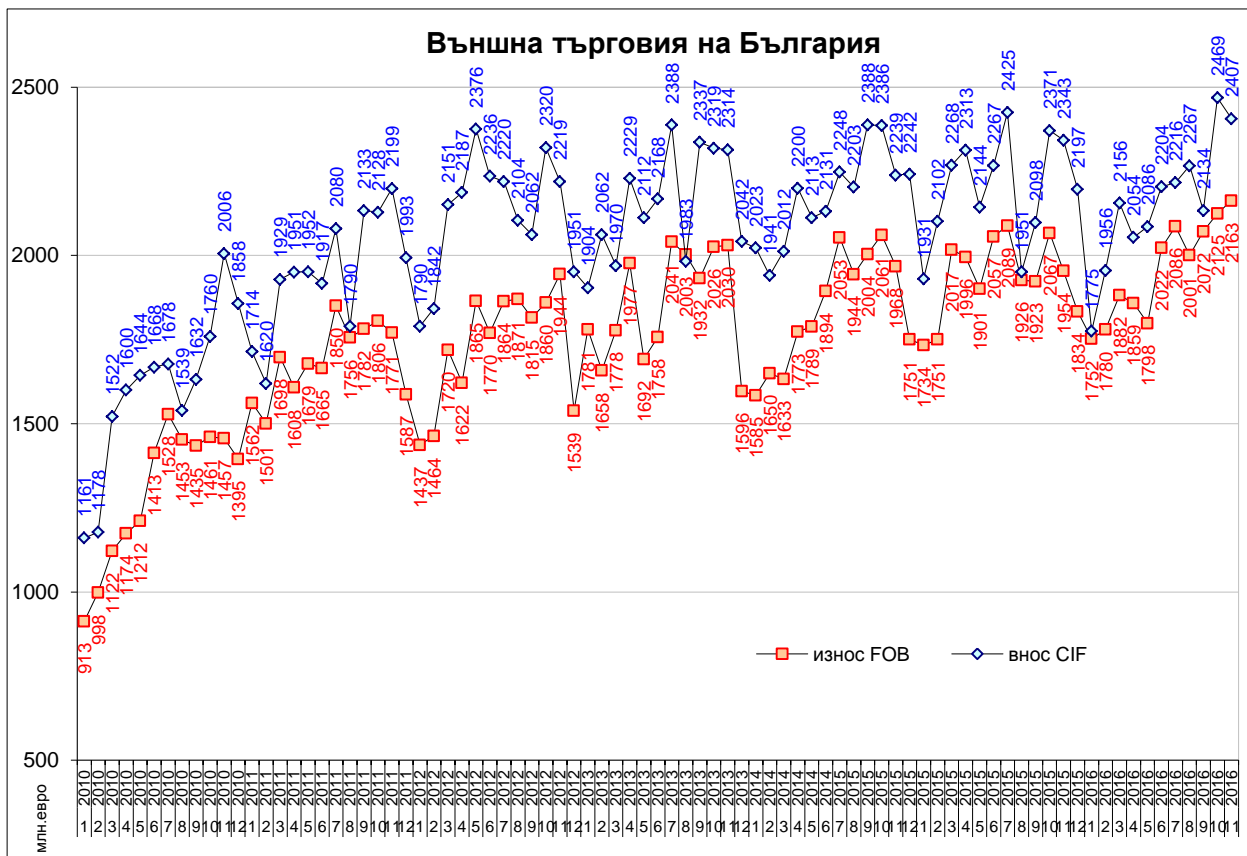
През ноември 2016 г. индексът на промишленото производство е 123% при база 2010 г., а индексът на оборота в промишлеността 132% при база 2010 г.

Източник: НСИ



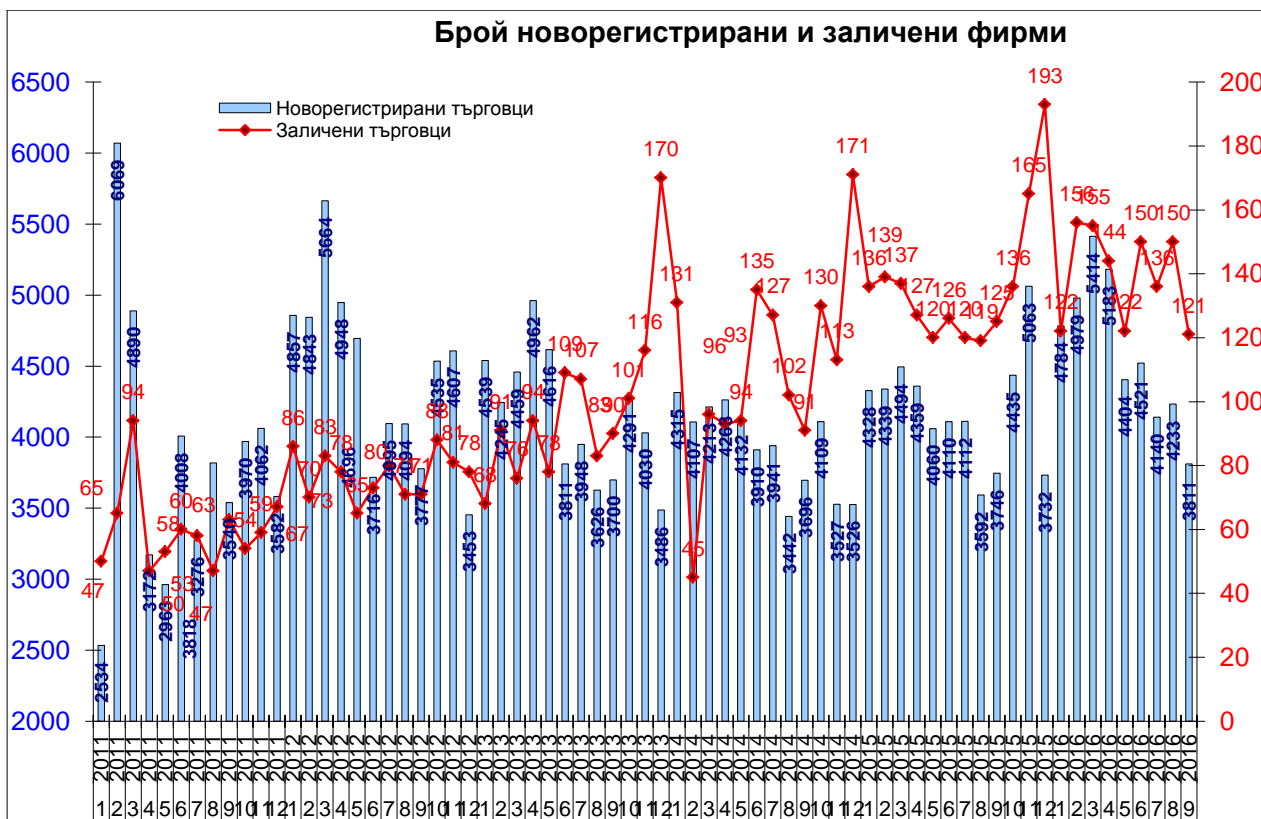
През периода януари-ноември 2016 г. износът се увеличава с 1.5%, а вносът намалява с 1.8% на годишна база.

Източник: НСИ



През ноември 2016 г. износът възлиза на 2.16 млрд.евро, а вносет на 2.41 млрд.евро.

Източник: НСИ



През септември 2016 г. са регистрирани 3 811 нови фирми, а са заличени 121.

Източник: Агенция по вписванията

Основни макроикономически индикатори

	Мерна единица	2011	2012	2013	2014	2015	2016	
Реален сектор								
Брутен вътрешен продукт								
Брутен вътрешен продукт	млн. лв.	80 759	82 040	82 166	83 634	88 571	Q3	25 336
Брутен вътрешен продукт	%, YoY	1.9	0.0	0.9	1.3	3.6	Q3	3.2
Крайно потребление	млн. лв.	63 116	66 642	64 969	66 496	69 672	Q3	17 440
Бруто капиталообразуване	млн. лв.	17 339	18 001	17 534	17 928	18 768	Q3	4 859
Износ на стоки и услуги	млн. лв.	47 704	49 882	53 122	54 373	56 781	Q3	17 445
Внос на стоки и услуги	млн. лв.	47 400	52 485	53 459	55 161	56 650	Q3	14 409
Инфлация								
Изменение спрямо предходен период, %	%	2.8	4.2	- 1.6	- 0.9	- 0.4	XII	0.6
Средногодишно изменение, %	%	4.2	3.0	0.9	- 1.4	- 0.1	XII	- 0.8
Безработица								
В края на периода (по данни на АЗ)	%	10.4	11.4	11.8	10.7	10.0	XII	8.0
Промишленост								
Индекс на пром. пр-во в края на периода	% (2010 = 100)	106.7	114.2	112.0	113.5	108.9	XI	123.1
Индекс на пром. оборот в края на периода	% (2010 = 100)	117.9	121.7	117.5	122.2	115.3	XI	132.1
Външен сектор								
Платежен баланс								
Текуща сметка	млн. евро	136.2	- 357.7	535.6	35.1	172.4	XI	2 315.1
Търговско салдо	млн. евро	-2 690.2	-3 992.0	-2 932.7	-2 776.6	-2 622.4	XI	-1 545.3
Износ f.o.b.	млн. евро	19 065.0	19 674.9	21 217.8	21 026.3	21 919.4	XI	20 699.7
Внос f.o.b.	млн. евро	21 755.2	23 666.9	24 150.5	23 802.9	24 541.8	XI	22 245.0
Преки чуждестранни инвестиции	млн. евро	1 476.3	1 320.9	1 383.7	1 160.9	1 692.4	XI	1 883.5
Текуща сметка	% от БВП	0.3	- 0.9	1.3	0.1	0.4	XI	4.9
Търговско салдо	% от БВП	- 6.5	- 9.5	- 7.0	- 6.5	- 5.9	XI	- 3.3
Преки чуждестранни инвестиции	% от БВП	3.6	3.1	3.3	2.7	3.8	XI	4.0
Фискален сектор								
Бюджет								
Бюджетен дефицит(-)/излишък(+)	млн. лв.	-1 589.7	- 262.5	- 339.6	-4 559.0	-1 489.9	Q3	443.9
Бюджетен дефицит(-)/излишък(+)	% от БВП	- 2.0	- 0.3	- 0.4	- 5.5	- 1.7	Q3	0.5
Държавен и държавно гарантиран дълг								
Държавен дълг (Маастрихтски дълг)	млн. лв.	12 290.7	13 700.3	13 978.1	22 553.9	23 049.5	Q3	26 255.8
Държавен дълг (Маастрихтски дълг)	% от БВП	15.2	16.7	17.0	27.0	26.0	Q3	28.6

Източник: БНБ, НСИ

Дирекция „Икономически политики за насърчаване”